



## Night Session Top Picks :

### LONG GOH26 ; LONG USDH26 ; LONG SVFH26

ราคาทองคำปรับลง จากเงินดอลลาร์ที่แข็งค่า กังวลเงินเฟ้อพุ่งอาจทำให้ Fed ไม่เร่งลด ดบ. แต่มองเป็นปัจจัยระยะสั้น แนะนำ LONG

เงินดอลลาร์แข็งค่า กังวลเงินเฟ้อพุ่งอาจทำให้ Fed ไม่เร่งลด ดบ. รวมถึงความต้องการสกุลเงินปลอดภัย แนะนำ LONG

ราคาโลหะเงินแกว่งตัว แต่มองยังมีแนวโน้มปรับขึ้นได้ แนะนำ LONG

### กลยุทธ์การลงทุนตราสารอนุพันธ์

GOH26 : ถือ LONG ต่อ (ทุน 5100, cut 5000, เป้า 5290/5310)

USDH26 : เปิด LONG (เปิด 31.60/31.45, cut 31.35, เป้า 32.20/32.40)

SVFH26 : ถือ LONG ต่อ (ทุน 83.00 cut 79.00, เป้า 88.00/90.00)

### ปฏิทินเศรษฐกิจที่สำคัญประจำวันนี้ของสหรัฐฯ และยูโรโซน (ตามเวลาไทย)

Time (GMT +7.00)	Country	Forecast	Previous
22:00	USD	NY Fed 1-Year Consumer Inflation Expectations (Feb)	3.10%

ที่มา: Investing, Trading Economics

#### นักวิเคราะห์

##### พชัย ภัทราวิชัย, CISA

นักวิเคราะห์การลงทุนปัจจัยพื้นฐาน  
ด้านตลาดทุน  
นักวิเคราะห์การลงทุนปัจจัยทางเทคนิค  
0-2793-9014  
pobchai.p@innovestx.co.th

##### กฤษณ์พงศ์ ปาทาน, CMT®

นักวิเคราะห์การลงทุนปัจจัยพื้นฐานด้าน  
สัญญาซื้อขายล่วงหน้า  
นักวิเคราะห์การลงทุนปัจจัยทางเทคนิค  
kritsapong.p@innovestx.co.th



## GOH26 : ถือ LONG ต่อ (ทุน 5100, cut 5000, เป้า 5290/5310)



ราคา Spot Gold ช่วงเข้าปรับลง จากเงินดอลลาร์ที่แข็งค่าหลังมีแรงซื้อสกุลเงินปลอดภัย รวมทั้งความกังวลว่าผลกระทบด้านเงินเฟ้อที่มีจากราคาน้ำมันที่พุ่งขึ้นท่ามกลางความกังวลสงครามยืดเยื้อ อาจทำให้ธนาคารกลางหลักทั่วโลกมีท่าทีเข้มงวดมากขึ้น อย่างไรก็ตาม ราคาที่ปรับลงเริ่มจำกัดจากความต้องการสินทรัพย์ปลอดภัย ภาพทางเทคนิค ราคาทองคำแถวตัวใกล้ลึกรอบล่าง uptrend ขณะที่ Stochastic ยังอยู่เหนือระดับ 50 ส่วน MACD ต่ำกว่า signal line แต่ยังอยู่เหนือแกน 0 ประเมินเป็นการฟื้นตัวช่วงสั้น

**GOH26 ถือ Long 1 ไม้ที่ทุน 5100 ต่อ และเปิด Long เพิ่มอีก 1 ไม้หากลงมาถึง 5010 หากต่ำกว่า 5000 cut loss ทั้งหมด แนวต้านรอปิด 5290 และ 5310**

### Contract Info

Gold Online Futures	
หลักประกันขั้นต่ำ (IM) (บ.)	156,975.00
หลักประกันรักษาสภาพ (MM) (บ.)	110,331.00
ขนาดของสัญญา	300.00
อัตราทด (เท่า)	9.79
GOH26 ราคาล่าสุด	5,123.60

### กราฟรายวันของ Spot Gold



ปัจจุบันหลักประกันขั้นต่ำ (IM) ของ Gold Online Futures อยู่ที่ 156,975.00 บาท ต่อ 1 สัญญา หากวางหลักประกันที่ระดับนี้ จะรองรับความผันผวนของ Gold Online Futures ได้ประมาณ 155.48 ดอลลาร์ ก่อนถึงระดับ Margin Call ที่ 110,331.00 บาท

แนวรับ 5024 - 4929 แนวต้าน 5206 - 5293

#### นักวิเคราะห์

**พบชัย ภักธราชัญญ์, CISA**  
นักวิเคราะห์การลงทุนปัจจัยพื้นฐาน  
ด้านตลาดทุน  
นักวิเคราะห์การลงทุนปัจจัยทางเทคนิค  
0-2793-9014  
pobchai.p@innovestx.co.th

**กฤษณ์พงศ์ ปาทาน, CMT®**  
นักวิเคราะห์การลงทุนปัจจัยพื้นฐานด้าน  
สัญญาซื้อขายล่วงหน้า  
นักวิเคราะห์การลงทุนปัจจัยทางเทคนิค  
kritsapong.p@innovestx.co.th



## USDH26 : เปิด LONG (เปิด 31.60/31.45, cut 31.35, เป้า 32.20/32.40)



เงินดอลลาร์ช่วงเข้าแข็งค่า หนุนจากความต้องการสกุลเงินปลอดภัย จากความตึงเครียดในสงครามระหว่างสหรัฐฯ-อิสราเอลกับอิหร่านทวีความรุนแรงขึ้นกระตุ้นให้ราคาน้ำมันพุ่งสูงขึ้น รวมทั้งความกังวลว่าผลกระทบด้านเงินเฟ้อที่มีจากราคาน้ำมันที่พุ่งขึ้นอาจส่งผลให้ธนาคารกลางหลักทั่วโลกมีท่าทีเข้มงวดมากขึ้น

ภาพทางเทคนิค ค่าเงินดอลลาร์ดีดตัวขึ้นทดสอบกรอบบน sideways-up ขณะที่ Stochastic ปรับขึ้นถึงโซน overbought ส่วน MACD อยู่เหนือ signal line และอยู่เหนือแกน 0 ประเมินมีแนวโน้มปรับขึ้นได้ต่อ

**USDH26 แบ่งเปิด Long 2 ไม้ที่ 31.60 และ 31.45 หากต่ำกว่า 31.35 cut loss ทั้งหมด แนวรับปิด 32.20 และ 32.40**

### Contract Info

USD Futures	
หลักประกันขั้นต่ำ (IM) (บ.)	700.00
หลักประกันรักษาสภาพ (MM) (บ.)	492.00
ขนาดของสัญญา	1,000.00
อัตราทด (เท่า)	45.71
USDH26 ราคาล่าสุด	32.00

### กราฟรายวันของ USDTHB



ปัจจุบันหลักประกันขั้นต่ำ (IM) ของ USD Futures อยู่ที่ 700.00 บาท ต่อ 1 สัญญา หากวางหลักประกันที่ระดับนี้ จะรองรับความผันผวนของ USD Futures ได้ประมาณ 0.21 บาท ก่อนถึงระดับ Margin Call ที่ 492.00 บาท

แนวรับ 31.80 - 31.40 แนวต้าน 32.50 - 32.80

#### นักวิเคราะห์

พชชัย ภักธาวิชญ์, CISA  
นักวิเคราะห์การลงทุนปัจจัยพื้นฐาน  
ด้านตลาดทุน  
นักวิเคราะห์การลงทุนปัจจัยทางเทคนิค  
0-2793-9014  
pobchai.p@innovestx.co.th

กฤษณ์พงศ์ ปาทาน, CMT®  
นักวิเคราะห์การลงทุนปัจจัยพื้นฐานด้าน  
สัญญาซื้อขายล่วงหน้า  
นักวิเคราะห์การลงทุนปัจจัยทางเทคนิค  
kritsapong.p@innovestx.co.th



**SVFH26 : ถือ LONG ต่อ (ทุน 83.00 cut 79.00, เป้า 88.00/90.00)**



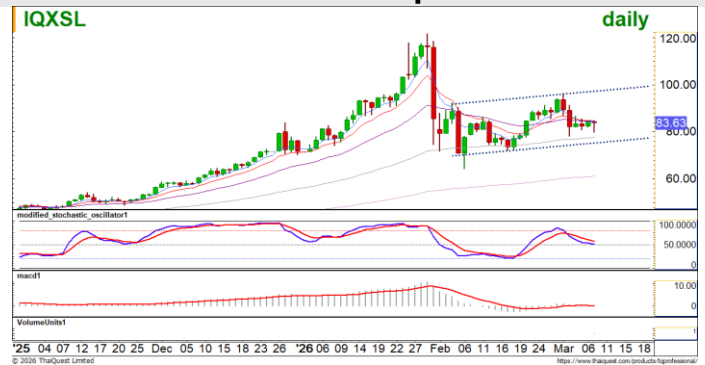
ราคาโลหะเงินแกว่งตัวใกล้กรอบล่าง sideways-up ส่วน Stochastic เคลื่อนไหวใกล้ระดับ 50 ขณะที่ MACD อยู่ต่ำกว่า signal line และอยู่ใต้แกน 0 เล็กน้อย ประเมินเป็นการพักตัวระยะสั้น

**SVFH26 ถือ Long 1 ไม้ ทุน 83.00 ต่อ และเปิด Long เพิ่มอีก 1 ไม้ หากลงมาถึง 80.00 หากต่ำกว่า 79.00 cut loss ทั้งหมด แนวต้านรอปิด 88.00 และ 90.00**

**Contract Info**

Silver Online Futures	
หลักประกันขั้นต่ำ (IM) (บ.)	58,065.00
หลักประกันรักษาสภาพ (MM) (บ.)	40,811.40
ขนาดของสัญญา	3,000.00
อัตราทด (เท่า)	4.35
SVFH26 ราคาล่าสุด	84.20

**กราฟรายวันของ Spot Silver**



ปัจจุบันหลักประกันขั้นต่ำ (IM) ของ Silver Online Futures อยู่ที่ 58,065.00 บาท ต่อ 1 สัญญา หากวางหลักประกันที่ระดับนี้ จะรองรับความผันผวนของ Silver Online Futures ได้ประมาณ 5.75 ดอลลาร์ ก่อนถึงระดับ Margin Call ที่ 40,811.40 บาท

แนวรับ 79.20 - 74.30 แนวต้าน 87.80 - 91.50

**นักวิเคราะห์**

พนชัย ภักธราชัญญ์, CISA  
นักวิเคราะห์การลงทุนปัจจัยพื้นฐาน  
ด้านตลาดทุน  
นักวิเคราะห์การลงทุนปัจจัยทางเทคนิค  
0-2793-9014  
pobchai.p@innovestx.co.th

กฤษณ์พงศ์ ปาทาน, CMT®  
นักวิเคราะห์การลงทุนปัจจัยพื้นฐานด้าน  
สัญญาซื้อขายล่วงหน้า  
นักวิเคราะห์การลงทุนปัจจัยทางเทคนิค  
kritsapong.p@innovestx.co.th



## ข้อสงวนสิทธิ์:

ข้อมูลในรายงานนี้เป็นข้อมูลที่มีการเปิดเผยต่อสาธารณะ ซึ่งนักลงทุนสามารถเข้าถึงได้โดยทั่วไป และเป็นข้อมูลที่เชื่อว่าน่าจะเชื่อถือได้ แต่ทั้งนี้ บริษัทหลักทรัพย์ อินโนเวสต์ เอกซ์ จำกัด (“บริษัท”) มิได้ยืนยันหรือรับรองถึงความถูกต้อง หรือสมบูรณ์ของข้อมูลดังกล่าวแต่อย่างใด ความคิดเห็นที่ปรากฏอยู่ในรายงานนี้เป็นเพียงการนำเสนอในมุมมองของบริษัท และเป็นความคิดเห็น ณ วันที่ที่ปรากฏในรายงานเท่านั้น ซึ่งอาจเปลี่ยนแปลงได้ภายหลังวันดังกล่าว โดยบริษัทไม่จำเป็นต้องแจ้งให้สาธารณชน หรือนักลงทุนทราบ รายงานนี้จัดทำขึ้นเพื่อเผยแพร่ข้อมูลให้แก่นักลงทุนเท่านั้น บริษัทไม่รับผิดชอบต่อการนำข้อมูลหรือความคิดเห็นใด ๆ ไปใช้ในทุกรสชาติ ดังนั้นนักลงทุนจึงควรใช้ดุลพินิจในการพิจารณาตัดสินใจก่อนการลงทุน นอกจากนี้ บริษัท และ/หรือ บริษัทในเครือของบริษัทอาจมีส่วนเกี่ยวข้องหรือผลประโยชน์ใดๆ กับบริษัทใดๆ ที่ถูกกล่าวถึงในรายงานนี้ก็ได้

บริษัทหลักทรัพย์ อินโนเวสต์ เอกซ์ จำกัด (“INVX”) เป็นบริษัทย่อยที่บริษัท เอสซีบี เอกซ์ จำกัด (มหาชน) (“เอสซีบี เอกซ์”) เป็นผู้ถือหุ้นรายใหญ่ แต่เพียงผู้เดียว และธนาคารไทยพาณิชย์ จำกัด (มหาชน) (“ธนาคารฯ”) เป็นบริษัทย่อยที่เอสซีบี เอกซ์ เป็นผู้ถือหุ้นรายใหญ่ ข้อมูลใด ๆ ที่เกี่ยวข้องกับธนาคารฯ มีวัตถุประสงค์เพื่อใช้ในการเปรียบเทียบเท่านั้น

เอกสารฉบับนี้จัดทำโดย บริษัทหลักทรัพย์ อินโนเวสต์ เอกซ์ จำกัด (“INVX”) ซึ่งมี บริษัท เอสซีบี เอกซ์ จำกัด (มหาชน) (“เอสซีบี เอกซ์”) เป็นผู้ถือหุ้นรายใหญ่ โดยธนาคารไทยพาณิชย์ จำกัด (มหาชน) (“ธนาคารฯ”) ซึ่งเป็นบริษัทย่อยที่เอสซีบี เอกซ์ เป็นผู้ถือหุ้นรายใหญ่ เป็นที่ปรึกษาทางการเงินสำหรับธุรกรรมใด ๆ ของ กรีสต์เพื่อการลงทุนในสิทธิการเช่า อสังหาริมทรัพย์ แอล เอ โอเทล ความเห็น ข่าว บทวิจย บทวิเคราะห์ ราคา ข้อความ การคาดการณ์ การประเมิน และ/หรือ ข้อมูลอื่นที่ระบุในเอกสารฉบับนี้ (“ข้อมูล”) มีวัตถุประสงค์เพื่อใช้เป็นข้อมูลทั่วไปเท่านั้น และไม่อาจตีความได้ว่าเป็นการให้คำแนะนำแก่บุคคลใดๆ หรือเป็นการเสนอซื้อ หรือเสนอขาย หรือชักชวนให้เสนอซื้อหรือเสนอขายหลักทรัพย์ โดย INVX และ/หรือกรรมการ พนักงาน และลูกจ้างของ INVX ย่อมไม่ยอมรับผิดต่อความเสียหายใดๆ ทั้งความเสียหายทางตรง ความเสียหายทางอ้อม ความเสียหายจากการผิดสัญญา หรือความเสียหายอันสืบเนื่อง อันเป็นผลมาจากการใช้หรือการใช้ข้อมูลทั้งนี้ รวมถึงแต่ไม่จำกัดเพียงการสูญเสียผลกำไร นักลงทุนพึงใช้ข้อมูลในเอกสารฉบับนี้ประกอบข้อมูลและความเห็นอื่นๆ รวมถึงพิจารณาความถูกต้องในการตัดสินใจลงทุน ข้อมูลในเอกสารฉบับนี้จัดทำขึ้นจากแหล่งข้อมูลที่ INVX เห็นว่าน่าเชื่อถือ โดย INVX ไม่รับรองถึงความถูกต้อง สมบูรณ์ และ/หรือ ครบถ้วนของข้อมูลดังกล่าว

INVX สงวนสิทธิ์ในการใช้ดุลพินิจของตนแต่เพียงผู้เดียวในการแก้ไขเพิ่มเติมข้อมูลเป็นครั้งคราวโดยไม่ต้องบอกกล่าว เอกสารฉบับนี้จัดส่งให้แก่เฉพาะบุคคลที่กำหนดเท่านั้น และห้ามมิให้มีการทำซ้ำ ตัดแปลง เผยแพร่ ขาย จำหน่าย พิมพ์ซ้ำ ส่งต่อ หรือแสวงหาประโยชน์ในเชิงพาณิชย์ไม่ว่าในลักษณะใดๆ เว้นแต่จะได้รับคามยินยอมเป็นลายลักษณ์อักษรจาก INVX ก่อน

การซื้อขายฟิวเจอร์สและออปชั่น (Futures and Options) มีความเสี่ยงสูงที่อาจก่อให้เกิดผลขาดทุนอย่างมีนัยสำคัญ ซึ่งไม่เหมาะสมกับบุคคลทุกคน ทั้งนี้ ก่อนการตัดสินใจซื้อขายฟิวเจอร์สและออปชั่น ท่านควรพิจารณาถึงฐานะทางการเงิน วัตถุประสงค์ในการลงทุน ประสบการณ์ในการลงทุนของท่าน ตลอดจนความเสี่ยงที่ท่านสามารถยอมรับได้อย่างรอบคอบ เนื่องจากมีความเป็นไปได้ที่ท่านอาจสูญเสียเงินลงทุนมากกว่าเงินลงทุนเริ่มแรก ท่านควรพิจารณาถึงความเสี่ยงทั้งหมดที่อาจเกิดขึ้นจากการซื้อขายฟิวเจอร์สและออปชั่น และท่านควรตัดสินใจลงทุนด้วยตนเอง และ/หรือ ในกรณีที่มีข้อสงสัย ท่านควรขอคำแนะนำจากที่ปรึกษาทางการลงทุน

เอกสารฉบับนี้จัดส่งให้กับเฉพาะบุคคลที่กำหนด (intended recipient) เท่านั้น และห้ามมิให้ผู้ใดนำข้อมูลในเอกสารฉบับนี้ไปทำซ้ำ ส่งต่อ เผยแพร่ ขาย จำหน่าย คัดลอก นำออกแสดง หรือนำไปแสวงหาประโยชน์ในเชิงพาณิชย์ไม่ว่าด้วยวิธีการใด ๆ โดยมิได้รับอนุญาตเป็นลายลักษณ์อักษรจาก INVX เป็นการล่วงหน้า

© สงวนลิขสิทธิ์ 2569 บริษัทหลักทรัพย์ อินโนเวสต์ เอกซ์ จำกัด



## CG Rating 2025 Companies with CG Rating Companies with Excellent CG Scoring

AAI, AAV, ACE, ADB, ADVANC, AEONTS, AF, AGE, AIRA, AJ, AKP, AKR, ALLA, ALT, AMA, AMARIN, AMATA, AMATAV, AOT, AP, ARI, ASIAN, ASIMAR, ASK, ASP, ASW, AUCT, AURA, AWC, B, BAFS, BAM, BANPU, BAY, BBGI, BBL, BCH, BCPG, BDMS, BEC, BEM, BEYOND, BGC, BGRIM, BH, BIZ, BJC, BKIH, BLA, BLC, BOL, BPP, BRI, BRR, BSRC, BTG, BTS, BWG, CBG, CENTEL, CFRESH, CGH, CHASE, CHEWA, CHG, CHOW, CIMBT, CIVIL, CK, CKP, CMC, CNT, COLOR, COM7, CPALL, CPAXT, CPF, CPL, CPN, CPW, CRC, CREDIT, DCC, DDD, DELTA, DEMCO, DITTO, DMT, DOHOME, DRT, DUSIT, EASTW, EGCO, EPG, ERW, ETC, ETE, FLOYD, FN, FORTH, FPI, FPT, FSMART, FSX, FTI, GABLE, GC, GCAP, GFC, GFPT, GGC, GLAND, GLOBAL, GPSC, GRAMMY, GULF, GUNKUL, HANA, HARN, HENG, HMPRO, HPT, HTC, ICC, ICHI, III, ILINK, ILM, IND, INET, INSET, INSURE, IP, IRC, IRPC, IT, ITC, ITEL, ITTHI, IVL, J, JAS, JMART, JMT, JTS, KBANK, KCAR, KCC, KCE, KCG, KEX, KJL, KKP, KSL, KTB, KTC, KUMWEL, LH, LHFG, LIT, LOXLEY, LRH, LST, M, MAJOR, MALEE, MBK, MC, MEGA, MFC, MFEC, MGC, MINT, MODERN, MONO, MOONG, MOSHI, MSC, MST, MTC, MTI, NEP, NER, NKI, NOBLE, NRF\*, NV, NVD, NYT, OCC, ONEE, OR, ORI, ORN, OSP, PAP, PB, PCC, PCSGH, PDJ, PG, PHOL, PIMO, PJW, PL, PLANB, PLAT, PLUS, PM, PMC, PORT, PPP, PPS, PQS, PR9, PRG, PRM, PRTR, PSH, PSL, PSP, PTC, PTG, PTT, PTTEP, PTTCG, Q-CON, QH, QTC, RABBIT, RATCH, RBF, ROCTEC, RS, RT, S, S&J, SA, SAAM, SABINA, SAK, SAMART, SAMTEL, SAT, SAV, SAWAD, SC, SCAP, SCB, SCC, SCCC, SCG, SCGD, SCGP, SCM, SDC, SE, SEAFCO, SEAOL, SELIC, SENA, SENX, SFLEX, SGC, SGP, SHR, SICT, SIRI, SIS, SITHAI, SJWD, SKR, SKY, SMPC, SNC, SNNP, SNP, SO, SONIC, SPALI, SPC, SPCG, SPI, SPRC, SR, SSF, SSP, SSSC, STA, STARM, STECON, STGT, STI, SUC, SUN, SUSCO, SUTHA, SVOA, SYMC, SYNEX, SYNTEC, TACC, TAN, TASC, TBN, TCAP, TCMC, TEAMG, TEGH, TEKA, TFG, TFMAMA, TGE, TGH, THANA, THANI, THCOM, THIP, THRE, THREL, TIPH, TISCO, TKS, TK, TLI, TM, TMD, TMILL, TMT, TNDT, TNITY, TNL, TOA, TOG, TOP, TPAC, TPBI, TPCH, TRUBB, TRUE, TSC, TSTE, TSTH, TTA, TTB, TTCL, TTW, TU, TVDH, TVH, TVO, TWPC, UAC, UBE, UBIS, UP, UPF, UPOIC, UV, VGI, VIBHA, VIH, VNG, WACOAL, WGE, WHA, WHAUP, WICE, WINMED, WINNER, WP, WPH, ZEN

## Companies with Very Good CG Scoring

2S, A5, ABM, ACG, ADD, AE, AH\*, AIT, ALUCON, AMC, ANAN, APCO, APCS, ATP30, BA, BBIK, BC, BCP, BE8, BIG, BPS, BR, BSBM, BTC, BTW, BVG, BYD\*, CFARM, CH, CIG, CM, CMAN, CMO\*, COCOCO, COMAN\*, CPI, CRD, CSC, DEXON, DTCENT, EAST, EKH, ESTAR, EURO, EVER, FE, FVC, GEL, HUMAN, ICN, IFS, JDF, JPARK, JSP, JUBILE, K, KGI\*, KTIS, KTMS, KUN, LALIN, LANNA, LEO, LHK, LPN\*, MAGURO, MATCH, MBAX, M-CHAI, MCOT, METCO, MICRO, MVP\*, NC, NCH, NCL, NDR, NEO, NL, NSL, NTSC, NTV, OKJ, PATO, PDG, PEACE, PEER, PREB, PRI, PRIME, PRIN, PRINC\*, PROUD, PSG, PSTC, PT, QLT, RCL, READY, RPH, SAMCO, SANKO, SAPPE, SCI, SCN, SECURE, SFT, SINO, SKE, SMT, SPA, SPVI, SRS, SUPER, SVI\*, SWC, TAE, TFM, TIDLOR\*, TIPCO, TITLE, TK, TKN\*, TMC, TMI, TNP, TNR, TPA, TPCS, TPIPL\*, TPIPP, TPS, TQR, TRP, TRT, TURTLE, TVT, UBA, UREKA, VCOM, VRANDA, WARRIX, WAVE\*, WIN, XO, XPG, XYZ, ZIGA

## Companies with Good CG Scoring

AHC, AIE, AMANAH, AMR, ANI, APURE, ARIN, ARROW, ASIA, ASN, AYUD, BIOTEC, BIS, BUCHI, BLAND, CAZ, CEN, CHAO, CHARAN\*, CHAYO, CHIC, CHOTI, CI, CITY, CSP, CSS, CWT, DIMET\*, DOD, DPAINT, DV8, EA\*, EASON, ECF\*, EFORL, FNS, FTE, GBX, GPI, GTB, GYT, IMH, IRCP, ITNS, IVF, JCK, KBS, KISS, KK, KWC, KWM, L&E, LDC, LEE, MCA, MEB, MEDEZE, MENA, MILL\*, MITSIB, MK, MPJ, NAM, NATION, NCAP, NEX, NOVA, NPK, OGC, PACO, PANEL, PCE, PHG, PICO\*, PIN, PIS, PLANET, POLY, PRAKIT, PRAPAT, PROEN, PROS, PTECH, PYLON, RAM, RIJ, RML, ROCK, RPC, SAFE, SALEE, SE-ED, SIAM, SINGER, SISB, SK, SKN, SMD100, SNPS, SORKON, SPREME, SST, STANLY, STC, STPI, STX, SVR, SVT, TAKUNI, TATG, TFI, THG\*, TMAN, TOPP, TPLAS, TPOLY, TRC\*, TRU, TSE, TSR\*, UKEM, UOBKH, VARO, VL, WFX, WIJK, WORK, YUASA, ZAA

## Corporate Governance Report

The material contained in this publication is for general information only and is not intended as advice on any of the matters discussed herein. Readers and others should perform their own independent analysis as to the accuracy or completeness or legality of such information. The Thai Institute of Directors, its officers, the authors and editor make no representation or warranty as to the accuracy, completeness or legality of any of the information contained herein. By accepting this document, each recipient agrees that the Thai Institute of Directors Association, its officers, the authors and editor shall not have any liability for any information contained in, or for any omission from, this publication.

The survey result is as of the date appearing in the Corporate Governance Report of Thai Listed Companies. As a result, the survey result may be changed after that date. InnovestX Securities Company Limited does not conform nor certify the accuracy of such survey result.

\* บริษัทหรือกรรมการหรือผู้บริหารของบริษัทที่มีข่าวด้านการกำกับดูแลกิจการที่ส่งผลให้ถูกถอดผลสำรวจ 1 ช่องคะแนน เช่น การกระทำผิดเกี่ยวกับหลักทรัพย์ การทุจริต คอร์รัปชัน เป็นต้น ซึ่งการใช้ข้อมูล CGR ควรตระหนักถึงข่าวดังกล่าวประกอบด้วย

\* บริษัทหรือกรรมการหรือผู้บริหารของบริษัทที่มีข่าวด้านการกำกับดูแลกิจการ เช่น กรณีที่มีการฝ่าฝืนหรือละเลยการปฏิบัติตามกฎหมาย ข้อบังคับ ระเบียบ ประกาศ คำสั่ง มติคณะ กรรมการ หรือข้อตกลงการจดทะเบียนหลักทรัพย์

## Anti-corruption Progress Indicator Certified (ได้รับรับรอง)

2S, AAI, ACE, ADB, ADVANC, AE, AF, AH, AI, AIE, AIRA, AJ, AKP, AMA, AMANAH, AMATA, AMATAV, AP, APCS, AS, ASIAN, ASK, ASP, ASW, AWC, AYUD, B, BAFS, BAM, BANPU, BAY, BBGI, BBL, BCH, BCP, BCPG, BE8, BEC, BEYOND, BGC, BGRIM, BLA, BPP, BPS, BRI, BRR, BSBM, BTC, BTG, BTS, BWG, CAZ, CBG, CEN, CENTEL, CFRESH, CGH, CHASE, CHEWA, CHOTI, CHOW, CI, CIG, CIMBT, CM, CMC, COM7, CPALL, CPAXT, CPF, CPI, CPL, CPN, CPW, CRC, CREDIT, CSC, CV, DCC, DELTA, DEMCO, DEXON, DIMET, DMT, DOHOME, DRT, DUSIT, EASTW, ECF, EGCO, EP, EPG, ERW, ETC, ETE, FNS, FPI, FPT, FSMART, FSX, FTE, GBX, GC, GCAP, GEL, GFPT, GGC, GLOBAL, GPI, GPSC, GUNKUL, HANA, HARN, HEALTH, HENG, HMPRO, HTC, ICC, ICHI, ICN, IFS, III, ILINK, ILM, INET, INOX, INSURE, IRPC, ITC, ITEL, IVL, JAS, JMART, JR, JTS, K, KASET, KBANK, KCAR, KCE, KGEN, KGI, KKP, KSL, KTB, KTC, L&E, LANNA, LH, LHFG, LHK, LPN, LRH, M, MAJOR, MALEE, MATCH, MBAX, MBK, MC, MCOT, MEGA, MENA, META, MFC, MFEC, MINT, MODERN, MONO, MOONG, MSC, MST, MTC, MTI, NATION, NCAP, NEP, NER, NKI, NOBLE, NRF, OCC, OGC, OR, ORI, OSP, PAP, PATO, PB, PCSGH, PDG, PDJ, PG, PHOL, PIMO, PK, PL, PLANB, PLANET, PLAT, PLUS, PM, PMC, PPP, PPM, PPS, PQS, PR9, PREB, PRG, PRIME, PRINC, PRM, PROS, PRTR, PSH, PSL, PSTC, PT, PTECH, PTG, PTT, PTTEP, PTTCG, PYLON, Q-CON, QH, QLT, QTC, RABBIT, RATCH, RBF, RML, RS, RWI, S&J, SA, SAAM, SABINA, SAK, SAPPE, SAT, SC, SCB, SCC, SCCC, SCG, SCGD, SCGP, SCM, SCN, SEAOL, SE-ED, SELIC, SENA, SENX, SFLEX, SGC, SGP, SIRI, SIS, SITHAI, SJWD, SKR, SMIT, SMPC, SNC, SNNP, SNP, SORKON, SPACK, SPALI, SPC, SPI, SPRC, SRICHA, SSF, SSP, SSSC, SST, STA, STARM, STGT, STOWER, SUSCO, SVI, SVOA, SVT, SYMC, SYNTEC, TAE, TAKUNI, TASC, TCAP, TCMC, TEGH, TFG, TFI, TFMAMA, TGE, TGH, THANI, THCOM, THIP, THRE, THREL, TIPCO, TIPH, TISCO, TKN, TKS, TKT, TMD, TMILL, TMT, TNITY, TNL, TNP, TNR, TOG, TOP, TOPP, TPA, TPAC, TPCS, TPLAS, TRT, TRU, TRUE, TSC, TSI, TSTE, TSTH, TTA, TTB, TTCL, TU, TURTLE, TVDH, TVO, TWPC, UBE, UBIS, UEC, UKEM, UPF, UV, VCOM, VGI, VIBHA, VIH, WACOAL, WHA, WHAUP, WICE, WIJK, WPH, XO, YUASA, ZEN, ZIGA

## Declared (ประกาศเจตนารมณ์)

AMARIN, ANI, APCO, ASAP, ASEFA, AUCT, AURA, B52, BKIH, CHG, DITTO, EA, EAST, EMC, ESTAR, EVER, FLOYD, GABLE, GFC, GREEN, GULF, HL, HUMAN, IP, IT, J, JDF, JMT, KCC, KJL, LDC, LIT, M-CHAI, MEDEZE, MGC, MJD, MOSHI, NSL, NTSC, PCC, PCE, PLE, PROEN, PROUD, PTC, S, SANKO, SAWAD, SCAP, SFT, SHR, SINGER, SINO, SKE, SKY, SOLAR, SONIC, SUPER, TBN, TEAMG, TMC, TMI, TPP, TQM, UOBKH, UP, UREKA, VL, VNG, WARRIX, WELL, WIN, WP

## N/A

88TH, A, A5, AAV, ABM, ACAP, ACC, ACG, ADD, ADVICE, AEONTS, AFC, AGE, AHC, AIT, AJA, AKR, AKS, ALLA, ALPHAX, ALT, ALUCON, AMARC, AMC, AMR, ANAN, AOT, APO, APP, APURE, AQUA, ARIN, ARI, ARROW, ASIA, ASIMAR, ASN, ATLAS, ATP30, AU, BA, BBIK, BC, BCT, BDMS, BEAUTY, BEM, BGT, BH, BIG, BIOTEC, BIS, BIZ, BJC, BJCHI, BKA, BKD, BKGI, BLAND, BLC, BLESS, BLISS, BM, BOL, BR, BROCK, BSM, BTNC, BTW, BUI, BVG, BYD, CCET, CCP, CEYE, CFARM, CGD, CH, CHAO, CHARAN, CHAYO, CHIC, CHO, CITY, CIVIL, CK, CKP, CMAN, CMO, CMR, CNT, COCOCO, COLOR, COMAN, CPANEL, CPH, CPR, CPT, CRANE, CRD, CSP, CSR, CSS, CTW, CWT, D, DCON, DDD, DHOUSE, DOD, DPAINT, DTCENT, DTCL, DV8, EASON, EFORL, EKH, EMPIRE, ETL, EURO, F&D, FANCY, FE, FM, FMT, FN, FORTH, FTI, FVC, GENCO, GJS, GLAND, GLORY, GRAMMY, GRAND, GSTEEL, GTB, GTV, GYT, HANN, HFT, HPT, HTECH, HYDRO, I2, IDG, IHL, IIG, IMH, IND, INGRS, INSET, IRC, IRCP, IROYAL, ITD, ITNS, ITTHI, IVF, JAK, JCK, JCT, JPARK, JSP, JUBILE, KAMART, KBS, KC, KCG, KCM, KDH, KIAT, KISS, KK, KKC, KLINI, KOOL, KTIS, KTMS, KUMWEL, KUN, KWC, KWI, KWM, KYE, LALIN, LEE, LEO, LOXLEY, LPH, LST, LTMH, LTS, MADAME, MAGURO, MANRIN, MASTEC, MASTER, MATI, MCA, MCS, MDX, MEB, METCO, MGI, MGT, MICRO, MIDA, MILL, MITSIB, MK, ML, MMM, MORE, MOTHER, MPJ, MRDIY, MTW, MUD, MVP, NAM, NAT, NC, NCH, NCL, NCP, NDR, NEO, NETBAY, NEW, NEWS, NEX, NFC, NKT, NL, NNCL, NOVA, NPK, NTF, NTV, NUT, NV, NVD, NWR, NYT, OHTL, OKJ, ONEE, ONSENS, ORN, PACO, PAF, PANEL, PEACE, PEER, PERM, PF, PHG, PICO, PIN, PIS, PJW, PLT, PMTA, POLY, PORT, PPM, PRAKIT, PRAPAT, PRECHA, PRI, PRIN, PSGC, PSP, PTL, QDC, QTCG, RAM, RCL, READY, RICHY, RIJ, ROCK, ROCTEC, ROH, ROJNA, RP, RPC, RPH, RSP, RT, S11, SAF, SAFE, SALEE, SAM, SAMART, SAMCO, SAMTEL, SAUCE, SAV, SAWANG, SCI, SCL, SCP, SDC, SE, SEAFCO, SECURE, SEI, SGF, SHANG, SIAM, SICT, SIMAT, SISB, SK, SKIN, SKN, SLP, SMART, SMD100, SMO, SMT, SNPS, SO, SPA, SPG, SPREME, SPVI, SQ, SR, SRS, STANLY, STC, STECH, STECON, STELLA, STI, STP, STPI, STX, SUC, SUN, SUTHA, SVR, SWC, SYNEX, TACC, TAN, TAPAC, TATG, TC, TCC, TCJ, TCOAT, TEAM, TEKA, TERA, TFM, TGPRO, TH, THAI, THANA, THE, THG, THMUI, TIDLOR, TIGER, TITLE, TK, TKG, TL, TLI, TM, TMAN, TMW, TNDT, TNH, TNPC, TOA, TPBI, TPCH, TPIPL, TPIPP, TPL, TPOLY, TPS, TQR, TR, TRC, TRITN, TRP, TRUBB, TRV, TSE, TSR, TTI, TTT, TTW, TURBO, TVH, TVT, TWP, TWZ, TYCN, UAC, UBA, UMI, UMS, UNIQU, UPOIC, UTP, UVAN, VARO, VPO, VRANDA, VS, WASH, WAVE, WFX, WGE, WINDOW, WINMED, WINNER, WORK, WSOL, XBIO, XPG, XYZ, YGG, YONG, ZAA

## Explanations

Companies participating in Thailand's Private Sector Collective Action Coalition Against Corruption programme (Thai CAC) under Thai Institute of Directors (as of May 2, 2025) are categorised into: companies that have declared their intention to join CAC, and companies certified by CAC.