

Investment Strategy

Bi-weekly Portfolio

กลยุทธ์การลงทุนหุ้นไทยราย 2 สัปดาห์

ประจำวันที่ 1-12/7/2024

Bi-weekly Portfolio

กลยุทธ์การลงทุนหุ้นไทยราย 2 สัปดาห์

Biweekly Portfolio คืออะไร?

“กลยุทธ์ลงทุนราย 2 สัปดาห์ เน้นหุ้นคุณภาพดี 5 บริษัท ที่คาดว่าจะสอดคล้องกับปัจจัยบวกที่จะเกิดขึ้น โดยคัดจากหุ้นที่มีพื้นฐานดี เทคโนโลยีผ่าน และมีริมหหรือกระแสกำลังจะมา”

วิธีการคัดเลือกหลักทรัพย์ เข้าพอร์ตลงทุนของฝ่ายวิจัยลงทุน

- วิเคราะห์หุ้นผ่านมุมมองเศรษฐกิจศาสตร์มหภาค และจุลภาค (Macro and Micro economic)
- กระแสเงินลงทุนที่ไหลเข้า (Fund Flow)
- ปัจจัยพื้นฐาน (Fundamental)
- ปัจจัยบวกภายในสองสัปดาห์ข้างหน้า
- กลยุทธ์ Risk & Reward และ Technical

Bi-weekly Portfolio

กลยุทธ์การลงทุนหุ้นไทยราย 2 สัปดาห์

กลยุทธ์ลงทุนนี้เหมาะกับใคร?

- ต้องการพอร์ตลงทุนเน้นหุ้นไทยพื้นฐานดี ที่มีการปรับพอร์ตเป็นระยะ
- ติดตามสภาวะตลาดเป็นครั้งคราว
- ต้องการกลยุทธ์การลงทุนจากผู้เชี่ยวชาญ
- คาดหวังผลตอบแทนชนะตลาดในระยะยาว (อย่างน้อย 1 ปี)
- สามารถยอมรับความเสี่ยงการลงทุน สามารถตัดขาดทุน (Cut Loss) ที่ -5% ต่อ 2 สัปดาห์ได้
- เน้นการลงทุนรอบ 2 สัปดาห์

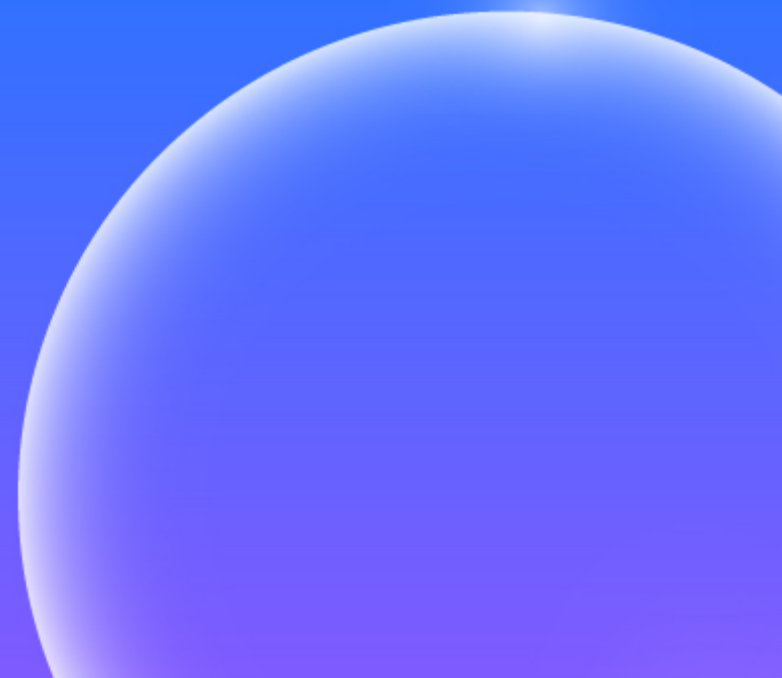
“ลงทุนอย่างมีวินัยตามคำแนะนำอย่างน้อย 1 ปี”

วิธีการลงทุน

- InnovestX Research แจ็งรายชื่อหุ้น 5 บริษัท วันทำการแรกของสัปดาห์ที่ออกบทวิเคราะห์ เวลาประมาณ 13.30 น. ตามช่องทางที่บริษัทกำหนด เช่น innovestx.co.th/research
- ลงทุนโดย**ส่งคำสั่งซื้อ**ที่ราคาตลาดเปิดช่วงบ่าย (ATO) ของวันทำการแรกของสัปดาห์ที่ออกบทวิเคราะห์ทั้ง 5 หลักทรัพย์ โดยกระจายน้ำหนักลงทุนต่างๆ กัน
- ระหว่างการลงทุนช่วง 2 สัปดาห์ หากราคาหุ้นตัวใดลงมาต่ำกว่า -5% ให้พิจารณาตัดขาดทุน
- **ส่งคำสั่งขาย**ที่ราคาปิด (ATC) วันทำการสุดท้ายของสัปดาห์ที่ 2

สัปดาห์แรก ซื้อจันทร์บ่าย – สัปดาห์ที่สอง ขายศุกร์เย็น หาก -5% ขาดตัดขาดทุน

มุมมอง การลงทุน

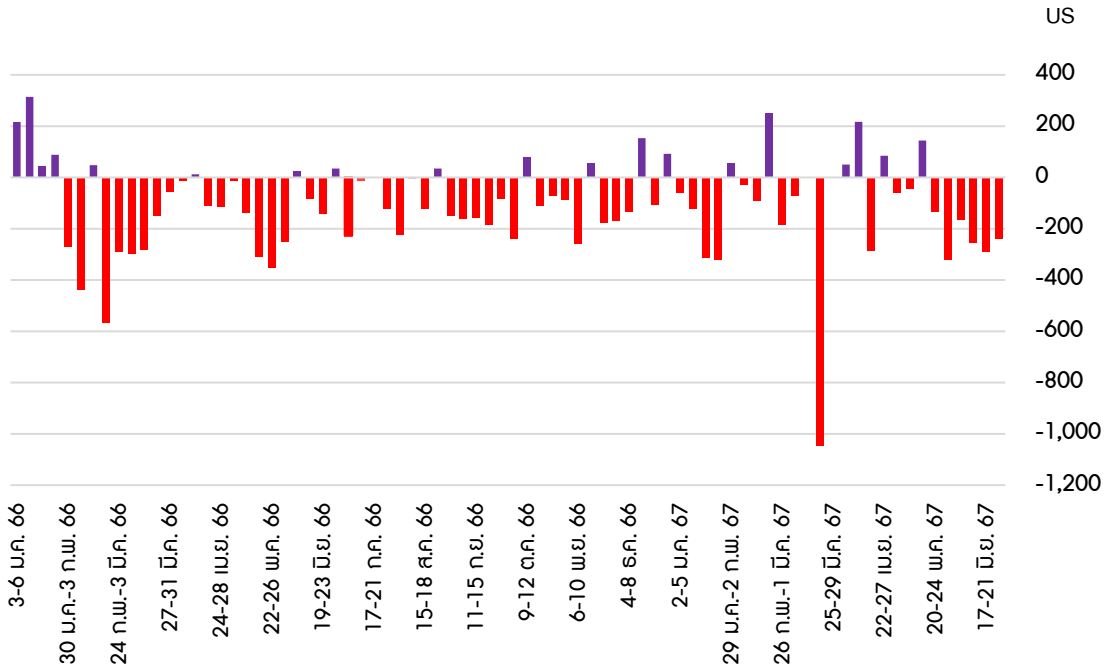


ช่วงสั้นมอง SET ยังคงผันผวน ระหว่างรอความชัดเจนคดีการเมืองและปัจจัยใหม่

- ช่วง 2 สัปดาห์ที่ผ่านมา SET ปรับลง 0.4% โดยปรับตัวลงทำจุดต่ำสุดที่ระดับ 1281.87 จุด ต่ำสุดในรอบเกือบ 3 ปี 8 เดือน (นับตั้งแต่วันที่ 9 พ.ย. 2563) แย่กว่าตลาดหุ้นโลก เนื่องจากมีปัจจัยในประเทศกดดันทั้งจากประเด็นการเมืองที่ยืดเยื้อ และยังคงกังวลค่าเงินดอลลาร์ที่แข็งค่าขึ้น ขณะที่ค่าเงินบาทอ่อนค่าลงอย่างรวดเร็ว นอกจากนี้ยังมีประเด็นที่ รปท. ส่งสัญญาณไม่ลดดอกเบี้ยและไม่เห็นด้วยกับการปรับกรอบเงินเฟ้อขึ้น รวมถึงยืนยันไม่มีการปรับมาตรการ LTV ถึงแม้จะมีความคาดหวังเชิงบวกจากมาตรการ Thai ESG และ Uptick rule ก็ตาม จึงทำให้ Fund Flow ยังมีทิศทางไหลออกต่อเนื่อง อย่างไรก็ตาม ยังมีทิศทางไหลออกต่อเนื่อง อย่างไรก็ตาม ยังมีแรงซื้อในหุ้นที่มีประเด็นบวกเฉพาะตัว นำโดยกลุ่มอิเล็กทรอนิกส์ (DELTA HANA) และกลุ่มพลังงาน (PTTEP TOP) ขณะที่มีความขายในหุ้นที่มีประเด็นลบเฉพาะตัว นำโดย EA NEX AOT เป็นต้น
- ช่วงสั้นเรามองว่า SET ยังเปราะบางและแกว่งตัวในกรอบแคบ ระหว่างรอความชัดเจนของปัจจัยการเมืองในประเทศซึ่งในวันที่ 3 ก.ค. ศาลรัฐธรรมนูญจะมีการนัดพิจารณาคดียุบพรรคก้าวไกล และวันที่ 10 ก.ค. ศาลรัฐธรรมนูญจะมีการนัดพิจารณาคดียื่นวินิจฉัยคุณสมบัติของนายกรัฐมนตรี ขณะที่ปัจจัยต่างประเทศติดตามดัชนี PMI ภาคการผลิตและภาคบริการ มี.ย. จีน ฮยู่และสหรัฐฯ ซึ่งคาดจะออกมารองตัวถึงขยายตัวเล็กน้อยจากเดือนก่อนหน้า ดังนั้นกลยุทธ์ลงทุนจึงแนะนำให้ “Selective Buy” ใน 4 ธีมหลัก ดังนี้
 - 1) หุ้นที่คาดว่าจะได้อานิสงส์ Cover Short หลัง ตก. เริ่มใช้มาตรการ Uptick ตั้งแต่ 1 ก.ค. 67 และเป็นหุ้นพื้นฐานดีที่มี ESG Rating ระดับ A-AAA เลือก HANA TOP BEM MINT OSP BBL SCGP AOT
 - 2) หุ้นที่คาดว่าจะได้อานิสงส์บวกจากแผนปรับเงื่อนไขกองทุน Thai ESG ใหม่ โดยขยายวงเงินเป็น 3 แสนบาทและลดระยะเวลาถือครองเหลือ 5 ปี เลือก ADVANC CPALL BDMS BBL BEM
 - 3) หุ้น Global Play ที่คาดผลประกอบการมีแนวโน้มฟื้นตัวต่อเนื่องและได้ประโยชน์จากการฟื้นตัวของเศรษฐกิจโลกมากกว่าที่จะขึ้นกับการเติบโตของเศรษฐกิจภายในประเทศที่ไม่แน่นอน เลือก KCE SCGP TU MINT (ทั้งนี้ KCE SCGP แนะนำซื้อเมื่ออ่อนตัว หลังมีแรงกดดันจากตัวเลขเศรษฐกิจจีนที่ออกมาอ่อนแอ)
 - 4) สถานการณ์ในตะวันออกกลางเริ่มเบาบางลง ทำให้ราคาน้ำมันดิบ Brent ปรับตัวลดลงมาอยู่ในกรอบล่างของช่วง 80-90 ดอลลาร์ต่อบาร์เรล ซึ่งมองยังสามารถมีหุ้นน้ำมันสำหรับป้องกันความเสี่ยง (Hedging) ได้ ดังนั้นนักลงทุนที่รับความเสี่ยงได้สูง จึงยังคงเลือกหุ้นน้ำมันขึ้นต้นอย่าง PTTEP

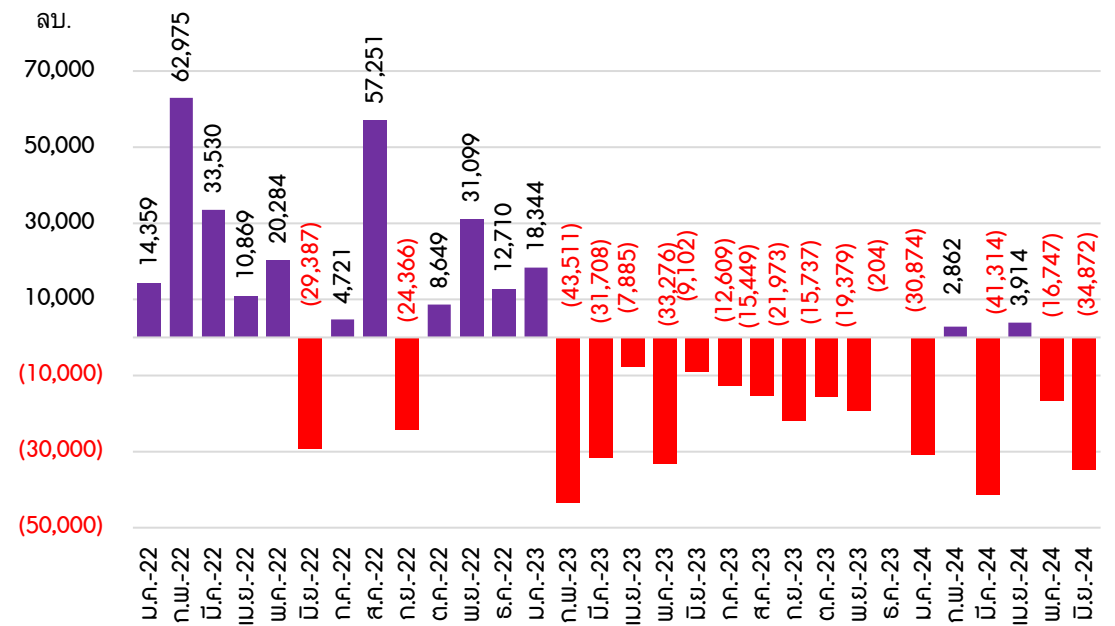
การเคลื่อนไหวของเงินทุนต่างชาติ (Fund Flow) ในตลาดหุ้นไทย

เงินทุนต่างชาติสุทธิใน SET รายสัปดาห์ (3 ม.ค. 66-28 มิ.ย. 67)



Source : InnovestX Research

เงินทุนต่างชาติสุทธิใน SET รายเดือน



- ช่วงสองสัปดาห์ที่ผ่านมา นักลงทุนต่างชาติยังคงมียอดขายสุทธิต่อเนื่องในตลาดหุ้นไทยราว 1.95 หมื่นลบ. โดย Fund Flow ยังคงไหลออกจากตลาดหุ้นไทยต่อเนื่อง 6 สัปดาห์ติดต่อกัน จากความกังวลความเสี่ยงทางการเมือง ส่งผลให้ตั้งแต่ต้นปีถึงปัจจุบัน (YTD) นักลงทุนต่างชาติมียอดขายสุทธิในตลาดหุ้นไทยราว 1.17 แสนลบ.

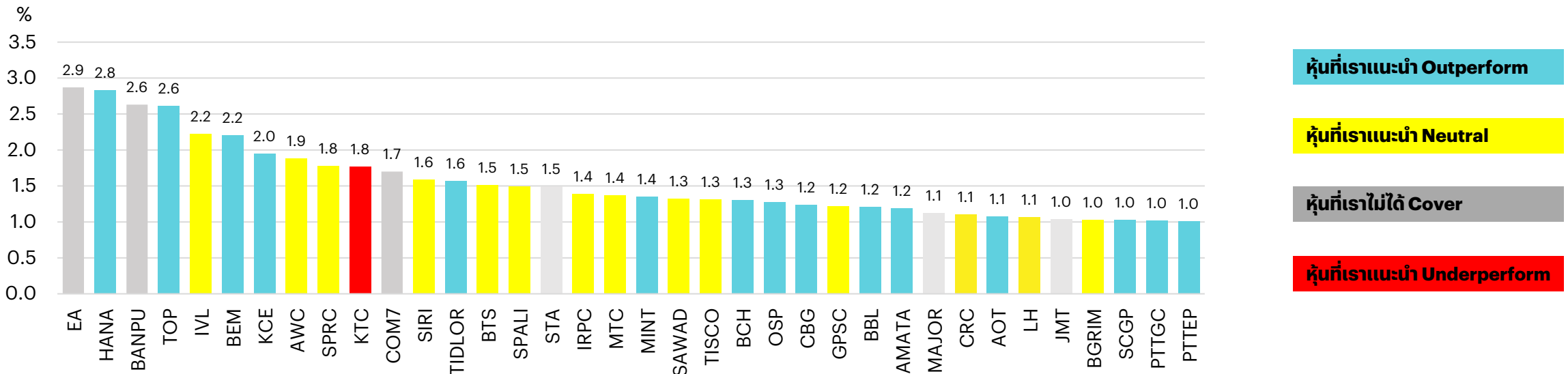
มาตรการเกี่ยวกับการลดความผันผวนที่ผิดปกติของราคาหลักทรัพย์

เป้าหมายการดำเนินการ	มาตรการ	Expected Timeline
กทวนหลักทรัพย์ที่ Short Sales ได้	1.1 กรณี non SET 100 <ul style="list-style-type: none"> เพิ่ม Mkt Cap. จากเดิม 5,000 au. เป็น > 7,500 au. Turnover Ratio เฉลี่ย 12M ที่ 2% 	ปลายไตรมาส 2
ควบคุมผลกระทบจาก Short Sales	1.2 เพิ่ม Uptick รายหลักทรัพย์ โดยให้ขายชอร์ตได้ที่ราคาที่สูงกว่าราคาซื้อขายครั้งสุดท้าย (Uptick) จากเดิมให้ขายชอร์ตได้ที่ราคาเท่ากับหรือสูงกว่า (Zero-Plus Tick)	ปลายไตรมาส 2
	1.3 เพิ่ม Daily Short selling limit รายหลักทรัพย์ที่ x% ของ Trading Vol (Avg. 30 วัน) เพื่อควบคุมปริมาณ Short Sell แต่ละวัน	ขณะนี้เห็นว่า อาจจะยังไม่มีคามจำเป็น
ยกระดับการตรวจสอบ	1.4 จัดให้มี Central Platform ในการ Check หลักทรัพย์ก่อนขาย โดยใช้เป็นแหล่งข้อมูลกลางสำหรับบริษัทสมาชิกและตลาดหลักทรัพย์ฯ ในการตรวจสอบ Availability ของหลักทรัพย์ของผู้ลงทุนก่อนขาย	ปลายไตรมาส 4
ป้องกันราคาผันผวนผิดปกติ	1.5 เพิ่ม Circuit Breaker รายหุ้น หรือ Dynamic Price Band โดยกำหนดกรอบการเคลื่อนไหวของราคา (ที่แคบกว่า Ceiling & Floor) เอาไว้ เพื่อไม่ให้ราคาผันผวนเร็วเกินไป	ปลายไตรมาส 2
	1.6 เพิ่มมาตรการ Auction หุ้นที่อยู่ในมาตรการกำกับการซื้อขาย โดยกำหนดให้ใช้วิธีการซื้อขายแบบ Auction กับหลักทรัพย์ที่อยู่ในมาตรการกำกับการซื้อขาย Level 2 เพิ่มเติมจากมาตรการอื่นๆ ที่ยังคงใช้บังคับอยู่	ไตรมาส 3

หุ้นที่คาดได้อานิสงส์การบังคับใช้เกณฑ์ Uptick ตั้งแต่ 1 ก.ค. นี้

- ตั้งแต่ 1 ก.ค. 67 ตลท. จะเริ่มใช้มาตรการ Uptick เพื่อลดความผันผวนที่ผิดปกติของราคาหุ้น นอกจากนี้ ตลท. ยังกำหนดเกณฑ์ให้ 1) หุ้นใน SET100 ขายชอร์ตได้ และ 2) หุ้นที่ไม่อยู่ใน SET100 ต้องมีมาร์เก็ตแคปที่ 7.5 พันล. ขึ้นไป และมีอัตราหมุนเวียนการซื้อขาย (Turnover Ratio) เฉลี่ย 12 เดือนที่อย่างน้อย 2% (เตรียมประกาศรายชื่อหุ้นที่ชอร์ตเซลได้ในวันที่ 24 มิ.ย. 67)
- ภายใต้ภาวะตลาดหุ้นไทยที่นักลงทุนขาดความเชื่อมั่นหลังมีแรงขายออกมาต่อเนื่อง จนทำให้ SET Index Underperform เมื่อเทียบกับตลาดหุ้นอื่นๆ เรา มองว่า **การบังคับใช้เกณฑ์ Uptick ตั้งแต่ 1 ก.ค. นี้ จะมีส่วนช่วยเรียกความเชื่อมั่นการลงทุนและทำให้ Short Sales ในตลาดลดลงได้บ้าง ซึ่งจะส่งผลให้ราคาหุ้น SET100 และ SET Index ลดความผันผวนลง (Downside จำกัด) ขณะเดียวกันมองว่า มีโอกาสเกิด Cover Short สำหรับหุ้นที่มีปริมาณการขายชอร์ตที่ยังไม่ได้ซื้อคืน (ทั้งกระดาน Local และ NVDR) ต่อจำนวนหุ้นเรียกชำระแล้วอยู่ในระดับสูงตั้งแต่ 1% ซึ่งหากรวมกับ การเป็นหุ้นที่มีปัจจัยพื้นฐานแข็งแกร่งซึ่งเราแนะนำ Outperform จะมี 15 หุ้นที่น่าสนใจ (สีฟ้า) ดังกราฟด้านล่าง อย่างไรก็ตามสำหรับ 8 หุ้น Top Picks ที่น่าสนใจสำหรับการเก็งกำไรจากการ Cover Short หลังมีบังคับใช้ Uptick และเป็นหุ้นพื้นฐานดีที่มี ESG Rating ระดับ A-AAA เลือก HANA TOP BEM MINT OSP BBL SCGP AOT**

TOP36 หุ้นที่มีปริมาณขายชอร์ตที่ยังไม่ได้ซื้อคืน (ทั้ง Local และ NVDR) ต่อจำนวนหุ้นเรียกชำระแล้วตั้งแต่ 1% (ข้อมูล ณ วันที่ 26 มิ.ย. 67)



Sources: SETSMART, InnovestX Research

หุ้นที่คาดได้อานิสงส์การบังคับใช้เกณฑ์ Uptick ตั้งแต่ 1 ก.ค. นี้

Stock	ESG Rating	INVX (บาท)		PER (เท่า)		PBV (เท่า)		Net Profit Growth %YoY		%YTD Price	มองสาเหตุที่ทำให้หุ้นโดนขายชอร์ตช่วงที่ผ่านมา	มองปัจจัยหนุนที่จะช่วยให้หุ้นโดน Cover Short/ปรับตัวดีขึ้น เนื่องจากเราแนะนำ Outperform
		Target	Upside	24F	Status	24F	Status	24F	25F			
AOT	A	78	35.1%	41.9	-1SD	6.5	-1SD	67.1%	24.0%	-3.4%	ช่วงโลว์ซีซั่นของการท่องเที่ยวไทย และกังวลมีการขอคืนพื้นที่จากผู้ประกอบการทำให้รายได้ลดลง	ราคาหุ้นสะท้อนปัจจัยลบแล้ว ขณะที่จำนวนผู้โดยสารระหว่างประเทศและกำไรเป็นขาขึ้นตามการเติบโตของการท่องเที่ยว
BBL	AA	180	37.9%	6.2	Below -2SD	0.4	-2SD	1.9%	2.2%	-16.6%	กังวล NIM จะลดลงจากโอกาสที่อัตราดอกเบี้ยนโยบายจะถูกปรับลดลง 50 bps	โอกาสที่อัตราดอกเบี้ยนโยบายจะถูกปรับลดลงมีน้อยลง ซึ่งจะทำให้ NIM ดีกว่าที่เคยคาดไว้
BEM	AA	10.50	37.3%	31.2	-2SD	2.9	-2SD	12.3%	12.2%	-3.8%	ราคาหุ้นปรับลงน้อยกว่า SET และตลาดยังคงมีความกังวลเรื่องโครงการรถไฟฟ้าสายสีส้ม	การเซ็นสัญญารถไฟฟ้าสายสีส้ม รวมถึงโครงการ Double deck ซึ่งคาดได้ข้อสรุปภายในปีนี้
HANA	AA	56	20.4%	19.5	+1SD	1.3	-1SD	-6.4%	15.2%	-12.7%	ผลประกอบการ 1Q67 ออกมาต่ำกว่าคาด จากธุรกิจ IC และ PMS (silicon carbide)	แนวโน้มผลการดำเนินงานดีขึ้น ทั้งจากธุรกิจ RFID ได้ประโยชน์จาก AI smartphone และค่าเงินบาทอ่อน
MINT	AA	44	46.7%	22.5	-1SD	2.0	Below -2SD	23.9%	15.3%	1.7%	กังวลเศรษฐกิจและการดำเนินงานของธุรกิจโรงแรมในยุโรป และช่วงโลว์ซีซั่นของท่องเที่ยวไทย	คาด RevPar ของโรงแรมในยุโรปโตเพิ่ม 8-9%YoY ใน เม.ย.-พ.ค. (เพิ่ม QoQ) ทำให้กำไร 2Q67 คาดเพิ่ม YoY และ QoQ ซึ่งจะเป็นไตรมาสที่ดีที่สุดของปี
OSP	AA	29	25.0%	25.1	-2SD	4.2	-1SD	7.4%	8.5%	4.6%	ขายทำกำไรหลังผลประกอบการ 1Q24 พื้นตัวได้ดี	คาดผลประกอบการฟื้นตัวต่อเนื่องใน 2H67 จากอัตราค่าไรขึ้นต้นแข็งแรงหนุนกำไรปี 2567 เติบโต
SCGP	AAA	40	18.5%	23.2	-2SD	1.5	-2SD	15.3%	15.6%	-6.3%	กังวลเศรษฐกิจจีนจะกระทบต่อผลการดำเนินงาน และราคาต้นทุนถ่านหินที่เพิ่มขึ้น	แนวโน้มกำไรฟื้นตัว จากเศรษฐกิจจีนฟื้น ความต้องการ packaging ดีขึ้น ต้นทุนถ่านหินที่ลดลง
TOP	AAA	77	45.3%	7.5	-1SD	0.7	-2SD	-14.1%	38.5%	-1.4%	กังวลกำไร 2Q67 จะอ่อนแอจาก GRM ที่ลดลง และโครงการ CFP อาจจะช้ากว่าคาด เนื่องจากหนึ่งใน EPC มีปัญหาสภาพคล่อง	กำไรจะฟื้นตัวใน 3Q67 จาก GRM ที่เริ่มปรับเพิ่มขึ้นตามฤดูกาล โครงการ CFP ยังเดินหน้าได้ตามแผน

Sources: SETSMART, InnovestX Research

5 หุ้น Top Picks bi-weekly portfolio

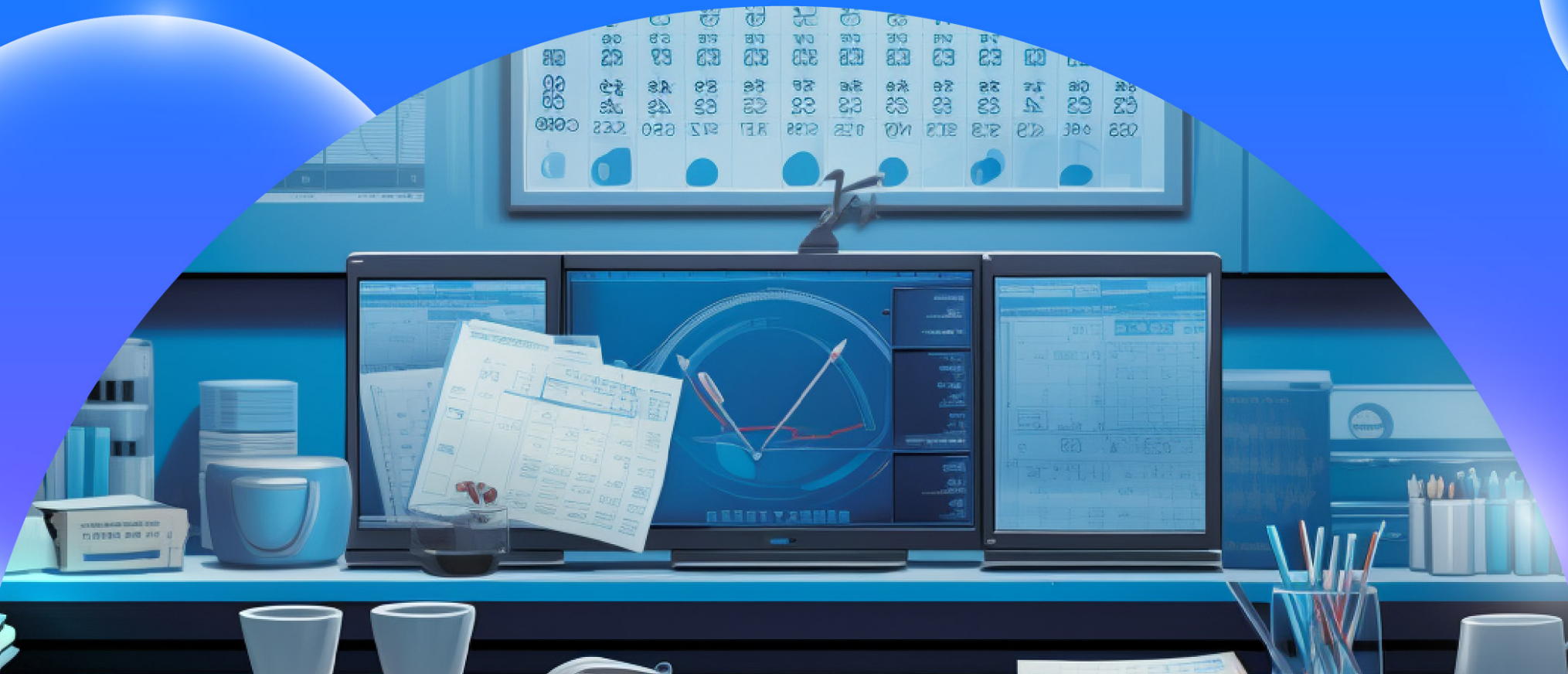


5 หุ้น Top Picks bi-weekly portfolio

ประจำวันที่ 1 - 12/7/2024

STOCK	เหตุผล	แนวรับ (บาท)	แนวต้าน (บาท)	Stop loss (บาท)	เป้าหมายพื้นฐาน (บาท)
CPALL	2Q67 คาดกำไรปกติจะเติบโต YoY สนับสนุนจากยอดขายและมาร์จิ้นที่ดีขึ้นจากรุทกิจ CVS และส่วนแบ่งกำไรที่เพิ่มขึ้นจาก CPAXT แต่จะลดลง QoQ จากปัจจัยฤดูกาล และเป็นหุ้นที่คาดได้อานิสงส์บวกจากแผนปรับเงื่อนไขกองทุน Thai ESG ใหม่	55.00 - 53.75	58.50 - 60.00	52.25	77.00 (Upside 40.00%)
PTTEP	มองราคาน้ำมันที่แข็งแกร่งในระยะสั้นยังเป็นปัจจัยกระตุ้นราคาหุ้น และยังเป็นหุ้นที่เป็นสินทรัพย์ป้องกันความเสี่ยงจากความไม่สงบในตะวันออกกลาง ส่วน 2Q67 คาดกำไรจะดีขึ้นต่อเนื่องจากราคาน้ำมันและปริมาณการขายที่สูงขึ้นเป็นประวัติการณ์	152.00 - 150.00	155.00 - 157.00	145.50	204.00 (Upside 32.90%)
AOT	ราคาหุ้นที่ปรับตัวลง มองประเด็นลบสะท้อนในราคาหุ้นแล้ว ขณะที่กำไรจะเพิ่มขึ้นตามการท่องเที่ยวไทยที่เติบโต คาดกำไรปกติปี FY2567 เพิ่มขึ้นสู่ 2.3 หมื่นลบ. (+150%YoY) ส่วนกำไรปกติ 3QFY67 (เม.ย.-มิ.ย. 67) คาดโต YoY	56.50 - 55.50	59.50 - 61.00	53.75	78.00 (Upside 36.84%)
SCGP	หุ้น Global Play ที่คาดผลประกอบการมีแนวโน้มฟื้นตัวต่อเนื่องและได้ประโยชน์จากการฟื้นตัวของเศรษฐกิจโลกมากกว่าภายในประเทศที่ไม่แน่นอน โดยคาดกำไรจะเติบโตต่อเนื่องใน 2H67 จากระยะและความต้องการกระดาษบรรจุภัณฑ์ที่สูงขึ้น	33.50 - 32.50	36.50 - 38.00	31.50	40.00 (Upside 20.30%)
TU	หุ้น Earning Play โดย 2Q67 คาดกำไรจะเพิ่มขึ้นทั้ง QoQ จากปัจจัยฤดูกาล และ YoY จากรุทกิจอาหารทะเลแปรรูปและธุรกิจอาหารสัตว์เลี้ยงดีขึ้น อีกทั้งไม่มีผลขาดทุนจาก Red Lobster ด้าน Valuation ยังไม่แพง	14.80 - 14.50	15.70 - 16.00	14.00	18.00 (Upside 20.00%)

ผลการดำเนินงานย้อนหลัง bi-weekly portfolio

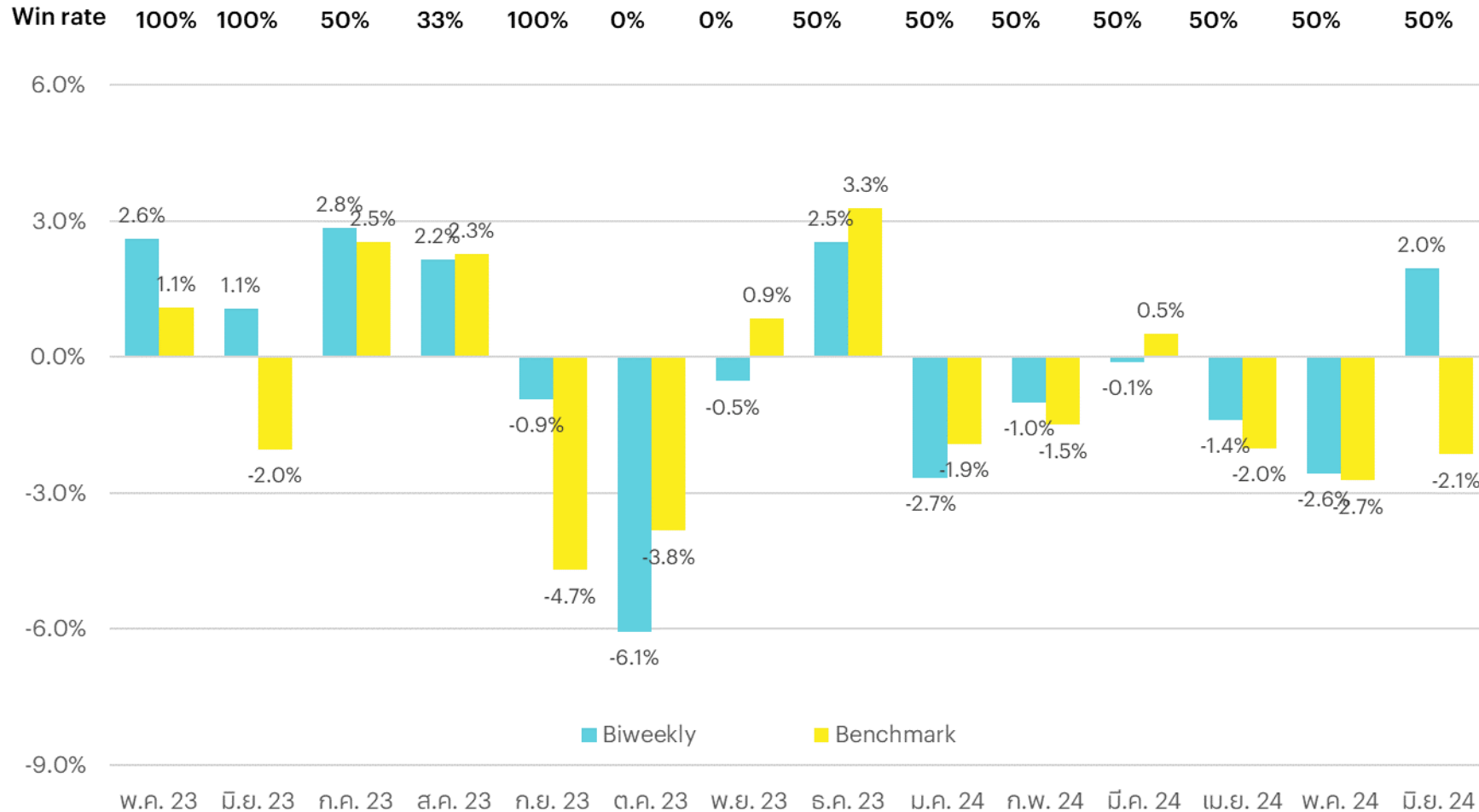


ผลการดำเนินงานของสัปดาห์ที่ 17-28/06/2024

หุ้น	17-06-24*	28-06-24	%Chg.
CPALL	55.50	55.00	-0.90%
ADVANC	210.00	209.00	-0.48%
MINT	29.25	30.00	2.56%
KCE	42.75	42.00	-1.75%
OSP	22.10	23.00	4.07%
Avg.			0.70%
SET	1,291.23	1,300.96	0.75%

หมายเหตุ: กำหนด stop loss ที่ 5% โดยคำนวณจากราคาเข้าซื้อที่ราคาเปิดรอบบ่ายเทียบราคาล่าสุด
*ราคาเปิดรอบบ่าย

สรุปผลตอบแทนรายเดือนของ Bi-weekly ปี 2566-67



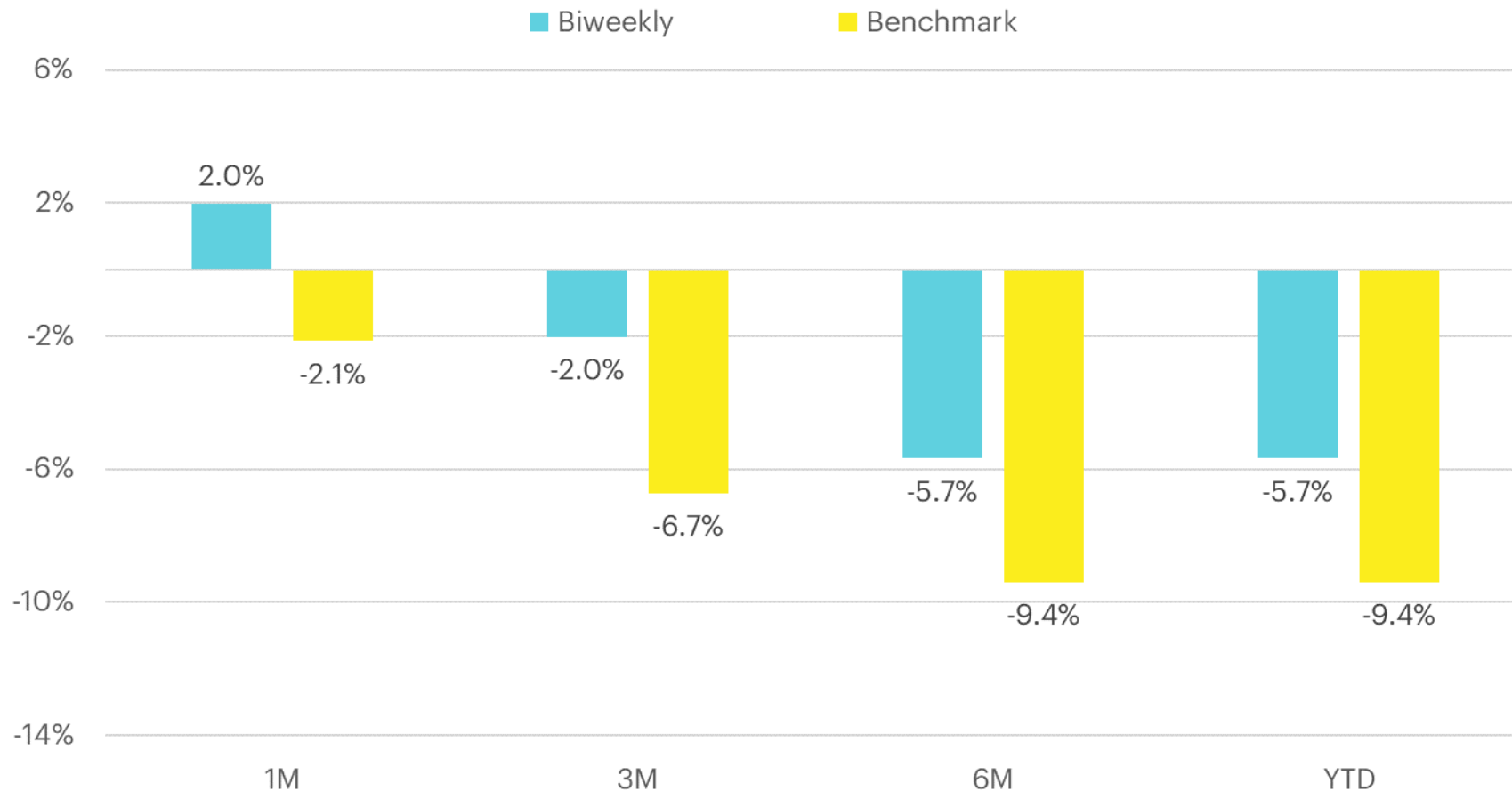
Source : InnovestX Research

หมายเหตุ : เป็นการคำนวณจากผลตอบแทนต่อ 2 สัปดาห์สะสมจนถึงปัจจุบัน

: การคำนวณผลตอบแทนของ Biweekly ใช้ราคาซื้อ คือ ราคาเปิดรอบขายวันแนะนำ และราคาขาย คือ ราคาปิดในวันศุกร์สัปดาห์ที่ 2

: กลยุทธ์ลงทุนสำหรับหุ้น Biweekly จะมีการกำหนดจุด Stop Loss ที่ 5% โดยคำนวณจากราคาเข้าซื้อที่ราคาเปิดรอบขายเทียบราคาล่าสุด

สรุปผลตอบแทนสะสมของ Bi-weekly



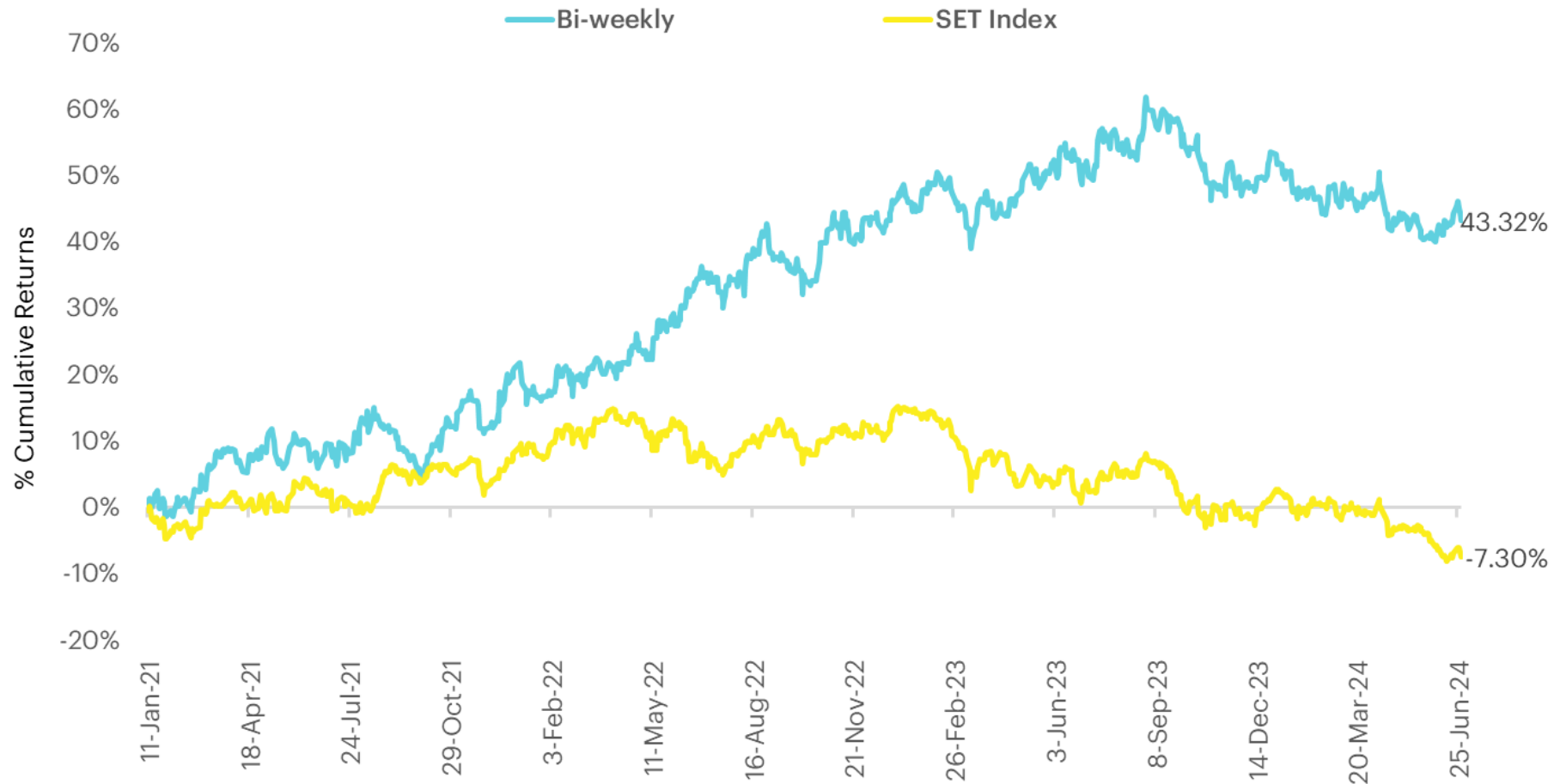
Source : InnovestX Research

หมายเหตุ : เป็นการคำนวณจากผลตอบแทนต่อ 2 สัปดาห์สะสมจนถึงปัจจุบัน

: การคำนวณผลตอบแทนของ Biweekly ใช้ราคาซื้อ คือ ราคาเปิดรอบขายวันแนะนำ และราคาขาย คือ ราคาปิดในวันศุกร์สัปดาห์ที่ 2

: กลยุทธ์ลงทุนสำหรับหุ้น Biweekly จะมีการกำหนดจุด Stop Loss ที่ 5% โดยคำนวณจากราคาเข้าซื้อที่ราคาเปิดรอบขายเทียบราคาล่าสุด

สรุปผลตอบแทนสะสมของ Bi-weekly ตั้งแต่ปี 2564 – 28 มิ.ย. 67



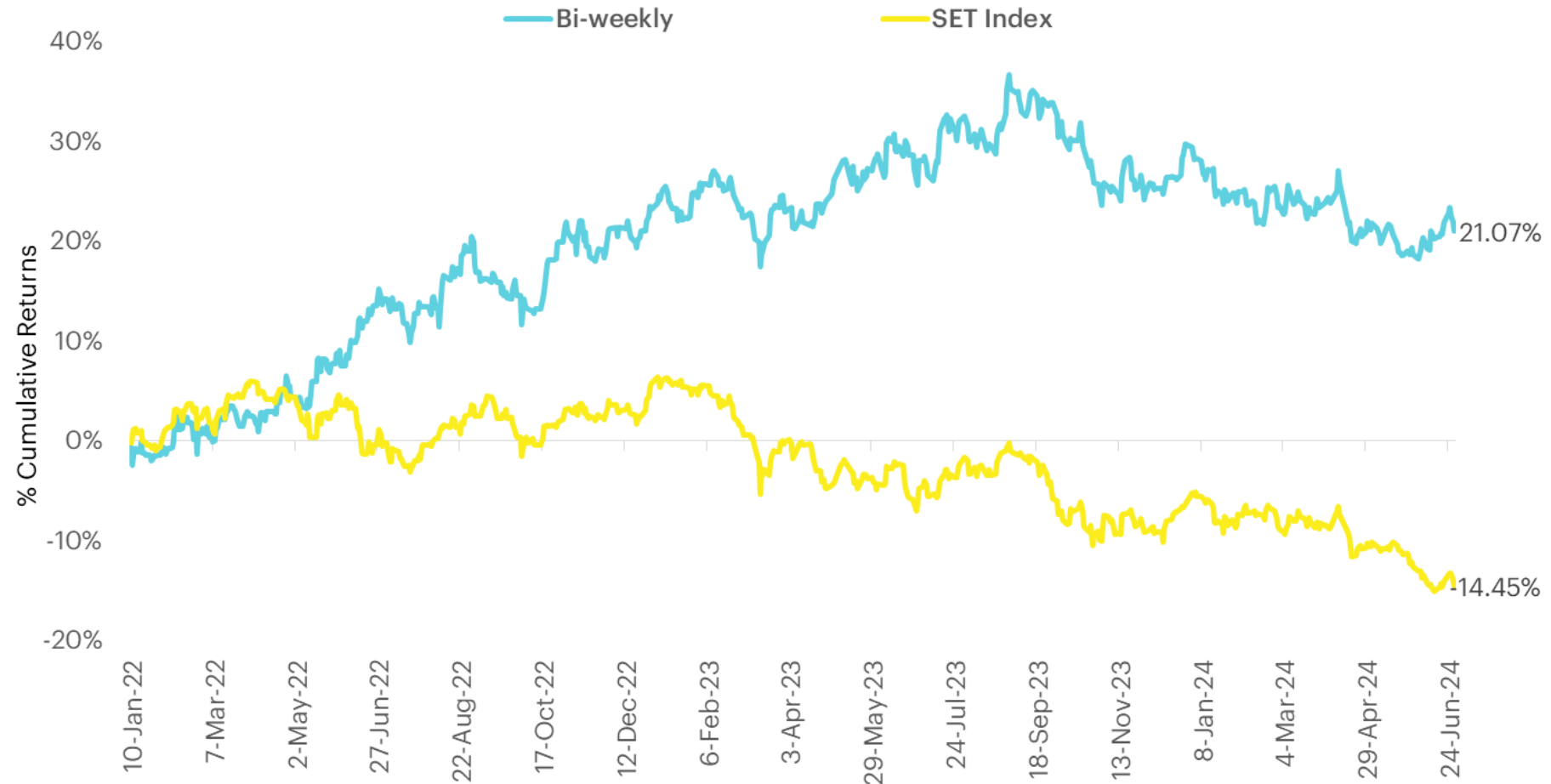
Source : InnovestX Research

หมายเหตุ : เป็นการคำนวณจากผลตอบแทนต่อ 2 สัปดาห์สะสมจนถึงปัจจุบัน

: การคำนวณผลตอบแทนของ Biweekly ใช้ราคาซื้อ คือ ราคาเปิดรอบขายวันแนะนำ และราคาขาย คือ ราคาปิดในวันศุกร์สัปดาห์ที่ 2

: กลยุทธ์การลงทุนสำหรับหุ้น Biweekly จะมีการกำหนดจุด Stop Loss ที่ 5% โดยคำนวณจากราคาเข้าซื้อที่ราคาเปิดรอบขายเทียบราคาล่าสุด

สรุปผลตอบแทนสะสมของ Bi-weekly ตั้งแต่ปี 2565 – 28 มิ.ย. 67



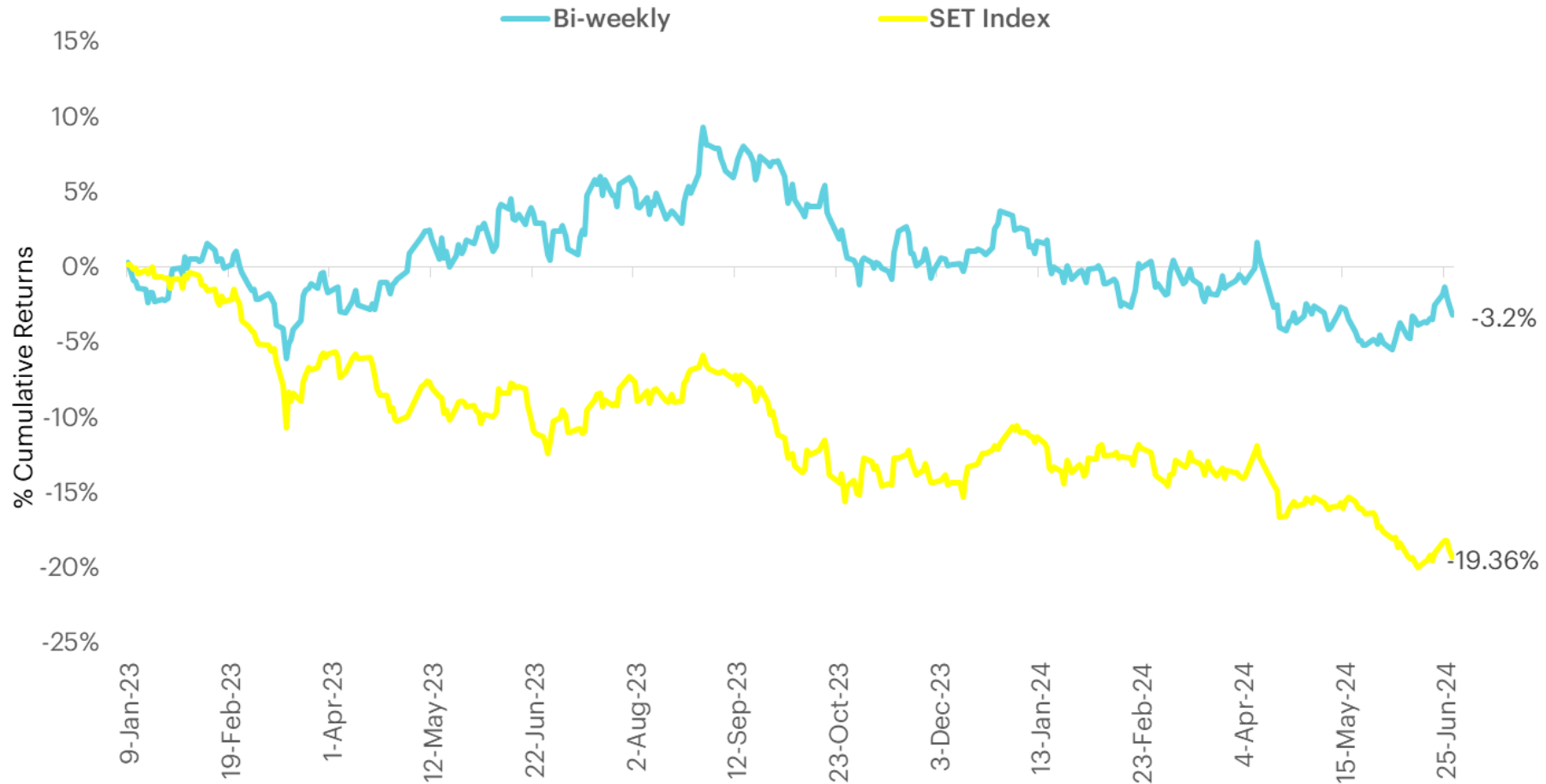
Source : InnovestX Research

หมายเหตุ : เป็นการคำนวณจากผลตอบแทนต่อ 2 สัปดาห์สะสมจนถึงปัจจุบัน

: การคำนวณผลตอบแทนของ Biweekly ใช้ราคาซื้อ คือ ราคาเปิดรอบขายวันแนะนำ และราคาขาย คือ ราคาปิดในวันศุกร์สัปดาห์ที่ 2

: กลยุทธ์การลงทุนสำหรับหุ้น Biweekly จะมีการกำหนดจุด Stop Loss ที่ 5% โดยคำนวณจากราคาเข้าซื้อที่ราคาเปิดรอบขายเทียบราคาล่าสุด

สรุปผลตอบแทนสะสมของ Bi-weekly ตั้งแต่ปี 2566 – 28 มิ.ย. 67



Source : InnovestX Research

หมายเหตุ : เป็นการคำนวณจากผลตอบแทนต่อ 2 สัปดาห์สะสมจนถึงปัจจุบัน

: การคำนวณผลตอบแทนของ Biweekly ใช้ราคาซื้อ คือ ราคาเปิดรอบบ่ายวันเนะนำ และราคาขาย คือ ราคาปิดในวันศุกร์สัปดาห์ที่ 2

: กลยุทธ์ลงทุนสำหรับหุ้น Biweekly จะมีการกำหนดจุด Stop Loss ที่ 5% โดยคำนวณจากราคาเข้าซื้อที่ราคาเปิดรอบบ่ายเทียบราคาล่าสุด

• Follow us



InnovestX

 @InnovestX



ทีมผู้จัดทำ Biweekly Portfolio Strategy



เอกภาวิน สุนทรากิชาติ
นักกลยุทธ์อาวุโสตลาดหุ้นและตลาดอนุพันธ์



ณัฐชวีริน ไตรภพสกุล
นักวิเคราะห์อาวุโสกลุ่มหุ้นขนาดกลาง
และขนาดเล็ก



พบชัย ภัทราวิชญ์
นักกลยุทธ์ตลาดหุ้น ตลาดอนุพันธ์
และ สินทรัพย์ดิจิทัล



เอกสิทธิ์ อุไพบุรณ
ผู้ช่วยนักวิเคราะห์

Disclaimer

ข้อมูลในรายงานนี้เป็นข้อมูลที่มีการเปิดเผยต่อสาธารณะ ซึ่งนักลงทุนสามารถเข้าถึงได้โดยทั่วไป และเป็นข้อมูลที่เชื่อว่าน่าจะเชื่อถือได้ แต่ทั้งนี้ บริษัทหลักทรัพย์ อินโนเวสต์ เอช จำกัด (“บริษัท”) มิได้ยืนยันหรือรับรองถึงความถูกต้อง หรือ สมบูรณ์ของข้อมูลดังกล่าวแต่อย่างใด ความคิดเห็นที่ปรากฏอยู่ในรายงานนี้เป็นเพียงการนำเสนอในมุมมองของบริษัท และเป็นความคิดเห็น ณ วันที่ที่ปรากฏในรายงานเท่านั้น ซึ่งอาจเปลี่ยนแปลงได้ภายหลังจากวันดังกล่าว โดยบริษัทไม่จำเป็นต้องแจ้งให้สาธารณชน หรือนักลงทุนทราบ รายงานนี้จัดทำขึ้นเพื่อเผยแพร่ข้อมูลให้แก่นักลงทุนเท่านั้น บริษัทไม่รับผิดชอบต่อการนำข้อมูลหรือความคิดเห็นใดๆ ไปใช้ในทุกรณี ดังนั้นนักลงทุนจึงควรใช้ดุลพินิจในการพิจารณาตัดสินใจ ก่อนการลงทุน นอกจากนี้ บริษัท และ/หรือ บริษัทในเครือของบริษัทอาจมีส่วนเกี่ยวข้องหรือผลประโยชน์ใดๆ กับบริษัทใดๆ ที่ถูกกล่าวถึงในรายงานนี้ก็ได้

บริษัทหลักทรัพย์ อินโนเวสต์ เอช จำกัด (“INVX”) เป็นบริษัทย่อยที่บริษัท เอสซีบี เอกซ์ จำกัด (มหาชน) (“เอสซีบี เอกซ์”) เป็นผู้ถือหุ้นรายใหญ่แต่เพียงผู้เดียว และธนาคารไทยพาณิชย์ จำกัด (มหาชน) (“ธนาคารฯ”) เป็นบริษัทย่อยที่เอสซีบี เอกซ์ เป็นผู้ถือหุ้นรายใหญ่ ข้อมูลใด ๆ ที่เกี่ยวข้องกับธนาคารฯ มีวัตถุประสงค์เพื่อใช้ในการเปรียบเทียบเท่านั้น

เอกสารฉบับนี้จัดทำโดย บริษัทหลักทรัพย์ อินโนเวสต์ เอช จำกัด (“INVX”) ซึ่งมี บริษัท เอสซีบี เอกซ์ จำกัด (มหาชน) (“เอสซีบี เอกซ์”) เป็นผู้ถือหุ้นรายใหญ่ โดยธนาคารไทยพาณิชย์ จำกัด (มหาชน) (“ธนาคารฯ”) ซึ่งเป็นบริษัทย่อยที่เอสซีบี เอกซ์ เป็นผู้ถือหุ้นรายใหญ่ เป็นที่ปรึกษาทางการเงินสำหรับธุรกรรมใด ๆ ของ ทรัสต์เพื่อการลงทุนในสิทธิการเช่าอสังหาริมทรัพย์ แอล เอช โฮเทล ความเห็น ข่าวกวีจัย บทวิเคราะห์ ราคา ข้อความ การคาดการณ์ การประเมิน และ/หรือ ข้อมูลอื่นที่ระบุในเอกสารฉบับนี้ (“ข้อมูล”) มีวัตถุประสงค์เพื่อใช้เป็นข้อมูลทั่วไปเท่านั้น และไม่อาจตีความได้ว่าเป็นการให้คำแนะนำแก่บุคคลใดๆ หรือเป็นการเสนอซื้อ หรือเสนอขาย หรือชักชวนให้เสนอซื้อหรือเสนอขายหลักทรัพย์ โดย INVX และ/หรือกรรมการ พนักงาน และลูกจ้างของ INVX ย่อมไม่ต้องรับผิดชอบต่อความเสียหายใดๆ ทั้งความเสียหายทางตรง ความเสียหายทางอ้อม ความเสียหายจากการผิดสัญญา หรือความเสียหายอันสืบเนื่อง อันเป็นผลมาจากการใช้หรือการ เชื่อถือต่อการใช้ข้อมูล ทั้งนี้ รวมถึงแต่ไม่จำกัดเพียงการสูญเสียผลกำไร นักลงทุนพึงใช้ข้อมูลในเอกสารฉบับนี้ประกอบข้อมูลและความคิดเห็นอื่นๆ รวมถึงพิจารณาญาณของตนในการตัดสินใจลงทุน ข้อมูลในเอกสารฉบับนี้จัดทำขึ้นจาก แหล่งข้อมูลที่ INVX เห็นว่าน่าเชื่อถือ โดย INVX ไม่รับรองถึงความถูกต้อง สมบูรณ์ และ/หรือ ครบถ้วนของข้อมูลดังกล่าว

INVX สงวนสิทธิในการใช้ดุลพินิจของตนแต่เพียงผู้เดียวในการแก้ไขเพิ่มเติมข้อมูลเป็นครั้งคราวโดยไม่ต้องบอกกล่าว เอกสารฉบับนี้จัดส่งให้แก่เฉพาะบุคคลที่กำหนดเท่านั้น และห้ามมิให้มีการทำซ้ำ ดัดแปลง เผยแพร่ ขายเป็นจำนวน หรือแสวงหาประโยชน์ในเชิงพาณิชย์ไม่ว่าในลักษณะใดๆ เว้นแต่จะได้รับความยินยอมเป็นลายลักษณ์อักษรจาก INVX ก่อน

การซื้อขายฟิวเจอร์สและออปชั่น (Futures and Options) มีความเสี่ยงสูงที่อาจก่อให้เกิดผลขาดทุนอย่างมีนัยสำคัญ จึงไม่เหมาะสมกับบุคคลทุกคน ทั้งนี้ ก่อนการตัดสินใจซื้อขายฟิวเจอร์สและออปชั่น ท่านควรพิจารณาถึงฐานะทางการเงิน วัตถุประสงค์ในการลงทุน ประสบการณ์ในการลงทุนของท่าน ตลอดจนความเสี่ยงที่ท่านสามารถยอมรับได้อย่างรอบคอบ เนื่องจากมีความเป็นไปได้ที่ท่านอาจสูญเสียเงินลงทุนมากกว่าเงินลงทุนเริ่มแรก ท่านควรพิจารณาถึงความเสี่ยง ทั้งหมดที่อาจเกิดขึ้นจากการซื้อขายฟิวเจอร์สและออปชั่น และท่านควรตัดสินใจลงทุนด้วยตนเอง และ/หรือ ในกรณีที่มิข้อสงสัย ท่านควรขอคำแนะนำจากที่ปรึกษาทางการลงทุน

เอกสารฉบับนี้จัดส่งให้กับเฉพาะบุคคลที่กำหนด (intended recipient) เท่านั้น และห้ามมิให้ผู้ใดนำข้อมูลในเอกสารฉบับนี้ไปทำซ้ำ ส่งต่อ เผยแพร่ ขายเป็นจำนวน คัดลอก นำออกแสดง หรือนำไปแสวงหาประโยชน์ในเชิงพาณิชย์ ไม่ว่าด้วยวิธีการ ใด ๆ โดยไม่ได้รับอนุญาตเป็นลายลักษณ์อักษรจาก INVX เป็นการล่วงหน้า

© สงวนลิขสิทธิ์ 2565 บริษัทหลักทรัพย์ อินโนเวสต์ เอช จำกัด

CG Rating 2023 Companies with CG Rating

Companies with Excellent CG Scoring

7UP, AAV, ABM, ACE, ACG, ADB, ADD, ADVANC, AEONTS, AF, AGE, AH, AHC, AIRA, AIT, AJ, AKP, AKR, ALLA, ALT, AMA, AMARIN, AMATA, AMATAV, ANAN, AOT, AP, APCO, APCS, ARIP, ARROW, ASEFA, ASK, ASP, ASW, ATP30, AUCT, AWC, AYUD, B, BA, BAFS, BAM, BANPU, BAY, BBGI, BBIK, BBL, BC, BCH, BCP, BCPG, BDMS, BEC, BEM, BEYOND, BGC, BGRIM, BH, BIZ, BJC, BJCHI, BKI, BLA, BOL, BPP, BRI, BROOK, BRR, BTS, BTW, BWG, BYD, CBG, CENTEL, CFRESH, CHASE, CHEWA, CHG, CHOW, CIMBT, CIVIL, CK, CKP, CM, CNT, COLOR, COM7, COTTO, CPALL, CPAXT, CPF, CPI, CPL, CPN, CPW, CRC, CRD, CSC, CSS, CV, DCC, DDD, DELTA, DEMCO, DMT, DOHOME, DRT, DUSIT, EA, EASTW, ECF, ECL, EE, EGCO, EPG, ERW, ETC, ETE, FE, FLOYD, FN, FPI, FPT, FSX, FVC, GBX, GC, GCAP, GENCO, GFPT, GGC, GLAND, GLOBAL, GPSC, GRAMMY, GULF, GUNKUL, HANA, HARN, HENG, HMPRO, HPT, HTC, ICC, ICHI, ICN, III, ILINK, ILM, IMH, IND, INET, INTUCH, IP, IRC, IRPC, ITC, ITEL, IVL, JAS, JTS, KBANK, KCC, KCE, KEX, KKP, KSL, KTB, KTC, KTMS, KUMWEL, KUN, LALIN, LANNA, LH, LHFG, LIT, LOXLEY, LPN, LRH, LST, M, MAJOR, MALEE, MATCH, MBK, MC, M-CHAI, MCOT, MEGA, MFC, MFEC, MILL, MINT, MONO, MOONG, MSC, MST, MTC, MTI, NC, NCH, NCL, NDR, NER, NKI, NOBLE, NRF, NTV, NVD, NWR, NYT, OCC, OISHI¹, ONEE, OR, ORI, OSP, OTO, PAP, PATO, PB, PCSGH, PDG, PDJ, PG, PHOL, PIMO, PJW, PLANB, PLAT, PLUS, PM, POLY, PORT, PPP, PPS, PR9, PRG, PRINC, PRM, PRTR, PSH, PSL, PT, PTC, PTT, PTTEP, PTTGC, Q-CON, QH, QTC, RATCH, RBF, RPH, RS, RT, S, S&J, SA, SABINA, SAK, SAMART, SAMTEL, SAPPE, SAT, SCB, SCC, SCCS, SCG, SCGP, SCM, SDC, SEAFCO, SEAOL, SECURE, SELIC, SENA, SENX, SFP², SFT, SGC, SGF, SGP, SHR, SICT, SIRI, SIS, SITHAI, SJWD, SKR, SM, SMP, SMT, SNC, SNNP, SNP, SO, SPALI, SPC, SPCG, SPI, SPRC, SR, SSC, SSF, SSSC, STA, STC, STEC, STGT, STI, SUC, SUN, SUSCO, SUTHA, SVI, SVT, SYMC, SYNEX, SYNTEC, TACC, TAE, TCAP, TCMC, TEAMG, TEGH, TFG, TFMAMA, TGE, TGH, THANA, THANI, THCOM, THIP, THRE, THREL, TIDLOR, TIPH, TISCO, TK, TKN, TKS, TKT, TLI, TM, TMC, TMD, TMT, TNDT, TNITY, TNL, TNR, TOA, TOG, TOP, TPBI, TPCS, TPIPL, TPIPP, TPS, TQM, TQR, TRT, TRUE, TRV, TSC, TSTE, TSTH, TTA, TTB, TTCL, TTW, TURTLE, TVDH, TVH, TVO, TVT, TWPC, UAC, UBE, UBIS, UKEM, UP, UPF, UPOIC, UV, VCOM, VGI, VIBHA, VIH, VL, WACOAL, WGE, WHA, WHAUP, WICE, WINMED, WINNER, XPG, YUASA, ZEN

Companies with Very Good CG Scoring

2S, A5, AAI, AIE, ALUCON, AMR, APURE, ARIN, AS, ASIA, ASIAN, ASIMAR, ASN, AURA, BR, BSBM, BTG, CEN, CGH, CH, CHIC, CI, CIG, CMC, COMAN, CSP, DOD, DPAINT, DV8, EFORL, EKH, ESSO, ESTAR, EVER, FORTH, FSMART, FTI, GEL, GPI, HEALTH, HUMAN, IFS, INSET, IT, J, JCKH, JDF, JKN, JMART, JUBILE, K, KCAR, KGI, KIAT, KISS, KK, KTIS, KWC, KWM, LDC, LEO, LHK, MACO, METCO, MICRO, MK, MVP, NCAP, NOVA, NTSC, PACO, PIN, PQS, PREB, PRI, PRIME, PROEN, PROS, PROUD, PSTC, PTECH, PYLON, RCL, SALEE, SANKO, SCI, SCN, SE, SE-ED, SFLEX, SINGER, SKN, SONIC, SORKON, SPVI, SSP, SST, STANLY, STP, SUPER, SVOA, SWC, TCC, TEKA, TFM, TMILL, TNP, TPLAS, TPOLY, TRC, TRU, TRUBB, TSE, VRANDA, WAVE, WFX, WIJK, WIN, WP, XO

Companies with Good CG Scoring

24CS, AMANAH, AMARC, AMC, APP, ASAP, BCT, BE8, BIG, BIOTEC, BLESS, BSM, BVG, CAZ, CCET, CHARAN, CHAYO, CHOTI, CITY, CMAN, CMR, CRANE, CWT, DHOUSE, DTCENT, EASON, FNS, FTE, GIFT, GJS, GTB, GTV, GYT, HL, HTECH, HYDRO, IIG, INGRS, INSURE, IRCP, ITD, ITNS, JCK, JMT, JR, JSP, KBS, KGEN, KJL, L&E, LEE, MASTER, MBAX, MEB, MENA, META, MGT, MITSIB, MJD, MOSHI, MUD, NATION, NNCL, NPK, NSL, NV, OGC, PAF, PCC, PEACE, PICO, PK, PL, PLANET, PLE, PMTA, PPM, PRAKIT, PRAPAT, PRECHA, PRIN, PSG, RABBIT, READY, RJH, RSP, RWI, S11, SAAM, SAF, SAMCO, SAWAD, SCAP, SCP, SIAM, SKE, SKY, SMART, SMD, SMIT, SOLAR, SPA, STECH, STPI, SVR, TC, TCCC³, TEAM, TFI, TIGER, TITL, TKC, TMI, TNH, TPA, TPAC, TRITN, UBA, UMI, UMS, UTP, VARO, VPO, W, WARRIX, WORK, WPH, YONG, ZIGA

Corporate Governance Report

The material contained in this publication is for general information only and is not intended as advice on any of the matters discussed herein. Readers and others should perform their own independent analysis as to the accuracy or completeness or legality of such information. The Thai Institute of Directors, its officers, the authors and editor make no representation or warranty as to the accuracy, completeness or legality of any of the information contained herein. By accepting this document, each recipient agrees that the Thai Institute of Directors Association, its officers, the authors and editor shall not have any liability for any information contained in, or for any omission from, this publication.

The survey result is as of the date appearing in the Corporate Governance Report of Thai Listed Companies. As a result, the survey result may be changed after that date. InnovestX Securities Company Limited does not conform nor certify the accuracy of such survey result.

To recognize well performers, the list of companies attaining “Good”, “Very Good” and “Excellent” levels of recognition (Not including listed companies qualified in the “no announcement of the results” clause from 1 January 2022 to 31 October 2023) is publicized.

¹OISHI was voluntarily delisted from the Stock Exchange of Thailand, effectively on September 6, 2023

²SFP was voluntarily delisted from the Stock Exchange of Thailand, effectively on July 19, 2023

³TCCC was voluntarily delisted from the Stock Exchange of Thailand effectively on August 25, 2023

Anti-corruption Progress Indicator

Certified (ได้รับการรับรอง)

2S, AAI, ADVANC, AE, AF, AH, AI, AIE, AIRA, AJ, AKP, AMA, AMANAH, AMATA, AMATAV, AP, APCS, AS, ASIAN, ASK, ASP, AWC, AYUD, B, BAFS, BAM, BANPU, BAY, BBGI, BBL, BCH, BCP, BCPG, BE8, BEC, BEYOND, BGC, BGRIM, BLA, BPP, BRR, BSBM, BTC, BTS, BWG, CEN, CENTEL, CFRESH, CGH, CHEWA, CHOTI, CHOW, CIG, CIMBT, CM, CMC, COM7, CPALL, CPAXT, CPF, CPI, CPL, CPN, CPW, CRC, CSC, DCC, DELTA, DEMCO, DIMET, DOHOME, DRT, DUSIT, EA, EASTW, ECF, EGCO, EP, EPG, ERW, ESTAR, ETC, ETE, FNS, FPI, FPT, FSMART, FTE, GBX, GC, GCAP, GEL, GFPT, GGC, GJS, GPI, GPSC, GSTEEL, GULF, GUNKUL, HANA, HARN, HENG, HMPRO, HTC, ICC, ICHI, IFS, III, ILINK, ILM, INET, INOX, INSURE, INTUCH, IRPC, ITEL, IVL, JAS, JKN, JR, JTS, KASET, KBANK, KBS, KCAR, KCCAMC, KCE, KGEN, KGI, KKP, KSL, KTB, KTC, L&E, LANNA, LHFG, LHK, LPN, LRH, M, MAJOR, MALEE, MATCH, MBAX, MBK, MC, MCOT, META, MFC, MFEC, MILL, MINT, MONO, MOONG, MSC, MST, MTC, MTI, NATION, NCAP, NEX, NKI, NOBLE, NRF, NWR, OCC, OGC, OR, ORI, PAP, PATO, PB, PCSGH, PDG, PDJ, PG, PHOL, PIMO, PK, PL, PLANB, PLANET, PLAT, PM, PPP, PPM, PPS, PR9, PRG, PRINC, PRM, PROS, PSH, PSL, PSTC, PT, PTECH, PTG, PTT, PTTEP, PTTGC, PYLON, Q-CON, QH, QLT, QTC, RABBIT, RATCH, RML, RS, RWI, S&J, SAAM, SABINA, SAK, SAPPE, SAT, SC, SCC, SCCS, SCG, SCGP, SCM, SCN, SEAOL, SE-ED, SELIC, SENA, SGC, SGP, SIRI, SITHAI, SKR, SMIT, SMK, SMP, SNC, SNP, SORKON, SPACK, SPALI, SPC, SPI, SPRC, SRICHA, SSF, SSP, SSSC, SST, STA, STGT, STOWER, SUSCO, SVI, SYMC, SYNTEC, TAE, TAKUNI, TASCO, TCAP, TCMC, TFG, TFI, TFMAMA, TGE, TGH, THANI, THCOM, THIP, THRE, THREL, TIDLOR, TIPCO, TISCO, TKS, TKT, TMD, TMILL, TMT, TNITY, TNL, TNP, TNR, TOG, TOP, TOPP, TPA, TPCS, TRT, TRU, TSC, TSI, TSTE, TSTH, TTA, TTB, TTCL, TU, TVDH, TVO, TWPC, UBE, UBIS, UEC, UKEM, UOBKH, UV, VCOM, VGI, VIH, WACOAL, WHA, WHAUP, WICE, WIJK, XO, YUASA, ZEN, ZIGA

Declared (ประกาศเจตนาแนบ)

ACE, ADB, ALT, AMC, ASW, BLAND, BTG, BYD, CAZ, CBG, CV, DEXON, DMT, EKH, FSX, GLOBAL, GREEN, ICN, IHL, ITC, J, JMART, JMT, LEO, LH, MENA, MITSIB, MODERN, NER, NEX, OSP, PEER, PLUS, POLY, POS, PRIME, PROEN, PRTR, RBF, RT, SA, SANKO, SCB, SENX, SFLEX, SIS, SKE, SM, SVOA, TBN, TEGH, TIPH, TKN, TPAC, TPLAS, TQM, TRUE, W, WPH, XPG

N/A

24CS, 3K-BAT, A, A5, AAV, ABM, ACAP, ACC, ACG, ADD, ADVICE, AEONTS, AFC, AGE, AHC, AIT, AJA, AKR, AKS, ALL, ALLA, ALPHAX, ALUCON, AMARC, AMARIN, AMR, ANAN, ANI, AOT, APCO, APEX, APO, APP, APURE, AQUA, ARIN, ARIP, ARROW, ASAP, ASEFA, ASIA, ASIMAR, ASN, ATP30, AU, AUCT, AURA, B52, BA, BBIK, BC, BCT, BDMS, BEAUTY, BEM, BGT, BH, BIG, BIOTEC, BIS, BIZ, BJC, BJCHI, BKD, BKGI, BKIH, BLC, BLESS, BLISS, BM, BOL, BPS, BR, BRI, BROCK, BSM, BSRC, BTNC, BTW, BUI, BVG, CCET, CCP, CEYE, CFARM, CGD, CH, CHARAN, CHASE, CHAYO, CHG, CHIC, CHO, CI, CITY, CIVIL, CK, CKP, CMAN, CMO, CMR, CNT, COCOCO, COLOR, COMAN, CPANEL, CPH, CPR, CPT, CRANE, CRD, CREDIT, CSP, CSR, CSS, CTW, CWT, D, DCON, DDD, DHOUSE, DIITD, DOD, DPAINT, DTCENT, DTICI, DV8, EASON, ECL, EE, EFORL, EMC, ETL, EURO, EVER, F&D, FANCY, FE, FLOYD, FMT, FN, FORTH, FTI, FVC, GABLE, GENCO, GFC, GIFT, GL, GLAND, GLOCON, GLORY, GRAMMY, GRAND, GSC, GTB, GTV, GYT, HEALTH, HFT, HL, HPT, HTECH, HUMAN, HYDRO, I2, IFEC, IIG, IMH, IND, INGRS, INSET, IP, IRC, IRCP, IT, ITD, ITNS, ITTHI, JAK, JCK, JCKH, JCT, JDF, JPARK, JSP, JUBILE, K, KAMART, KC, KCC, KCG, KCM, KDH, KEX, KIAT, KISS, KJL, KK, KKK, KLINI, KQ, KOOL, KTIS, KTMS, KUMWEL, KUN, KWC, KWI, KWM, KYE, LALIN, LDC, LEE, LIT, LOXLEY, LPH, LST, LTS, MAGURO, MANRIN, MASTER, MATI, MCA, M-CHAI, MCS, MDX, MEB, MEGA, METCO, MGC, MGI, MGT, MICRO, MIDA, MJD, MK, ML, MORE, MOSHI, MTW, MUD, MVP, NAM, NAT, NC, NCH, NCL, NDR, NEO, NETBAY, NEW, NEWS, NFC, NL, NNCL, NOK, NOVA, NPK, NSL, NTSC, NTV, NUSA, NV, NVD, NYT, OHTL, ONEE, ORN, PACO, PAF, PANEL, PCC, PEACE, PERM, PF, PHG, PICO, PIN, PJW, PLE, PLT, PMTA, POLAR, PORT, POST, PPM, PRAKIT, PRAPAT, PRECHA, PRI, PRIN, PRO, PROUD, PSG, PSP, PTC, PTL, QTCG, RAM, RCL, READY, RICHY, RJH, ROCK, ROCTEC, ROH, ROJNA, RP, RPC, RPH, RSP, S, S11, SABUY, SAF, SAFARI, SAFE, SALEE, SAM, SAMART, SAMCO, SAMTEL, SAUCE, SAV, SAWAD, SAWANG, SBNEXT, SCAP, SCGD, SCI, SCL, SCP, SDC, SE, SEAFCO, SECURE, SFT, SGF, SHANG, SHR, SIAM, SICT, SIMAT, SINGER, SINO, SISB, SJWD, SK, SKN, SKY, SLM, SLP, SMART, SMD, SMT, SNNP, SO, SOLAR, SONIC, SPA, SPCG, SPG, SPREME, SPVI, SQ, SR, SRS, SSC, STANLY, STARK, STC, STEC, STECH, STHAI, STI, STP, STPI, STX, SUC, SUN, SUPER, SUTHA, SVR, SVT, SWC, SYNEX, TACC, TAN, TAPAC, TC, TCC, TCJ, TCOAT, TEAM, TEAMG, TEKA, TERA, TFM, TGPRO, TH, THAI, THANA, THE, THG, THMUI, TIGER, TITL, TK, TKC, TLI, TM, TMC, TMI, TMW, TNDT, TNH, TNPC, TOA, TPBI, TPCH, TPIPL, TPIPP, TPL, TPOLY, TPP, TPS, TQR, TR, TRC, TRITN, TRP, TRUBB, TRV, TSE, TTI, TTT, TTW, TURTLE, TVH, TVT, TWP, TWZ, TYCN, UAC, UBA, UMI, UMS, UNIQ, UP, UPF, UPOIC, UREKA, UTP, UVAN, VARO, VIBHA, VL, VNG, VPO, VRANDA, WARRIX, WAVE, WELL, WFX, WGE, WIN, WINDOW, WINMED, WINNER, WORK, WORLD, WP, YGG, YONG, ZAA

Explanations

Companies participating in Thailand's Private Sector Collective Action Coalition Against Corruption programme (Thai CAC) under Thai Institute of Directors (as of November 1, 2023) are categorised into: companies that have declared their intention to join CAC, and companies certified by CAC.