

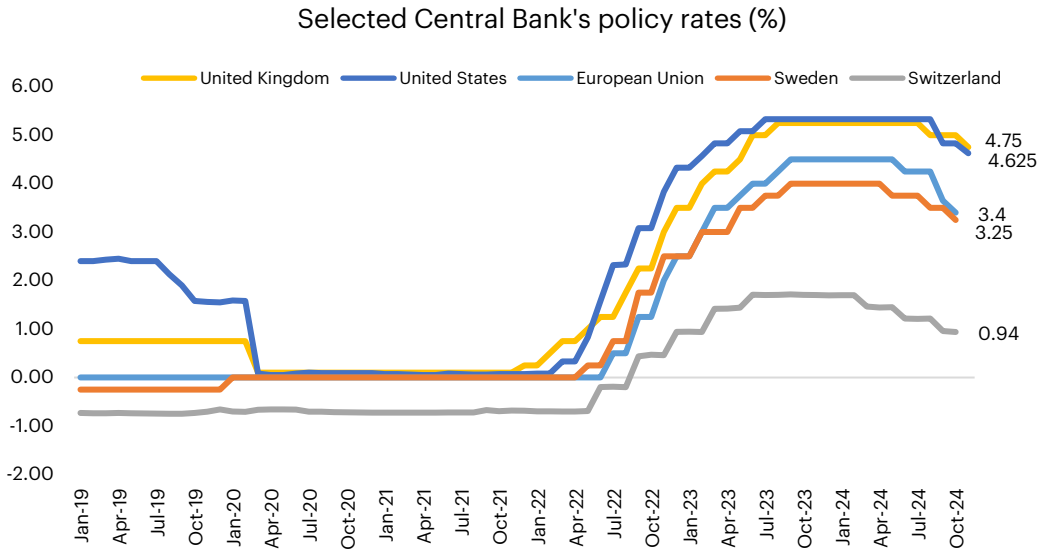


PREDICTION 1Q25

คาดการณ์ทองคำใน 1Q25 แกว่งตัวในกรอบ 2,550 - 2,750 ดอลลาร์/ออนซ์

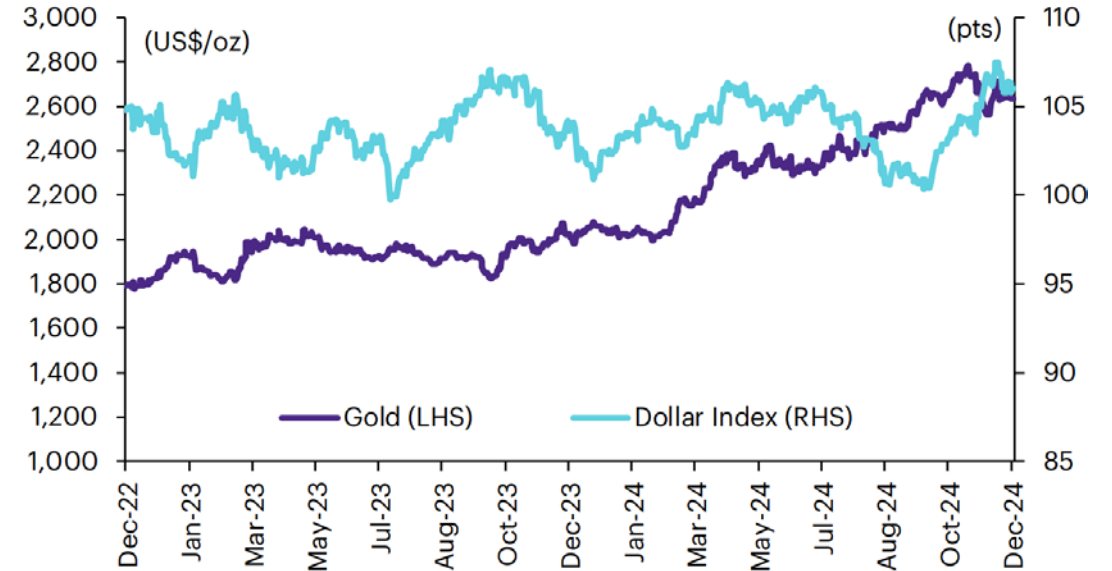
- **ประเมินทิศทางราคาทองคำใน 1Q25 คาดแกว่งตัวผันผวน** : ราคาที่ขึ้นสูงจนถึงโซน Extreme Overbought ทำให้เห็นการแกว่งพักตัว โดยประเมินกรอบล่างที่บริเวณ 2,550 ดอลลาร์ แต่หากหลุดต่ำลงมาอาจลงต่อได้ถึง 2,450 ดอลลาร์ ส่วนกรอบบนประเมินไว้ที่ 2,750 ดอลลาร์ ซึ่งหากผ่านได้จะมีเป้าหมายถัดไป 2,875 ดอลลาร์
- **แนวโน้มอัตราเงินเฟ้อสหรัฐยังคงใกล้เคียงคาดการณ์เดิม (0)** : เราคาดการณ์กรอบอัตราเงินเฟ้อของสหรัฐฯ ใน 1Q25 จะอยู่ที่ 2.5% เพิ่มขึ้นเล็กน้อยจากประมาณการเดิม 2.3% ที่เราทำไว้เมื่อ 4Q24 ทำให้คาดว่าความต้องการทองคำที่เป็นสินทรัพย์ปกป้องเงินเฟ้อยังคงทรงตัว
- **Fed ส่งสัญญาณปรับลดอัตราดอกเบี้ยรวม 0.50% ในปี 2025 (-)** : โดย Dot Plot บ่งชี้คณะกรรมการฯ FOMC มีความเห็นให้ปรับลดอัตราดอกเบี้ยในปี 2025 เหลือเพียง 2 ครั้ง จากเดิม 4 ครั้ง โดยคาดสิ้นปี 2025 จะอยู่ที่ 3.75 - 4.00% ซึ่งการชะลอการลดอัตราดอกเบี้ยเป็นปัจจัยลบต่อราคาทองคำ
- **แนวโน้มเงินดอลลาร์สหรัฐ อาจอ่อนค่าซาลง (-)** : หลังจากเงินดอลลาร์แข็งค่าอย่างต่อเนื่องในช่วง 4Q24 เราคาดว่าแนวโน้มเงินดอลลาร์สหรัฐฯ อาจอ่อนค่าซาลงกว่าที่ประเมินไว้ก่อนหน้านี้ อันเนื่องมาจากการชะลอการปรับลดอัตราดอกเบี้ยของ Fed
- **แนวโน้มอุปสงค์ทองคำใน 1Q25 คาดใกล้เคียงกับ 4Q24 (+)** : โดยอุปสงค์ทองคำในอินเดียยังคงเป็นที่ต้องการจากการใช้เป็นเครื่องประดับในช่วงเทศกาลปีใหม่ 2025 ขณะที่ธนาคารกลางจีน (PBoC) เข้าซื้อทองคำเข้าสู่คลังสำรองฯ ในเดือน พ.ย. 2024 เป็นครั้งแรกในรอบ 7 เดือนนับตั้งแต่เดือน เม.ย. 2024 ส่งสัญญาณถึงการกลับเข้ามาซื้อทองคำของธนาคารกลาง เนื่องจากความไม่แน่นอนทางเศรษฐกิจและการลงทุนในทองคำเพื่อป้องกันความเสี่ยง ทำให้ภาพรวมของอุปสงค์ทองคำโลกใน 1Q25 ยังใกล้เคียงกับ 4Q24
- **แนวโน้มของ ETFs ทองคำ คาดซื้อสุทธิลดลง (0)** : โดยกองทุน ETFs ทองคำทั่วโลกมีสถานะซื้อสุทธิ ใน 4Q24 ราว 15 ตัน (2.2 พันล้านดอลลาร์) ลดลงจากที่ซื้อสุทธิใน 3Q24 กว่า 94.7 ตัน (7.1 พันล้านดอลลาร์) แต่ด้วยแนวโน้มราคาทองคำที่มีความผันผวนมากขึ้น รวมทั้งราคาที่ยังอยู่ระดับสูง อาจทำให้กองทุนดังกล่าวมีสถานะซื้อสุทธิลดลง
- **ปัจจัยความเสี่ยงที่มีผลให้ราคาทองคำลดลง** : 1) ธนาคารกลางต่างๆ ระงับการซื้อสะสมทองคำเป็นทุนสำรองฯ 2) อัตราเงินเฟ้อของสหรัฐฯ ลดลงอย่างมีนัย 3) เงินดอลลาร์สหรัฐฯ พลิกกลับมาแข็งค่าขึ้น 4) Fed มีมุมมองที่เปลี่ยนไปเกี่ยวกับแนวโน้มอัตราดอกเบี้ย หรือส่งสัญญาณชะลอการปรับลดอัตราดอกเบี้ยในปี 2025

การที่รับมือดำเนินนโยบายอย่างค่อยเป็นค่อยไป ทำให้ Fed และธนาคารกลางอื่น ๆ ลดดอกเบี้ยต่อไปได้



Source : CEIC, InnovestX Research

ราคาทองคำเทียบกับดัชนีดอลลาร์



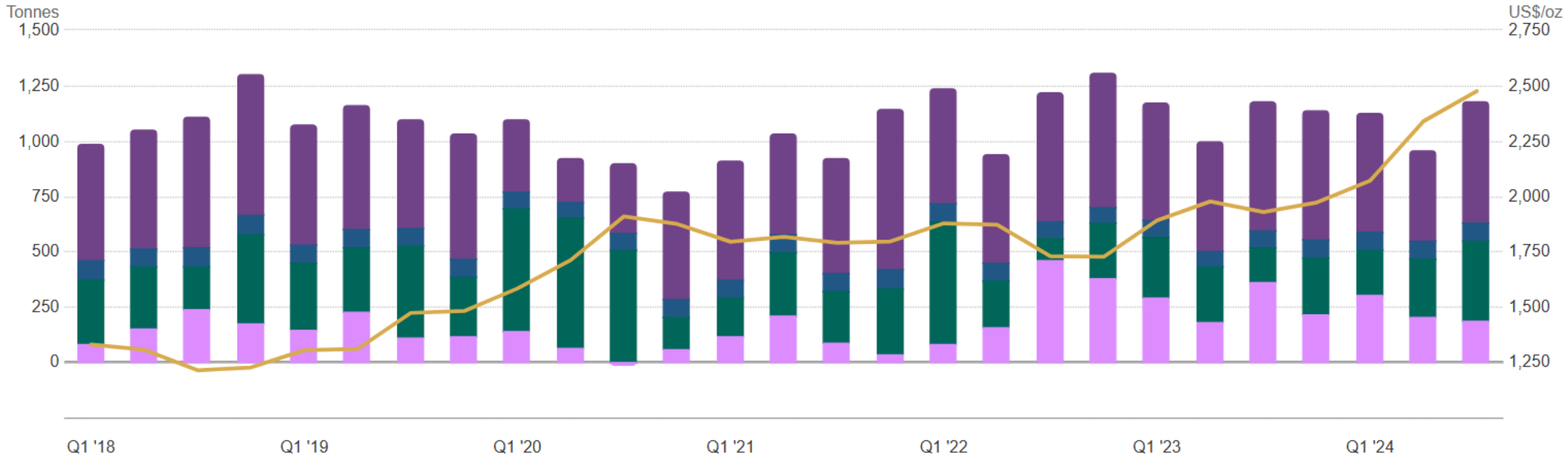
Source : Bloomberg, InnovestX Research

FOMC Dec 2024 Economic Projection

Variable (%)	2024	2025	2026	Longer run
GDP (Sep Proj.)	2.5	2.1	2.0	1.8
	2.0	2.0	2.0	1.8
U-rate (Sep Proj.)	4.2	4.3	4.3	4.2
	4.4	4.4	4.3	4.2
Core PCE (Sep Proj.)	2.8	2.5	2.2	
	2.6	2.2	2.0	
Fed Funds (Sep Proj.)	4.4	3.9	3.4	3.0
	4.4	3.4	2.9	2.9

Source : Fed, InnovestX Research

Demand Statistics



Jewellery fabrication

Technology

Investment

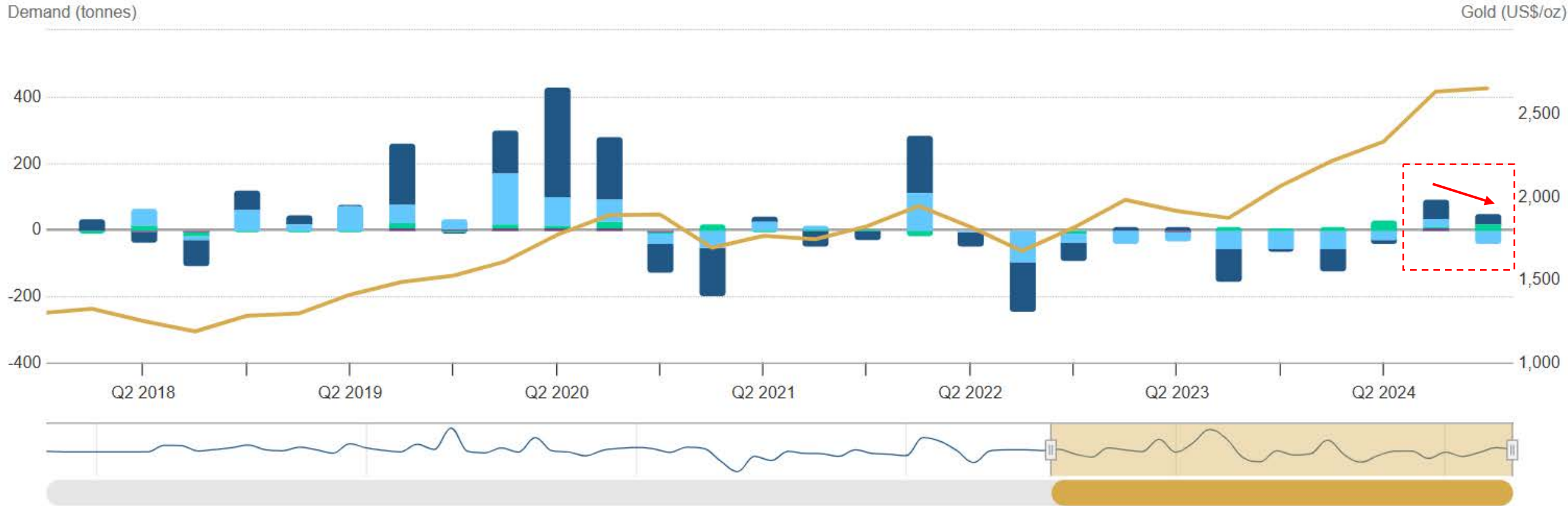
Central banks

LBMA Gold Price (US\$/oz)

Source : World Gold Council

Gold ETF Regional Flows

กองทุน ETFs ของคำมีสถานะซื้อสุทธิใน 4Q24 ลดลง QoQ ขณะที่แนวโน้มราคาทองคำที่มีความผันผวนมากขึ้น รวมทั้งราคาที่ยังอยู่ระดับสูง อาจทำให้มีสถานะซื้อสุทธิลดลงใน 1Q25

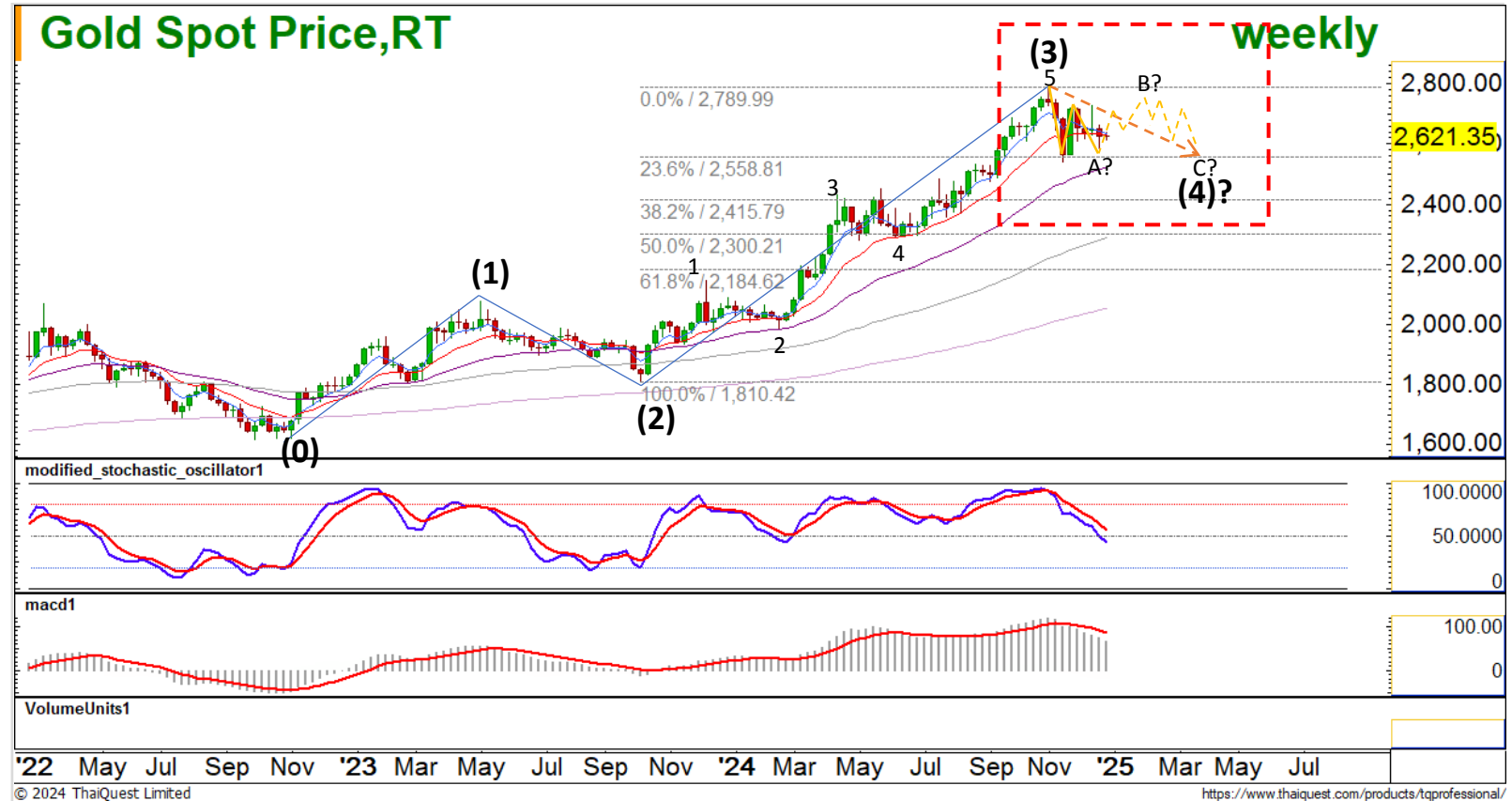


North America Europe Asia Other Gold price (rhs)

Source : World Gold Council

ประเมินการเคลื่อนไหวของทองคำใน 1Q25 : แกว่งตัวในกรอบ 2,550 - 2,750 ดอลลาร์/ออนซ์

- หากประเมินการเคลื่อนไหวของราคาทองคำโดยใช้ Elliott Wave เราคาดว่าทองคำอยู่ในช่วงพักตัว corrective wave A-B-C แบบ 3-3-5 ซึ่งในขณะนี้กำลังอยู่ในช่วงคลื่น A โดยประเมินกรอบล่างที่บริเวณ 2,550 ดอลลาร์/ออนซ์ ซึ่งหากไม่หลุดต่ำลงมา คาดจะดีดตัวขึ้นไปทำคลื่น B ขึ้นทดสอบกรอบบนบริเวณ 2,750 ดอลลาร์/ออนซ์ และหากไม่ผ่านจะย่อตัวกลับมาอีกครั้งในระยะถัดไป เพื่อทำคลื่น C ให้ครบรอบคลื่นพักตัว อย่างไรก็ตาม หากราคาทองคำหลุดต่ำกว่ากรอบล่าง อาจลงต่อได้ถึง 2,450 ดอลลาร์/ออนซ์ และหากผ่านกรอบบนได้จะมีเป้าหมายถัดไป 2,875 ดอลลาร์/ออนซ์
- หากประเมินโดยใช้เส้นค่าเฉลี่ย พบว่า เส้นค่าเฉลี่ยระยะสั้นมีแนวโน้มที่จะลงมาตัดเส้นค่าเฉลี่ยระยะกลาง แสดงถึงภาวะการพักตัว ขณะที่แท่งเทียนเป็นรูปแบบ spinning กิ่งไส้บนล่างยาว แสดงถึงความผันผวนที่มากขึ้น
- ขณะที่ Stochastic ปรับลงถึงระดับ 50 ซึ่งเป็นโซนการพักตัว ส่วน MACD แม้จะยังอยู่เหนือแกน 0 แต่ก็ต่ำกว่าเส้น signal และกำลังปรับลดระดับลง แสดงถึงภาวะพักตัวเช่นกัน



Source : TQ Professional, InnovestX Research

• Follow us



Innovestx

 @innovestx



ผู้จัดทำ

Gold Prediction 1Q25

Innovest^x Research



พชัย ภัทราวิชญ์, CISA

นักกลยุทธ์ตลาดหุ้น ตลาดอนุพันธ์
และสินทรัพย์ดิจิทัล

Disclaimer

ข้อมูลในรายงานนี้เป็นข้อมูลที่มีการเปิดเผยต่อสาธารณะ ซึ่งนักลงทุนสามารถเข้าถึงได้โดยทั่วไป และเป็นข้อมูลที่เชื่อว่าน่าเชื่อถือได้ แต่ทั้งนี้ บริษัทหลักทรัพย์ อินโนเวสต์ เอกซ์ จำกัด (“บริษัท”) มิได้ยืนยันหรือรับรองถึงความถูกต้อง หรือ สมบูรณ์ของข้อมูลดังกล่าวแต่อย่างใด ความคิดเห็นที่ปรากฏอยู่ในรายงานนี้เป็นเพียงการนำเสนอในมุมมองของบริษัท และเป็นความคิดเห็น ณ วันที่ที่ปรากฏในรายงานเท่านั้น ซึ่งอาจเปลี่ยนแปลงได้ภายหลังวันดังกล่าว โดยบริษัทไม่จำเป็นต้องแจ้งให้สาธารณชน หรือนักลงทุนทราบ รายงานนี้จัดทำขึ้นเพื่อเผยแพร่ข้อมูลให้นักลงทุนเท่านั้น บริษัทไม่รับผิดชอบต่อการนำข้อมูลหรือความคิดเห็นใดๆ ไปใช้ในทุกรณ ดังนั้นนักลงทุนจึงควรใช้ดุลพินิจในการพิจารณาตัดสินใจ ก่อนการลงทุน นอกจากนี้ บริษัท และ/หรือ บริษัทในเครือของบริษัทอาจมีส่วนเกี่ยวข้องหรือผลประโยชน์ใดๆ กับบริษัทใดๆ ที่ถูกกล่าวถึงในรายงานนี้ก็ได้

บริษัทหลักทรัพย์ อินโนเวสต์ เอกซ์ จำกัด (“INVX”) เป็นบริษัทย่อยที่บริษัท เอสซีบี เอกซ์ จำกัด (มหาชน) (“เอสซีบี เอกซ์”) เป็นผู้ถือหุ้นรายใหญ่แต่เพียงผู้เดียว และธนาคารไทยพาณิชย์ จำกัด (มหาชน) (“ธนาคารฯ”) เป็นบริษัทย่อยที่เอสซีบี เอกซ์ เป็นผู้ถือหุ้นรายใหญ่ ข้อมูลใด ๆ ก็เกี่ยวข้องกัธนาคารฯ มีวัตถุประสงค์เพื่อใช้ในการเปรียบเทียบเท่านั้น

เอกสารฉบับนี้จัดทำโดย บริษัทหลักทรัพย์ อินโนเวสต์ เอกซ์ จำกัด (“INVX”) ซึ่งมี บริษัท เอสซีบี เอกซ์ จำกัด (มหาชน) (“เอสซีบี เอกซ์”) เป็นผู้ถือหุ้นรายใหญ่ โดยธนาคารไทยพาณิชย์ จำกัด (มหาชน) (“ธนาคารฯ”) ซึ่งเป็นบริษัทย่อยที่เอสซีบี เอกซ์ เป็นผู้ถือหุ้นรายใหญ่ เป็นที่ปรึกษาทางการเงินสำหรับธุรกรรมใด ๆ ของ ทรสดีเพื่อการลงทุนในสิทธิการเช่าอสังหาริมทรัพย์ แอล เอช โฮเทล ความเห็น ข่าว บทวิจัย บทวิเคราะห์ ราคา ข้อความ การคาดการณ์ การประเมิน และ/หรือ ข้อมูลอื่นที่ระบุในเอกสารฉบับนี้ (“ข้อมูล”) มีวัตถุประสงค์เพื่อใช้เป็นข้อมูลทั่วไปเท่านั้น และไม่อาจตีความได้ว่าเป็นการให้คำแนะนำแก่บุคคลใดๆ หรือเป็นการเสนอซื้อ หรือเสนอขาย หรือชักชวนให้เสนอซื้อหรือเสนอขายหลักทรัพย์ โดย INVX และ/หรือกรรมการ พนักงาน และลูกจ้างของ INVX ย่อมไม่ต้องรับผิดชอบต่อความเสียหายใดๆ ทั้งความเสียหายทางตรง ความเสียหายทางอ้อม ความเสียหายจากการผิดสัญญา หรือความเสียหายอันสืบเนื่อง อันเป็นผลมาจากการใช้หรือการ เชื่อถือต่อการใช้ข้อมูล ทั้งนี้ รวมถึงแต่ไม่จำกัดเพียงการสูญเสียผลกำไร นักลงทุนพึงใช้ข้อมูลในเอกสารฉบับนี้ประกอบข้อมูลและความเห็นอื่นๆ รวมถึงพิจารณาของตนในการตัดสินใจลงทุน ข้อมูลในเอกสารฉบับนี้จัดทำขึ้นจาก แหล่งข้อมูลที่ INVX เห็นว่าน่าเชื่อถือ โดย INVX ไม่รับรองถึงความถูกต้อง สมบูรณ์ และ/หรือ ครบถ้วนของข้อมูลดังกล่าว

INVX สงวนสิทธิในการใช้ดุลพินิจของตนแต่เพียงผู้เดียวในการแก้ไขเพิ่มเติมข้อมูลเป็นครั้งคราวโดยไม่ต้องบอกกล่าว เอกสารฉบับนี้จัดส่งให้แก่เฉพาะบุคคลที่กำหนดเท่านั้น และห้ามมิให้มีการทำซ้ำ ดัดแปลง เผยแพร่ ขยาย จำหน่าย พิมพ์ซ้ำ ส่งต่อ หรือแสวงหาประโยชน์ในเชิงพาณิชย์ไม่ว่าในลักษณะใดๆ เว้นแต่จะได้รับอนุญาตเป็นลายลักษณ์อักษรจาก INVX ก่อน

การซื้อขายฟิวเจอร์สและออปชั่น (Futures and Options) มีความเสี่ยงสูงที่อาจก่อให้เกิดผลขาดทุนอย่างมีนัยสำคัญ จึงไม่เหมาะสมกับบุคคลทุกคน ทั้งนี้ ก่อนการตัดสินใจซื้อขายฟิวเจอร์สและออปชั่น ท่านควรพิจารณาถึงฐานะทางการเงิน วัตถุประสงค์ในการลงทุน ประสบการณ์ในการลงทุนของท่าน ตลอดจนความเสี่ยงที่ท่านสามารถยอมรับได้อย่างรอบคอบ เนื่องจากมีความเป็นไปได้ที่ท่านอาจสูญเสียเงินลงทุนมากกว่าเงินลงทุนเริ่มแรก ท่านควรพิจารณาถึงความเสี่ยง ทั้งหมดที่อาจเกิดขึ้นจากการซื้อขายฟิวเจอร์สและออปชั่น และท่านควรตัดสินใจลงทุนด้วยตนเอง และ/หรือ ในกรณีที่มีข้อสงสัย ท่านควรขอคำแนะนำจากที่ปรึกษาทางการลงทุน

เอกสารฉบับนี้จัดส่งให้กับเฉพาะบุคคลที่กำหนด (intended recipient) เท่านั้น และห้ามมิให้ผู้ใดนำข้อมูลในเอกสารฉบับนี้ไปทำซ้ำ ส่งต่อ เผยแพร่ ขยาย จำหน่าย คัดลอก นำออกแสดง หรือนำไปแสวงหาประโยชน์ในเชิงพาณิชย์ ไม่ว่าด้วยวิธีการ ใด ๆ โดยไม่ได้รับอนุญาตเป็นลายลักษณ์อักษรจาก INVX เป็นการล่วงหน้า

© สงวนลิขสิทธิ์ 2565 บริษัทหลักทรัพย์ อินโนเวสต์ เอกซ์ จำกัด

CG Rating 2024 Companies with CG Rating

Companies with Excellent CG Scoring

AAV, ABM, ACE, ACG, ADVANC, AE, AF, AGE, AH, AIT, AJ, AKP, AKR, ALLA, ALT, AMA, AMARIN, AMATA, AMATAV, ANAN, AOT, AP, ASIMAR, ASK, ASP, ASW, AURA, AWC, B, BAFS, BAM, BANPU, BAY, BBGI, BBL, BCH, BCP, BCPG, BDMS, BEC, BEM, BEYOND, BGC, BGRIM, BJC, BKIH, BLA, BPP, BR, BRI, BRR, BSRC, BTG, BTS, BTW, BWG, CBG, CENTEL, CFRESH, CHASE, CHEWA, CHOW, CIMBT, CIVIL, CK, CKP, CNT, COLOR, COM7, CPALL, CPAXT, CPF, CPL, CPN, CPW, CRC, CRD, CREDIT, CSC, CV, DCC, DDD, DELTA, DEMCO, DITTO, DMT, DOHOME, DRT, DUSIT, EASTW, ECF, ECL, EGCO, EPG, ERW, ETC, ETE, FLOYD, FN, FPI, FPT, FVC, GABLE, GC, GCAP, GFC, GFPT, GGC, GLAND, GLOBAL, GPSC, GRAMMY, GULF, GUNKUL, HANA, HARN, HENG, HMPRO, HPT, HTC, ICC, ICHI, III, ILINK, ILM, IND, INET, INSET, INTUCH, IP, IRC, IRCP, IT, ITC, ITEL, ITTHI, IVL, JAS, JTS, K, KBANK, KCC, KCE, KCG, KEX, KKP, KSL, KTB, KTC, KTMS, KUMWEL, LALIN, LANNA, LH, LHFG, LIT, LOXLEY, LPN, LRH, LST, M, MAJOR, MALEE, MBK, MC, M-CHAI, MCOT, MFC, MFEC, MINT, MODERN, MONO, MOONG, MOSHI, MSC, MST, MTC, MTI, MVP, NCH, NER, NKI, NOBLE, NRF, NSL, NTSC, NVD, NWR, NYT, OCC, OR, ORI, OSP, PAP, PB, PCG, PCSGH, PDJ, PEER, PG, PHOL, PIMO, PLANB, PLAT, PLUS, PM, PORT, PPP, PPS, PR9, PRG, PRIME, PRM, PRTR, PSH, PSL, PTT, PTTEP, PTTGC, Q-CON, QH, QTC, RATCH, RBF, RPC, RPH, RS, RT, RWI, S, S&J, SA, SAAM, SABINA, SAK, SAMART, SAMTEL, SAT, SAV, SAWAD, SC, SCAP, SCB, SCC, SCCC, SCG, SCGD, SCGP, SCM, SCN, SDC, SEAFCO, SEAOL, SELIC, SENA, SENX, SGC, SGP, SHR, SICT, SIRI, SIS, SITHAI, SJWD, SKE, SKR, SM, SMP, SNNP, SNP, SO, SONIC, SPALI, SPC, SPI, SPRC, SR, SSC, SSF, SSP, SSSC, STA, STEC, STGT, STI, SUC, SUN, SUTHA, SVI, SYMC, SYNEX, SYNTEC, TASC, TBN, TCAP, TCMC, TEAMG, TEGH, TFG, TFMAMA, TGE, TGH, THANA, THANI, THCOM, THG*, THIP, THRE, THREL, TIPH, TISCO, TK, TKS, TKT, TLI, TM, TMILL, TMT, TNDT, TNITY, TNL, TOA, TOG, TOP, TPAC, TPBI, TPIPL, TPIPP, TPS, TQM, TQR, TRP, TRUBB, TRUE, TRV, TSC, TSTE, TSTH, TTA, TTB, TTCL, TTW, TV, TVDH, TVO, TVT, TWPC, UAC, UBE, UBIS, UKEM, UPF, UPOIC, UV, VARO, VGI, VIH, WACOAL, WGE, WHA, WHAUP, WICE, WINMED, WINNER, ZEN

Companies with Very Good CG Scoring

2S, AAI, ADB, AEONTS, AHC, AIRA, APCO, APCS, APURE, ARIP, ARROW, ASIAN, ATP30, AUCT, AYUD, BA, BBIK, BC, BE8, BH, BIZ, BOL, BSBM, BTC, CH, CI, CIG, CM, COCOCO, COMAN, CPI, CSS, DTCENT, EVER, FE, FORTH, FSMART, FSX, FTI, GEL, GIFT, GPI, HUMAN, IFS, INSURE, JCK, JDF, JMART, KGI, KJL, KTIS, KUN, L&E, LHK, MATCH, MBAX, MEGA, METCO, MICRO, NC, NCAP, NCL, NDR, ONEE, PATO, PDG, PJW, POLY, PQS, PREB, PROUD, PSG, PSP, PSTC, PT, PTECH, PYLON, QLT, RABBIT, RCL, SAPPE, SECURE, SFLEX, SFT, SINO, SMT, SPCG, SPVI, STANLY, STPI, SUPER, SUSCO, SVOA, SVT, TACC, TAE, TCC, TEKA, TFM, TITLE, TKN, TMD, TNR, TPA, TPCH, TPCS, TPLAS, TPOLY, TRT, TURTLE, TVH, UBA, UP, UREKA, VCOM, VIBHA, VRANDA, WARRIX, WIN, WP

Companies with Good CG Scoring

A5, ADD, AIE, ALUCON, AMC, AMR, ARIN, ASEFA, ASIA, ASN, BIG, BIOTEC, BIS, BJCHI, BLC, BVG, CEN, CGH, CHARAN, CHAYO, CHIC, CHOTI, CITY, CMC, CPANEL, CSP, DEXON, DOD, DPAINT, DV8, EASON, EE, EFORL, EKH, ESTAR, ETL, FNS, GBX, GENCO, GTB, GYT, ICN, IIG, IMH, IRCP, J, JCKH, JMT, JPARK, JR, JSP, JUBILE, KBS, KCAR, KIAT, KISS, KK, KWC, LDC, LEO, MCA, META, MGC, MITSIB, MK, NAM, NOVA, NTV, NV, OGC, PACO, PANEL, PHG, PIN, PRAPAT, PRI, PRIN, PROEN, PROS, PTC, READY, ROCTEC, SABUY, SALEE, SAMCO, SANKO, SCI, SE, SE-ED, SINGER, SISB, SKN, SKY, SMD100, SMIT, SORKON, SPG, SST, STC, STOWER, STP, SVR, SWC, TAKUNI, TC, TFI, TMC, TMI, TNP, TOPP, TRU, UEC, UOBKH, VL, WAVE, WFX, WIIK, XO, XPG, YUASA, ZAA

Corporate Governance Report

The material contained in this publication is for general information only and is not intended as advice on any of the matters discussed herein. Readers and others should perform their own independent analysis as to the accuracy or completeness or legality of such information. The Thai Institute of Directors, its officers, the authors and editor make no representation or warranty as to the accuracy, completeness or legality of any of the information contained herein. By accepting this document, each recipient agrees that the Thai Institute of Directors Association, its officers, the authors and editor shall not have any liability for any information contained in, or for any omission from, this publication.

The survey result is as of the date appearing in the Corporate Governance Report of Thai Listed Companies. As a result, the survey result may be changed after that date. InnovestX Securities Company Limited does not conform nor certify the accuracy of such survey result.

To recognize well performers, the list of companies attaining "Good", "Very Good" and "Excellent" levels of recognition (Not including listed companies qualified in the "no announcement of the results" clause from 1 January 2023 to 28 October 2024) is publicized.

*บริษัทหรือกรรมการหรือผู้บริหารของบริษัทที่มีข่าวด้านการทำผิดและฉ้อโกง เช่น การกระทำความผิดเกี่ยวกับหลักทรัพย์ การทุจริต คอร์รัปชัน เป็นต้น ซึ่งการใช้ข้อมูล CGR ควรระมัดระวังข่าวดังกล่าวประกอบด้วย

Anti-corruption Progress Indicator

Certified (ได้รับการรับรอง)

2S, AAI, ADB, ADVANC, AE, AF, AH, AI, AIE, AIRA, AJ, AKP, AMA, AMANAH, AMATA, AMATAV, AP, APCS, AS, ASIAN, ASK, ASP, ASW, AWC, AYUD, B, BAFS, BAM, BANPU, BAY, BBGI, BBL, BCH, BCP, BCPG, BE8, BEC, BEYOND, BGC, BGRIM, BLA, BPP, BRI, BRR, BSBM, BTG, BTS, BWG, CAZ, CBG, CEN, CENTEL, CFRESH, CGH, CHEWA, CHOTI, CHOW, CI, CIG, CIMBT, CM, CMC, COM7, CPALL, CPAXT, CPF, CPI, CPL, CPN, CPW, CRC, CSC, CV, DCC, DELTA, DEMCO, DIMET, DMT, DOHOME, DRT, DUSIT, EA, EASTW, ECF, EGCO, EP, EPG, ERW, ETC, ETE, FNS, FPI, FPT, FSMART, FSX, FTE, GBX, GC, GCAP, GEL, GFPT, GGC, GJS, GLOBAL, GPI, GPSC, GSTEEL, GULF, GUNKUL, HANA, HARN, HEALTH, HENG, HMPRO, HTC, ICC, ICHI, IFS, III, ILINK, ILM, INET, INOX, INSURE, INTUCH, IRPC, ITEL, IVL, JAS, JR, JTS, KASET, KBANK, KCAR, KCC, KCE, KGEN, KGI, KKP, KSL, KTB, KTC, L&E, LANNA, LH, LHFG, LHK, LPN, LRH, M, MAJOR, MALEE, MATCH, MBAX, MBK, MC, MCOT, MEGA, MENA, META, MFC, MFEC, MILL, MINT, MODERN, MONO, MOONG, MSC, MTC, MTI, NATION, NCAP, NEP, NER, NKI, NOBLE, NRF, OCC, OGC, OR, ORI, OSP, PAP, PATO, PB, PCSGH, PDG, PDJ, PG, PHOL, PIMO, PK, PL, PLANB, PLANET, PLAT, PM, PPP, PPPM, PPS, PR9, PREB, PRG, PRINC, PRM, PROS, PRTR, PSH, PSL, PSTC, PT, PTECH, PTG, PTT, PTTEP, PTTGC, PYLON, Q-CON, QH, QLT, QTC, RABBIT, RATCH, RBF, RML, RS, RWI, S&J, SA, SAAM, SABINA, SAK, SAPPE, SAT, SC, SCB, SCC, SCCC, SCG, SCGP, SCM, SCN, SEAOL, SE-ED, SELIC, SENA, SENX, SFLEX, SGC, SGP, SIRI, SIS, SITHAI, SKR, SM, SMIT, SMP, SNC, SNP, SORKON, SPACK, SPALI, SPC, SPI, SPRC, SRICHA, SSF, SSP, SSSC, SST, STA, STGT, STOWER, SUSCO, SVI, SVOA, SVT, SYMC, SYNTEC, TAE, TAKUNI, TASC, TCAP, TEGH, TFG, TFI, TFMAMA, TGE, TGH, THANI, THCOM, THIP, THRE, THREL, TIDLOR, TIPCO, TIPH, TISCO, TKN, TKS, TKT, TMD, TMILL, TMT, TNITY, TNL, TNP, TNR, TOG, TOP, TOPP, TPA, TPCS, TPLAS, TRT, TRU, TRUE, TSC, TSI, TSTE, TSTH, TTB, TTCL, TU, TURTLE, TVDH, TVO, TWPC, UBIS, UEC, UKEM, UPF, UV, VCOM, VGI, VIBHA, VIH, WACOAL, WHA, WHAUP, WICE, WIIK, WPH, XO, YUASA, ZEN

Declared (ประกาศเจตนาครบถ้วน)

ACE, ALT, AMARIN, AMC, ANI, APCO, ASAP, B52, BLAND, BYD, CFARM, CHASE, CHG, DEXON, DITTO, ECL, EVER, FLOYD, GREEN, HL, HUMAN, ICN, IHL, IP, ITC, JDF, JMART, K, KJL, LDC, LIT, MITSIB, MJD, MOSHI, NEX, NTSC, PLE, PLUS, POLY, PQS, PRI, PRIME, PROEN, PROUD, PTC, RT, S, SAWAD, SCAP, SCGD, SFT, SHR, SINGER, SINO, SJWD, SKE, SNNP, SOLAR, SONIC, SUPER, TBN, TMI, TPAC, TPP, TQM, UOBKH, UREKA, VNG, WELL, WIN, XPG

N/A

24CS, A, A5, AAV, ABM, ACAP, ACC, ACG, ADD, ADVICE, AEONTS, AFC, AGE, AHC, AIT, AJA, AKR, AKS, ALLA, ALPHAX, ALUCON, AMARC, AMR, ANAN, AOT, APO, APP, APURE, AQUA, ARIN, ARIP, ARROW, ASEFA, ASIA, ASIMAR, ASN, ATP30, AU, AUCT, AURA, BA, BBIK, BC, BCT, BDMS, BEAUTY, BEM, BGT, BH, BIG, BIOTEC, BIS, BIZ, BJC, BJCHI, BKD, BKGI, BKIH, BLC, BLESS, BLISS, BM, BOL, BPS, BR, BROCK, BSM, BSRC, BTC, BTNC, BTW, BUI, BVG, CCET, CCP, CEYE, CGD, CH, CHAO, CHARAN, CHAYO, CHIC, CHO, CITY, CIVIL, CK, CKP, CMAN, CMO, CMR, CNT, COCOCO, COLOR, COMAN, CPANEL, CPH, CPR, CPT, CRANE, CRD, CREDIT, CSP, CSR, CSS, CTW, CWT, D, DCON, DDD, DHOUSE, DOD, DPAINT, DTCENT, DTCI, DV8, EASON, EE, EFORL, EKH, EMC, ESTAR, ETL, EURO, F&D, FANCY, FE, FM, FMT, FN, FORTH, FTI, FVC, GABLE, GENCO, GFC, GL, GLAND, GLOCON, GLORY, GRAMMY, GRAND, GTB, GTV, GYT, HFT, HPT, HTECH, HYDRO, I2, IIG, IMH, IND, INGRS, INSET, IRC, IRCP, IROYAL, IT, ITD, ITNS, ITTHI, IVF, J, JAK, JCK, JCKH, JCT, JKN, JMT, JPARK, JSP, JUBILE, KAMART, KBS, KC, KCG, KCM, KDH, KEX, KIAT, KISS, KK, KKC, KLINIQ, KOOL, KTIS, KTMS, KUMWEL, KUN, KWC, KWI, KWM, KYE, LALIN, LEE, LEO, LOXLEY, LPH, LST, LTS, MAGURO, MANRIN, MASTER, MATI, MCA, M-CHAI, MCS, MDX, MEB, MEDEZE, METCO, MGC, MGI, MGT, MICRO, MIDA, MK, ML, MORE, MPJ, MST, MTW, MUD, MVP, NAM, NAT, NC, NCH, NCL, NCP, NDR, NEO, NETBAY, NEW, NEWS, NFC, NKT, NL, NNCL, NOVA, NPK, NSL, NTV, NV, NVD, NWR, NYT, OHTL, OKJ, ONEE, ORN, PACO, PAF, PANEL, PCC, PCE, PEACE, PEER, PERM, PF, PHG, PICO, PIN, PJW, PLT, PMC, PMTA, POLAR, PORT, PPM, PRAKIT, PRAPAT, PRECHA, PRIN, PSG, PSP, PTL, QTCC, RAM, RCL, READY, RICHY, RJH, ROCK, ROCTEC, ROH, ROJNA, RP, RPC, RPH, RSP, RSXYZ, S11, SABUY, SAF, SAFARI, SAFE, SALEE, SAM, SAMART, SAMCO, SAMTEL, SANKO, SAUCE, SAV, SAWANG, SCI, SCL, SCP, SDC, SE, SEAFCO, SECURE, SEI, SGF, SHANG, SIAM, SICT, SIMAT, SISB, SK, SKN, SKY, SLP, SMART, SMD100, SMT, SNPS, SO, SPA, SPCG, SPG, SPREME, SPVI, SQ, SR, SRS, STANLY, STC, STECH, STECON, STELLA, STI, STP, STPI, STX, SUC, SUN, SUTHA, SVR, SWC, SYNEX, TACC, TAN, TAPAC, TATG, TC, TCC, TCJ, TCMC, TCOAT, TEAM, TEAMG, TEKA, TERA, TFM, TGPRO, TH, THAI, THANA, THE, THG, THMUI, TIGER, TITLE, TK, TKC, TLI, TM, TMAN, TMC, TMM, TNDT, TNH, TNPC, TOA, TPBI, TPCH, TPIPL, TPIPP, TPL, TPOLY, TPS, TQR, TR, TRC, TRITN, TRP, TRUBB, TRV, TSE, TSR, TTA, TTI, TTT, TTW, TVH, TVT, TWP, TWZ, TYCN, UAC, UBA, UBE, UMI, UMS, UNIQ, UP, UPOIC, UTP, UVAN, VARO, VL, VPO, VRANDA, VS, W, WARRIX, WAVE, WFX, WGE, WINDOW, WINMED, WINNER, WORK, WP, YGG, YONG, ZAA, ZIGA

Explanations

Companies participating in Thailand's Private Sector Collective Action Coalition Against Corruption programme (Thai CAC) under Thai Institute of Directors (as of October 14, 2024) are categorised into: companies that have declared their intention to join CAC, and companies certified by CAC.