

Biweekly Technical

17/03/2025



แนวโน้ม SET

แนวโน้ม SET

ภาพรวมยังเป็นสัญญาณลบ
ระยะสั้นอาจมีรีบาวด์ขึ้นได้บ้าง
แต่กรอบบนยังจำกัด แนวรับอยู่
ที่ 1160 และ 1145 จุด ตามลำดับ
ด้านแนวต้านอยู่ที่ 1190 และ
1215 จุด ตามลำดับ



#SET ภาพรวมยังเป็นลบ ระยะสั้นฟื้นตัวได้บ้าง

มูลค่าพื้นฐาน SET

SET : ประมาณการกำไรตลาดในปี 68 และปี 69
 ทรงตัวจาก 2 สัปดาห์ก่อนหน้า

Consensus	2025F (Lastest)	2026F (Lastest)	2025F (2 Weeks ago)	2026F (2 Weeks ago)
EPS	95.13	103.69	95.05	103.49
Growth (%)	27.93	9.00	18.67	8.88
PE (x)	12.34	11.32	12.66	11.63

มูลค่าพื้นฐาน SET

SET : มีกรอบล่าง และกรอบบนตามมูลค่าทางพื้นฐาน ระหว่าง 1140-1330 จุด เมื่ออิง P/E ระดับ 12-14 เท่า สำหรับผลการดำเนินงานในปี 2025

SET Valuation							
	-15%	-10%	-5%	EPS 2025F	5%	10%	15%
P/E	80.9	85.6	90.4	95.1	99.9	104.6	109.4
11.0	889	942	994	1,046	1,099	1,151	1,203
12.0	970	1,027	1,084	1,142	1,199	1,256	1,313
13.0	1,051	1,113	1,175	1,237	1,299	1,360	1,422
14.0	1,132	1,199	1,265	1,332	1,398	1,465	1,532
15.0	1,213	1,284	1,356	1,427	1,498	1,570	1,641
16.0	1,294	1,370	1,446	1,522	1,598	1,674	1,750



แนวโน้มราคาน้ำมัน

แนวโน้ม ราคาน้ำมัน

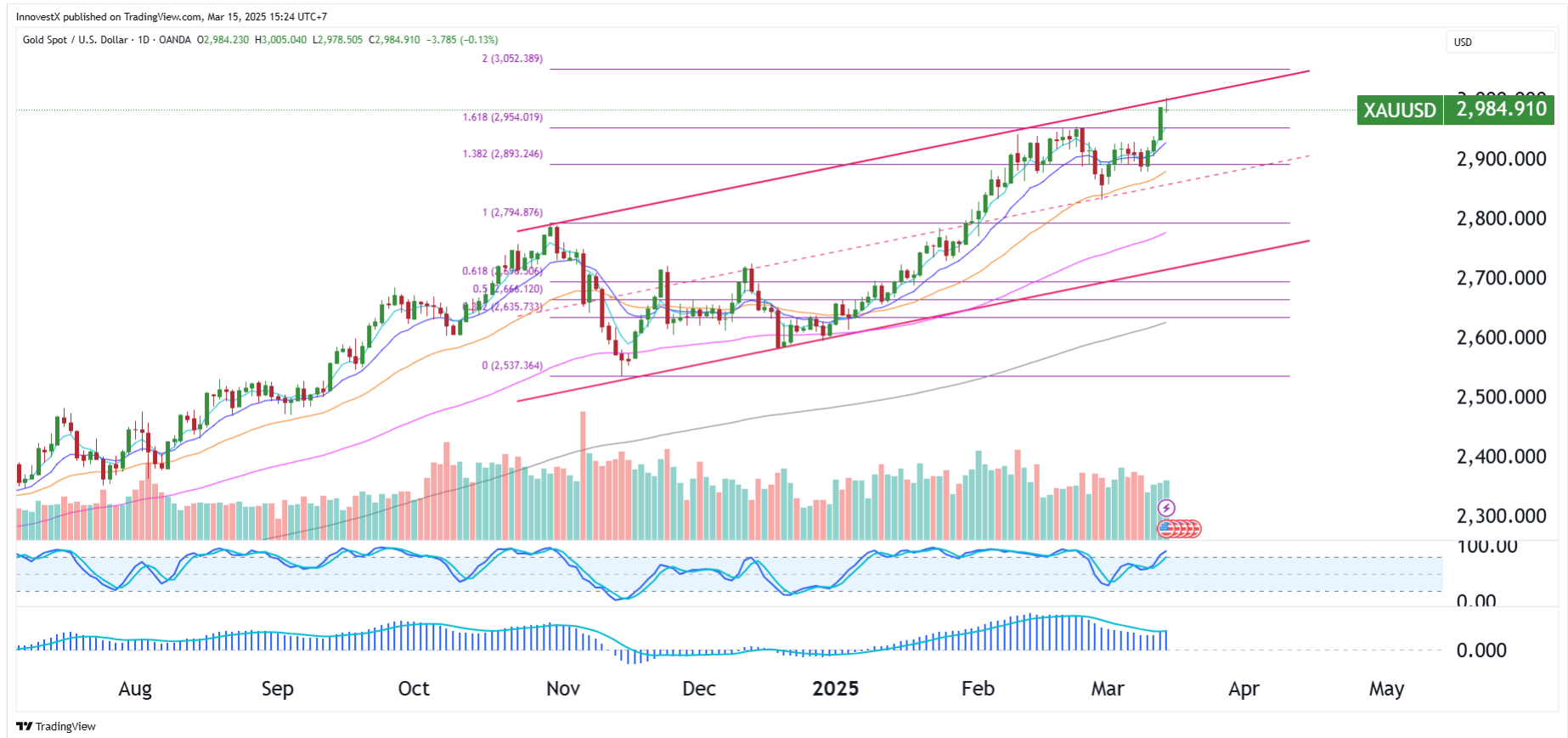


ราคาเริ่มฟื้นจากกรอบล่าง sideways ขณะที่สัญญาณเทคนิคกำลังขึ้นจาก oversold ทำให้คาดมีโอกาสฟื้นตัวขึ้นต่อ โดยมีแนวรับอยู่ที่ 66.50 และ 65.50 เหรียญ ตามลำดับ ด้านแนวต้านอยู่ที่ 69.00 และ 70.50 ตามลำดับ



แนวโน้มราคาทองคำ

แนวโน้ม ราคาทองคำ



ราคาขึ้นทดสอบกรอบบน uptrend ขณะที่สัญญาณเทคนิคขึ้นถึง overbought ระยะสั้นมีโอกาสย่อพักตัว โดยมีแนวรับอยู่ที่ 2930 และ 2880 ตามลำดับ ด้านแนวต้านอยู่ที่ 3010 และ 3050 เหยี่ยง ตามลำดับ



แนวโน้มดอลลาร์สหรัฐ



แนวโน้ม ดอลลาร์สหรัฐฯ



DXYO : ระยะสั้นมีแนวโน้มกลับมาแข็งค่า โดยกรอบบนที่แนวต้าน 104.50 และ 105.50 ตามลำดับ ด้านแนวรับอยู่ที่ 103.00 และ 102.00 ตามลำดับ



แนวโน้มค่าเงินบาท

แนวโน้ม ค่าเงินบาท




ค่าเงินบาท : ระยะสั้นมีแนวโน้มกลับมาอ่อนค่า โดยกรอบบนอยู่ที่บริเวณ 33.90 และ 34.10 ตามลำดับ ส่วนกรอบล่างอยู่ที่บริเวณ 33.30 และ 33.10 บาท ตามลำดับ

5 หุ้น Top Picks bi-weekly portfolio

ประจำวันที่ 17 - 28/03/2025

STOCK	เหตุผล	แนวรับ (บาท)	แนวต้าน (บาท)	Stop loss (บาท)	เป้าหมายพื้นฐาน (บาท)
ADVANC	หุ้น Defensive ซึ่งกำไรเติบโตได้ต่อเนื่อง โดย 1Q68 คาดกำไรจะเติบโตแข็งแกร่ง YoY จากการฟื้นตัวในกลุ่มนักท่องเที่ยว และ QoQ จากค่าใช้จ่ายทางการตลาดที่ลดลง หนุนให้ปี 2568 คาดมีกำไร +10.5%YoY อีกทั้งยังมี upside จากการประมูลใบอนุญาตที่กำลังจะมาถึง	265.00 – 261.00	274.50 – 279.00	255.00	330.00 (Upside 25.48%)
BBL	ราคาหุ้นมีปัจจัยกระตุ้นจากคาดเป็นเป้าหมายกองทุน ThaiESGX เนื่องจากมี SETESG Rating ระดับ AAA และเป็นหุ้นเด่นของกลุ่มธนาคาร เนื่องจากมีงบดุลแข็งแกร่งที่สุด สินเชื่อเติบโตมากที่สุด ความเสี่ยงเกี่ยวกับคุณภาพสินทรัพย์ต่ำที่สุด และ Valuation ถูกที่สุดในกลุ่ม	144.50 – 143.00	150.00 – 153.00	139.50	180.00 (Upside 24.14%)
BCH	หุ้น Defensive ที่คาดกำไรจะเติบโตดีที่สุดในกลุ่มการแพทย์ที่ 15% หนุนจาก 1) การขยาย/ปรับปรุง sw. 2) อัปเดต sw. การดูแลเวช ปทุมธานี เป็นเกษมราษฎร์ ปทุมธานี 3) การเพิ่มบริการใหม่ และ 4) การดำเนินงานที่เติบโตมากขึ้นที่ sw. ใหม่ 3 แห่ง และ Valuation ไม่แพง	15.60 – 15.30	16.30 – 16.70	14.90	20.00 (Upside 29.87%)
AP	หุ้นที่คาดเป็นเป้าหมาย ThaiESGX โดยคัดเลือกจาก 1) ปี 2568 คาดกำไรยังเติบโตได้ดีที่ +11.6%YoY และคาด 1Q68 กำไรเติบโตขึ้น YoY 2) มีฐานะการเงินแข็งแกร่ง และ 3) มีศักยภาพจ่ายปันผลสม่ำเสมอ โดยคาดให้ Div. Yield ปี 68 ที่ 7%	8.70 – 8.55	9.00 – 9.15	8.35	12.10 (Upside 39.08%)
BTG	ปัจจัยหนุนจากราคาสุกรไทยที่ปรับตัวเพิ่มขึ้นอย่างต่อเนื่อง หลังอุปทานตั้งตัวขึ้นจากมาตรการควบคุมการผลิตและการระบาดโรค ASF ในช่วง 3Q-4Q67 ประกอบกับต้นทุนอาหารสัตว์ที่มีแนวโน้มต่ำลง คาดกำไรปี 2568 จะเติบโต +81% YoY และ valuation น่าสนใจ	19.00 - 18.70	20.00 – 20.40	18.20	25.00 (Upside 28.87%)

ADVANC

แนวรับ 265.00 – 261.00
แนวต้าน 274.50 – 279.00
stop loss 255.00



BBL

แนวรับ 144.50 – 143.00
แนวต้าน 150.00 – 153.00
stop loss 139.50



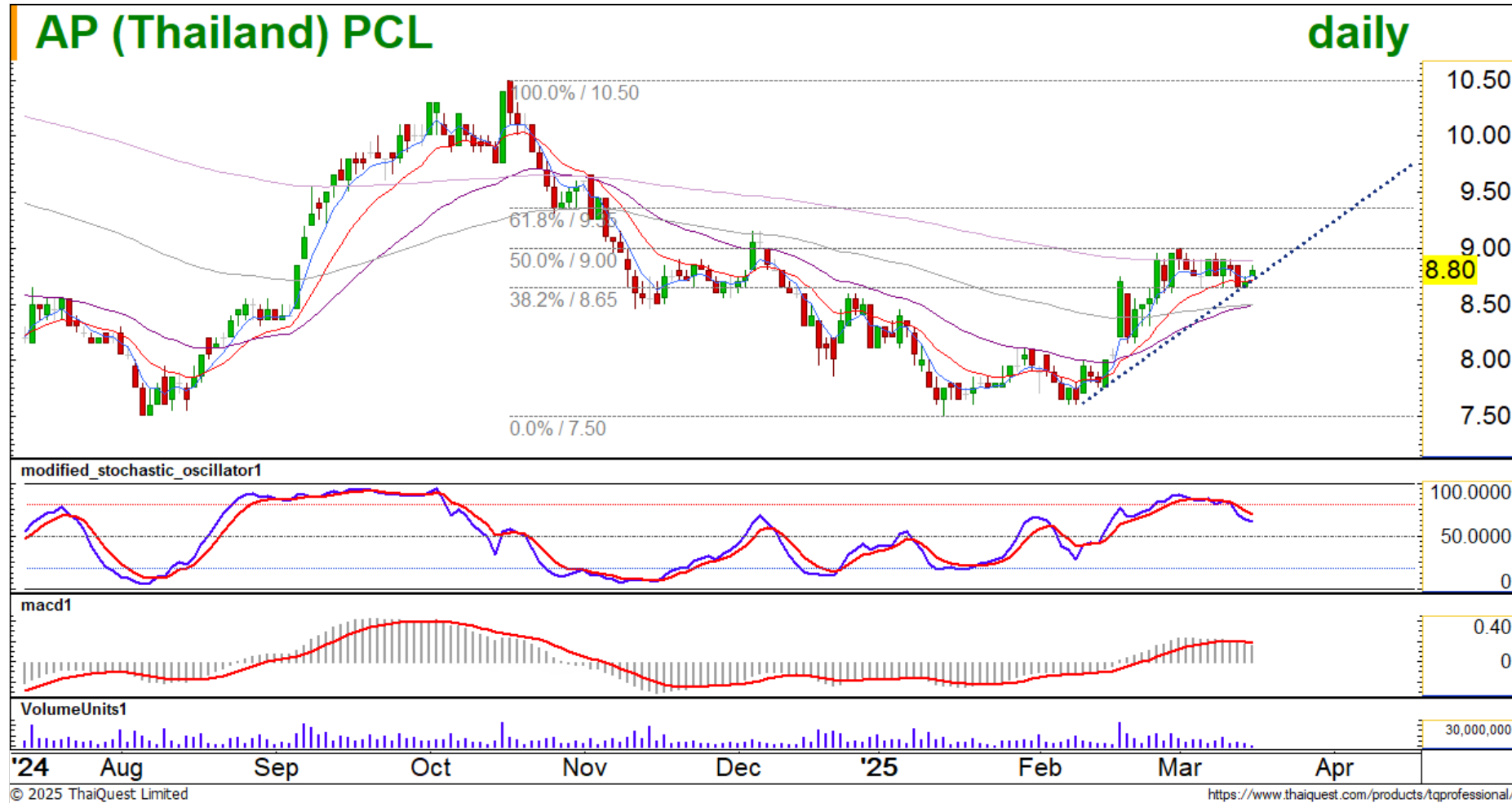
BCH

แนวรับ 15.60 – 15.30
แนวต้าน 16.30 – 16.70
stop loss 14.90



AP

แนวรับ 8.70 – 8.55
แนวต้าน 9.00 – 9.15
stop loss 8.35



BTG

แนวรับ 19.00 - 18.70
แนวต้าน 20.00 - 20.40
stop loss 18.20



• Follow us



Innovestx

 @innovestx



ผู้จัดทำ



พบชัย ภัทรราชัญ, CISA
นักกลยุทธ์ตลาดหุ้นและตลาดอนุพันธ์

Disclaimer

ข้อมูลในรายงานนี้เป็นข้อมูลที่มีการเปิดเผยต่อสาธารณะ ซึ่งนักลงทุนสามารถเข้าถึงได้โดยทั่วไป และเป็นข้อมูลที่เชื่อว่าน่าจะเชื่อถือได้ แต่ทั้งนี้ บริษัทหลักทรัพย์ อินโนเวสต์ เอกซ์ จำกัด (“บริษัท”) มิได้ยืนยันหรือรับรองถึงความถูกต้อง หรือ สมบูรณ์ของข้อมูลดังกล่าวแต่อย่างใด ความคิดเห็นที่ปรากฏอยู่ในรายงานนี้เป็นเพียงการนำเสนอในมุมมองของบริษัท และเป็นความคิดเห็น ณ วันที่ที่ปรากฏในรายงานเท่านั้น ซึ่งอาจเปลี่ยนแปลงได้ภายหลังวันดังกล่าว โดยบริษัทไม่จำเป็นต้องแจ้งให้สาธารณชน หรือนักลงทุนทราบ รายงานนี้จัดทำขึ้นเพื่อเผยแพร่ข้อมูลให้นักลงทุนเท่านั้น บริษัทไม่รับผิดชอบต่อการนำข้อมูลหรือความคิดเห็นใดๆ ไปใช้ในทุกกรณี ดังนั้นนักลงทุนจึงควรใช้ดุลพินิจในการพิจารณาตัดสินใจ ก่อนการลงทุน นอกจากนี้ บริษัท และ/หรือ บริษัทในเครือของบริษัทอาจมีส่วนเกี่ยวข้องหรือผลประโยชน์ใดๆ กับบริษัทใดๆ ที่ถูกกล่าวถึงในรายงานนี้ก็ได้

บริษัทหลักทรัพย์ อินโนเวสต์ เอกซ์ จำกัด (“INVX”) เป็นบริษัทย่อยที่บริษัท เอสซีบี เอกซ์ จำกัด (มหาชน) (“เอสซีบี เอกซ์”) เป็นผู้ถือหุ้นรายใหญ่แต่เพียงผู้เดียว และธนาคารไทยพาณิชย์ จำกัด (มหาชน) (“ธนาคารฯ”) เป็นบริษัทย่อยที่เอสซีบี เอกซ์ เป็นผู้ถือหุ้นรายใหญ่ ข้อมูลใด ๆ ที่เกี่ยวข้องกับธนาคารฯ มีวัตถุประสงค์ประสงค์เพื่อใช้ในการเปรียบเทียบเท่านั้น

เอกสารฉบับนี้จัดทำโดย บริษัทหลักทรัพย์ อินโนเวสต์ เอกซ์ จำกัด (“INVX”) ซึ่งมี บริษัท เอสซีบี เอกซ์ จำกัด (มหาชน) (“เอสซีบี เอกซ์”) เป็นผู้ถือหุ้นรายใหญ่ โดยธนาคารไทยพาณิชย์ จำกัด (มหาชน) (“ธนาคารฯ”) ซึ่งเป็นบริษัทย่อยที่เอสซีบี เอกซ์ เป็นผู้ถือหุ้นรายใหญ่ เป็นที่ปรึกษาทางการเงินสำหรับธุรกรรมใด ๆ ของ ทรัสต์เพื่อการลงทุนในสิทธิการเช่าอสังหาริมทรัพย์ แอล เอช โฮเทล ความเห็น ข่าวกวีจัย บทวิเคราะห์ ราคา ข้อความ การคาดการณ์ การประเมิน และ/หรือ ข้อมูลอื่นที่ระบุในเอกสารฉบับนี้ (“ข้อมูล”) มีวัตถุประสงค์เพื่อใช้เป็นข้อมูลทั่วไปเท่านั้น และไม่อาจตีความได้ว่าเป็นการให้คำแนะนำแก่บุคคลใดๆ หรือเป็นการเสนอซื้อ หรือเสนอขาย หรือชักชวนให้เสนอซื้อหรือเสนอขายหลักทรัพย์ โดย INVX และ/หรือกรรมการ พนักงาน และลูกจ้างของ INVX ย่อมไม่ต้องรับผิดชอบต่อความเสียหายใดๆ ทั้งความเสียหายทางตรง ความเสียหายทางอ้อม ความเสียหายจากการผิดสัญญา หรือความเสียหายอันสืบเนื่อง อันเป็นผลมาจากการใช้หรือการ เชื่อถือต่อการใช้ข้อมูล ทั้งนี้ รวมถึงแต่ไม่จำกัดเพียงการสูญเสียผลกำไร นักลงทุนพึงใช้ข้อมูลในเอกสารฉบับนี้ประกอบข้อมูลและความเห็นอื่นๆ รวมถึงพิจารณาของคุณในการตัดสินใจลงทุน ข้อมูลในเอกสารฉบับนี้จัดทำขึ้นจาก แหล่งข้อมูลที่ INVX เห็นว่าน่าเชื่อถือ โดย INVX ไม่รับรองถึงความถูกต้อง สมบูรณ์ และ/หรือ ครบถ้วนของข้อมูลดังกล่าว

INVX สงวนสิทธิในการใช้ดุลพินิจของตนแต่เพียงผู้เดียวในการแก้ไขเพิ่มเติมข้อมูลเป็นครั้งคราวโดยไม่ต้องบอกกล่าว เอกสารฉบับนี้จัดส่งให้แก่เฉพาะบุคคลที่กำหนดเท่านั้น และห้ามมิให้มีการทำซ้ำ ดัดแปลง เผยแพร่ ขยาย จำหน่าย พิมพ์ซ้ำ ส่งต่อ หรือแสวงหาประโยชน์ในเชิงพาณิชย์ไม่ว่าในลักษณะใดๆ เว้นแต่จะได้รับคามยินยอมเป็นลายลักษณ์อักษรจาก INVX ก่อน

การซื้อขายฟิวเจอร์สและออปชั่น (Futures and Options) มีความเสี่ยงสูงที่อาจก่อให้เกิดผลขาดทุนอย่างมีนัยสำคัญ จึงไม่เหมาะสมกับบุคคลทุกคน ทั้งนี้ ก่อนการตัดสินใจซื้อขายฟิวเจอร์สและออปชั่น ท่านควรพิจารณาถึงฐานะทางการเงิน วัตถุประสงค์ในการลงทุน ประสบการณ์ในการลงทุนของท่าน ตลอดจนความเสี่ยงที่ท่านสามารถยอมรับได้อย่างรอบคอบ เนื่องจากมีความเป็นไปได้ที่ท่านอาจสูญเสียเงินลงทุนมากกว่าเงินลงทุนเริ่มแรก ท่านควรพิจารณาถึงความเสี่ยง ทั้งหมดที่อาจเกิดขึ้นจากการซื้อขายฟิวเจอร์สและออปชั่น และท่านควรตัดสินใจลงทุนด้วยตนเอง และ/หรือ ในกรณีที่มีข้อสงสัย ท่านควรขอคำแนะนำจากที่ปรึกษาทางการเงินการลงทุน

เอกสารฉบับนี้จัดส่งให้กับเฉพาะบุคคลที่กำหนด (intended recipient) เท่านั้น และห้ามมิให้ผู้ใดนำข้อมูลในเอกสารฉบับนี้ไปทำซ้ำ ส่งต่อ เผยแพร่ ขยาย จำหน่าย คัดลอก นำออกแสดง หรือนำไปแสวงหาประโยชน์ในเชิงพาณิชย์ ไม่ว่าด้วยวิธีการ ใด ๆ โดยไม่ได้รับอนุญาตเป็นลายลักษณ์อักษรจาก INVX เป็นการล่วงหน้า

© สงวนลิขสิทธิ์ 2565 บริษัทหลักทรัพย์ อินโนเวสต์ เอกซ์ จำกัด

Disclaimer

ข้อมูลในรายงานนี้เป็นข้อมูลที่มีการเปิดเผยต่อสาธารณะ ซึ่งนักลงทุนสามารถเข้าถึงได้โดยทั่วไป และเป็นข้อมูลที่เชื่อว่าน่าจะเชื่อถือได้ แต่ทั้งนี้ บริษัทหลักทรัพย์ อินโนเวสต์ เอกซ์ จำกัด (“บริษัท”) มิได้ยืนยันหรือรับรองถึงความถูกต้อง หรือ สมบูรณ์ของข้อมูลดังกล่าวแต่อย่างใด ความคิดเห็นที่ปรากฏอยู่ในรายงานนี้เป็นเพียงการนำเสนอในมุมมองของบริษัท และเป็นความคิดเห็น ณ วันที่ที่ปรากฏในรายงานเท่านั้น ซึ่งอาจเปลี่ยนแปลงได้ภายหลังวันดังกล่าว โดยบริษัทไม่จำเป็นต้องแจ้งให้สาธารณชน หรือนักลงทุนทราบ รายงานนี้จัดทำขึ้นเพื่อเผยแพร่ข้อมูลให้แก่นักลงทุนเท่านั้น บริษัทไม่รับผิดชอบต่อการนำข้อมูลหรือความคิดเห็นใดๆ ไปใช้ในทุกระณ ด้งนั้นนักลงทุนจึงควรใช้ดุลพินิจในการพิจารณาตัดสินใจ ก่อนการลงทุน นอกจากนี้ บริษัท และ/หรือ บริษัทในเครือของบริษัทอาจมีส่วนเกี่ยวข้องหรือผลประโยชน์ใดๆ กับบริษัทใดๆ ที่ถูกกล่าวถึงในรายงานนี้ก็ได้

บริษัทหลักทรัพย์ อินโนเวสต์ เอกซ์ จำกัด (“INVX”) เป็นบริษัทย่อยที่บริษัท เอสซีบี เอกซ์ จำกัด (มหาชน) (“เอสซีบี เอกซ์”) เป็นผู้ถือหุ้นรายใหญ่แต่เพียงผู้เดียว และธนาคารไทยพาณิชย์ จำกัด (มหาชน) (“ธนาคารฯ”) เป็นบริษัทย่อยที่เอสซีบี เอกซ์ เป็นผู้ถือหุ้นรายใหญ่ ข้อมูลใด ๆ ที่เกี่ยวข้องกัธนาคารฯ มีวัตถุประสงค์เพื่อใช้ในการเปรียบเทียบเท่านั้น

เอกสารฉบับนี้จัดทำโดย บริษัทหลักทรัพย์ อินโนเวสต์ เอกซ์ จำกัด (“INVX”) ซึ่งมี บริษัท เอสซีบี เอกซ์ จำกัด (มหาชน) (“เอสซีบี เอกซ์”) เป็นผู้ถือหุ้นรายใหญ่ โดยธนาคารไทยพาณิชย์ จำกัด (มหาชน) (“ธนาคารฯ”) ซึ่งเป็นบริษัทย่อยที่เอสซีบี เอกซ์ เป็นผู้ถือหุ้นรายใหญ่ เป็นที่ปรึกษาทางการเงินสำหรับธุรกรรมใด ๆ ของ ทรัสต์เพื่อการลงทุนในสิทธิการเช่าอสังหาริมทรัพย์ แอล เอช โฮเทล ความเห็น ข่าวกวีจ้ย บทวิเคราะห์ ราคา ข้อความ การคาดการณ์ การประเมิน และ/หรือ ข้อมูลอื่นที่ระบุในเอกสารฉบับนี้ (“ข้อมูล”) มีวัตถุประสงค์เพื่อใช้เป็นข้อมูลทั่วไปเท่านั้น และไม่อาจตีความได้ว่าเป็นการให้คำแนะนำแก่บุคคลใดๆ หรือเป็นการเสนอซื้อ หรือเสนอขาย หรือชักชวนให้เสนอซื้อหรือเสนอขายหลักทรัพย์ โดย INVX และ/หรือกรรมการ พนักงาน และลูกจ้างของ INVX ย่อมไม่ต้องรับผิดชอบความเสียหายใดๆ ทั้งความเสียหายทางตรง ความเสียหายทางอ้อม ความเสียหายจากการผิดสัญญา หรือความเสียหายอันสืบเนื่อง อันเป็นผลมาจากการใช้หรือการ เชื่อถือต่อการใช้ข้อมูล ทั้งนี้ รวมถึงแต่ไม่จำกัดเพียงการสูญเสียผลกำไร นักลงทุนพึงใช้ข้อมูลในเอกสารฉบับนี้ประกอบข้อมูลและความเห็นอื่นๆ รวมถึงพิจารณาญาณของตนในการตัดสินใจลงทุน ข้อมูลในเอกสารฉบับนี้จัดทำขึ้นจาก แหล่งข้อมูลที่ INVX เห็นว่าน่าเชื่อถือ โดย INVX ไม่รับรองถึงความถูกต้อง สมบูรณ์ และ/หรือ ครบถ้วนของข้อมูลดังกล่าว

INVX สงวนสิทธิในการใช้ดุลพินิจของตนแต่เพียงผู้เดียวในการแก้ไขเพิ่มเติมข้อมูลเป็นครั้งคราวโดยไม่ต้องบอกกล่าว เอกสารฉบับนี้จัดส่งให้แก่เฉพาะบุคคลที่กำหนดเท่านั้น และห้ามมิให้มีการทำซ้ำ ดัดแปลง เผยแพร่ ขาย จำหน่าย พิมพ์ซ้ำ ส่งต่อ หรือแสวงหาประโยชน์ในเชิงพาณิชย์ไม่ว่าในลักษณะใดๆ เว้นแต่จะได้รับอนุญาตเป็นลายลักษณ์อักษรจาก INVX ก่อน

การซื้อขายฟิวเจอร์สและออปชั่น (Futures and Options) มีความเสี่ยงสูงที่อาจก่อให้เกิดผลขาดทุนอย่างมีนัยสำคัญ จึงไม่เหมาะสมกับบุคคลทุกคน ทั้งนี้ ก่อนการตัดสินใจซื้อขายฟิวเจอร์สและออปชั่น ท่านควรพิจารณาถึงฐานะทางการเงิน วัตถุประสงค์ในการลงทุน ประสบการณ์ในการลงทุนของท่าน ตลอดจนความเสี่ยงที่ท่านสามารถยอมรับได้อย่างรอบคอบ เนื่องจากมีความเป็นไปได้ที่ท่านอาจสูญเสียเงินลงทุนมากกว่าเงินลงทุนเริ่มแรก ท่านควรพิจารณาถึงความเสี่ยง ทั้งหมดที่อาจเกิดขึ้นจากการซื้อขายฟิวเจอร์สและออปชั่น และท่านควรตัดสินใจลงทุนด้วยตนเอง และ/หรือ ในกรณีที่มิใช่ของสย ท่านควรขอคำแนะนำจากที่ปรึกษาทางการเงิน

เอกสารฉบับนี้จัดส่งให้กับเฉพาะบุคคลที่กำหนด (intended recipient) เท่านั้น และห้ามมิให้ผู้ใดนำข้อมูลในเอกสารฉบับนี้ไปทำซ้ำ ส่งต่อ เผยแพร่ ขาย จำหน่าย คัดลอก นำออกแสดง หรือนำไปแสวงหาประโยชน์ในเชิงพาณิชย์ ไม่ว่าด้วยวิธีการ ใด ๆ โดยมิได้รับอนุญาตเป็นลายลักษณ์อักษรจาก INVX เป็นการล่วงหน้า

© สงวนลิขสิทธิ์ 2565 บริษัทหลักทรัพย์ อินโนเวสต์ เอกซ์ จำกัด