

วันที่ 19 มกราคม 2569

# Global Morning Routine

อัปเดตตลาดหุ้นต่างประเทศประจำวัน



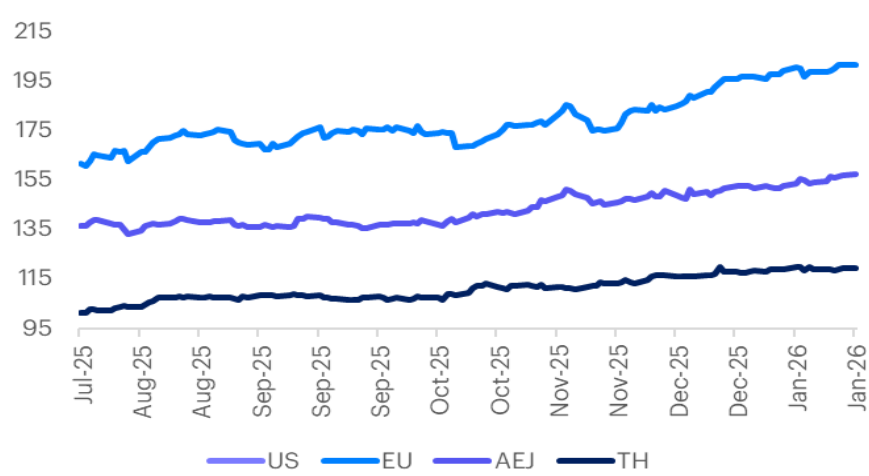
# บทสรุปสำหรับสัปดาห์

- ในสัปดาห์ที่ผ่านมา ตลาดเคลื่อนไหวตามปัจจัยมหภาคเป็นหลัก โดยมีแรงหนุนจากความขัดแย้งเชิงภูมิรัฐศาสตร์ที่คลี่คลายลง ประกอบกับ ตัวเลขเศรษฐกิจของสหรัฐและยุโรปที่ไม่ได้แย่อย่างที่ตลาดกังวลและความคาดหวังเชิงบวกต่อการเลือกตั้งในญี่ปุ่น ขณะที่ปัจจัยจุลภาคก็ยังเป็นปัจจัยเชิงบวกที่สนับสนุนตลาดได้ อย่างผลประกอบการของกลุ่มธนาคารและ TSMC ที่ออกมาดีกว่าที่คาดการณ์
- สัปดาห์นี้ (19-23 ม.ค.) เราแนะนำติดตาม 1) World Economic Forum (Davos) ที่ธีมปีจะมีกล่าวสุนทรพจน์ โดยตลาดมีความสนใจในเรื่องการเจรจาภาษีและกรีนแลนด์, นโยบายในประเทศ, พลังงานและ AI 2) การตามหาปร. Fed คนใหม่ 3) ตัวเลขเศรษฐกิจสหรัฐฯ เช่น PMI ภาคการผลิตและภาคบริการ, ดัชนีความเชื่อมั่นผู้บริโภค, ยอดใช้จ่ายส่วนบุคคล 4) ตัวเลขเศรษฐกิจจีนอย่าง GDP 4Q25, การผลิตภาคอุตสาหกรรม, การลงทุนสินทรัพย์คงทนจีน
- **กลยุทธ์** – เราประเมินว่าตลาดในสัปดาห์นี้มีแนวโน้มผันผวนจากการเข้าสู่ฤดูกาลผลประกอบการและจากระดับความคาดหวังของตลาดที่อยู่ในระดับสูง ประกอบกับความขัดแย้งเชิงภูมิรัฐศาสตร์ระหว่างยุโรป-สหรัฐฯเพิ่มขึ้น แต่อย่างไรก็ดีภาพรวมตลาดยังได้รับแรงสนับสนุนจากข้อมูลเศรษฐกิจและนโยบายการคลังของสหรัฐฯ
- **ด้วยภาพนี้ ทำให้เราแนะนำอยู่ในหุ้นผู้นำที่มีคุณภาพ ฐานรายได้แข็งแกร่ง และคาดว่าจะออกมามี อย่าง NFLX, INTC, BAE Systems และ DR อย่าง BABA23, HUAHONG23**

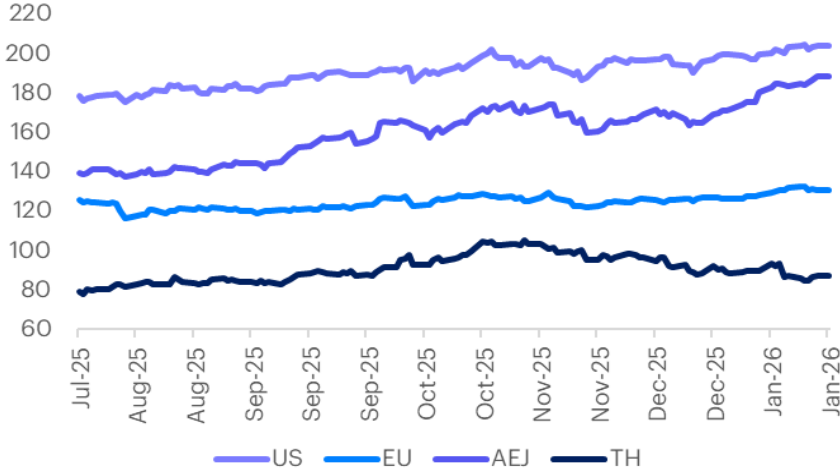
# ความเคลื่อนไหวราคาตามสไตล์การลงทุน



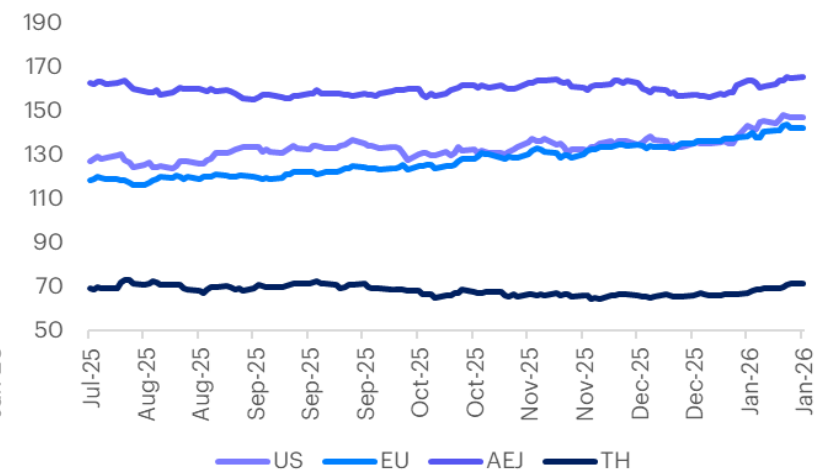
Rate Sensitive



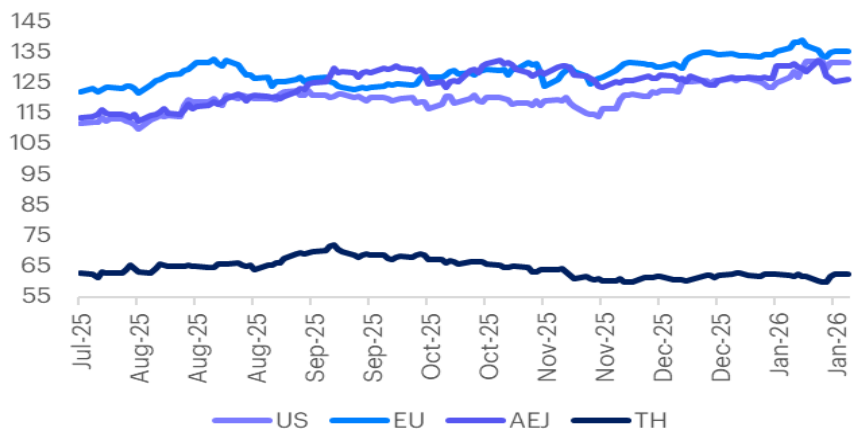
Global Cyclical



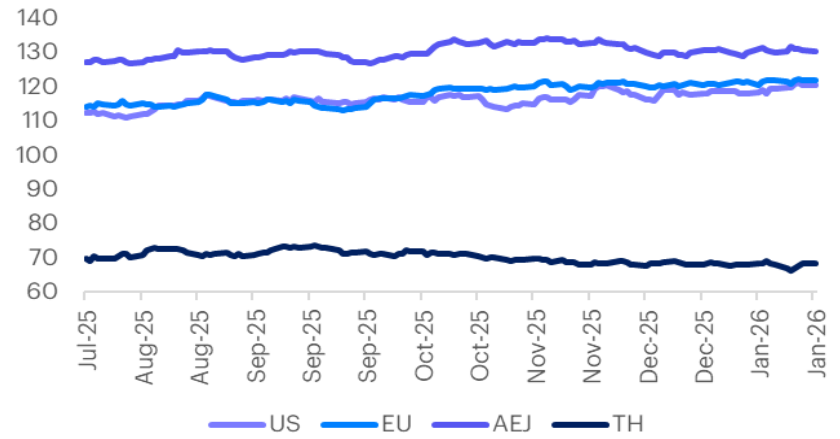
Commodities



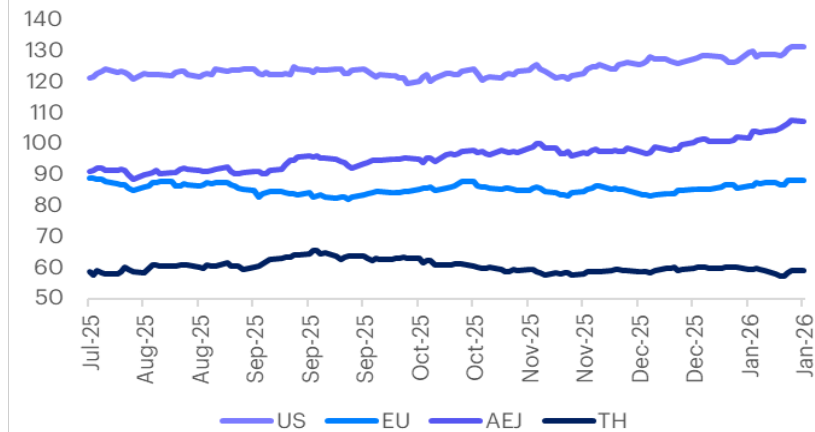
Domestic



Defensive



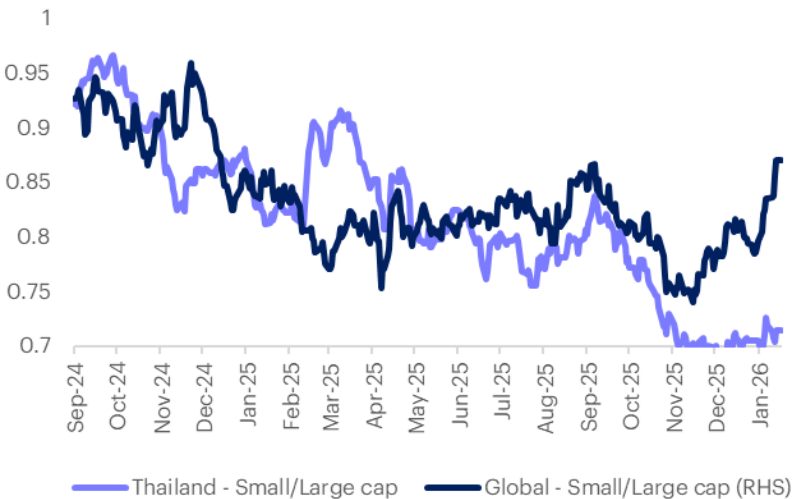
Asset Sensitive



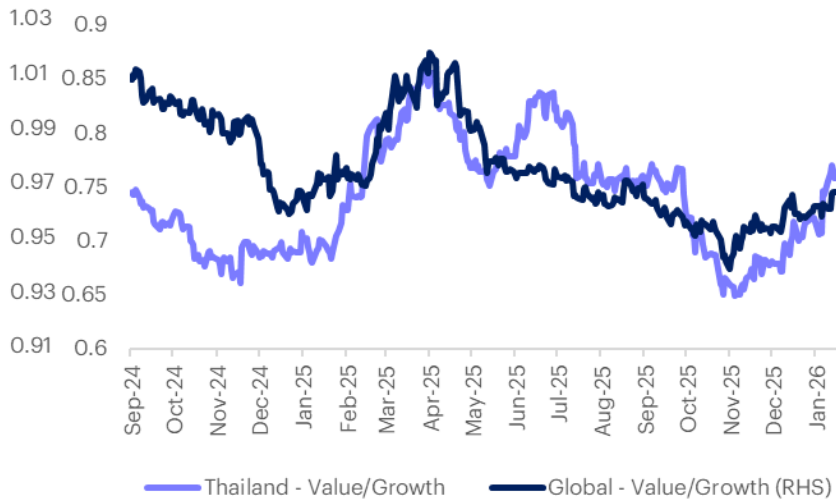
# ความเคลื่อนไหวราคาตามสไตล์การลงทุน



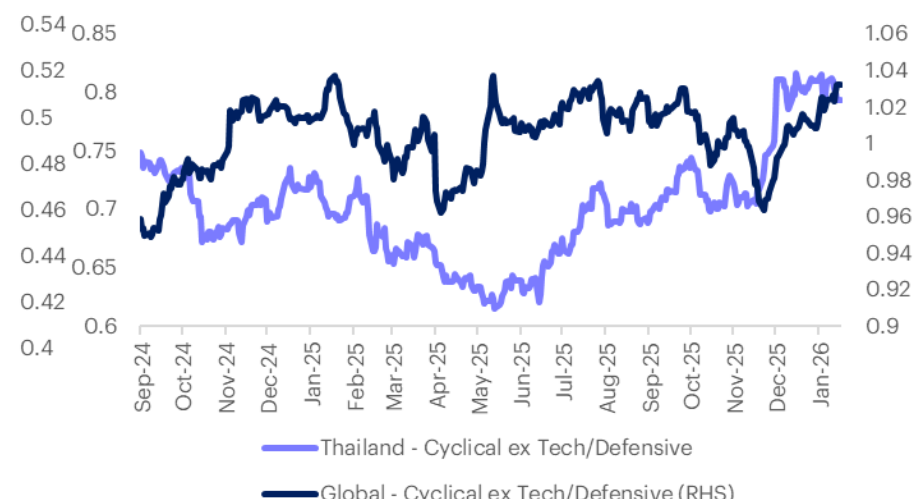
Small cap vs Large cap price performance



Value vs Growth price performance



Cyclical ex Tech vs Defensive price performance



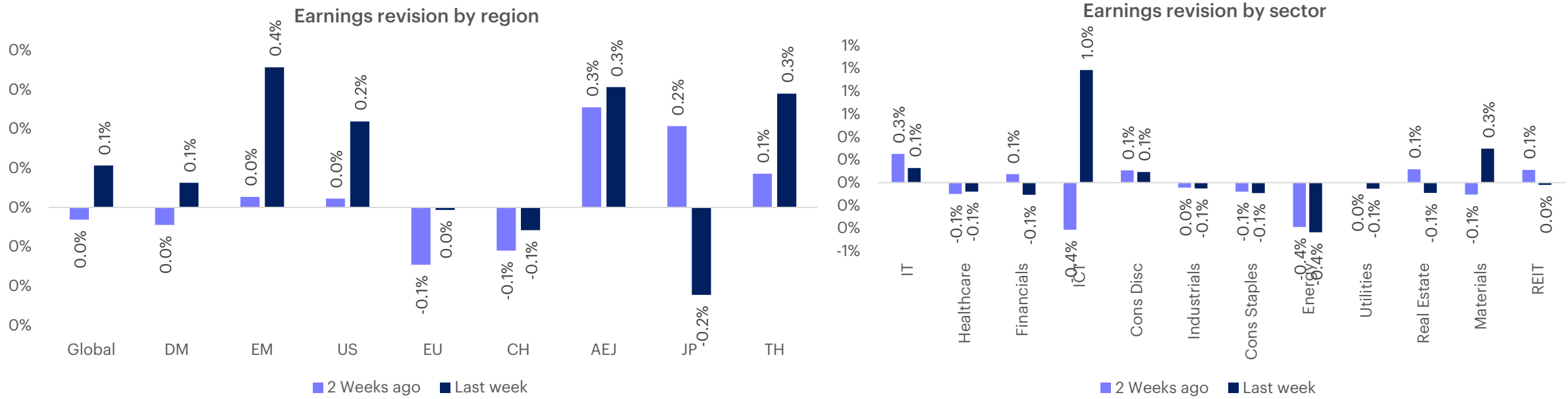
- ในสัปดาห์ที่ผ่านมา นักลงทุนให้ความสำคัญต่อ 1) รายงานตัวเลขเงินเฟ้อสหรัฐฯ (US CPI) 2) ผลประกอบการ 4Q25 ของกลุ่มธนาคารใหญ่ 3) แรงหนุนจากหุ้นเทคโนโลยีและกระแส AI
- ตัวเลขดัชนีราคาผู้บริโภค (CPI) เดือนธันวาคม 2025 ที่ประกาศออกมาในวันที่ 13 ม.ค. อยู่ที่ 2.7% (YoY) ซึ่งยังคงสูงกว่าเป้าหมายที่ 2% ของธนาคารกลางสหรัฐฯ (Fed) แม้จะเริ่มทรงตัวแต่ยังทำให้ตลาดกังวลว่า Fed อาจไม่รีบปรับลดอัตราดอกเบี้ยในช่วงต้นปีตามที่เคยคาดหวังไว้
- กลุ่มธนาคารใหญ่ ได้แก่ JPM BAC WFC C MS GS ประกาศผลประกอบการ 4Q25 โดยรวมดีกว่าคาด หนุนโดยรายได้มิใช่ดอกเบี้ยเป็นหลัก แต่ราคาหุ้นส่วนใหญ่ปรับตัวลดลง เนื่องจากได้รับผลกระทบจากความกังวลในข้อเสนอการควบคุมดอกเบี้ยบัตรเครดิตที่ 10% ของปรน. ทรัมป์
- ตลาดได้รับแรงหนุนจากกลุ่มเทคโนโลยี โดยเฉพาะผลประกอบการและมุมมองที่เป็นบวกของ TSMC ที่ประกาศเพิ่มงบลงทุนในปี 2026 เพื่อรองรับความต้องการชิป AI ส่งผลให้หุ้นในกลุ่ม Supply Chain ปรับตัวขึ้น

# ตารางเปรียบเทียบการประเมินมูลค่าหุ้น



	QTD	YTD	Growth		3Yrs	P/E		P/B		EV/EBITDA		Dividend Yield		Current Credit
	Performance	Performance	FY24F	FY25F	CAGR	FY24F	FY25F	FY24F	FY25F	FY24F	FY25F	FY24F	FY25F	Net D/EBITDA
<b>Market</b>														
Global	2.3%	2.3%	16%	13%	14%	22.3	19.3	3.6	3.3	14.7	13.0	1.8	3.0	1.9
DM	1.9%	1.9%	14%	12%	13%	23.3	20.4	3.9	3.6	15.3	13.7	1.6	1.7	1.8
EM	5.7%	5.7%	24%	14%	19%	16.7	13.5	2.2	2.0	11.0	9.1	3.9	13.8	2.3
S&P 500	1.4%	1.4%	16%	14%	15%	25.9	22.3	5.4	4.8	17.5	15.1	1.2	1.2	1.6
STOXX 600	3.7%	3.7%	10%	10%	10%	17.3	15.7	2.3	2.2	11.1	10.6	2.9	3.2	3.0
TOPIX	6.8%	6.8%	11%	9%	10%	19.1	17.3	1.7	1.6	7.8	7.9	2.0	2.3	-0.4
MSCI AEJ	5.7%	5.7%	25%	15%	20%	17.8	14.1	2.2	2.0	12.0	9.8	2.0	2.2	2.4
CSI 300	2.1%	2.1%	15%	13%	14%	16.9	14.7	1.8	1.7	17.1	15.5	2.3	2.6	8.1
ASEAN	2.1%	2.1%	9%	9%	9%	16.1	14.8	1.9	1.8	8.6	7.9	4.0	4.1	1.4
SET	1.3%	1.3%	7%	7%	7%	14.0	13.2	1.2	1.2	8.3	8.3	4.0	4.3	2.4
<b>Sector</b>														
Information Technology	0.1%	0.1%	38%	18%	16%	26.2	22.2	9.2	7.3	25.0	18.4	0.6	0.6	0.3
Healthcare	1.0%	1.0%	8%	12%	13%	18.5	16.5	4.1	3.6	14.3	13.3	1.9	2.0	1.6
Bank	1.6%	1.6%	9%	8%	5%	12.6	11.6	1.5	1.4	N/A	N/A	3.5	3.8	N/A
Comminucation	0.0%	0.0%	6%	12%	6%	21.2	18.9	4.0	3.7	12.9	11.9	1.0	1.1	1.6
Consumer Discretionary	1.5%	1.5%	18%	17%	13%	23.8	20.4	4.1	3.6	14.8	13.2	1.1	1.2	0.8
Industrials	7.4%	7.4%	13%	13%	6%	24.0	21.3	4.3	3.9	15.5	14.7	1.5	1.7	1.8
Consumer Staples	3.1%	3.1%	7%	7%	9%	19.8	18.4	4.3	4.0	13.4	12.4	2.9	3.0	2.4
Energy	5.2%	5.2%	-1%	15%	7%	16.0	13.9	1.8	1.7	6.5	6.8	3.8	4.0	1.4
Utilities	2.3%	2.3%	8%	8%	7%	16.9	15.6	1.9	1.8	11.3	10.9	3.4	3.6	4.8
Real Estate	4.1%	4.1%	10%	9%	10%	32.0	29.4	2.5	2.5	19.1	18.5	3.7	3.9	6.2
Materials	6.8%	6.8%	25%	10%	16%	18.1	16.4	2.4	2.2	10.2	9.1	2.1	2.3	1.6
Financials	0.7%	0.7%	8%	8%	5%	14.4	13.3	1.9	1.8	N/A	N/A	2.8	3.0	N/A

# แนวโน้มการปรับประมาณการรายตลาดและรายกลุ่ม



- ภาพรวมการปรับประมาณการกำไรตลาดหุ้นโลกในสัปดาห์ที่ผ่านมาเพิ่มขึ้นเล็กน้อย 0.1% ด้านตลาดหุ้นสหรัฐฯ มีการปรับประมาณการขึ้น 0.2% ได้รับแรงหนุนจากผลประกอบการของกลุ่มธนาคารใหญ่สหรัฐฯ ที่ดีกว่าคาด รวมไปถึง Core CPI เดือน ธ.ค. ต่ำกว่าคาดหนุนโอกาสดอกเบี้ย ในขณะตลาดหุ้นยุโรปการปรับประมาณการคงที่ ด้านตลาดหุ้นจีนมีการปรับประมาณการลง 0.1% หลัง CSRC เพิ่มเกณฑ์วางเงินประกันสำหรับกู้ยืมเพื่อซื้อหุ้น
- การปรับประมาณการกำไรรายกลุ่มอุตสาหกรรมในสัปดาห์นี้เป็นภาพผสมผสาน โดยกลุ่ม ICT มีการปรับประมาณการขึ้นแรง 1% จากการส่งสัญญาณจาก TSMC ถึงความต้องการชิป AI ที่ยังคงพุ่งสูงขึ้นอย่างต่อเนื่อง และการเพิ่มงบลงทุน (CAPEX) สำหรับปี 2026 เพื่อขยายกำลังการผลิต นอกจากนี้กลุ่ม Materials มีการปรับปรับประมาณการกำไรขึ้น 0.3% จากราคาทองคำที่ทำสถิติสูงสุดใหม่ รวมไปถึงการคาดการณ์มาตรการกระตุ้นเศรษฐกิจใหม่จากจีนในช่วงก่อนตรุษจีน ซึ่งมักเน้นไปที่ภาคการผลิตและอสังหาริมทรัพย์ ทำให้มุมมองต่อความต้องการวัตถุดิบต้นน้ำดีขึ้น ในขณะที่กลุ่มพลังงานมีการปรับประมาณการลง 0.4% หลังยังคงมีความผันผวนในความขัดแย้งภูมิรัฐศาสตร์สูง



# Economic Weekly Calendar

Date	Country	Event	Prior	Estimate
19-Jan-26	CN	GDP Growth Rate YoY Q4	4.8%	4.4%
	CN	Industrial Production YoY DEC	4.8%	5.0%
	CN	Retail Sales YoY DEC	1.3%	1.2%
20-Jan-26	GB	Unemployment Rate NOV	5.1%	5.0%
	DE	ZEW Economic Sentiment Index JAN	45.8	49.0
21-Jan-26	GB	Inflation Rate YoY DEC	3.20%	3.30%
	US	U.S. President Trump Speaks	-	-
22-Jan-26	US	GDP (QoQ) (Q3)	3.8%	4.3%
	US	Initial Jobless Claims	198K	203K
	US	Core PCE Price Index (MoM) (Nov)	0.2%	0.2%
	US	Core PCE Price Index (YoY) (Nov)	2.8%	2.7%
23-Jan-26	JP	BoJ Interest Rate Decision	0.75%	0.75%
	US	S&P Global Services PMI (Jan)	52.5	52.8
	US	S&P Global Manufacturing PMI (Jan)	51.8	52.1

# Earnings Calendar



	19 Jan 26	20 Jan 26	21 Jan 26	22 Jan 26	23 Jan 26
Healthcare	-	-	Johnson & Johnson	Abbott Laboratories, Intuitive Surgical	-
Finance	-	US Bancorp, Fifth Third Bancorp, Zions Bancorp, F.N.B.	Charles Schwab, Truist Financial, Citizens Financial Group	Capital One Financial	-
Industrials	-	3M, United Airlines	-	GE Aerospace	-
Technology	-	-	-	Intel	-
Consumer Discretionary	-	-	-	-	-
Consumer Staples	-	-	-	Procter & Gamble, McCormick	-
Communication Services	-	Netflix	-	-	-



# กลยุทธ์ประจำสัปดาห์และหุ้นแนะนำ

- ในสัปดาห์ที่ผ่านมา ตลาดเคลื่อนไหวตามปัจจัยมหภาคเป็นหลัก โดยมีแรงหนุนจากความขัดแย้งเชิงภูมิรัฐศาสตร์ที่คลี่คลายลง ประกอบกับ ตัวเลขเศรษฐกิจของสหรัฐและยุโรปที่ไม่ได้แย่อย่างที่ตลาดกังวลและความคาดหวังเชิงบวกต่อการเลือกตั้งในญี่ปุ่น ขณะที่ปัจจัยจุลภาคก็ยังเป็นปัจจัยเชิงบวกที่สนับสนุนตลาดได้ อย่างผลประกอบการของกลุ่มธนาคารและ TSMC ที่ออกมาดีกว่าที่คาดการณ์
- สัปดาห์นี้ (19-23 ม.ค.) เราแนะนำติดตาม 1) World Economic Forum (Davos) ที่ธีมปีจะมีกล่าวสุนทรพจน์ โดยตลาดมีความสนใจในเรื่องการเจรจาภาษีและกรีนแลนด์, นโยบายในประเทศ, พลังงานและ AI 2) การตามหาปร. Fed คนใหม่ 3) ตัวเลขเศรษฐกิจสหรัฐฯ เช่น PMI ภาคการผลิตและภาคบริการ, ดัชนีความเชื่อมั่นผู้บริโภค, ยอดใช้จ่ายส่วนบุคคล 4) ตัวเลขเศรษฐกิจจีนอย่าง GDP 4Q25, การผลิตภาคอุตสาหกรรม, การลงทุนสินทรัพย์คงทนจีน 5) ผลประกอบการ 3M, Abbott, Capital One Financial, Charles Schwab, Disco, DR Horton, Freeport-McMoran, GE, HDFC Banl, ICICI Bank, Intel, Intuitive Surgical, Johnson & Johnson, Netflix, P&G, SLB, United Airlines, US Bancorp
- **กลยุทธ์** – เราประเมินว่าตลาดในสัปดาห์นี้มีแนวโน้มผันผวนจากการเข้าสู่ฤดูกาลผลประกอบการและจากระดับความคาดหวังของตลาดที่อยู่ในระดับสูง ประกอบกับความขัดแย้งเชิงภูมิรัฐศาสตร์ระหว่างยุโรป-สหรัฐฯเพิ่มขึ้น แต่อย่างไรก็ดีภาพรวมตลาดยังได้รับแรงสนับสนุนจากข้อมูลเศรษฐกิจและนโยบายการคลังของสหรัฐฯ
- **ด้วยภาพนี้ ทำให้เราแนะนำอยู่ในหุ้นผู้นำที่มีคุณภาพ ฐานรายได้แข็งแกร่ง และคาดหวังว่าจะออกมาดี อย่าง NFLX, INTC, BAE Systems และ DR อย่าง BABA23, HUAHONG23**



# InnovestX Offshores Weekly Top Picks: Offshore stock

## Netflix (NFLX.US)

- เก็งกำไรงบ 4Q25 ที่คาดว่าจะออกมาดี
- มองภาพรวมงบมีแรงหนุนจากโมเดลโฆษณาที่เติบโตดี
- มอง Original Content ยังเป็นปัจจัยสนับสนุนที่ทำให้ลูกค้ายังคงใช้งานเพิ่มขึ้น
- คาดตลาดตอบสนองเชิงบวกหาก NFLX ยื่นดีลซื้อ WBD แบบ All-Cash เพราะสะท้อนฐานะทางการเงินที่ดี

## Intel (INTC.US)

- เก็งกำไรงบ 4Q25 ที่คาดว่าจะออกมาดี
- สิ่งที่ตลาดจะให้ความสำคัญคือความสำเร็จของกระบวนการผลิต 18A และแนวโน้มคำสั่งซื้อของลูกค้ารายใหญ่ (เช่น Apple หรือ Amazon) ซึ่งหากออกมาดี เราเชื่อว่าจะเพิ่ม Sentiment เชิงบวก
- นอกจากนี้ยอดขายชิป AI ที่คาดว่าจะเพิ่มขึ้นได้

## BAE Systems (BAESY.US)

- มองเป็นหุ้นที่ได้รับประโยชน์จากความตึงเครียดภูมิรัฐศาสตร์ระหว่างสหภาพยุโรป และสหรัฐฯ ซึ่งล่าสุด ปธน. ทรัมป์เตรียมจัดเก็บภาษี 10% กับสินค้าทุกประเภทจาก 8 ประเทศในยุโรป หากยังไม่มีการบรรลุข้อตกลงเรื่องกรีนแลนด์
- ในขณะเดียวกันมีสถานะเป็นหลุมหลบภัยจากภาษี เนื่องจากมีฐานการผลิตที่สหรัฐฯ ทำให้ความผันผวนของนโยบายภาษีไม่กระทบกำไรของบริษัท

\*INVX DR Target Price From INVX Offshore Research Team as of 12 January 2026



# InnovestX Offshores Weekly Top Picks: DR

## Alibaba (BABA23)

- มีแรงหนุนระยะสั้นจาก การเปิดตัวพีเจอร์ Agent ใหม่ที่เชื่อมต่อ Ecosystem หลัก (Taobao, Alipay, Fliggy) หนุนการใช้งานจริง เพิ่มโอกาส Monetization
- นอกจากนี้ยังมีกระแสคาดการณ์ดีมานด์ AI Cloud แข็งแกร่งเชิงบวกต่อกลุ่ม Internet/AI
- **INVX DR Target Price : 5.00 THB**

## Hua Hong Semiconductor (HUAHONG23)

- มีแรงหนุนระยะสั้นจาก มาตรการภาษีและข้อจำกัดชิป AI ของสหรัฐฯ หนุนจีนเร่งพึ่งพา Foundry ในประเทศ โดยเฉพาะกลุ่ม Mature Node ซึ่งเป็นจุดแข็งของ Hua Hong ประเมินเป็นแรงหนุนเชิง Sentiment ระยะสั้น
- **INVX DR Target Price : 7.00 THB**

# InnovestX Offshores Weekly Top Picks



## Offshore stock Technical Graph:



- ราคาปรับลงใกล้ทดสอบกรอบล่าง downtrend channel และแนวรับฐานเดิม ขณะที่ Stochastic ปรับลงถึงโซน oversold แต่ MACD อยู่เหนือ Signal หากราคาไม่ลงมาต่ำกว่าแนวรับดังกล่าว ประเมินมีแนวโน้มรีบาวด์ฟื้นตัว
- **แนวรับ 86.00 - 84.00**
- **แนวต้าน 94.50 - 98.00**
- **Cut loss หากต่ำกว่า 82.50**



- ราคาเริ่มย่อพักตัวหลังทดสอบจุดสูงเดิม ขณะที่ Stochastic กำลังลงจากโซน overbought แต่ MACD ยังคงแสดงถึง momentum เชิงบวก มองเป็นการพักตัวระยะสั้น อีกทั้งราคามีแนวโน้มทำ pattern Cup and Handle หากไม่หลุดต่ำกว่าเส้นค่าเฉลี่ยระยะสั้น ประเมินมีแนวโน้มรีบาวด์ขึ้นได้ต่อ
- **แนวรับ 44.50 - 42.00**
- **แนวต้าน 50.50 - 57.00**
- **Cut loss หากต่ำกว่า 40.50**



- ราคาดีดตัวขึ้นจากกรอบล่าง uptrend ขณะที่ Stochastic และ MACD ยังคงแสดงถึง momentum เชิงบวก หากราคาไม่หลุดต่ำกว่า gap ที่เปิดไว้ ประเมินมีโอกาสปรับขึ้นต่อเนื่อง
- **แนวรับ 2050 - 2015**
- **แนวต้าน 2160 - 2240**
- **Cut loss หากต่ำกว่า 1970**

\*INVX DR Target Price From INVX Offshore Research Team as of 12 January 2026

# InnovestX Offshores Weekly Top Picks



## DR Technical Graph:



- ราคาเคลื่อนไหวในกรอบ uptrend channel ขณะที่ Stochastic และ MACD ยังคงแสดงถึง momentum ซึ่งบวกลบ หากราคาไม่หลุดเส้นค่าเฉลี่ยระยะสั้น ประเมินมีโอกาสฟื้นขึ้นได้ต่อ
- **แนวรับ 4.30 - 4.20**
- **แนวต้าน 4.90 - 5.10**
- **Cut loss หากต่ำกว่า 4.00**



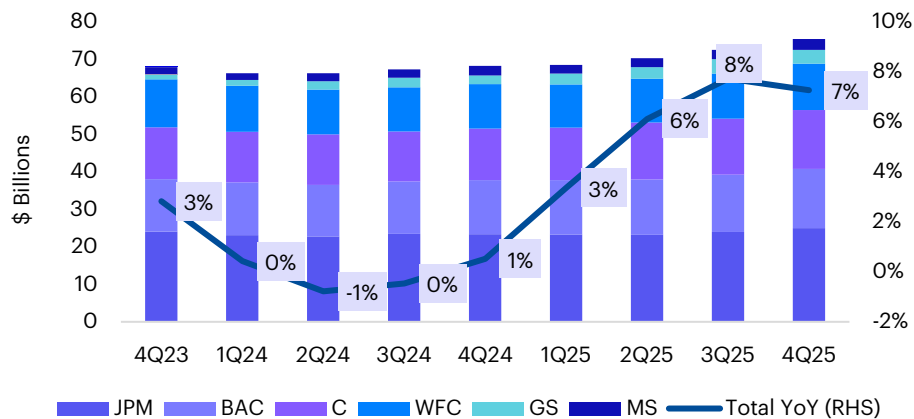
- ราคาแกว่งซิกแซกขึ้นในกรอบ uptrend channel ขณะที่ Stochastic และ MACD แสดงถึง momentum ซึ่งบวกลบ หากราคาไม่หลุดต่ำกว่าเส้นค่าเฉลี่ยระยะสั้น ประเมินมีโอกาสปรับขึ้นได้ต่อ
- **แนวรับ 6.10 - 5.90**
- **แนวต้าน 6.85 - 7.15**
- **Cut loss หากต่ำกว่า 5.75**

\*INVX DR Target Price From INVX Offshore Research Team as of 12 January 2026

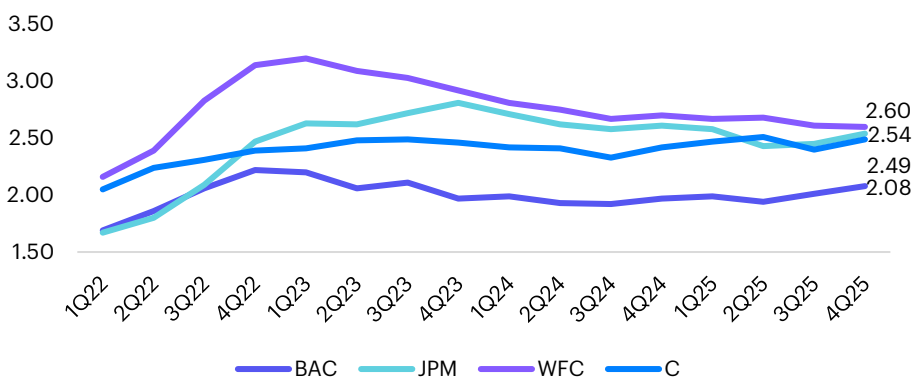
กลุ่มธนาคารใหญ่สหรัฐฯ โดยรวมเติบโตแกร่ง หุ่นโดยรายได้ตลาดทุน คุณภาพสินเชื่อยังดี แต่ OPEX เพิ่มขึ้น เพื่อลงทุนใน AI และลดต้นทุนพนักงานในระยะยาว ขณะที่เราเน้นลงทุนใน GS และ MS เนื่องจากมีสัดส่วนรายได้จากตลาดทุนสูง แนวโน้มเติบโตดี และมีความเสี่ยงต่ำต่อผลกระทบจากนโยบายจำกัดดอกเบี้ยบัตรเครดิต เมื่อเทียบกับธนาคารพาณิชย์ขนาดใหญ่อื่นๆ



US Big Banks' NII Trend



Big Banks' NIM Trend



Source: InnovestX, Bloomberg

- 1) ผลประกอบการธนาคารใหญ่สหรัฐฯ (JPM, BAC, C, GS, MS, WFC) โดยรวมแข็งแกร่ง โดยรายได้ที่มีใช้ดอกเบี้ยเติบโตได้ดี (Non-NII) เป็นตัวขับเคลื่อนหลัก ในขณะที่รายได้ดอกเบี้ย (NII) และสินเชื่อขยายตัวในเกณฑ์ที่ดีอยู่ คุณภาพสินเชื่อโดยรวมยังดี แม้จะมีการตั้งสำรองเพิ่มขึ้นในบางจุด
- 2) ค่าใช้จ่ายของกลุ่มธนาคารใหญ่มีการเร่งตัวขึ้น โดยมีจุดร่วมกันคือ เน้นลงทุน AI และปรับโครงสร้างองค์กรผ่านการลดพนักงาน จึงมีต้นทุนการชดเชยที่สูงขึ้น เราเฝ้าติดตามหากยังเร่งตัวต่อเนื่องจะกระทบอัตรากำไรในระยะสั้น-กลาง ซึ่งอาจนำไปสู่ราคาหุ้นที่ปรับลงได้
- 3) ทั้งนี้ ตลาดมีความกังวลต่อข้อเสนอของ ปธน. ทรัมป์ ที่จะจำกัดดอกเบี้ยบัตรเครดิต 10% ซึ่งอาจกระทบต่อกำไรของ C, BAC และ JPM อย่างมีนัยสำคัญ ในขณะที่ GS และ MS มีผลกระทบจำกัด แต่เรายังมองว่าข้อเสนอดังกล่าวมีโอกาสผ่านในสภาของเกรสต่ำ
- 4) เราคาดว่ากำไรในปี 2026 จะเติบโตได้ดี หุ่นโดยรายได้ที่มีใช้ดอกเบี้ยเป็นหลัก เนื่องจากการฟื้นตัวของดีล M&A ยังอยู่ในช่วงต้น และกระบวนการควบรวมกิจการที่รวดเร็วขึ้นภายใต้รัฐบาลใหม่ รวมถึงความผันผวนของตลาดที่ช่วยหนุนรายได้จากการเทรด
- 5) เเนะนำเลือกลงทุนใน GS และ MS เนื่องจากมีสัดส่วนรายได้จากตลาดทุนสูง แนวโน้มเติบโตดี และมีความเสี่ยงต่ำต่อผลกระทบจากนโยบายจำกัดดอกเบี้ยบัตรเครดิต เมื่อเทียบกับธนาคารพาณิชย์ขนาดใหญ่อื่นๆ
- 6) ความเสี่ยงที่เฝ้าติดตาม ได้แก่ การชะลอตัวของการไหลเข้าของเงินทุน, ข้อจำกัดด้านเงินทุนที่สูงขึ้น, การสูญเสียส่วนแบ่งการตลาด และภาวะตลาดที่ซบเซา

innovest<sup>x</sup>  
บริษัทหลักทรัพย์ในกลุ่ม SCBX

# กำเนิดจักรวาลใหม่ แห่งการลงทุน

ครบทุกเรื่อง ทั้งเครื่องมือ ข้อมูล  
เพื่อคว้าทุกโอกาสการลงทุนทั่วโลก

Win Your Way with Precision Tools, Powerful Insight.





## ทีมผู้จัดทำ

1. สิทธิชัย ดวงรัตนฉายา  
หัวหน้านักกลยุทธ์การลงทุน

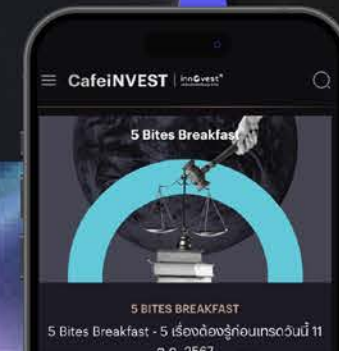
2. ชานน เพ็ญดารา  
ผู้ช่วยนักวิเคราะห์ Equity Strategy Team

3. ธนาวดี รัตนแสง  
ผู้ช่วยนักวิเคราะห์ Equity Strategy Team

4. กัตพงษ์ วงศ์สินธร  
ผู้ช่วยนักวิเคราะห์ Equity Strategy Team



แหล่งรวมข้อมูลการลงทุนโดย InnovestX พร้อมเสิร์ฟให้ต้นตอทุกเรื่องต้องรู้เพื่อการลงทุน  
[www.innovestx.co.th/cafeinvest](http://www.innovestx.co.th/cafeinvest)



innovest<sup>x</sup>  
บริษัทหลักทรัพย์ในกลุ่ม SCBX



**Disclaimer**

ข้อมูลในรายงานนี้เป็นข้อมูลที่มีการเปิดเผยต่อสาธารณะ ซึ่งนักลงทุนสามารถเข้าถึงได้โดยทั่วไป และเป็นข้อมูลที่เชื่อว่าน่าจะเป็นเชื่อถือได้ แต่ทั้งนี้ บริษัทหลักทรัพย์ อินโนเวสต์ เอกซ์ จำกัด (“บริษัท”) มิได้ยืนยันหรือรับรองถึงความถูกต้อง หรือ สมบูรณ์ของข้อมูลดังกล่าวแต่อย่างใด ความคิดเห็นที่ปรากฏอยู่ในรายงานนี้เป็นเพียงการนำเสนอในมุมมองของบริษัท และเป็นความคิดเห็น ณ วันที่ที่ปรากฏในรายงานเท่านั้น ซึ่งอาจเปลี่ยนแปลงได้ภายหลังวันดังกล่าว โดยบริษัทไม่ จำเป็นต้องแจ้งให้สาธารณชน หรือนักลงทุนทราบ รายงานนี้จัดทำขึ้นเพื่อเผยแพร่ข้อมูลให้แก่นักลงทุนเท่านั้น บริษัทไม่รับผิดชอบต่อการนำข้อมูลหรือความคิดเห็นใดๆ ไปใช้ในทุกระณ ดังนั้นนักลงทุนจึงควรใช้ดุลพินิจในการพิจารณาตัดสินใจ ก่อนการลงทุน นอกจากนี้ บริษัท และ/หรือ บริษัทในเครือของบริษัทอาจมีส่วนเกี่ยวข้องหรือผลประโยชน์ใดๆ กับบริษัทใดๆ ที่ถูกกล่าวถึงในรายงานนี้ก็ได้

บริษัทหลักทรัพย์ อินโนเวสต์ เอกซ์ จำกัด (“INVX”) เป็นบริษัทย่อยที่บริษัท เอสซีบี เอกซ์ จำกัด (มหาชน) (“เอสซีบี เอกซ์”) เป็นผู้ถือหุ้นรายใหญ่แต่เพียงผู้เดียว และธนาคารไทยพาณิชย์ จำกัด (มหาชน) (“ธนาคารฯ”) เป็นบริษัทย่อยที่เอสซีบี เอกซ์ เป็นผู้ถือหุ้นรายใหญ่ ข้อมูลใด ๆ ที่เกี่ยวข้องกัธนาคารฯ มีวัตถุประสงค์เพื่อใช้ในการเปรียบเทียบเท่านั้น

เอกสารฉบับนี้จัดทำโดย บริษัทหลักทรัพย์ อินโนเวสต์ เอกซ์ จำกัด (“INVX”) ซึ่งมี บริษัท เอสซีบี เอกซ์ จำกัด (มหาชน) (“เอสซีบี เอกซ์”) เป็นผู้ถือหุ้นรายใหญ่ โดยธนาคารไทยพาณิชย์ จำกัด (มหาชน) (“ธนาคารฯ”) ซึ่งเป็นบริษัทย่อยที่เอสซีบี เอกซ์ เป็นผู้ถือหุ้นรายใหญ่ เป็นที่ปรึกษาทางการเงินสำหรับธุรกรรมใด ๆ ของ ทรัสต์เพื่อการลงทุนในสิทธิการเช่าอสังหาริมทรัพย์ แอล เอช โยเทล ความเห็น ข่าวกิจการ บทวิเคราะห์ ราคา ข้อความ การคาดการณ์ การประเมิน และ/หรือ ข้อมูลอื่นที่ระบุในเอกสารฉบับนี้ (“ข้อมูล”) มีวัตถุประสงค์เพื่อใช้เป็นข้อมูลทั่วไปเท่านั้น และไม่อาจตีความได้ว่าเป็นการให้คำแนะนำแก่บุคคลใดๆ หรือเป็นการเสนอซื้อ หรือเสนอขาย หรือชักชวนให้เสนอซื้อหรือเสนอขายหลักทรัพย์ โดย INVX และ/หรือกรรมการ พนักงาน และลูกจ้างของ INVX ย่อมไม่ต้องรับผิดชอบความเสียหายใดๆ ทั้งความเสียหายทางตรง ความเสียหายทางอ้อม ความเสียหายจากการผิดสัญญา หรือความเสียหายอันสืบเนื่อง อันเป็นผลมาจากการใช้หรือการ เชื่อถือต่อการใช้ข้อมูล ทั้งนี้ รวมถึงแต่ไม่จำกัดเพียงการสูญเสียผลกำไร นักลงทุนพึงใช้ข้อมูลในเอกสารฉบับนี้ประกอบข้อมูลและความเห็นอื่นๆ รวมถึงพิจารณาของตนในการตัดสินใจลงทุน ข้อมูลในเอกสารฉบับนี้จัดทำขึ้นจาก แหล่งข้อมูลที่ INVX เห็นว่าน่าเชื่อถือ โดย INVX ไม่รับรองถึงความถูกต้อง สมบูรณ์ และ/หรือ ครบถ้วนของข้อมูลดังกล่าว

INVX สงวนสิทธิในการใช้ดุลพินิจของตนแต่เพียงผู้เดียวในการแก้ไขเพิ่มเติมข้อมูลเป็นครั้งคราวโดยไม่ต้องบอกกล่าว เอกสารฉบับนี้จัดส่งให้แก่เฉพาะบุคคลที่กำหนดเท่านั้น และห้ามมิให้มีการทำซ้ำ ดัดแปลง เผยแพร่ ขยาย จำหน่าย พิมพ์ซ้ำ ส่งต่อ หรือแสวงหาประโยชน์ในเชิงพาณิชย์ไม่ว่าในลักษณะใดๆ เว้นแต่จะได้รับอนุญาตเป็นลายลักษณ์อักษรจาก INVX ก่อน

การซื้อขายฟิวเจอร์สและออปชั่น (Futures and Options) มีความเสี่ยงสูงที่อาจก่อให้เกิดผลขาดทุนอย่างมีนัยสำคัญ จึงไม่เหมาะสมกับบุคคลทุกคน ทั้งนี้ ก่อนการตัดสินใจซื้อขายฟิวเจอร์สและออปชั่น ท่านควรพิจารณาถึงฐานะทางการเงิน วัตถุประสงค์ในการลงทุน ประสบการณ์ในการลงทุนของท่าน ตลอดจนความเสี่ยงที่ท่านสามารถยอมรับได้อย่างรอบคอบ เนื่องจากมีความเป็นไปได้ที่ท่านอาจสูญเสียเงินลงทุนมากกว่าเงินลงทุนเริ่มแรก ท่านควรพิจารณาถึงความเสี่ยง ทั้งหมดที่อาจเกิดขึ้นจากการซื้อขายฟิวเจอร์สและออปชั่น และท่านควรตัดสินใจลงทุนด้วยตนเอง และ/หรือ ในกรณีที่มิข้อสงสัย ท่านควรขอคำแนะนำจากที่ปรึกษาทางการลงทุน

เอกสารฉบับนี้จัดส่งให้กับเฉพาะบุคคลที่กำหนด (intended recipient) เท่านั้น และห้ามมิให้ผู้ใดนำข้อมูลในเอกสารฉบับนี้ไปทำซ้ำ ส่งต่อ เผยแพร่ ขยาย จำหน่าย คัดลอก นำออกแสดง หรือนำไปแสวงหาประโยชน์ในเชิงพาณิชย์ ไม่ว่าด้วยวิธีการ ใด ๆ โดยมิได้รับอนุญาตเป็นลายลักษณ์อักษรจาก INVX เป็นการล่วงหน้า

© สงวนลิขสิทธิ์ 2569 บริษัทหลักทรัพย์ อินโนเวสต์ เอกซ์ จำกัด



## CG Rating 2025 Companies with CG Rating

### Companies with Excellent CG Scoring

AAI, AAV, ACE, ADB, ADVANC, AEONTS, AF, AGE, AIRA, AJ, AKP, AKR, ALLA, ALT, AMA, AMARIN, AMATA, AMATAV, AOT, AP, ARIP, ASIAN, ASIMAR, ASK, ASP, ASW, AUCTION, AURA, AWC, B, BAFS, BAM, BANPU, BAY, BBGI, BBL, BCH, BCPG, BDMS, BEC, BEM, BEYOND, BGC, BGRIM, BH, BIZ, BJC, BKIH, BLA, BLC, BOL, BPP, BRI, BRR, BSRG, BTG, BTS, BWG, CBG, CENTEL, CFRESH, CGH, CHASE, CHEWA, CHG, CHOW, CIMBT, CIVIL, CK, CKP, CMC, CNT, COLOR, COM7, CPALL, CPAXT, CPF, CPL, CPN, CPW, CRC, CREDIT, DCC, DDD, DELTA, DEMCO, DITTO, DMT, DOHOME, DRT, DUSIT, EASTW, EGCO, EPG, ERW, ETC, ETE, FLOYD, FN, FORTH, FPI, FPT, FSMART, FSX, FTI, GABLE, GC, GCAP, GFC, GFPT, GGC, GLAND, GLOBAL, GPSC, GRAMMY, GULF, GUNKUL, HANA, HARN, HENG, HMPRO, HPT, HTC, ICC, ICHI, IIL, ILINK, ILM, IND, INET, INSET, INSURE, IP, IRC, IRPC, IT, ITC, ITCL, ITTHI, IVL, J, JAS, JMART, JMT, JTS, KBANK, KCAR, KCC, KCE, KCG, KEX, KJL, KKP, KSL, KTB, KTC, KUMWEL, LH, LHFG, LIT, LOXLEY, LRH, LST, M, MAJOR, MALEE, MBK, MC, MEGA, MFC, MFEC, MGC, MINT, MODERN, MONO, MOONG, MOSHI, MSC, MST, MTC, MTI, NEP, NER, NKI, NOBLE, NRF\*, NV, NVD, NYT, OCC, ONEE, OR, ORI, ORN, OSP, PAB, PB, PCC, PCSGH, PDJ, PG, PHOL, PIMO, PIW, PL, PLANB, PLAT, PLUS, PM, PMC, PORT, PPP, PPS, PQS, PR9, PRG, PRM, PRTR, PSH, PSL, PSP, PTC, PTG, PTT, PTTEP, PTTGC, Q-CON, QH, QTC, RABBIT, RATCH, RBF, ROCTEC, RS, RT, S, S&J, SA, SAAM, SABINA, SAK, SAMART, SAMTEL, SAT, SAV, SAWAD, SC, SCAP, SCB, SCC, SCCC, SCG, SCGD, SCGP, SCM, SDC, SE, SEAFCO, SEAOL, SELIC, SENA, SENX, SFLEX, SGC, SGF, SGP, SHR, SICT, SIRI, SIS, SITHAI, SJWD, SKR, SKY, SMP, SNC, SNNP, SNP, SO, SONIC, SPALI, SPC, SPCG, SPI, SPRC, SR, SSF, SSP, SSSC, STA, STARM, STECON, STGT, STI, SUC, SUN, SUSCO, SUTHA, SVOA, SYMC, SYNEX, SYNTEC, TACC, TAN, TASCO, TBN, TCAP, TCMC, TEAMG, TEGH, TEKA, TFG, TFMAMA, TGE, TGH, THANI, THCOM, THIP, THRE, THREL, TIPH, TISCO, TKS, TKT, TLI, TM, TMD, TMILL, TMT, TNDT, TNITY, TNL, TOA, TOG, TOP, TPAC, TPBI, TQM, TRUBB, TRUE, TSC, TSTE, TSTH, TTA, TTB, TTCL, TTW, TU, TVDH, TVH, TVO, TWPC, UAC, UBE, UBIS, UP, UPF, UPOIC, UV, VGI, VIBHA, VIH, VNG, WACOAL, WGE, WHA, WHAUP, WICE, WINMED, WINNER, WP, WPH, ZEN

### Companies with Very Good CG Scoring

2S, A5, ABM, ACG, ADD, AE, AH\*, AIT, ALUCON, AMC, ANAN, APCO, APCS, ATP30, BA, BBIK, BC, BCP, BE8, BIG, BPS, BR, BSBM, BTC, BTW, BVG, BYD\*, CFARM, CH, CIG, CM, CMAN, CMO\*, COCOCO, COMAN\*, CPI, CRD, CSC, DEXON, DTCENT, EAST, EKH, ESTAR, EURO, EVER, FE, FVC, GEL, HUMAN, ICN, IFS, JDF, JPARK, JSP, JUBILE, K, KGI\*, KTIS, KTMS, KUN, LALIN, LANNA, LEO, LHK, LPN\*, MAGURO, MATCH, MBAX, M-CHAI, MCOT, METCO, MICRO, MVP\*, NC, NCH, NCL, NDR, NEO, NL, NSL, NTSC, NTV, OKJ, PATO, PDG, PEACE, PEER, PREB, PRI, PRIME, PRIN, PRINC\*, PROUD, PSG, PSTC, PT, QLT, RCL, READY, RPH, SAMCO, SANKO, SAPPE, SCI, SCN, SECURE, SFT, SINO, SKE, SMT, SPA, SPVI, SRS, SUPER, SVI\*, SWC, TAE, TFM, TIDLOR\*, TIPCO, TITLE, TK, TKN\*, TMC, TMI, TNP, TNR, TPA, TPCS, TPIPL\*, TPIPP, TPS, TQR, TRP, TRT, TURTLE, TVT, UBA, UREKA, VCOM, VRANDA, WARRIX, WAVE\*, WIN, XO, XPG, XYZ, ZIGA

### Companies with Good CG Scoring

AHC, AIE, AMANAH, AMR, ANI, APURE, ARIN, ARROW, ASIA, ASN, AYUD, BIOTEC, BIS, BJCHI, BLAND, CAZ, CEN, CHAO, CHARAN\*, CHAYO, CHIC, CHOTI, CI, CITY, CSP, CSS, CWT, DIMET\*, DOD, DPAINT, DV8, EA\*, EASON, ECF\*, EFORL, FNS, FTE, GBX, GPI, GTB, GYT, IMH, IRCP, ITNS, IVF, JCK, KBS, KISS, KK, KWC, KWM, L&E, LDC, LEE, MCA, MEB, MEDEZE, MENA, MILL\*, MITSIB, MK, MPJ, NAM, NATION, NCAP, NEX, NOVA, NPK, OGC, PACO, PANEL, PCE, PHG, PICO\*, PIN, PIS, PLANET, POLY, PRAKIT, PRAPAT, PROEN, PROS, PTECH, PYLON, RAM, RJH, RML, ROCK, RPC, SAFE, SALEE, SE-ED, SIAM, SINGER, SISB, SK, SKN, SMD100, SNPS, SORKON, SPREME, SST, STANLY, STC, STPI, STX, SVR, SVT, TAKUNI, TATG, TFI, THG\*, TMAN, TOPP, TPLAS, TPOLY, TRC\*, TRU, TSE, UKEM, UOBKH, VARO, VL, WFX, WIIK, WORK, YUASA, ZAA

### Corporate Governance Report

The material contained in this publication is for general information only and is not intended as advice on any of the matters discussed herein. Readers and others should perform their own independent analysis as to the accuracy or completeness or legality of such information. The Thai Institute of Directors, its officers, the authors and editor make no representation or warranty as to the accuracy, completeness or legality of any of the information contained herein. By accepting this document, each recipient agrees that the Thai Institute of Directors Association, its officers, the authors and editor shall not have any liability for any information contained in, or for any omission from, this publication.

The survey result is as of the date appearing in the Corporate Governance Report of Thai Listed Companies. As a result, the survey result may be changed after that date. InnovestX Securities Company Limited does not conform nor certify the accuracy of such survey result.

\* บริษัทหรือกรรมการหรือผู้บริหารของบริษัทที่มีข่าวด้านการทำบัญชีและการที่ส่งผลให้ถูกลดผลสำรวจ 1 ข้อคะแนน เช่น การกระทำผิดเกี่ยวกับหลักทรัพย์ การทุจริต คอร์รัปชัน เป็นต้น ซึ่งการใช้ข้อมูล CGR ควรระมัดระวังข่าว ดังกล่าวประกอบด้วย

\* บริษัทหรือกรรมการหรือผู้บริหารของบริษัทที่มีข่าวด้านการทำบัญชีและการ เช่น กรณีที่มีการฝ่าฝืนหรือละเลยการปฏิบัติตามกฎหมาย ข้อบังคับ ระเบียบ ประกาศ คำสั่ง มติคณะกรรมการ หรือข้อตกลงการจดทะเบียนหลักทรัพย์กับ

## Anti-corruption Progress Indicator

### Certified (ได้รับรับรอง)

2S, AAI, ACE, ADB, ADVANC, AE, AF, AH, AI, AIE, AIRA, AJ, AKP, AMA, AMANAH, AMATA, AMATAV, AP, APCS, AS, ASIAN, ASK, ASP, ASW, AWC, AYUD, B, BAFS, BAM, BANPU, BAY, BBGI, BBL, BCH, BCP, BCPG, BE8, BEC, BEYOND, BGC, BGRIM, BLA, BPP, BPS, BRI, BRR, BSBM, BTC, BTG, BTS, BWG, CAZ, CBG, CEN, CENTEL, CFRESH, CGH, CHASE, CHEWA, CHOTI, CHOW, CI, CIG, CIMBT, CM, CMC, COM7, CPALL, CPAXT, CPF, CPI, CPL, CPN, CPW, CRC, CREDIT, CSC, CV, DCC, DELTA, DEMCO, DEXON, DIMET, DMT, DOHOME, DRT, DUSIT, EASTW, ECF, EGCO, EP, EPG, ERW, ETC, ETE, FNS, FPI, FPT, FSMART, FSX, FTE, GBX, GC, GCAP, GEL, GFPT, GGC, GLOBAL, GPI, GPSC, GUNKUL, HANA, HARN, HEALTH, HENG, HMPRO, HTC, ICC, ICHI, ICN, IFS, IIL, ILINK, ILM, INET, INOX, INSURE, IRPC, ITC, ITCL, IVL, JAS, JMART, JR, JTS, K, KASET, KBANK, KCAR, KCE, KGEN, KGI, KKP, KSL, KTB, KTC, L&E, LANNA, LH, LHFG, LHK, LPN, LRH, M, MAJOR, MALEE, MATCH, MBAX, MBK, MC, MCOT, MEGA, MENA, META, MFC, MFEC, MINT, MODERN, MONO, MOONG, MSC, MST, MTC, MTI, NATION, NCAP, NEP, NER, NKI, NOBLE, NRF, OCC, OGC, OR, ORI, OSP, PAB, PATO, PB, PCSGH, PDG, PDJ, PG, PHOL, PIMO, PK, PL, PLANB, PLANET, PLAT, PLUS, PM, PMC, PPP, PPPM, PPS, PQS, PR9, PREB, PRG, PRIME, PRINC, PRM, PROS, PRTR, PSH, PSL, PSTC, PT, PTECH, PTG, PTT, PTTEP, PTTGC, PYLON, Q-CON, QH, QLT, QTC, RABBIT, RATCH, RBF, RML, RS, RWI, S&J, SA, SAAM, SABINA, SAK, SAPPE, SAT, SC, SCB, SCC, SCCC, SCG, SCGD, SCGP, SCM, SCN, SEAOL, SE-ED, SELIC, SENA, SENX, SFLEX, SGC, SGP, SIRI, SIS, SITHAI, SJWD, SKR, SMIT, SMP, SNC, SNNP, SNP, SORKON, SPACK, SPALI, SPC, SPI, SPRC, SRICHA, SSF, SSP, SSSC, SST, STA, STARM, STGT, STOWER, SUSCO, SVI, SVOA, SVT, SYMC, SYNTEC, TAE, TAKUNI, TASCO, TCAP, TCMC, TEGH, TFG, TFI, TFMAMA, TGE, TGH, THANI, THCOM, THIP, THRE, THREL, TIPCO, TIPH, TISCO, TKN, TKS, TKT, TMD, TMILL, TMT, TNITY, TNL, TNP, TNR, TOG, TOP, TOPP, TPA, TPAC, TPCS, TPLAS, TRT, TRU, TRUE, TSC, TSI, TSTE, TSTH, TTA, TTB, TTCL, TU, TURTLE, TVDH, TVO, TWPC, UBE, UBIS, UEC, UKEM, UPF, UV, VCOM, VGI, VIBHA, VIH, WACOAL, WHA, WHAUP, WICE, WIIK, WPH, XO, YUASA, ZEN, ZIGA

### Declared (ประกาศเจตนาแนบ)

AMARIN, ANI, APCO, ASAP, ASEFA, AUCTION, AURA, B52, BKIH, CHG, DITTO, EA, EAST, EMC, ESTAR, EVER, FLOYD, GABLE, GFC, GREEN, GULF, HL, HUMAN, IP, IT, J, JDF, JMT, KCC, KJL, LDC, LIT, M-CHAI, MEDEZE, MGC, MJD, MOSHI, NSL, NTSC, PCC, PCE, PLE, PROEN, PROUD, PTC, S, SANKO, SAWAD, SCAP, SFT, SHR, SINGER, SINO, SKE, SKY, SOLAR, SONIC, SUPER, TBN, TEAMG, TMC, TMI, TPP, TQM, UOBKH, UP, UREKA, VL, VNG, WARRIX, WELL, WIN, WP

### N/A

88TH, A, A5, AAV, ABM, ACAP, ACC, ACG, ADD, ADVICE, AEONTS, AFC, AGE, AHC, AIT, AJA, AKR, AKS, ALLA, ALPHAX, ALT, ALUCON, AMARC, AMC, AMR, ANAN, AOT, APO, APP, APURE, AQUA, ARIN, ARIP, ARROW, ASIA, ASIMAR, ASN, ATLAS, ATP30, AU, BA, BBIK, BC, BCT, BDMS, BEAUTY, BEM, BGT, BH, BIG, BIOTEC, BIS, BIZ, BJC, BJCHI, BKA, BKD, BKGI, BLAND, BLC, BLESS, BLISS, BM, BOL, BR, BROCK, BSM, BTNC, BTW, BUI, BVG, BYD, CCET, CCP, CEYE, CFARM, CGD, CH, CHAO, CHARAN, CHAYO, CHIC, CHO, CITY, CIVIL, CK, CKP, CMAN, CMO, CMR, CNT, COCOCO, COLOR, COMAN, CPANEL, CPH, CPR, CPT, CRANE, CRD, CSP, CSR, CSS, CTW, CWT, D, DCON, DDD, DHOUSE, DOD, DPAINT, DTCENT, DTICI, DV8, EASON, EFORL, EKH, EMPIRE, ETL, EURO, F&D, FANCY, FE, FM, FMT, FN, FORTH, FTI, FVC, GENCO, GJS, GLAND, GLORY, GRAMMY, GRAND, GSTEME, GTB, GTV, GYT, HANN, HFT, HPT, HTECH, HYDRO, I2, IDG, IHL, IIG, IMH, IND, INGRS, INSET, IRC, IRCP, IROYAL, ITD, ITNS, ITTHI, IVF, JAK, JCK, JCT, JPARK, JSP, JUBILE, KAMART, KBS, KC, KCG, KCM, KDH, KIAT, KISS, KK, KKC, KLNQ, KOOL, KTIS, KTMS, KUMWEL, KUN, KWC, KWI, KWM, KYE, LALIN, LEE, LEO, LOXLEY, LPH, LST, LTMH, LTS, MADAME, MAGURO, MANRIN, MASTEC, MASTER, MATI, MCA, MCS, MDX, MEB, METCO, MGI, MGT, MICRO, MIDA, MILL, MITSIB, MK, ML, MMM, MORE, MOTHER, MPJ, MRDIY, MTW, MUD, MVP, NAM, NAT, NC, NCH, NCL, NCP, NDR, NEO, NETBAY, NEW, NEWS, NEX, NFC, NKT, NL, NNCL, NOVA, NPK, NTF, NTV, NUT, NV, NVD, NWR, NYT, OHTL, OKJ, ONEE, ONSENS, ORN, PACO, PAF, PANEL, PEACE, PEER, PERM, PF, PHG, PICO, PIN, PIS, PJW, PLT, PMTA, POLY, PORT, PPM, PRAKIT, PRAPAT, PRECHA, PRI, PRIN, PSGC, PSP, PTL, QDC, QTCG, RAM, RCL, READY, RICHY, RJH, ROCK, ROCTEC, ROH, ROJNA, RP, RPC, RPH, RSP, RT, S11, SAF, SAFE, SALEE, SAM, SAMART, SAMCO, SAMTEL, SAUCE, SAV, SAWANG, SCI, SCL, SCP, SDC, SE, SEAFCO, SECURE, SEI, SGF, SHANG, SIAM, SICT, SIMAT, SISB, SK, SKIN, SKN, SLP, SMART, SMD100, SMO, SMT, SNPS, SO, SPA, SPCG, SPG, SPREME, SPVI, SQ, SR, SRS, STANLY, STC, STECH, STECON, STELLA, STI, STP, STPI, STX, SUC, SUN, SUTHA, SVR, SWC, SYNEX, TACC, TAN, TAPAC, TATG, TC, TCC, TCJ, TCOAT, TEAM, TEKA, TERA, TFM, TGPRO, TH, THAI, THANA, THE, THG, THMUI, TIDLOR, TIGER, TITLE, TK, TKC, TL, TLI, TM, TMAN, TMW, TNDT, TNH, TNPC, TOA, TPBI, TPCH, TPIPL, TPIPP, TPL, TPOLY, TPS, TQR, TR, TRC, TRITN, TRP, TRUBB, TRV, TSE, TSR, TTI, TTT, TTW, TURBO, TVH, TVT, TWP, TWZ, TYCN, UAC, UBA, UMI, UMS, UNIQU, UPOIC, UTP, UVAN, VARO, VPO, VRANDA, VS, WASH, WAVE, WFX, WGE, WINDOW, WINMED, WINNER, WORK, WSOL, XBIO, XPG, XYZ, YGG, YONG, ZAA

### Explanations

Companies participating in Thailand's Private Sector Collective Action Coalition Against Corruption programme (Thai CAC) under Thai Institute of Directors (as of May 2, 2025) are categorised into: companies that have declared their intention to join CAC, and companies certified by CAC.