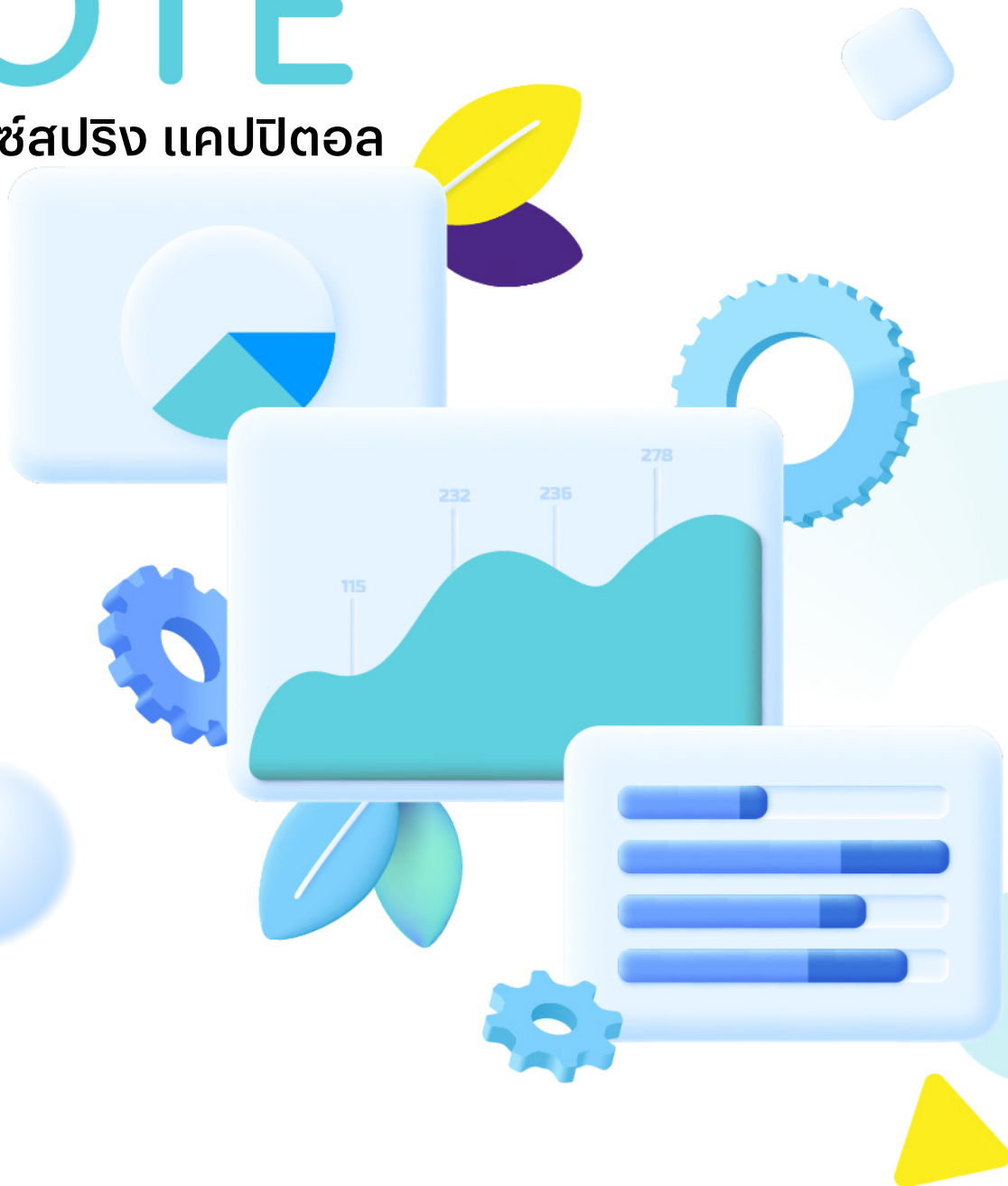
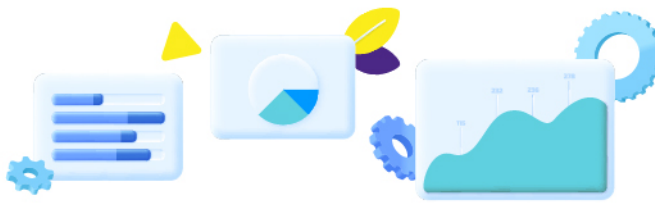


28 สิงหาคม 2567

# STOCK NOTE

บมจ.เอ็กซ์สปริง แคปปิตอล





## มุมมอง เอ็กซ์สปริง แคมป์ตอล

### ก่อนไปคิดอะไร

- ผลประกอบการของ 2Q67 ต่ำกว่าที่คาดไว้ด้วยปัจจัยกดดันจากขาดทุนบนเงินลงทุนและส่วนแบ่งจากบริษัทย่อยที่เป็นขาดทุน เราคาดหวังการฟื้นตัวของรายได้รวมและส่วนแบ่งกำไรใน 3Q67 รวมไปถึงโอกาสการออก ICO ให้ตามแผนใน 2H67 เพื่อเป็นปัจจัยหนุนผลประกอบการของปีนี้

### หลังไปได้อะไร

- **ผลประกอบการ 2Q67 อ่อนตัว** : XPG รายงานกำไรสุทธิของ 2Q67 ที่ 2 แสนบาท ลดลง 99% YoY และ QoQ โดยรายได้เท่ากับ 169 ล้านบาท (+15% YoY แต่ลดลง 21% QoQ) รายได้จากดอกเบี้ยเติบโตได้ 21% YoY และ 10% แต่โดนกดดันด้วยการบันทึกขาดทุนจากเงินลงทุนที่ 38.5 ล้านบาท รวมไปถึงค่าใช้จ่ายบุคคลกรที่เพิ่มขึ้นและส่วนแบ่งจาก KTX ที่ไตรมาสนี้เป็นขาดทุนส่งผลให้ 1H67 กำไรเท่ากับ 51 ล้านบาท (+70% YoY)
- **XPG ปรับประมาณการรายได้ปีนี้ลง 15-20%** จากผลประกอบการที่อ่อนแอกว่าคาดและแนวโน้มการฟื้นตัวของเศรษฐกิจที่คาดว่าจะค่อยเป็นค่อยไปใน 2H67 รวมไปถึงเชื่อมั่นผู้บริโภคราคาที่ลดลงในตลาดตราสารหนี้ ทำให้ XPG มีการปรับแผนใน 2H67 โดยมีการชะลอการประมูลหนี้ในกลุ่ม AMC เพื่อรอดูราคาและอัตราดอกเบี้ย รวมไปถึงแผนการทำ ICO portal ใน 2H67 นี้คาดว่าจะเกิดขึ้นเพียง 1 ดีลที่เป็น Private Placement ขนาดเล็ก ขณะที่ดีลขนาดใหญ่จะมีความล่าช้าไปถึงปี 2568 ดังนั้น XPG มีการปรับเป้ารายได้ของปี 2567 ลดลง 15-20% จากเดิมที่ระดับ 1 พันลบ. ซึ่งปรับลดในส่วนรายได้ค่าธรรมเนียมและบริการและกำไรจากเงินลงทุนเป็นหลัก โดยคาดว่าส่วนของ Asset Management และ Real Estate Private Equity Fund จะยังสามารถเติบโตได้

### ความเห็นและกลยุทธ์การลงทุน

- **ปรับประมาณการปี 2567 ลงสะท้อนผลประกอบการ 2Q67 ที่อ่อนแอ** เราปรับประมาณการรายได้ของ XPG ในปี 2567 ลง 13% เท่ากับ 781 ล้านบาท (+28%) โดยมีสัดส่วนรายได้จากดอกเบี้ย 68% และรายได้ค่าธรรมเนียมและบริการที่ 26% ขณะที่รายได้จากเงินลงทุนใน 2H67 แม้คาดว่าจะสามารถทำกำไรกลับมาได้แต่ไม่สามารถหักล้างกับขาดทุนที่เกิดขึ้นใน 1H67 ดังนั้นหลังปรับประมาณการรายได้คาดกำไรสุทธิที่ 93 ล้านบาท (-12%) ลดลงจากประมาณการเดิมที่ 178 ล้านบาท ซึ่งเรามีการรวมประมาณการค่าธรรมเนียมการทำ ICO แบบ PP ไว้ใน 4Q67 และคาดส่วนแบ่งกำไรจาก KTX จะดีขึ้นใน 2H67 และทำให้ทั้งปี 2567 XPG คาดจะได้ส่วนแบ่ง 33 ล้านบาท (-45%) โดยกำไรสุทธิของ 1H67 คิดเป็นสัดส่วน 55% ของประมาณการทั้งปี

**ความเสี่ยงและความกังวล** : โอกาสการตั้งสำรองหนี้หากเกิดการผิดนัดชำระหนี้ อาจสูงขึ้นในช่วงที่เศรษฐกิจเติบโตต่ำ ข้อจำกัด บทกฎหมาย ของ Digital Asset ที่อาจเปลี่ยนแปลงในอนาคต

**คำแนะนำ** : เราประเมินมูลค่าเหมาะสมปี 2567 ที่ 1.80 บาทต่อหุ้น (ลดลงจากเดิมที่ 2.30 บาทต่อหุ้น) โดยใช้วิธี Valuation ด้วย PBV ที่ 1.6 เท่าจากสมมติฐาน PBV เดิมของกลุ่มและ Discount rate ที่ 10% เพื่อสะท้อนระดับ ROE ที่ต่ำกว่ากลุ่ม เราให้คำแนะนำที่ ซื้อ และคาดว่าทิศทางผลประกอบการของ 3Q67 จะฟื้นตัวได้ QoQ แต่จะลดลง YoY จากศักยภาพการกำไรในปีที่ผ่านมาที่ดีกว่า

## การเคลื่อนไหวของราคาหลังเกิดเหตุการณ์สำคัญ

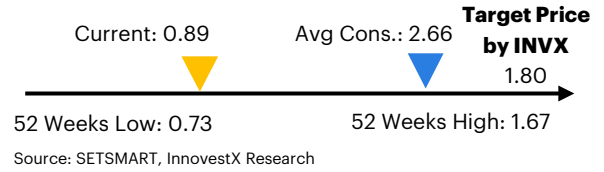


Source: SETSMART, InnovestX Research

## มุมมองหลังเข้าเยี่ยมชมกิจการครั้งที่ 10



### เป้าหมายราคาที่เป็นไปได้



## 2023 Sustainability / ESG Score

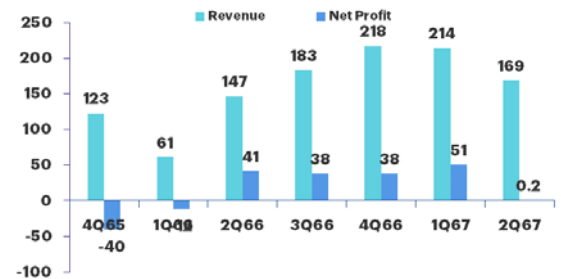
SET ESG Ratings	No
ESG Bloomberg Score	n.a.
Environmental Score	n.a.
Social Score	n.a.
Governance Score	n.a.

### ความคิดเห็นเกี่ยวกับ ESG

XPG ไม่มีการจัดอันดับใน SET ESG Ratings ประจำปี 2566

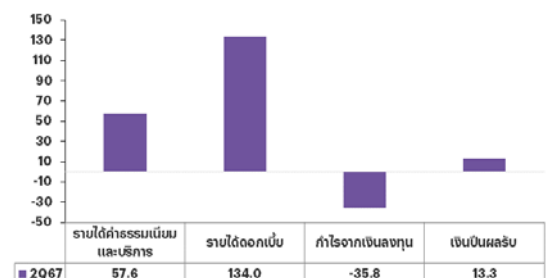
Source Bloomberg Finance L.P.

## Financial highlight



Source: SETSMART, innovestX Research

## สัดส่วนรายได้ปี 2Q67



Source: Company, InnovestX Research

**นักวิเคราะห์การลงทุนปัจจัยพื้นฐานด้านหลักทรัพย์**

ตีพิมพ์ ตันติวิวัฒน์

0-2949-1020 | temporn.tantivivat@scb.co.th

## ESG Disclosure Score

<b>Bloomberg ESG Score</b>	n.a.
Rank in Sector	n.a.

<b>CG Rating</b>	<b>DJSI</b>	<b>SETESG</b>	<b>SET ESG Rating</b>
XPG	5	No	No

Source: Thai Institute of Directors (IOD), SET

### ประเด็นที่เกี่ยวข้องกับสิ่งแวดล้อม (E)

- สำหรับด้านการอนุรักษ์สิ่งแวดล้อม XPG ได้ส่งเสริมให้มีการใช้ทรัพยากรอย่างมีประสิทธิภาพ โดยได้ให้การสนับสนุนกิจกรรมต่างๆ ที่เป็นมิตรต่อสิ่งแวดล้อม ไม่ทำลายสิ่งแวดล้อมและหรือธรรมชาติอันเป็นมรดกที่มนุษย์โลกพึงรักษาไว้
- XPG ใช้เทคโนโลยีสำนักงานไร้กระดาษเพื่อลดปริมาณกระดาษออกจากภาคปฏิบัติงานประจำวันโดยใช้ระบบไปรษณีย์อิเล็กทรอนิกส์ และเครื่องมือสื่อสารที่ทันสมัยในการช่วยลดปริมาณขยะกระดาษและส่วนที่สามารถนำกลับมาใช้ใหม่

### ประเด็นที่เกี่ยวข้องกับสังคม (S)

- XPG มีนโยบายที่จะเป็นองค์กรที่มีความรับผิดชอบและมีส่วนช่วยเหลือสังคม โดยมีการจัดสรรงบประมาณเพื่อสนับสนุนกิจกรรมทางสังคม ในด้านการศึกษา หรือสาธารณะประโยชน์ หรือเมื่อเกิดภัยพิบัติในระดับชาติ ตามสภาพเหตุการณ์และความเหมาะสมในแต่ละปี
- XPG ได้มีส่วนร่วมสนับสนุนกิจกรรมต่างๆ ที่เกี่ยวข้องกับการพัฒนาชุมชนอย่างต่อเนื่อง เช่น การสนับสนุนงบประมาณให้กับโรงเรียนในต่างจังหวัดเพื่อส่งเสริมระบบการศึกษาไทยให้มีคุณภาพ การสนับสนุนการแข่งขันกีฬาการกุศล การจัดกิจกรรมทอดผ้าป่าเพื่อการศึกษา การสนับสนุนเงินบริจาคให้แก่มูลนิธิโรงพยาบาลต่างๆ เพื่อสนับสนุนค่าใช้จ่ายในการรักษาพยาบาลให้กับประชาชน และจัดซื้ออุปกรณ์ เครื่องมือทางการแพทย์ นอกจากนี้ ยังให้ความสำคัญกับการส่งเสริมและทำนุบำรุงพุทธศาสนาอย่างต่อเนื่องโดยเปิดโอกาสให้บุคลากรทุกระดับทั้ง กรรมการ ผู้บริหาร และพนักงาน ตลอดจนคู่ค้าและผู้สนใจเข้าร่วมกิจกรรมทางศาสนาทั้งภายในและภายนอกสถานที่

### ประเด็นที่เกี่ยวข้องกับธรรมาภิบาล (G)

- XPG มีเจตนารมณ์ที่จะดำเนินธุรกิจภายใต้หลักการกำกับดูแลกิจการที่ดีตามระเบียบปฏิบัติของ คณะกรรมการกำกับหลักทรัพย์และตลาดหลักทรัพย์ เป็นปัจจัยหลักในการเสริมสร้างองค์กรให้มีระบบการบริหารงานที่มีประสิทธิภาพ และเป็นพื้นฐานการเติบโตทางธุรกิจอย่างยั่งยืน โดยในปี 2549 บริษัทฯ ได้จัดทำคู่มือหลักการบรรษัทภิบาลของบริษัทฯ แจกจ่ายให้กับกรรมการและพนักงานทุกคน เพื่อยึดถือและปฏิบัติ
- จัดให้มีช่องทางที่ผู้มีส่วนได้เสียทุกกลุ่มสามารถติดต่อ/ร้องเรียนในเรื่องที่อาจจะเป็นปัญหาเกี่ยวกับคณะกรรมการ ได้โดยตรงผ่านทางเว็บไซต์ของบริษัทฯ หรือหน่วยงานกำกับดูแลของบริษัทฯ ซึ่งจะเป็นผู้รับรายงานหรือเรื่องร้องเรียนเหล่านั้น และทำการสอบสวนและรายงานต่อองค์กรกำกับดูแล และ/หรือรายงานต่อคณะกรรมการ

## ESG Disclosure Score

<b>ESG Disclosure Score</b>	<b>2023</b>
<b>ESG Disclosure Score</b>	n.a.
<b>Environment</b>	n.a.
<b>Social</b>	n.a.
<b>Governance</b>	n.a.

Source: Bloomberg Finance L.P.

### Disclaimer

การจัดทำข้อมูลด้านสิ่งแวดล้อม สังคมและการกำกับดูแลกิจการที่ดี (Environmental Social Governance หรือ ESG) เป็นการทำข้อมูลและเปิดเผยโดยบริษัท Bloomberg ซึ่งมีการทำข้อมูลด้านสิ่งแวดล้อม ด้านสังคม และด้านธรรมาภิบาล อาทิเช่น ข้อมูลการใช้พลังงานที่สะท้อนต้นทุน ความเสี่ยงในการพึ่งพาพลังงานของธุรกิจ ความเสี่ยงด้านการดำเนินงานที่อาจเกิดจากอุบัติเหตุ รวมถึงสัดส่วนของคณะกรรมการบริหาร ตั้งแต่ปี 2010 และขึ้นอยู่กับคำเปิดเผยข้อมูลของแต่ละบริษัท

**Financial Statement**
**1Q67 Earnings Reviews**

<b>FY December 31 (Btmn)</b>	<b>1Q66</b>	<b>2Q66</b>	<b>3Q66</b>	<b>4Q66</b>	<b>1Q67</b>	<b>%YoY</b>	<b>%QoQ</b>	<b>2565</b>	<b>2566</b>	<b>%change</b>
Total revenue	61	147	183	218	214	249.3	(1.5)	85	609	n..m.
Cost of goods sold	(105)	(121)	(152)	(173)	(185)	76.9	7.2	(335)	(550)	64.1
Gross profit	(43)	26	32	45	29	(167.2)	(35.0)	(251)	59	n.m.
Other income/expense	35	18	23	(4)	34	(1.7)	n.m.	90	72	(20.1)
Interest expense	(1)	(1)	(1)	(1)	(1)	(6.4)	(3.3)	(6)	(4)	(41.2)
Corporate tax	(2)	(1)	(16)	(2)	(12)	473.3	428.0	(5)	(21)	n.m.
Equity a/c profits	29	14	20	(4)	15	(48.1)	n.m.	83	59	(28.3)
Core profit	(12)	41	38	38	51	n.m.	32.9	(172)	106	n.m.
Net Profit	(12)	41	38	38	51	n.m.	32.9	(171)	106	n.m.
Core EPS (Bt)	(0.00)	0.00	0.00	0.00	0.01	n.m.	32.9	(0.02)	0.01	n.m.
<b>Financial Ratio (%)</b>										
Gross margin	n.m.	17.7	17.2	20.6	13.6			n.m.	9.7	
Net profit margin	(19.0)	28.3	20.7	17.5	23.6			n.m.	17.4	

Source: Company data, InnovestX Research

**Financial Statement**
**Profit and Loss Statement**

<b>FY December 31</b>	<b>Unit</b>	<b>2565</b>	<b>2566</b>	<b>2567F</b>	<b>2568F</b>	<b>2569F</b>
Total revenue	(Btmn)	84	609	781	869	956
Cost of goods sold	(Btmn)	(335)	(550)	(708)	(783)	(837)
<b>Gross profit</b>	(Btmn)	(251)	59	73	86	119
Other income/expense	(Btmn)	7	13	14	15	16
Interest expense	(Btmn)	(6)	(4)	(4)	(4)	(4)
<b>Pre-tax profit</b>	(Btmn)	(167)	127	117	135	171
Corporate tax	(Btmn)	(5)	(21)	(23)	(27)	(34)
Equity a/c profits	(Btmn)	83	59	33	38	41
<b>Core profit</b>	(Btmn)	(172)	106	93	108	137
Extra-ordinary items	(Btmn)	1	0	0	0	0
<b>Net Profit</b>	(Btmn)	(171)	106	93	108	137
EBITDA	(Btmn)	(133)	182	169	188	225
<b>Core EPS</b>	<b>(Bt)</b>	(0.02)	0.01	0.01	0.01	0.01
Net EPS	(Bt)	(0.02)	0.01	0.01	0.01	0.01
<b>DPS</b>	<b>(Bt)</b>	0.00	0.00	0.00	0.00	0.00

**Balance Sheet**

<b>FY December 31</b>	<b>Unit</b>	<b>2565</b>	<b>2566</b>	<b>2567F</b>	<b>2568F</b>	<b>2569F</b>
Total current assets	(Btmn)	7,199	5,549	5,589	5,644	5,727
Total fixed assets	(Btmn)	3,664	5,617	5,675	5,732	5,789
<b>Total assets</b>	<b>(Btmn)</b>	<b>10,863</b>	<b>11,166</b>	<b>11,264</b>	<b>11,376</b>	<b>11,516</b>
Total loans	(Btmn)	13	15	15	15	15
Total current liabilities	(Btmn)	119	108	109	110	111
Total long-term liabilities	(Btmn)	305	294	297	300	303
<b>Total liabilities</b>	<b>(Btmn)</b>	<b>424</b>	<b>402</b>	<b>406</b>	<b>410</b>	<b>414</b>
Paid-up capital	(Btmn)	4,681	4,758	4,758	4,758	4,758
<b>Total equity</b>	<b>(Btmn)</b>	<b>10,439</b>	<b>10,764</b>	<b>10,858</b>	<b>10,966</b>	<b>11,103</b>

**Cash Flow Statement**

<b>FY December 31</b>	<b>Unit</b>	<b>2565</b>	<b>2566</b>	<b>2567F</b>	<b>2568F</b>	<b>2569F</b>
Core Profit	(Btmn)	(172)	106	93	108	137
Depreciation and amortization	(Btmn)	28	51	48	49	50
Operating cash flow	(Btmn)	(130)	774	(46)	24	50
Investing cash flow	(Btmn)	(590)	(1,210)	(50)	(50)	(50)
Financing cash flow	(Btmn)	358	110	0	0	0
<b>Net cash flow</b>	<b>(Btmn)</b>	<b>(362)</b>	<b>(326)</b>	<b>(96)</b>	<b>(26)</b>	<b>0</b>

**Key Financial Ratios**

<b>FY December 31</b>	<b>Unit</b>	<b>2565</b>	<b>2566</b>	<b>2567F</b>	<b>2568F</b>	<b>2569F</b>
Gross margin	(%)	n.m.	9.63	9.41	9.91	12.41
Operating margin	(%)	n.m.	29.84	21.58	21.62	23.55
EBITDA margin	(%)	n.m.	17.37	11.96	12.43	14.34
EBIT margin	(%)	n.m.	0.98	0.86	0.98	1.23
Net profit margin	(%)	n.m.	0.95	0.83	0.95	1.19
ROE	(%)	Net Cash	Net Cash	Net Cash	Net Cash	Net Cash
ROA	(%)	n.m.	36.86	31.79	36.66	46.24
Net D/E	(x)	n.m.	9.77	8.97	10.00	11.98
Interest coverage	(x)	n.m.	104.34	118.16	80.57	0.00
Debt service coverage	(x)	1.04	1.03	1.02	0.99	0.00
Core PER	(x)	0.00	0.00	0.00	0.00	0.00
PBV	(x)	n.m.	9.63	9.41	9.91	12.41
Payout Ratio	(%)	n.m.	29.84	21.58	21.62	23.55

**Main Assumption**

<b>FY December 31</b>	<b>Unit</b>	<b>2565</b>	<b>2566</b>	<b>2567F</b>	<b>2568F</b>	<b>2569F</b>
Sales Growth	(%YoY)	(43.4)	622.0	28.2	11.2	10.0
SG&A/Sales	(%)	221%	45%	46%	46%	44%

Source: Company data, InnovestX Research

**ข้อสงวนสิทธิ์:**

ข้อมูลในรายงานนี้เป็นข้อมูลที่มีการเปิดเผยต่อสาธารณะ ซึ่งนักลงทุนสามารถเข้าถึงได้โดยทั่วไป และเป็นข้อมูลที่เชื่อว่าน่าจะเชื่อถือได้ แต่ทั้งนี้ บริษัทหลักทรัพย์ อินโนเวสต์ เอกซ์ จำกัด (“บริษัท”) มิได้ยืนยันหรือรับรองถึงความถูกต้อง หรือสมบูรณ์ของข้อมูลดังกล่าวแต่อย่างใด ความคิดเห็นที่ปรากฏอยู่ในรายงานนี้เป็นเพียงการนำเสนอในมุมมองของบริษัท และเป็นความคิดเห็น ณ วันที่ที่ปรากฏในรายงานเท่านั้น ซึ่งอาจเปลี่ยนแปลงได้ภายหลังวันดังกล่าว โดยบริษัทไม่จำเป็นต้องแจ้งให้สาธารณชน หรือนักลงทุนทราบ รายงานนี้จัดทำขึ้นเพื่อเผยแพร่ข้อมูลให้แก่นักลงทุนเท่านั้น บริษัทไม่รับผิดชอบต่อการนำข้อมูลหรือความคิดเห็นใดๆ ไปใช้ในทุกกรณี ดังนั้นนักลงทุนจึงควรใช้ดุลพินิจในการพิจารณาตัดสินใจก่อนการลงทุน นอกจากนี้ บริษัท และ/หรือ บริษัทในเครือของบริษัทอาจมีส่วนเกี่ยวข้องหรือผลประโยชน์ใดๆ กับบริษัทใดๆ ที่ถูกกล่าวถึงในรายงานนี้ก็ได้

บริษัทหลักทรัพย์ อินโนเวสต์ เอกซ์ จำกัด (“INVX”) เป็นบริษัทย่อยที่บริษัท เอสซีบี เอกซ์ จำกัด (มหาชน) (“เอสซีบี เอกซ์”) เป็นผู้ถือหุ้นรายใหญ่ แต่เพียงผู้เดียว และธนาคารไทยพาณิชย์ จำกัด (มหาชน) (“ธนาคารฯ”) เป็นบริษัทย่อยที่เอสซีบี เอกซ์ เป็นผู้ถือหุ้นรายใหญ่ ข้อมูลใด ๆ ที่เกี่ยวข้องกับธนาคารฯ มีวัตถุประสงค์เพื่อใช้ในการเปรียบเทียบเท่านั้น

เอกสารฉบับนี้จัดทำโดย บริษัทหลักทรัพย์ อินโนเวสต์ เอกซ์ จำกัด (INVX) ซึ่งมีบริษัท เอสซีบี เอกซ์ จำกัด (มหาชน) (“เอสซีบี เอกซ์”) เป็นผู้ถือหุ้นรายใหญ่ โดยธนาคารไทยพาณิชย์ จำกัด (มหาชน) (“ธนาคารฯ”) ซึ่งเป็นบริษัทย่อยที่เอสซีบี เอกซ์ เป็นผู้ถือหุ้นรายใหญ่ เป็นที่ปรึกษาทางการเงินสำหรับธุรกรรมใด ๆ ของบริษัท เอสซีบี เคบีเอส จำกัด (มหาชน) ความเห็น ข่าว บทวิจย บทวิเคราะห์ ราคา ข้อความ การคาดการณ์ การประเมิน และ/หรือ ข้อมูลอื่นที่ระบุในเอกสารฉบับนี้ (“ข้อมูล”) มีวัตถุประสงค์เพื่อใช้เป็นข้อมูลทั่วไปเท่านั้น และไม่อาจตีความได้ว่าเป็นการให้คำแนะนำแก่บุคคลใดๆ หรือเป็นการเสนอซื้อ หรือเสนอขาย หรือชักชวนให้เสนอซื้อหรือเสนอขายหลักทรัพย์ โดย INVX และ/หรือกรรมการ พนักงาน และลูกจ้างของ INVX ย่อมไม่ต้องรับผิดชอบต่อความเสียหายใดๆ ทั้งความเสียหายทางตรง ความเสียหายทางอ้อม ความเสียหายจากการผิดสัญญา หรือความเสียหายอันสืบเนื่อง อันเป็นผลมาจากการใช้หรือการเชื่อถือต่อการใช้ข้อมูล ทั้งนี้ รวมถึงแต่ไม่จำกัดเพียงการสูญเสียผลกำไร นักลงทุนพึงใช้ข้อมูลในเอกสารฉบับนี้ประกอบข้อมูลและความเห็นอื่นๆ รวมถึงพิจารณาณของตนในการตัดสินใจลงทุน ข้อมูลในเอกสารฉบับนี้จัดทำขึ้นจากแหล่งข้อมูลที่ INVX เห็นว่าน่าเชื่อถือ โดย INVX ไม่รับรองถึงความถูกต้อง สมบูรณ์ และ/หรือ ครบถ้วนของข้อมูลดังกล่าว

เอกสารฉบับนี้จัดทำโดย บริษัทหลักทรัพย์ อินโนเวสต์ เอกซ์ จำกัด (INVX) ซึ่งมี บริษัท เอสซีบี เอกซ์ จำกัด (มหาชน) (“เอสซีบี เอกซ์”) เป็นผู้ถือหุ้นรายใหญ่ โดยธนาคารไทยพาณิชย์ จำกัด (มหาชน) (“ธนาคารฯ”) ซึ่งเป็นบริษัทย่อยที่เอสซีบี เอกซ์ เป็นผู้ถือหุ้นรายใหญ่ เป็นที่ปรึกษาทางการเงินสำหรับธุรกรรมใด ๆ ของ บริษัท บิ๊กซี รีเทล คอร์ปอเรชั่น (มหาชน) (“BRC”) ซึ่งเป็นบริษัทย่อยของบริษัท เบอร์ลีส์ ยุกเกอร์ จำกัด (มหาชน) ความเห็น ข่าว บทวิจย บทวิเคราะห์ ราคา ข้อความ การคาดการณ์ การประเมิน และ/หรือ ข้อมูลอื่นที่ระบุในเอกสารฉบับนี้ (“ข้อมูล”) มีวัตถุประสงค์เพื่อใช้เป็นข้อมูลทั่วไปเท่านั้น และไม่อาจตีความได้ว่าเป็นการให้คำแนะนำแก่บุคคลใดๆ หรือเป็นการเสนอซื้อ หรือเสนอขาย หรือชักชวนให้เสนอซื้อหรือเสนอขายหลักทรัพย์ โดย INVX และ/หรือกรรมการ พนักงาน และลูกจ้างของ INVX ย่อมไม่ต้องรับผิดชอบต่อความเสียหายใดๆ ทั้งความเสียหายทางตรง ความเสียหายทางอ้อม ความเสียหายจากการผิดสัญญา หรือความเสียหายอันสืบเนื่อง อันเป็นผลมาจากการใช้หรือการเชื่อถือต่อการใช้ข้อมูล ทั้งนี้ รวมถึงแต่ไม่จำกัดเพียงการสูญเสียผลกำไร นักลงทุนพึงใช้ข้อมูลในเอกสารฉบับนี้ประกอบข้อมูลและความเห็นอื่นๆ รวมถึงพิจารณาณของตนในการตัดสินใจลงทุน ข้อมูลในเอกสารฉบับนี้จัดทำขึ้นจากแหล่งข้อมูลที่ INVX เห็นว่าน่าเชื่อถือ โดย INVX ไม่รับรองถึงความถูกต้อง สมบูรณ์ และ/หรือ ครบถ้วนของข้อมูลดังกล่าว

เอกสารฉบับนี้จัดทำโดย บริษัทหลักทรัพย์ อินโนเวสต์ เอกซ์ จำกัด (“INVX”) ซึ่งมี บริษัท เอสซีบี เอกซ์ จำกัด (มหาชน) (“เอสซีบี เอกซ์”) เป็นผู้ถือหุ้นรายใหญ่ โดยธนาคารไทยพาณิชย์ จำกัด (มหาชน) (“ธนาคารฯ”) ซึ่งเป็นบริษัทย่อยที่เอสซีบี เอกซ์ เป็นผู้ถือหุ้นรายใหญ่ เป็นที่ปรึกษาทางการเงินสำหรับธุรกรรมใด ๆ ของ กรัสด์เพื่อการลงทุนในสิทธิการเช่า อสังหาริมทรัพย์ แอล เอช โฮเทล ความเห็น ข่าว บทวิจย บทวิเคราะห์ ราคา ข้อความ การคาดการณ์ การประเมิน และ/หรือ ข้อมูลอื่นที่ระบุในเอกสารฉบับนี้ (“ข้อมูล”) มีวัตถุประสงค์เพื่อใช้เป็นข้อมูลทั่วไปเท่านั้น และไม่อาจตีความได้ว่าเป็นการให้คำแนะนำแก่บุคคลใดๆ หรือเป็นการเสนอซื้อ หรือเสนอขาย หรือชักชวนให้เสนอซื้อหรือเสนอขายหลักทรัพย์ โดย INVX และ/หรือกรรมการ พนักงาน และลูกจ้างของ INVX ย่อมไม่ต้องรับผิดชอบต่อความเสียหายใดๆ ทั้งความเสียหายทางตรง ความเสียหายทางอ้อม ความเสียหายจากการผิดสัญญา หรือความเสียหายอันสืบเนื่อง อันเป็นผลมาจากการใช้หรือการเชื่อถือต่อการใช้ข้อมูล ทั้งนี้ รวมถึงแต่ไม่จำกัดเพียงการสูญเสียผลกำไร นักลงทุนพึงใช้ข้อมูลในเอกสารฉบับนี้ประกอบข้อมูลและความเห็นอื่นๆ รวมถึงพิจารณาณของตนในการตัดสินใจลงทุน ข้อมูลในเอกสารฉบับนี้จัดทำขึ้นจากแหล่งข้อมูลที่ INVX เห็นว่าน่าเชื่อถือ โดย INVX ไม่รับรองถึงความถูกต้อง สมบูรณ์ และ/หรือ ครบถ้วนของข้อมูลดังกล่าว

การซื้อขายฟิวเจอร์สและออปชั่น (Futures and Options) มีความเสี่ยงสูงที่อาจก่อให้เกิดผลขาดทุนอย่างมีนัยสำคัญ จึงไม่เหมาะสมกับบุคคลทุกคน ทั้งนี้ ก่อนการตัดสินใจซื้อขายฟิวเจอร์สและออปชั่น ท่านควรพิจารณาถึงฐานะทางการเงิน วัตถุประสงค์ในการลงทุน ประสบการณ์ในการลงทุนของท่าน ตลอดจนความเสี่ยงที่ท่านสามารถยอมรับได้อย่างรอบคอบ เนื่องจากมีความเป็นไปได้ที่ท่านอาจสูญเสียเงินลงทุนมากกว่าเงินลงทุนเริ่มแรก ท่านควรพิจารณาถึงความเสี่ยงทั้งหมดที่อาจเกิดขึ้นจากการซื้อขายฟิวเจอร์สและออปชั่น และท่านควรตัดสินใจลงทุนด้วยตนเอง และ/หรือ ในกรณีที่มีข้อสงสัย ท่านควรขอคำแนะนำจากที่ปรึกษาทางการลงทุน

เอกสารฉบับนี้จัดทำให้กับเฉพาะบุคคลที่กำหนด (intended recipient) เท่านั้น และห้ามมิให้ผู้ใดนำข้อมูลในเอกสารฉบับนี้ไปทำซ้ำ ส่งต่อ เผยแพร่ ขาย จำหน่าย คัดลอก นำออกแสดงหรือนำไปแสวงหาประโยชน์ในเชิงพาณิชย์ ไม่ว่าด้วยวิธีการใด ๆ โดยมิได้รับอนุญาตเป็นลายลักษณ์อักษรจาก INVX เป็นการล่วงหน้า

©สงวนลิขสิทธิ์ 2565 บริษัทหลักทรัพย์ อินโนเวสต์ เอกซ์ จำกัด

## ข้อสงวนสิทธิ์:

ข้อมูลในรายงานนี้เป็นข้อมูลที่มีการเปิดเผยต่อสาธารณะ ซึ่งนักลงทุนสามารถเข้าถึงได้โดยทั่วไป และเป็นข้อมูลที่เชื่อว่าน่าเชื่อถือได้ แต่ทั้งนี้ บริษัทหลักทรัพย์ อินโนเวสต์ เอกซ์ จำกัด (“บริษัท”) มิได้ยืนยันหรือรับรองถึงความถูกต้อง หรือสมบูรณ์ของข้อมูลดังกล่าวแต่อย่างใด ความคิดเห็นที่ปรากฏอยู่ในรายงานนี้เป็นเพียงการนำเสนอในมุมมองของบริษัท และเป็นความคิดเห็น ณ วันที่ที่ปรากฏในรายงานเท่านั้น ซึ่งอาจเปลี่ยนแปลงได้ภายหลังวันดังกล่าว โดยบริษัทไม่จำเป็นต้องแจ้งให้สาธารณชน หรือนักลงทุนทราบ รายงานนี้จัดทำขึ้นเพื่อเผยแพร่ข้อมูลให้แก่ นักลงทุนเท่านั้น บริษัทไม่รับผิดชอบต่อการนำข้อมูลหรือความคิดเห็นใดๆ ไปใช้ในทุกระณีน ดังนั้นนักลงทุนจึงควรใช้ดุลพินิจในการพิจารณาตัดสินใจก่อนการลงทุน นอกจากนี้ บริษัท และ/หรือ บริษัทในเครือของบริษัทอาจมีส่วนเกี่ยวข้องหรือผลประโยชน์ใดๆ กับบริษัทใดๆ ที่ถูกกล่าวถึงในรายงานนี้ก็ได้

บริษัทหลักทรัพย์ อินโนเวสต์ เอกซ์ จำกัด (“INVX”) เป็นบริษัทย่อยที่บริษัท เอสซีบี เอกซ์ จำกัด (มหาชน) (“เอสซีบี เอกซ์”) เป็นผู้ถือหุ้นรายใหญ่แต่เพียงผู้เดียว และธนาคารไทยพาณิชย์ จำกัด (มหาชน) (“ธนาคารฯ”) เป็นบริษัทย่อยที่เอสซีบี เอกซ์ เป็นผู้ถือหุ้นรายใหญ่ ข้อมูลใด ๆ ที่เกี่ยวข้องก็บรรณาการฯ มีวัตถุประสงค์เพื่อใช้ในการเปรียบเทียบเท่านั้น

เอกสารฉบับนี้จัดทำโดย บริษัทหลักทรัพย์ อินโนเวสต์ เอกซ์ จำกัด (“INVX”) ซึ่งมี บริษัท เอสซีบี เอกซ์ จำกัด (มหาชน) (“เอสซีบี เอกซ์”) เป็นผู้ถือหุ้นรายใหญ่ โดยธนาคารไทยพาณิชย์ จำกัด (มหาชน) (“ธนาคารฯ”) ซึ่งเป็นบริษัทย่อยที่เอสซีบี เอกซ์ เป็นผู้ถือหุ้นรายใหญ่ เป็นที่ปรึกษาทางการเงินสำหรับธุรกรรมใด ๆ ของ ทรัสต์เพื่อการลงทุนในสิทธิการเช่าอสังหาริมทรัพย์ แอล เอช โฮเทล ความเห็น ข่าว บทวิจัย บทวิเคราะห์ ราคา ข้อความ การคาดการณ์ การประเมิน และ/หรือ ข้อมูลอื่นที่ระบุในเอกสารฉบับนี้ (“ข้อมูล”) มีวัตถุประสงค์เพื่อใช้เป็นข้อมูลทั่วไปเท่านั้น และไม่อาจตีความได้ว่าเป็นการให้คำแนะนำแก่บุคคลใดๆ หรือเป็นการเสนอซื้อ หรือเสนอขาย หรือชักชวนให้เสนอซื้อหรือเสนอขายหลักทรัพย์ โดย INVX และ/หรือกรรมการ พนักงาน และลูกจ้างของ INVX ย่อมไม่ต้องรับผิดชอบต่อความเสียหายใดๆ ทั้งความเสียหายทางตรง ความเสียหายทางอ้อม ความเสียหายจากการผิดสัญญา หรือความเสียหายอันสืบเนื่อง อันเป็นผลมาจากการใช้หรือการเชื่อถือต่อการใช้ข้อมูล ทั้งนี้ รวมถึงแต่ไม่จำกัดเพียงการสูญเสียผลกำไร นักลงทุนพึงใช้ข้อมูลในเอกสารฉบับนี้ ประกอบข้อมูลและความเห็นอื่นๆ รวมถึงพิจารณาญาณของตนเองในการตัดสินใจลงทุน ข้อมูลในเอกสารฉบับนี้จัดทำขึ้นจากแหล่งข้อมูลที่ INVX เห็นว่าน่าเชื่อถือ โดย INVX ไม่รับรองถึงความถูกต้อง สมบูรณ์ และ/หรือ ครบถ้วนของข้อมูลดังกล่าว

INVX สงวนสิทธิ์ในการใช้ดุลพินิจของตนเองแต่เพียงผู้เดียวในการแก้ไขเพิ่มเติมข้อมูลเป็นครั้งคราวโดยไม่ต้องบอกกล่าว เอกสารฉบับนี้จัดทำส่งให้แก่เฉพาะบุคคลที่กำหนดเท่านั้น และห้ามมิให้มีการทำซ้ำ ดัดแปลง เผยแพร่ ขาย จำหน่าย พิมพ์ซ้ำ ส่งต่อ หรือแสวงหาประโยชน์ในเชิงพาณิชย์ไม่ว่าในลักษณะใดๆ เว้นแต่จะได้รับคามยินยอมเป็นลายลักษณ์อักษรจาก INVX ก่อน

การซื้อขายฟิวเจอร์สและออปชั่น (Futures and Options) มีความเสี่ยงสูงที่อาจก่อให้เกิดผลขาดทุนอย่างมีนัยสำคัญ จึงไม่เหมาะสมกับบุคคลทุกคน ทั้งนี้ ก่อนการตัดสินใจซื้อขายฟิวเจอร์สและออปชั่น ท่านควรพิจารณาถึงฐานะทางการเงิน วัตถุประสงค์ในการลงทุน ประสบการณ์ในการลงทุนของท่าน ตลอดจนความเสี่ยงที่ท่านสามารถยอมรับได้อย่างรอบคอบ เนื่องจากมีความเป็นไปได้ที่ท่านอาจสูญเสียเงินลงทุนมากกว่าเงินลงทุนเริ่มแรก ท่านควรพิจารณาถึงความเสี่ยงทั้งหมดที่อาจเกิดขึ้นจากการซื้อขายฟิวเจอร์สและออปชั่น และท่านควรตัดสินใจลงทุนด้วยตนเอง และ/หรือ ในกรณีที่มีข้อสงสัย ท่านควรขอคำแนะนำจากที่ปรึกษาทางการลงทุน

เอกสารฉบับนี้จัดทำส่งให้กับเฉพาะบุคคลที่กำหนด (intended recipient) เท่านั้น และห้ามมิให้ผู้ใดนำข้อมูลในเอกสารฉบับนี้ไปทำซ้ำ ส่งต่อ เผยแพร่ ขาย จำหน่าย คัดลอก นำออกแสดง หรือนำไปแสวงหาประโยชน์ในเชิงพาณิชย์ ไม่ว่าด้วยวิธีการใด ๆ โดยมิได้รับอนุญาตเป็นลายลักษณ์อักษรจาก INVX เป็นการล่วงหน้า

© สงวนลิขสิทธิ์ 2565 บริษัทหลักทรัพย์ อินโนเวสต์ เอกซ์ จำกัด

## CG Rating 2023 Companies with CG Rating

### Companies with Excellent CG Scoring

7UP, AAV, ABM, ACE, ACG, ADB, ADD, ADVANC, AEONTS, AF, AGE, AH, AHC, AIRA, AIT, AJ, AKP, AKR, ALLA, ALT, AMA, AMARIN, AMATA, AMATAV, ANAN, AOT, AP, APCO, APCS, ARIP, ARROW, ASEFA, ASK, ASP, ASW, ATP30, AUCTION, AWC, AYUD, B, BA, BAFS, BAM, BANPU, BAY, BBGI, BBIK, BBL, BC, BCH, BCP, BCPG, BDMS, BEC, BEM, BEYOND, BGC, BGRIM, BH, BIZ, BJC, BJCHI, BKI, BLA, BOL, BPP, BRI, BROOK, BRR, BTS, BTW, BWG, BYD, CBG, CENTEL, CFRESH, CHASE, CHEWA, CHG, CHOW, CIMBT, CIVIL, CK, CKP, CM, CNT, COLOR, COM7, COTTO, CPALL, CPAXT, CPF, CPI, CPL, CPN, CPW, CRC, CRD, CSC, CSS, CV, DCC, DDD, DELTA, DEMCO, DMT, DOHOME, DRT, DUSIT, EA, EASTW, ECF, ECL, EE, EGCO, EPG, ERW, ETC, ETE, FE, FLOYD, FN, FPI, FPT, FSX, FVC, GBX, GC, GCAP, GENCO, GFPT, GGC, GLAND, GLOBAL, GPSC, GRAMMY, GULF, GUNKUL, HANA, HARN, HENG, HMPRO, HPT, HTC, ICC, ICHI, ICN, III, ILINK, ILM, IMH, IND, INET, INTUCH, IP, IRC, IRPC, ITC, ITEL, IVL, JAS, JTS, KBANK, KCC, KCE, KEX, KKP, KSL, KTB, KTC, KTMS, KUMWEL, KUN, LALIN, LANNA, LH, LHFG, LIT, LOXLEY, LPN, LRH, LST, M, MAJOR, MALEE, MATCH, MBK, MC, M-CHAI, MCOT, MEGA, MFC, MFEC, MILL, MINT, MONO, MOONG, MSC, MST, MTC, MTI, NC, NCH, NCL, NDR, NER, NKI, NOBLE, NRF, NTV, NVD, NWR, NYT, OCC, OISHI<sup>1</sup>, ONEE, OR, ORI, OSP, OTO, PAP, PATO, PB, PCSGH, PDG, PDJ, PG, PHOL, PIMO, PJW, PLANB, PLAT, PLUS, PM, POLY, PORT, PPP, PPS, PR9, PRG, PRINC, PRM, PRTR, PSH, PSL, PT, PTC, PTT, PTTEP, PTTGC, Q-CON, QH, QTC, RATCH, RBF, RPH, RS, RT, S, S&J, SA, SABINA, SAK, SAMART, SAMTEL, SAPPE, SAT, SBNEXT, SC, SCB, SCC, SCCC, SCG, SCGP, SCM, SDC, SEAFCO, SEAOL, SECURE, SELIC, SENA, SENX, SFP<sup>2</sup>, SFT, SGC, SGF, SGP, SHR, SICT, SIRI, SIS, SITHAI, SJWD, SKR, SM, SMP, SMT, SNC, SNNP, SNP, SO, SPALI, SPC, SPCG, SPI, SPRC, SR, SSC, SSF, SSSC, STA, STC, STEC, STGT, STI, SUC, SUN, SUSCO, SUTHA, SVI, SVT, SYMC, SYNEX, SYNTEC, TACC, TAE, TCAP, TCMC, TEAMG, TEGH, TFG, TFMAMA, TGE, TGH, THANA, THANI, THCOM, THIP, THRE, THREL, TIDLOR, TIPH, TISCO, TK, TKN, TKS, TKT, TLI, TM, TMC, TMD, TMT, TNDT, TNITY, TNL, TNR, TOA, TOG, TOP, TPBI, TPCS, TPIPL, TPIPP, TPS, TQM, TQR, TRT, TRUE, TRV, TSC, TSTE, TSTH, TTA, TT, TTCL, TTW, TURTLE, TVDH, TVH, TVO, TVT, TWPC, UAC, UBE, UBIS, UKEM, UP, UPF, UPOIC, UV, VCOM, VGI, VIBHA, VIH, VL, WACOAL, WGE, WHA, WHAUP, WICE, WINMED, WINNER, XPG, YUASA, ZEN

### Companies with Very Good CG Scoring

2S, A5, AAI, AIE, ALUCON, AMR, APURE, ARIN, AS, ASIA, ASIAN, ASIMAR, ASN, AURA, BR, BSBM, BSRC, BTG, CEN, CGH, CH, CHIC, CI, CIG, CMC, COMAN, CSP, DOD, DPAINT, DV8, EFORL, EKH, ESTAR, EVER, FORTH, FSMART, FTI, GEL, GPI, HEALTH, HUMAN, IFS, INSET, IT, J, JCKH, JDF, JKN, JMART, JUBILE, K, KCAR, KGI, KIAT, KISS, KK, KTIS, KWC, KWM, LDC, LEO, LHK, MACO, METCO, MICRO, MK, MVP, NCAP, NOVA, NTSC, PACO, PIN, PQS, PREB, PRI, PRIME, PROEN, PROS, PROUD, PSTC, PTECH, PYLON, RCL, SALEE, SANKO, SCI, SCN, SE, SE-ED, SFLEX, SINGER, SKN, SONIC, SORKON, SPVI, SSP, SST, STANLY, STP, SUPER, SVOA, SWC, TCC, TEKA, TFM, TMILL, TNP, TPLAS, TPOLY, TRC, TRU, TRUBB, TSE, VRANDA, WAVE, WFX, WIJK, WIN, WP, XO

### Companies with Good CG Scoring

24CS, AMANAH, AMARC, AMC, APP, ASAP, BCT, BE8, BIG, BIOTEC, BLESS, BSM, BVG, CAZ, CCET, CHARAN, CHAYO, CHOTI, CITY, CMAN, CMR, CRANE, CWT, DHOUSE, DTCENT, EASON, FNS, FTE, GIFT, GJS, GTB, GTV, GYT, HL, HTECH, HYDRO, IIG, INGRS, INSURE, IRCP, ITD, ITNS, JCK, JMT, JR, JSP, KBS, KGEN, KJL, L&E, LEE, MASTER, MBAX, MEB, MENA, META, MGT, MITSIB, MJD, MOSHI, MUD, NATION, NNCL, NPK, NSL, NV, OGC, PAF, PCC, PEACE, PICO, PK, PL, PLANET, PLE, PMTA, PPM, PRAKIT, PRAPAT, PRECHA, PRIN, PSG, RABBIT, READY, RJH, RSP, RWI, S11, SAAM, SAF, SAMCO, SAWAD, SCAP, SCP, SIAM, SKE, SKY, SMART, SMD, SMIT, SOLAR, SPA, STECH, STPI, SVR, TC, TCCC<sup>3</sup>, TEAM, TFI, TIGER, TITLE, TKC, TMI, TNH, TPA, TPAC, TRITN, UBA, UMI, UMS, UTP, VARO, VPO, W, WARRIX, WORK, WPH, YONG, ZIGA

### Corporate Governance Report

The material contained in this publication is for general information only and is not intended as advice on any of the matters discussed herein. Readers and others should perform their own independent analysis as to the accuracy or completeness or legality of such information. The Thai Institute of Directors, its officers, the authors and editor make no representation or warranty as to the accuracy, completeness or legality of any of the information contained herein. By accepting this document, each recipient agrees that the Thai Institute of Directors Association, its officers, the authors and editor shall not have any liability for any information contained in, or for any omission from, this publication.

The survey result is as of the date appearing in the Corporate Governance Report of Thai Listed Companies. As a result, the survey result may be changed after that date. InnovestX Securities Company Limited does not conform nor certify the accuracy of such survey result.

To recognize well performers, the list of companies attaining "Good", "Very Good" and "Excellent" levels of recognition (Not including listed companies qualified in the "no announcement of the results" clause from 1 January 2022 to 31 October 2023) is publicized.

<sup>1</sup>OISHI was voluntarily delisted from the Stock Exchange of Thailand, effectively on September 6, 2023

<sup>2</sup>SFP was voluntarily delisted from the Stock Exchange of Thailand, effectively on July 19, 2023

<sup>3</sup>TCCC was voluntarily delisted from the Stock Exchange of Thailand effectively on August 25, 2023

### Anti-corruption Progress Indicator

#### Certified (ได้ผ่านการรับรอง)

2S, AAI, ADVANC, AE, AF, AH, AI, AIE, AIRA, AJ, AKP, AMA, AMANAH, AMATA, AMATAV, AP, APCS, AS, ASIAN, ASK, ASP, AWC, AYUD, B, BAFS, BAM, BANPU, BAY, BBGI, BBL, BCH, BCP, BCPG, BE8, BEC, BEYOND, BGC, BGRIM, BLA, BPP, BRR, BSBM, BTC, BTS, BWG, CEN, CENTEL, CFRESH, CGH, CHEWA, CHOTI, CHOW, CIG, CIMBT, CM, CMC, COM7, CPALL, CPAXT, CPF, CPI, CPL, CPN, CPW, CRC, CSC, DCC, DELTA, DEMCO, DIMET, DOHOME, DRT, DUSIT, EA, EASTW, ECF, EGCO, EP, EPG, ERW, ESTAR, ETC, ETE, FNS, FPI, FPT, FSMART, FTE, GBX, GC, GCAP, GEL, GFPT, GGC, GJS, GPI, GPSC, GSTEEL, GULF, GUNKUL, HANA, HARN, HENG, HMPRO, HTC, ICC, ICHI, IFS, III, ILINK, ILM, INET, INOX, INSURE, INTUCH, IRPC, ITEL, IVL, JAS, JKN, JR, JTS, KASET, KBANK, KBS, KCAR, KCE, KGEN, KGI, KKP, KSL, KTB, KTC, L&E, LANNA, LHFG, LHK, LPN, LRH, M, MAJOR, MALEE, MATCH, MBAX, MBK, MC, MCOT, META, MFC, MFEC, MILL, MINT, MONO, MOONG, MSC, MST, MTC, MTI, NATION, NCAP, NEP, NKI, NOBLE, NRF, NWR, OCC, OGC, OR, ORI, PAP, PATO, PB, PCSGH, PDG, PDJ, PG, PHOL, PIMO, PK, PL, PLANB, PLANET, PLAT, PM, PPP, PPPM, PPS, PR9, PREB, PRG, PRINC, PRM, PROS, PSH, PSL, PSTC, PT, PTECH, PTG, PTT, PTTEP, PTTGC, PYLON, Q-CON, QH, QLT, QTC, RABBIT, RATCH, RML, RS, RWI, S&J, SAAM, SABINA, SAK, SAPPE, SAT, SC, SCC, SCCC, SCG, SCGP, SCM, SCN, SEAOL, SE-ED, SELIC, SENA, SGC, SGP, SIRI, SITHAI, SKR, SMIT, SMK, SMP, SNC, SNP, SORKON, SPACK, SPALI, SPC, SPI, SPRC, SRICHA, SSF, SSP, SSSC, SST, STA, STGT, STOWER, SUSCO, SVI, SYMC, SYNTEC, TAE, TAKUNI, TASC, TCAP, TCMC, TFG, TFI, TFMAMA, TGE, TGH, THANI, THCOM, THIP, THRE, THREL, TIDLOR, TIPCO, TISCO, TKS, TKT, TMD, TMILL, TMT, TNITY, TNL, TNP, TNR, TOG, TOP, TOPP, TPA, TPCS, TRT, TRU, TSC, TSI, TSTE, TSTH, TTA, TT, TTCL, TU, TVDH, TVO, TWPC, UBE, UBIS, UEC, UKEM, UOBKH, UV, VCOM, VGI, VIH, WACOAL, WHA, WHAUP, WICE, WIJK, XO, YUASA, ZEN, ZIGA

#### Declared (ได้ประกาศเจตนา)

ACE, ADB, ALT, AMC, ASW, BLAND, BTG, BYD, CAZ, CBG, CV, DEXON, DMT, EKH, FSX, GLOBAL, GREEN, ICN, IHL, ITC, J, JMART, JMT, LEO, LH, MENA, MITSIB, MODERN, NER, NEX, OSP, PEER, PNLON, POLY, PQS, PRIME, PROEN, PRTR, RBF, RT, SA, SANKO, SCB, SENX, SFLEX, SIS, SKE, SM, SVOA, TBN, TEGH, TIPH, TKN, TPAC, TPLAS, TQM, TRUE, W, WPH, XPG

#### N/A

24CS, 3K-BAT, A, A5, AAV, ABM, ACAP, ACC, ACG, ADD, ADVICE, AEONTS, AFC, AGE, AHC, AIT, AJA, AKR, AKS, ALL, ALLA, ALPHAX, ALUCON, AMARC, AMARIN, AMR, ANAN, ANI, AOT, APCO, APEX, APO, APP, APURE, AQUA, ARIN, ARIP, ARROW, ASAP, ASEFA, ASIA, ASIMAR, ASN, ATP30, AU, AUCTION, AURA, B52, BA, BBIK, BC, BCT, BDMS, BEAUTY, BEM, BGT, BH, BIG, BIOTEC, BIS, BIZ, BJC, BJCHI, BKD, BKGI, BKIH, BLC, BLESS, BLISS, BM, BOL, BPS, BR, BRI, BROCK, BSM, BSRC, BTNC, BTW, BUI, BVG, CCET, CCP, CEYE, CFARM, CGD, CH, CHAO, CHARAN, CHASE, CHAYO, CHG, CHO, CI, CITY, CIVIL, CK, CKP, CMAN, CMO, CMR, CNT, COCOCO, COLOR, COMAN, CPANEL, CPH, CPR, CPT, CRANE, CRD, CREDIT, CSP, CSR, CSS, CTW, CWT, D, DCON, DDD, DHOUSE, DITTO, DOD, DPAINT, DTCENT, DTIC, DV8, EASON, ECL, EE, EFORL, EMC, ETL, EURO, EVER, F&D, FANCY, FE, FLOYD, FM, FMT, FN, FORTH, FTI, FVC, GABLE, GENCO, GFC, GIFT, GL, GLAND, GLOCON, GLORY, GRAMMY, GRAND, GSC, GTB, GTV, GYT, HEALTH, HFT, HL, HPT, HTECH, HUMAN, HYDRO, I2, IIG, IMH, IND, INGRS, INSET, IP, IRC, IRCP, IT, ITD, ITNS, ITTHI, JAK, JCK, JCKH, JCT, JDF, JPARK, JSP, JUBILE, K, KAMART, KC, KCC, KCG, KCM, KDH, KEX, KIAT, KISS, KJL, KK, KKC, KLINI, KOOL, KTIS, KTMS, KUMWEL, KUN, KWC, KWI, KWM, KYE, LALIN, LDC, LEE, LIT, LOXLEY, LPH, LST, LTS, MAGURO, MANRIN, MASTER, MATI, MCA, M-CHAI, MCS, MDX, MEB, MEGA, METCO, MGC, MGI, MGT, MICRO, MIDA, MJD, MK, ML, MORE, MOSHI, MTW, MUD, MVP, NAM, NAT, NC, NCH, NCL, NCP, NDR, NEO, NETBAY, NEW, NEWS, NFC, NL, NNCL, NOK, NOVA, NPK, NSL, NTSC, NTV, NUSA, NV, NVD, NYT, OHTL, ONEE, ORN, PACO, PAF, PANEL, PCC, PEACE, PERM, PF, PHG, PICO, PIN, PJW, PLE, PLT, PMTA, POLAR, PORT, PPM, PRAKIT, PRAPAT, PRECHA, PRI, PRIN, PROUD, PSG, PSP, PTL, QTCG, RAM, RCL, READY, RICHY, RJH, ROCK, ROCTEC, ROH, ROJNA, RP, RPC, RPH, RSP, S, S11, SABUY, SAF, SAFARI, SAFE, SALEE, SAM, SAMART, SAMCO, SAMTEL, SAUCE, SAV, SAWAD, SAWANG, SBNEXT, SCAP, SCGD, SCI, SCL, SCP, SDC, SE, SEAFCO, SECURE, SFT, SGF, SHANG, SHR, SIAM, SICT, SIMAT, SINGER, SINO, SISB, SJWD, SK, SKN, SKY, SLM, SLP, SMART, SMD, SMT, SNNP, SO, SOLAR, SONIC, SPA, SPCG, SPG, SPREME, SPVI, SQ, SR, SRS, SSC, STANLY, STARK, STC, STEC, STECH, STHAI, STI, STP, STPI, STX, SUC, SUN, SUPER, SUTHA, SVR, SVT, SWC, SYNEX, TACC, TAC, TAN, TAPAC, TC, TCC, TCJ, TCOAT, TEAM, TEAMG, TEKA, NFM, TGPRO, TH, THAI, THANA, THE, THG, THMUI, TIGER, TITLE, TK, TKC, TLI, TM, TMC, TMI, TMW, TNDT, TNH, TNPC, TOA, TPBI, TPCH, TPIPL, TPIPP, TPL, TPOLY, TPP, TPS, TQR, TR, TRC, TRITN, TRP, TRUBB, TRV, TSE, TTI, TTT, TTW, TURTLE, TVH, TVT, TWP, TWZ, TYCN, UAC, UBA, UMI, UMS, UNIQ, UP, UPF, UPOIC, UREKA, UTP, UVAN, VARO, VIBHA, VL, VNG, VPO, VRANDA, WARRIX, WAVE, WELL, WFX, WGE, WIN, WINDOW, WINMED, WINNER, WORK, WORLD, WP, YGG, YONG, ZAA

### Explanations

Companies participating in Thailand's Private Sector Collective Action Coalition Against Corruption programme (Thai CAC) under Thai Institute of Directors (as of November 1, 2023) are categorised into: companies that have declared their intention to join CAC, and companies certified by CAC.