

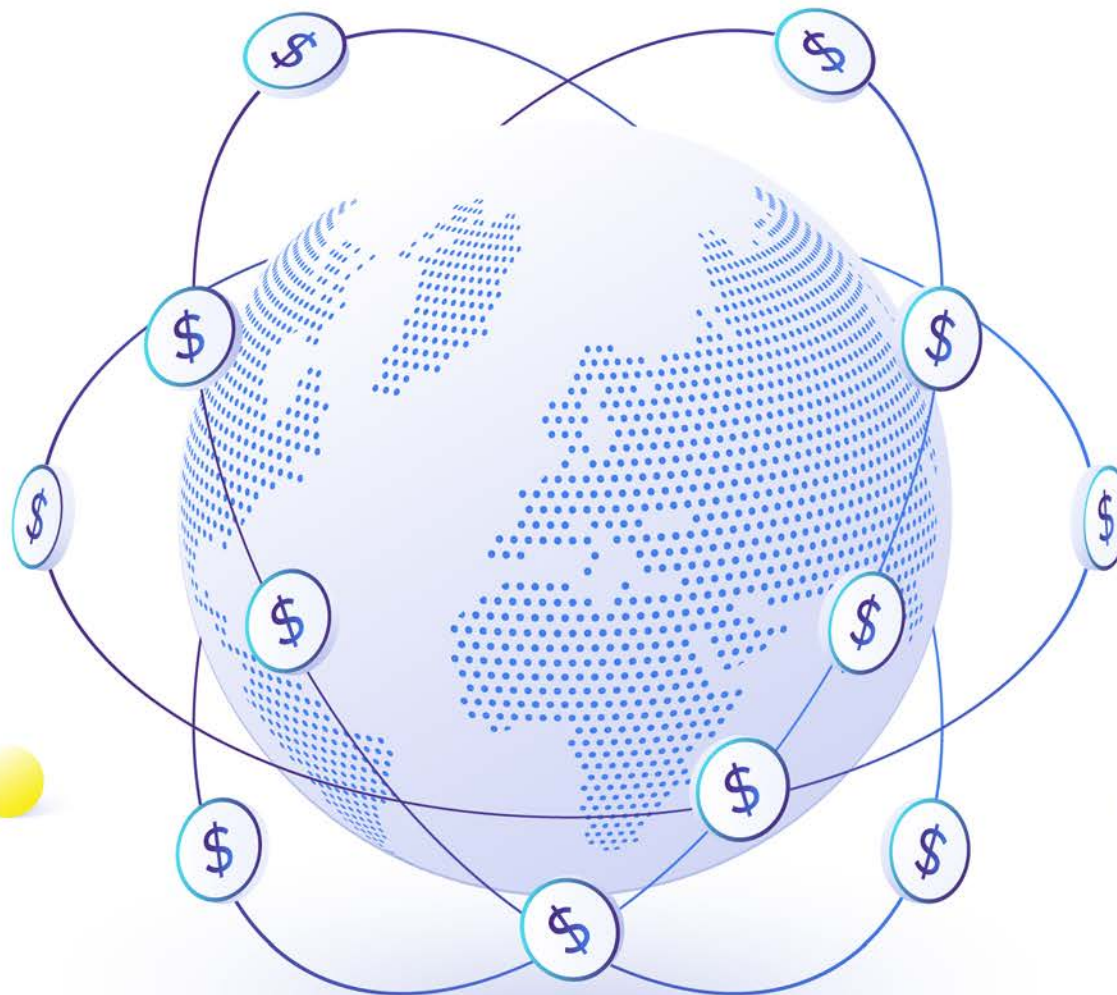
วันที่ 29 ตุลาคม 2567

MACR



MAKING *SENSE*

 Innovest^x Research



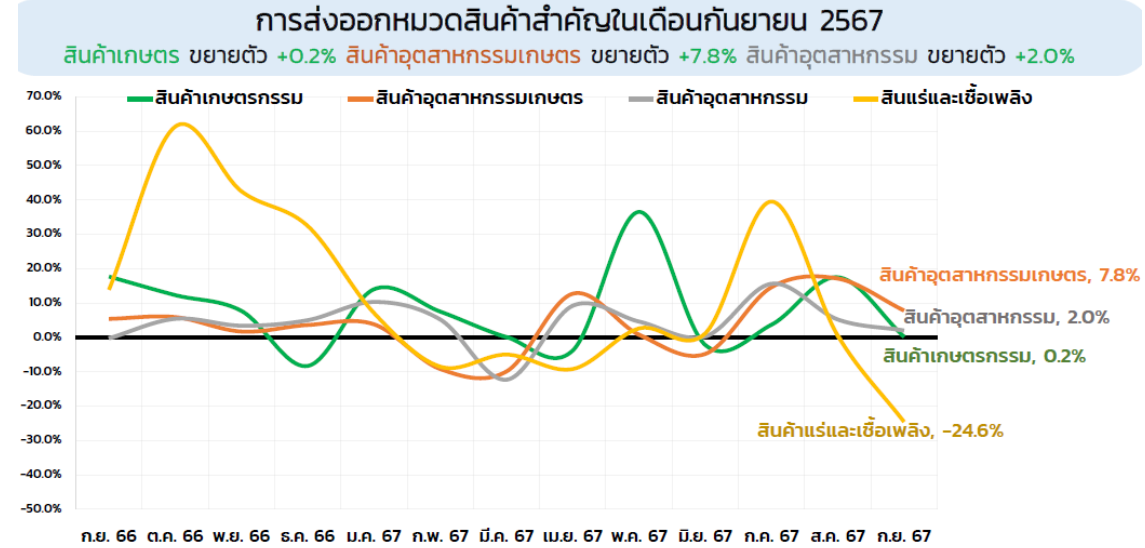
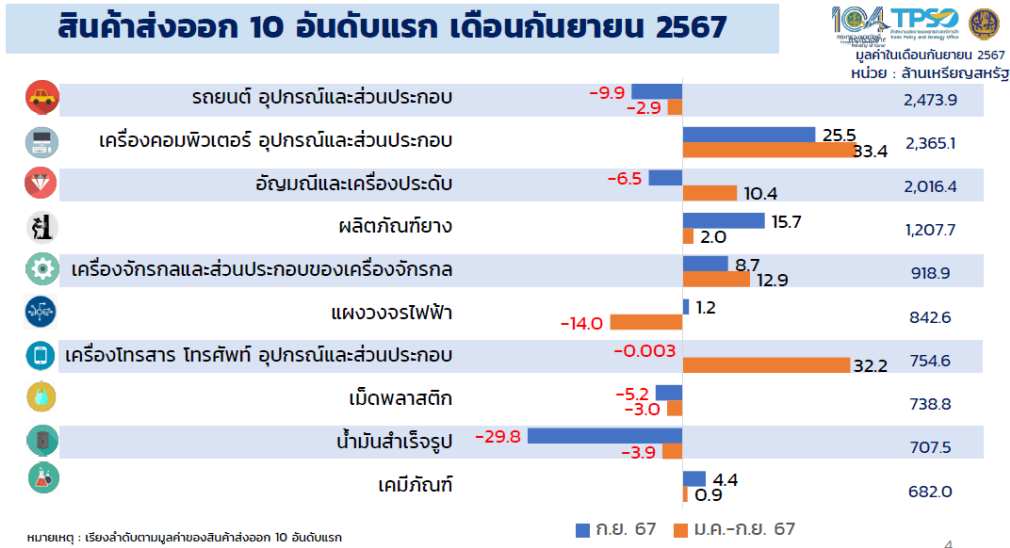
สรุปประเด็นส่งออกไทยขยายตัวชะลอลง มองไตรมาส 4/24 หดตัว -4%

- ตัวเลขส่งออกไทย เดือน ก.ย. 2567 มีมูลค่า 25,983.2 ล้านดอลลาร์ ขยายตัว 1.1% หากหักสินค้าเกี่ยวเนื่องกับน้ำมัน ทองคำ และยุทธปัจจัย การส่งออกขยายตัวที่ 3.1% โดยการส่งออกสินค้าแทบทุกหมวดขยายตัวชะลอลง ขณะที่การส่งออกเชื่อเพลิงเริ่มติดลบ ซึ่งส่วนหนึ่งเกิดจากราคาพลังงานที่ลดลงตามความต้องการโลก ขณะที่สินค้าอุตสาหกรรมเริ่มชะลอลง โดยเฉพาะรถยนต์ อัญมณี และน้ำมันสำเร็จรูป ส่วนการนำเข้ามูลค่า 25,589.0 ล้านดอลลาร์ ขยายตัว 9.9% ดุลการค้าเกินดุล 394.2 ล้านดอลลาร์ ขณะที่ตัวเลขส่งออก 8 เดือนแรกของปีมูลค่า 223,176.0 ล้านดอลลาร์ ขยายตัว 3.9%
- เรามองว่า การส่งออกไทยในเดือนนี้ มีประเด็นน่าสนใจ 3 ประเด็น
 1. การส่งออกส่วนใหญ่ชะลอลงในแทบทุกหมวด โดย Sector ที่ขยายตัวได้ดี เช่น คอมพิวเตอร์ เครื่องโทรศัพท์ โทรสาร ชะลอลง ขณะที่ Sector ที่มีปัญหาเชิงโครงสร้าง เช่น รถยนต์ อัญมณี และเม็ดพลาสติก หดตัวยิ่งขึ้น
 2. ภาพดังกล่าวเป็นไปตามกระแสการส่งออกโลก โดยการส่งออกในประเทศเอเชีย NICS เริ่มมีทิศทางลดลงอย่างเห็นได้ชัด ขณะที่หากพิจารณา Momentum การส่งออกผ่านดัชนี PMI Manufacturing ของโลก พบว่าชะลอลงชัดเจนขึ้น นอกจากนี้ หากพิจารณาการส่งออกสินค้าอิเล็กทรอนิกส์ของเอเชียที่ชะลอลงอย่างมากแล้วนั้น เป็นไปได้ที่การส่งออกของไทยจะหดตัวในไม่ช้า
 3. ในมิติตลาด ตลาดหลักอย่างจีน ญี่ปุ่น และอาเซียนหดตัวชัดเจน ขณะที่สหรัฐ ยุโรป CLMV รวมถึงออสเตรเลีย ยังขยายตัวในระดับสูง
- ทั้งนี้ เราคาดว่า ในไตรมาสที่ 4/24 การส่งออกไทยอาจจะหดตัวที่ประมาณ -4% ซึ่งจะทำการส่งออกทั้งปีขยายตัวที่ 2% ตามที่เราและกระทรวงพาณิชย์คาด
- ส่งออกไทยขยายตัวชะลอลง และเผชิญความเสี่ยงทั้งจากจีนกลุ่มตลาด และเชิงโครงสร้าง
- เรามองว่า สินค้าเกษตรส่งออกไทยฟื้นตัวขึ้นจากข้าว ยางพารา ไข่สดและแช่แข็งที่ยังฟื้นตัว แต่ผลไม้สด แห้ง รวมถึงมันสำปะหลัง น้ำตาลทราย ไข่สด และผักแปรรูปกลับมาหดตัว ด้านสินค้าอุตสาหกรรมฟื้นตัวขึ้นจากคอมพิวเตอร์และส่วนประกอบ เริ่มชะลอลง ส่วนอุปกรณ์เครื่องโทรศัพท์ที่เคยส่งออกได้ดีเริ่มไม่ขยายตัว ขณะที่รถยนต์ยังชะลอต่อเนื่องโดยเฉพาะรถยนต์สันดาปที่หดตัว รวมถึงสินค้าชิ้นกลาง เช่น เม็ดพลาสติกและเหล็กกล้าที่หดตัวขึ้นมากขึ้น บ่งชี้ความเสี่ยงจากการเข้ากลุ่มตลาดของจีน และจากการเปลี่ยนแปลงเทคโนโลยีชัดเจน เช่น รถยนต์สันดาป
- เมื่อพิจารณาการนำเข้า (+9.9%) พบว่ายังขยายตัวต่อเนื่อง จากการนำเข้าสินค้าวัตถุดิบและกึ่งสำเร็จรูป สินค้าทุนและเชื่อเพลิง รวมถึงอุปโภคบริโภค ขณะที่แต่การนำเข้ายานพาหนะชะลอตัวมากขึ้น และเมื่อพิจารณาที่มูลค่า พบว่าขยายตัวชะลอลงเป็นเดือนที่สอง
- สำหรับคำแนะนำลงทุน สินค้าส่งออกที่ขยายตัวได้ เช่น อาหารทะเลกระป๋อง และแปรรูป เราแนะนำ KCE, HANA TU เครื่องคอมพิวเตอร์ อุปกรณ์และส่วนประกอบ เราแนะนำ KCE, HANA

ส่งออกไทย ก.ย. 2024 ขยายตัวที่ 1.1% น้อยกว่าคาดจากปัจจัยโครงสร้าง

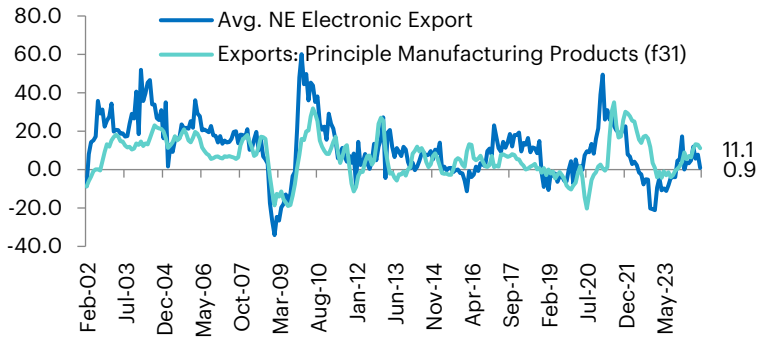
- ตัวเลขส่งออกไทย เดือน ก.ย. 2567 มีมูลค่า 25,983.2 ล้านดอลลาร์ ขยายตัว 1.1% หากหักสินค้าเกี่ยวเนื่องกับน้ำมัน ทองคำ และยุทธปัจจัย การส่งออกขยายตัวที่ 3.1% โดยการส่งออกสินค้าแทบทุกหมวดขยายตัวชะลอลง ขณะที่การส่งออกเชื้อเพลิงเริ่มติดลบ ซึ่งส่วนหนึ่งเกิดจากราคาลงงานที่ลดลงตามความต้องการโลก ขณะที่สินค้าอุตสาหกรรมเริ่มชะลอลง โดยเฉพาะรถยนต์ อัญมณี และน้ำมันสำเร็จรูป ส่วนการนำเข้ามูลค่า 25,589.0 ล้านดอลลาร์ ขยายตัว 9.9% ดุลการค้าเกินดุล 394.2 ล้านดอลลาร์ ขณะที่ตัวเลขส่งออก 8 เดือนแรกของปี มูลค่า 223,176.0 ล้านดอลลาร์ ขยายตัว 3.9%
- เรามองว่า การส่งออกไทยในเดือนนี้ มีประเด็นน่าสนใจ 3 ประเด็น
 - การส่งออกส่วนใหญ่ชะลอลงในแทบทุกหมวด โดย Sector ที่ขยายตัวได้ดี เช่น คอมพิวเตอร์ เครื่องโทรศัพท์ โทรสาร ชะลอลง ขณะที่ Sector ที่มีปัญหาเชิงโครงสร้าง เช่น รถยนต์ อัญมณี และเม็ดพลาสติก หดตัวยิ่งขึ้น

หน่วย (Unit) : ล้านเหรียญสหรัฐ (Million USD)	ก.ย. 2567 Sep 2024	ม.ค. – ก.ย. 2567 Jan – Sep 2024
มูลค่าการค้ารวม	51,572.2 +5.3%	452,308.8 +4.7%
มูลค่าการส่งออก (Export value)	25,983.2 +1.1%	223,176.0 +3.9%
หักสินค้าเกี่ยวเนื่องกับน้ำมัน ทองคำ และยุทธปัจจัย	23,071.6 +3.1%	197,584.7 +4.2%
มูลค่าการนำเข้า (Import value)	25,589.0 +9.9%	229,132.8 +5.5%
ดุลการค้า (Trade Balance)	+394.2	-5,956.8



ส่งออกไทย ก.ย. 2024 ขยายตัวที่ 1.1% น้อยกว่าคาดจากปัจจัยโครงสร้าง

Avg. NE Electronic Export and Thailand's Manufacturing Export (%YoY)

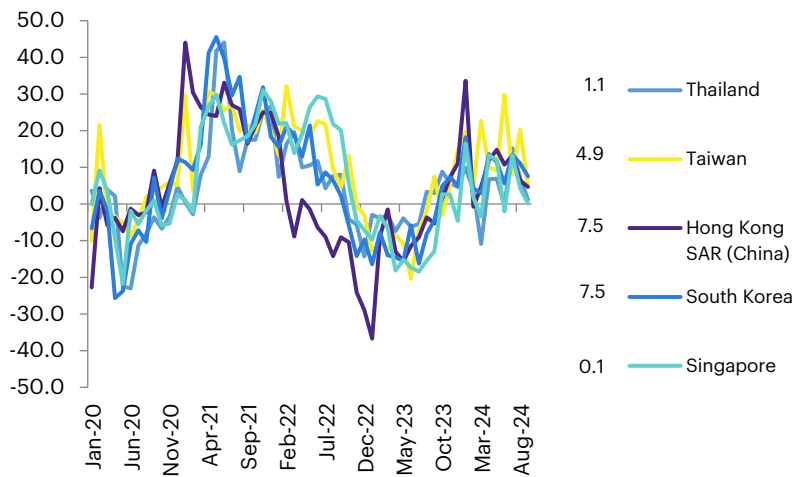


2. ภาพดังกล่าวเป็นไปตามกระแสการส่งออกโลก โดยการส่งออกในประเทศเอเชีย NICS เริ่มมีทิศทางลดลงอย่างเห็นได้ชัด ขณะที่หากพิจารณา Momentum การส่งออกผ่านดัชนี PMI Manufacturing ของโลก พบว่าชะลอลงชัดเจน นอกจากนั้น หากพิจารณาการส่งออกสินค้าอิเล็กทรอนิกส์ของเอเชียที่ชะลอลงอย่างมากแล้วนั้น เป็นไปได้ที่การส่งออกของไทยจะหดตัวในไม่ช้า

3. ในมิติตลาด ตลาดหลักอย่างจีน ญี่ปุ่น และอาเซียนหดตัวชัดเจน ขณะที่สหรัฐ ยุโรป CLMV รวมถึงออสเตรเลีย ยังขยายตัวในระดับสูง

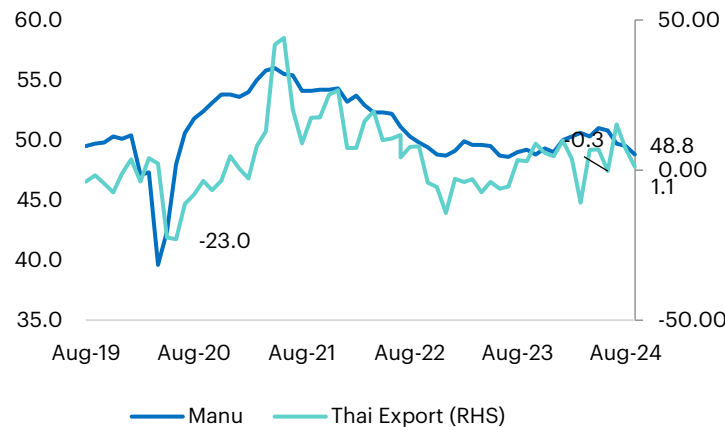
ทั้งนี้ เราคาดว่า ในไตรมาสที่ 4/24 การส่งออกไทยอาจจะหดตัวที่ประมาณ -4% ซึ่งจะทำให้การส่งออกทั้งปีขยายตัวที่ 2% ตามที่เราและกระทรวงพาณิชย์คาด

Export of Asian NICS and Thailand (% YoY)



Source: CEIC

Global Manu PMI and Thai Export (pt., % YoY)



Source: CEIC

สินค้าส่งออกในตลาดหลักและตลาดรอง หดตัวมากขึ้น

การส่งออก	อัตราขยายตัว (%YoY)	
	ก.ย. 67	ม.ค.-ก.ย. 67
มูลค่าส่งออกรวม	1.1	3.9
1 ตลาดหลัก (Primary Market)	2.6	4.2
สหรัฐอเมริกา	18.1	12.5
จีน	-7.8	0.03
ญี่ปุ่น	-5.5	-7.3
อาเซียน (9)	-0.9	3.5
อาเซียนเดิม (5)	-6.7	-0.3
CLMV (4)	8.3	9.1
สหภาพยุโรป (27) (ไม่รวมสหราชอาณาจักร)	4.1	8.0
2 ตลาดรอง (Secondary Market)	1.3	4.4
เอเชียใต้	-1.6	9.1
อินเดีย	2.2	10.3
ทวีปออสเตรเลีย (25)	12.0	6.5
ตะวันออกกลาง (15)	3.5	3.3

Source: MoC

ส่งออกไทยขยายตัวชะลอลง และเผชิญความเสี่ยงทั้งจากจีนกลุ่มตลาด และเชิงโครงสร้าง

- เราคาดว่า สินค้าเกษตรส่งออกไทยฟื้นตัวขึ้นจากข้าว ยางพารา ไข่สดและแช่แข็งที่ยังฟื้นตัว แต่ผลไม้สด แห้ง รวมถึงมันสำปะหลัง น้ำตาลทราย ไข่สด และผักแปรรูปกลับมาหดตัว ด้านสินค้าอุตสาหกรรมฟื้นตัวขึ้นจากคอมพิวเตอร์และส่วนประกอบ เริ่มชะลอลง ส่วนอุปกรณ์เครื่องโทรศัพท์ที่เคยส่งออกได้ดีเริ่มไม่ขยายตัว ขณะที่รถยนต์ยังชะลอต่อเนื่องโดยเฉพาะเครื่องยนต์สันดาปที่หดตัว รวมถึงสินค้าขึ้นกลาง เช่น เม็ดพลาสติกและเหล็กกล้าที่หดตัวขึ้นมากขึ้น บ่งชี้ความเสี่ยงจากการเข้ากลุ่มตลาดของจีน และจากการเปลี่ยนแปลงเทคโนโลยีชัดเจน เช่น เครื่องยนต์สันดาป



สินค้าเกษตรและอุตสาหกรรมเกษตร

สินค้า	%YoY	
	ก.ย. 67	ม.ค. - ก.ย. 67
ข้าว	+15.2	+40.0
ยางพารา	+47.4	+39.1
อาหารทะเลกระป๋องและแปรรูป	+15.6	+9.3
อาหารสัตว์เลี้ยง	+21.5	+25.8
ไข่แปรรูป	+0.8	+6.5
ไขมันและน้ำมันจากพืชและสัตว์	+27.4	+12.5
ผลไม้สด แช่เย็น แช่แข็งและแห้ง	-20.9	-9.0
ผลิตภัณฑ์มันสำปะหลัง	-29.2	-16.4
น้ำตาลทราย	-10.4	-34.1
ไข่สดแช่เย็นแช่แข็ง	-3.0	-1.1
ผักกระป๋อง และผักแปรรูป	-6.4	-9.4

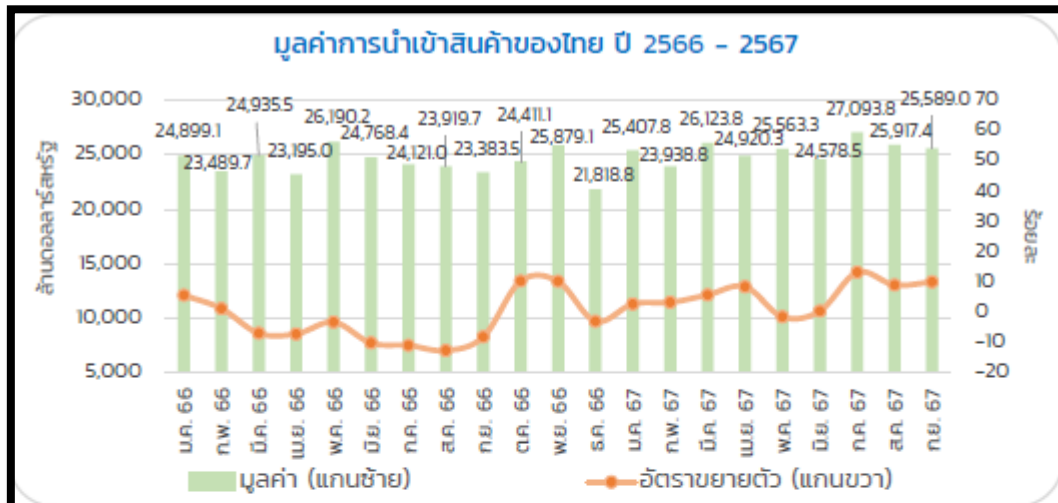


สินค้าอุตสาหกรรม

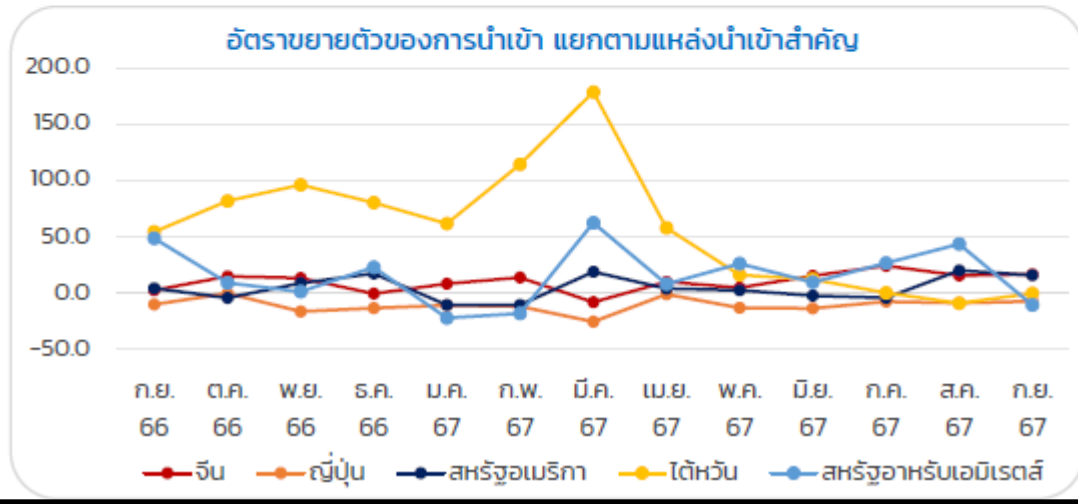
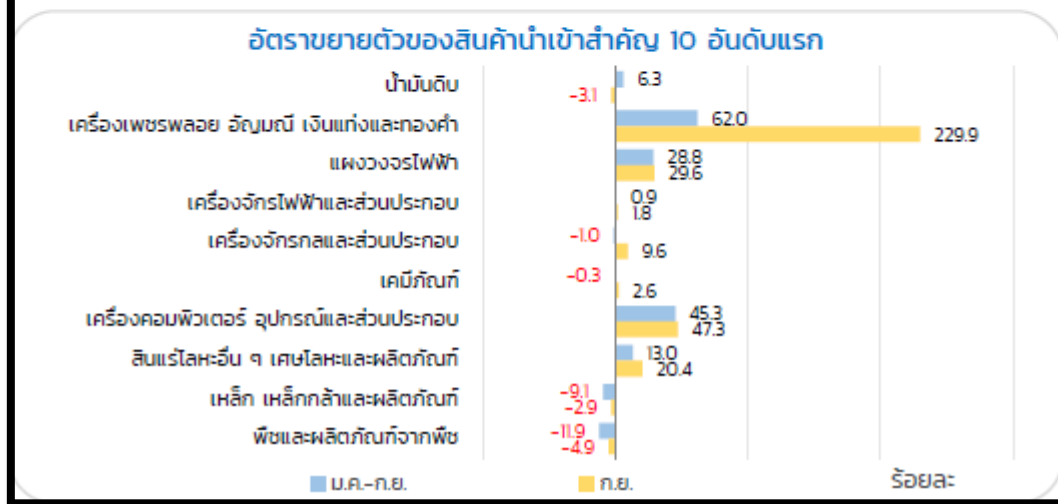
สินค้า	%YoY	
	ก.ย. 67	ม.ค. - ก.ย. 67
เครื่องคอมพิวเตอร์ อุปกรณ์และส่วนประกอบ	+25.5	+33.4
ผลิตภัณฑ์ยาง	+15.7	+2.0
เครื่องจักรกลและส่วนประกอบ	+8.7	+12.9
เคมีภัณฑ์	+4.4	+0.9
เครื่องปรับอากาศและส่วนประกอบ	+22.5	-0.7
รถยนต์ อุปกรณ์และส่วนประกอบ	-9.9	-2.9
อัญมณีและเครื่องประดับ	-6.5	10.4
เม็ดพลาสติก	-5.2	-3.0
เหล็ก เหล็กกล้าและผลิตภัณฑ์	-7.6	+7.0
เครื่องยนต์สันดาปภายในแบบลูกสูบและส่วนประกอบ	-20.6	-16.0

การนำเข้ายังขยายตัวได้ดี แต่ในเชิงปริมาณเริ่มชะลอลง

- เมื่อพิจารณาการนำเข้า (+9.9%) พบว่ายังขยายตัวต่อเนื่อง จากการนำเข้าสินค้าวัตถุดิบและกึ่งสำเร็จรูป สินค้าทุนและเชื้อเพลิง รวมถึงอุปโภคบริโภค ขณะที่แต่การนำเข้ายานพาหนะชะลอตัวมากขึ้น และเมื่อพิจารณาที่มูลค่า พบว่าขยายตัวชะลอลงเป็นเดือนที่สอง



หมวดสินค้า	ก.ย. 67	ม.ค. - ก.ย. 67
การนำเข้ารวม	25,589.0 (+9.9%)	229,132.8 (+5.5%)
สินค้าเชื้อเพลิง	4,160.1 (-11.3%)	39,020.9 (-1.5%)
สินค้าทุน	6,233.2 (+13.8%)	56,235.3 (+9.7%)
สินค้าวัตถุดิบและกึ่งสำเร็จรูป	10,998.3 (+25.7%)	96,020.2 (+11.0%)
สินค้าอุปโภคบริโภค	2,990.3 (+9.7%)	25,783.1 (+4.4%)
สินค้ายานพาหนะและอุปกรณ์การขนส่ง	856.6 (-36.6%)	8,843.8 (-25.9%)
สินค้าอื่น ๆ	350.5 (+20.4%)	3,229.4 (+2.4%)



Source: MoC

Source: MoC
Innovest^x
A Subsidiary of SCBX Group

• Follow us



Innovestx

 @innovestx



ผู้จัดทำ

Macro Making sense

 Innovest^x Research



ปิยศักดิ์ มานะสินต์
หัวหน้านักวิจัยเศรษฐกิจ

Disclaimer

ข้อมูลในรายงานนี้เป็นข้อมูลที่มีการเปิดเผยต่อสาธารณะ ซึ่งนักลงทุนสามารถเข้าถึงได้โดยทั่วไป และเป็นข้อมูลที่เชื่อว่าน่าจะเชื่อถือได้ แต่ทั้งนี้ บริษัทหลักทรัพย์ อินโนเวสต์ เอกซ์ จำกัด (“บริษัท”) มิได้ยืนยันหรือรับรองถึงความถูกต้อง หรือ สมบูรณ์ของข้อมูลดังกล่าวแต่อย่างใด ความคิดเห็นที่ปรากฏอยู่ในรายงานนี้เป็นเพียงการนำเสนอในมุมมองของบริษัท และเป็นความคิดเห็น ณ วันที่ที่ปรากฏในรายงานเท่านั้น ซึ่งอาจเปลี่ยนแปลงได้ภายหลังวันดังกล่าว โดยบริษัทไม่จำเป็นต้องแจ้งให้สาธารณชน หรือนักลงทุนทราบ รายงานนี้จัดทำขึ้นเพื่อเผยแพร่ข้อมูลให้แก่นักลงทุนเท่านั้น บริษัทไม่รับผิดชอบต่อการนำข้อมูลหรือความคิดเห็นใดๆ ไปใช้ในทุกรณี ดังนั้นนักลงทุนจึงควรใช้ดุลพินิจในการพิจารณาตัดสินใจ ก่อนการลงทุน นอกจากนี้ บริษัท และ/หรือ บริษัทในเครือของบริษัทอาจมีส่วนเกี่ยวข้องหรือผลประโยชน์ใดๆ กับบริษัทใดๆ ที่ถูกกล่าวถึงในรายงานนี้ก็ได้

บริษัทหลักทรัพย์ อินโนเวสต์ เอกซ์ จำกัด (“INVX”) เป็นบริษัทย่อยที่บริษัท เอสซีบี เอกซ์ จำกัด (มหาชน) (“เอสซีบี เอกซ์”) เป็นผู้ถือหุ้นรายใหญ่แต่เพียงผู้เดียว และธนาคารไทยพาณิชย์ จำกัด (มหาชน) (“ธนาคารฯ”) เป็นบริษัทย่อยที่เอสซีบี เอกซ์ เป็นผู้ถือหุ้นรายใหญ่ ข้อมูลใด ๆ ที่เกี่ยวข้องกัธนาคารฯ มีวัตถุประสงค์เพื่อใช้ในการเปรียบเทียบเท่านั้น

เอกสารฉบับนี้จัดทำโดย บริษัทหลักทรัพย์ อินโนเวสต์ เอกซ์ จำกัด (“INVX”) ซึ่งมี บริษัท เอสซีบี เอกซ์ จำกัด (มหาชน) (“เอสซีบี เอกซ์”) เป็นผู้ถือหุ้นรายใหญ่ โดยธนาคารไทยพาณิชย์ จำกัด (มหาชน) (“ธนาคารฯ”) ซึ่งเป็นบริษัทย่อยที่เอสซีบี เอกซ์ เป็นผู้ถือหุ้นรายใหญ่ เป็นที่ปรึกษาทางการเงินสำหรับธุรกรรมใด ๆ ของ ทรัสต์เพื่อการลงทุนในสิทธิการเช่าอสังหาริมทรัพย์ แอล เอช โฮเทล ความเห็น ข่าวกวีจัย บกวิเคราะห์ ราคา ข้อความ การคาดการณ์ การประเมิน และ/หรือ ข้อมูลอื่นที่ระบุในเอกสารฉบับนี้ (“ข้อมูล”) มีวัตถุประสงค์เพื่อใช้เป็นข้อมูลทั่วไปเท่านั้น และไม่อาจตีความได้ว่าเป็นการให้คำแนะนำแก่บุคคลใดๆ หรือเป็นการเสนอซื้อ หรือเสนอขาย หรือชักชวนให้เสนอซื้อหรือเสนอขายหลักทรัพย์ โดย INVX และ/หรือกรรมการ พนักงาน และลูกจ้างของ INVX ย่อมไม่ต้องรับผิดชอบต่อความเสียหายใดๆ ทั้งความเสียหายทางตรง ความเสียหายทางอ้อม ความเสียหายจากการผิดสัญญา หรือความเสียหายอันสืบเนื่อง อันเป็นผลมาจากการใช้หรือการ เชื่อถือต่อการใช้ข้อมูล ทั้งนี้ รวมถึงแต่ไม่จำกัดเพียงการสูญเสียผลกำไร นักลงทุนพึงใช้ข้อมูลในเอกสารฉบับนี้ประกอบข้อมูลและความเห็นอื่นๆ รวมถึงพิจารณาของคุณในการตัดสินใจลงทุน ข้อมูลในเอกสารฉบับนี้จัดทำขึ้นจาก แหล่งข้อมูลที่ INVX เห็นว่าน่าเชื่อถือ โดย INVX ไม่รับรองถึงความถูกต้อง สมบูรณ์ และ/หรือ ครบถ้วนของข้อมูลดังกล่าว

INVX สงวนสิทธิในการใช้ดุลพินิจของตนแต่เพียงผู้เดียวในการแก้ไขเพิ่มเติมข้อมูลเป็นครั้งคราวโดยไม่ต้องบอกกล่าว เอกสารฉบับนี้จัดส่งให้แก่เฉพาะบุคคลที่กำหนดเท่านั้น และห้ามมิให้มีการทำซ้ำ ดัดแปลง เผยแพร่ ขาย จำหน่าย พิมพ์ซ้ำ ส่งต่อ หรือแสวงหาประโยชน์ในเชิงพาณิชย์ไม่ว่าในลักษณะใดๆ เว้นแต่จะได้รับคามยินยอมเป็นลายลักษณ์อักษรจาก INVX ก่อน

การซื้อขายฟิวเจอร์สและออปชั่น (Futures and Options) มีความเสี่ยงสูงที่อาจก่อให้เกิดผลขาดทุนอย่างมีนัยสำคัญ จึงไม่เหมาะสมกับบุคคลทุกคน ทั้งนี้ ก่อนการตัดสินใจซื้อขายฟิวเจอร์สและออปชั่น ท่านควรพิจารณาถึงฐานะทางการเงิน วัตถุประสงค์ในการลงทุน ประสบการณ์ในการลงทุนของท่าน ตลอดจนความเสี่ยงที่ท่านสามารถยอมรับได้อย่างรอบคอบ เนื่องจากมีความเป็นไปได้ที่ท่านอาจสูญเสียเงินลงทุนมากกว่าเงินลงทุนเริ่มแรก ท่านควรพิจารณาถึงความเสี่ยง ทั้งหมดที่อาจเกิดขึ้นจากการซื้อขายฟิวเจอร์สและออปชั่น และท่านควรตัดสินใจลงทุนด้วยตนเอง และ/หรือ ในกรณีที่มีข้อสงสัย ท่านควรขอคำแนะนำจากที่ปรึกษาทางการลงทุน

เอกสารฉบับนี้จัดส่งให้กับเฉพาะบุคคลที่กำหนด (intended recipient) เท่านั้น และห้ามมิให้ผู้ใดนำข้อมูลในเอกสารฉบับนี้ไปทำซ้ำ ส่งต่อ เผยแพร่ ขาย จำหน่าย คัดลอก นำออกแสดง หรือนำไปแสวงหาประโยชน์ในเชิงพาณิชย์ ไม่ว่าด้วยวิธีการ ใด ๆ โดยไม่ได้รับอนุญาตเป็นลายลักษณ์อักษรจาก INVX เป็นการล่วงหน้า

© สงวนลิขสิทธิ์ 2565 บริษัทหลักทรัพย์ อินโนเวสต์ เอกซ์ จำกัด

CG Rating 2023 Companies with CG Rating

Companies with Excellent CG Scoring

7UP, AAV, ABM, ACE, ACG, ADB, ADD, ADVANC, AEONTS, AF, AGE, AH, AHC, AIRA, AIT, AJ, AKP, AKR, ALLA, ALT, AMA, AMARIN, AMATA, AMATAV, ANAN, AOT, AP, APCO, APCS, ARIP, ARROW, ASEFA, ASK, ASP, ASW, ATP30, AUCTION, AWC, AYUD, B, BA, BAFS, BAM, BANPU, BAY, BBGI, BBIK, BBL, BC, BCH, BCP, BCPG, BDMS, BEC, BEM, BEYOND, BGC, BGRIM, BH, BIZ, BJC, BJCHI, BKI, BLA, BOL, BPP, BRI, BROOK, BRR, BTS, BTW, BWG, BYD, CBG, CENTEL, CFRESH, CHASE, CHEWA, CHG, CHOW, CIMBT, CIVIL, CK, CKP, CM, CNT, COLOR, COM7, COTTO, CPALL, CPAXTT, CPF, CPI, CPL, CPN, CPW, CRC, CRD, CSC, CSS, CV, DCC, DDD, DELTA, DEMCO, DMT, DOHOME, DRT, DUSIT, EA, EASTW, ECF, ECL, EE, EGCO, EPG, ERW, ETC, ETE, FE, FLOYD, FN, FPI, FPT, FSX, FVC, GBX, GC, GCAP, GENCO, GFPT, GGC, GLAND, GLOBAL, GPSC, GRAMMY, GULF, GUNKUL, HANA, HARN, HENG, HMPRO, HPT, HTC, ICC, ICHI, ICN, III, ILINK, ILM, IMH, IND, INET, INTUCH, IP, IRC, IRPC, ITC, ITTEL, IVL, JAS, JTS, KBANK, KCC, KCE, KEX, KKP, KSL, KTB, KTC, KTMS, KUMWEL, KUN, LALIN, LANNA, LH, LHFG, LIT, LOXLEY, LPN, LRH, LST, M, MAJOR, MALEE, MATCH, MBK, MC, M-CHAI, MCOT, MEGA, MFC, MFEC, MILL, MINT, MONO, MOONG, MSC, MST, MTC, MTI, NC, NCH, NCL, NDR, NER, NKI, NOBLE, NRF, NTV, NVD, NWR, NYT, OCC, OISHI, ONEE, OR, ORI, OSP, OTO, PAP, PATO, PB, PCSGH, PDG, PDJ, PG, PHOL, PIMO, PJW, PLANB, PLAT, PLUS, PM, POLY, PORT, PPP, PPS, PR9, PRG, PRINC, PRM, PRTR, PSH, PSL, PT, PTC, PTT, PTTEP, PTTGC, Q-CON, QH, QTC, RATCH, RBF, RPH, RS, RT, S, S&J, SA, SABINA, SAK, SAMART, SAMTEL, SAPPE, SAT, SBNEXT, SC, SCB, SCC, SCCC, SCG, SCGP, SCM, SDC, SEAFCO, SEAOL, SECURE, SELIC, SENA, SENX, SFP, SFT, SGC, SGF, SGP, SHR, SICT, SIRI, SIS, SITHAI, SJWD, SKR, SM, SMPC, SMT, SNC, SNNP, SNP, SO, SPALI, SPC, SPCG, SPI, SPRC, SR, SSC, SSF, SSSC, STA, STC, STEC, STGT, STI, SUC, SUN, SUSCO, SUTHA, SVI, SVT, SYMC, SYNEX, SYNTEC, TACC, TAE, TCAP, TCMC, TEAMG, TEGH, TFG, TFMAMA, TGE, TGH, THANA, THANI, THCOM, THIP, THRE, THREL, TIDLOR, TIPH, TISCO, TK, TKN, TKS, TKT, TLI, TM, TMC, TMD, TMT, TNDT, TNITY, TNL, TNR, TOA, TOG, TOP, TPBI, TPCS, TPIPL, TPIPP, TPS, TQM, TQR, TRT, TRUE, TRV, TSC, TSTE, TSTH, TTA, TTB, TTCL, TTW, TURTLE, TVDH, TVH, TVO, TVT, TWPC, UAC, UBE, UBIS, UKEM, UP, UPF, UPOIC, UV, VCOM, VGI, VIBHA, VIH, VL, WACOAL, WGE, WHA, WHAUP, WICE, WINMED, WINNER, XPG, YUASA, ZEN

Companies with Very Good CG Scoring

2S, A5, AAI, AIE, ALUCON, AMR, APURE, ARIN, AS, ASIA, ASIAN, ASIMAR, ASN, AURA, BR, BSBM, BSRC, BTG, CEN, CGH, CH, CHIC, CI, CIG, CMC, COMAN, CSP, DOD, DPAINT, DV8, EFORL, EKH, ESTAR, EVER, FORTH, FSMART, FTI, GEL, GPI, HEALTH, HUMAN, IFS, INSET, IT, J, JCKH, JDF, JKN, JUBILE, K, KCAR, KGI, KIAT, KISS, KK, KTIS, KWC, KWM, LDC, LEO, LHK, MACO, METCO, MICRO, MK, MVP, NCAP, NOVA, NTSC, PACO, PIN, PQS, PREB, PRI, PRIME, PROEN, PROS, PROUD, PSTC, PTECH, PYLON, RCL, SALEE, SANKO, SCI, SCN, SE, SE-ED, SFLEX, SINGER, SKN, SONIC, SORKON, SPVI, SSP, SST, STANLY, STP, SUPER, SVOA, SWC, TCC, TEKA, TFM, TMILL, TNP, TPLAS, TPOLY, TRC, TRU, TRUBB, TSE, VRANDA, WAVE, WFX, WIJK, WIN, WP, XO

Companies with Good CG Scoring

24CS, AMANAH, AMARC, AMC, APP, ASAP, BCT, BE8, BIG, BIOTEC, BLESS, BSM, BVG, CAZ, CCET, CHARAN, CHAYO, CHOTI, CITY, CMAN, CMR, CRANE, CWT, DHOUSE, DTCENT, EASON, FNS, FTE, GIFT, GJS, GTB, GTV, GYT, HL, HTECH, HYDRO, IIG, INGRS, INSURE, IRCP, ITD, ITNS, JCK, JMT, JR, JSP, KBS, KGEN, KJL, L&E, LEE, MASTER, MBAX, MEB, MENA, META, MGT, MITSIB, MJD, MOSHI, MUD, NATION, NNCL, NPK, NSL, NV, OGC, PAF, PCC, PEACE, PICO, PK, PL, PLANET, PLE, PMTA, PPM, PRAKIT, PRAPAT, PRECHA, PRIN, PSG, RABBIT, READY, RJH, RSP, RWI, S11, SAAM, SAF, SAMCO, SAWAD, SCAP, SCP, SIAM, SKE, SKY, SMART, SMD, SMIT, SOLAR, SPA, STECH, STPI, SVR, TC, TCCC, TEAM, TFI, TIGER, TITLE, TKC, TMI, TNH, TPA, TPAC, TRITN, UBA, UMI, UMS, UTP, VARO, VPO, W, WARRIX, WORK, WPH, YONG, ZIGA

Corporate Governance Report

The material contained in this publication is for general information only and is not intended as advice on any of the matters discussed herein. Readers and others should perform their own independent analysis as to the accuracy or completeness or legality of such information. The Thai Institute of Directors, its officers, the authors and editor make no representation or warranty as to the accuracy, completeness or legality of any of the information contained herein. By accepting this document, each recipient agrees that the Thai Institute of Directors Association, its officers, the authors and editor shall not have any liability for any information contained in, or for any omission from, this publication.

The survey result is as of the date appearing in the Corporate Governance Report of Thai Listed Companies. As a result, the survey result may be changed after that date. InnovestX Securities Company Limited does not conform nor certify the accuracy of such survey result.

To recognize well performers, the list of companies attaining "Good", "Very Good" and "Excellent" levels of recognition (Not including listed companies qualified in the "no announcement of the results" clause from 1 January 2022 to 31 October 2023) is publicized.

¹OISHI was voluntarily delisted from the Stock Exchange of Thailand, effectively on September 6, 2023

²SFP was voluntarily delisted from the Stock Exchange of Thailand, effectively on July 19, 2023

³TCCC was voluntarily delisted from the Stock Exchange of Thailand effectively on August 25, 2023

Anti-corruption Progress Indicator

Certified (ได้รับรางวัล)

2S, AAI, ADB, ADVANC, AE, AF, AH, AI, AIE, AIRA, AJ, AKP, AMA, AMANAH, AMATA, AMATAV, AP, APCS, AS, ASIAN, ASK, ASP, ASW, AWC, AYUD, B, BAFS, BAM, BANPU, BAY, BBGI, BBL, BCH, BCP, BCPG, BE8, BEC, BEYOND, BGC, BGRIM, BLA, BPP, BRI, BRR, BSBM, BTC, BTG, BTS, BWG, CBG, CEN, CENTEL, CFRESH, CGH, CHEWA, CHOTI, CHOW, CI, CIG, CIMBT, CM, CMC, COM7, CPALL, CPF, CPI, CPL, CPN, CPW, CRC, CREDIT, CSC, DCC, DELTA, DEMCO, DIMET, DMT, DOHOME, DRT, DUSIT, EA, EASTW, ECF, EGCO, EP, EPG, ERW, ETC, ETE, FNS, FPI, FPT, FSMART, FSX, FTE, GBX, GC, GCAP, GEL, GFPT, GGC, GJS, GLOBAL, GPI, GPSC, GSTEEL, GULF, GUNKUL, HANA, HARN, HEALTH, HENG, HMPRO, HTC, ICC, ICHI, IFS, III, ILINK, ILM, INET, INOX, INSURE, INTUCH, IRPC, ITTEL, IVL, JAS, JR, JTS, KASET, KBANK, KCAR, KCC, KCE, KGEN, KGI, KKP, KSL, KTB, KTC, L&E, LANNA, LHFG, LHK, LPN, LRH, M, MAJOR, MALEE, MATCH, MBAX, MBK, MC, MCOT, MEGA, MENA, META, MFC, MFEC, MILL, MINT, MODERN, MONO, MOONG, MSC, MTC, MTI, NATION, NCAP, NEP, NKI, NOBLE, NRF, NWR, OCC, OGC, OR, ORI, OSP, PAP, PATO, PB, PCSGH, PDG, PDJ, PG, PHOL, PIMO, PK, PL, PLANB, PLANET, PLAT, PM, PPP, PPM, PPS, PR9, PREB, PRG, PRINC, PRM, PROS, PSH, PSL, PSTC, PT, PTECH, PTG, PTT, PTTEP, PTTGC, PYLON, Q-CON, QH, QLT, QTC, RABBIT, RATCH, RBF, RML, RS, RWI, S&J, SA, SAAM, SABINA, SAK, SAPPE, SAT, SC, SCB, SCC, SCCC, SCG, SCGP, SCM, SCN, SEAOL, SE-ED, SELIC, SENA, SENX, SFLEX, SGC, SGP, SIRI, SITHAI, SKR, SM, SMIT, SMPC, SNC, SNP, SORKON, SPACK, SPALI, SPC, SPI, SPRC, SRICHA, SSF, SSP, SSSC, SST, STA, STGT, STOWER, SUSCO, SVI, SVOA, SVT, SYMC, SYNTEC, TAE, TAKUNI, TASCO, TCAP, TCMC, TEGH, TFG, TFI, TFMAMA, TGE, TGH, THANI, THCOM, THIP, THRE, THREL, TIDLOR, TIPCO, TIPH, TISCO, TKN, TKS, TKT, TMD, TMILL, TMT, TNITY, TNL, TNP, TNR, TOG, TOP, TOPP, TPA, TPCS, TPLAS, TRT, TRU, TRUE, TSC, TSI, TSTE, TSTH, TTA, TTB, TTCL, TU, TURTLE, TVDH, TVO, TWPC, UBE, UBIS, UEC, UKEM, UPF, UV, VCOM, VGI, VIBHA, VIH, WACOAL, WHA, WHAUP, WICE, WIJK, XO, YUASA, ZEN, ZIGA

Declared (ประกาศเจตนา)

ACE, ADVICE, ALT, AMARIN, AMC, ANI, APCO, B52, BLAND, BPS, BYD, CAZ, CHASE, CHG, CV, DEXON, DITTO, ECL, EKH, EVER, FLOYD, GREEN, HL, HUMAN, ICN, IHL, IP, ITC, JDF, JMART, K, KJL, LDC, LH, LIT, MITSIB, MJD, MOSHI, NER, NEX, PLE, PLUS, POLY, PQS, PRI, PRIME, PROEN, PROUD, PRTR, PTC, RT, S, SANKO, SAWAD, SCAP, SCGD, SFT, SHR, SINGER, SINO, SIS, SJWD, SKE, SNNP, SOLAR, SONIC, SUPER, TBN, TMI, TPAC, TPP, TQM, UREKA, VNG, WELL, WIN, WPH, XPG

N/A

24CS, 3K-BAT, A, A5, AAV, ABM, ACAP, ACC, ACG, ADD, AEONTS, AFC, AGE, AHC, AIT, AJA, AKR, AKS, ALLA, ALPHAX, ALUCON, AMARC, AMR, ANAN, AOT, APO, APP, APURE, AQUA, ARIN, ARIP, ARROW, ASAP, ASEFA, ASIA, ASIMAR, ASN, ATP30, AU, AUCTION, AURA, BA, BBIK, BC, BCT, BDMS, BEAUTY, BEM, BGT, BH, BIG, BIOTEC, BIS, BIZ, BJC, BJCHI, BKD, BKGI, BKIH, BLC, BLESS, BLISS, BM, BOL, BR, BROCK, BSM, BSRC, BTNC, BTW, BUI, BVG, CCET, CCP, CEYE, CFARM, CGD, CH, CHAO, CHARAN, CHAYO, CHIC, CHO, CITY, CIVIL, CK, CKP, CMAN, CMO, CMR, CNT, COCOCO, COLOR, COMAN, CPANEL, CPAXT, CPH, CPR, CPT, CRANE, CRD, CSP, CSR, CSS, CTW, CWT, D, DCON, DDD, DHOUSE, DOD, DPAINT, DTCENT, DTIC, DV8, EASON, EE, EFORL, EMC, ESTAR, ETL, EURO, F&D, FANCY, FE, FM, FNT, FORTH, FTI, FVC, GABLE, GENCO, GFC, GIFT, GL, GLAND, GLOCON, GLORY, GRAMMY, GRAND, GSC, GTB, GTV, GYT, HFT, HPT, HTECH, HYDRO, I2, IIG, IMH, IND, INGRS, INSET, IRC, IRCP, IT, ITD, ITNS, ITTHI, J, JAK, JCK, JCKH, JCT, JKN, JMT, JPARK, JSP, JUBILE, KAMART, KBS, KC, KCG, KCM, KDH, KEX, KIAT, KISS, KK, KKC, KLINI, KOOL, KTIS, KTMS, KUMWEL, KUN, KWC, KWI, KWM, KYE, LALIN, LEE, LEO, LOXLEY, LPH, LST, LTS, MAGURO, MANRIN, MASTER, MATI, MCA, M-CHAI, MCS, MDX, MEB, MEDEZE, METCO, MGC, MGI, MGT, MICRO, MIDA, MK, ML, MORE, MST, MTW, MUD, MVP, NAM, NAT, NC, NCH, NCL, NCP, NDR, NEO, NETBAY, NEW, NEWS, NFC, NL, NNCL, NOK, NOVA, NPK, NSL, NTSC, NTV, NUSA, NV, NVD, NYU, OHTL, OKJ, ONEE, ORN, PACO, PAF, PANEL, PCC, PCE, PEACE, PEER, PERM, PF, PHG, PICO, PIN, PJW, PLT, PMC, PMTA, POLAR, PORT, PPM, PRAKIT, PRAPAT, PRECHA, PRIN, PRO, PSG, PSP, PTL, QTCG, RAM, RCL, READY, RICHY, RJH, ROCK, ROCTEC, ROH, ROJNA, RP, RPC, RPH, RSP, S11, SABUY, SAF, SAFARI, SAFE, SALEE, SAM, SAMART, SAMCO, SAMTEL, SAUCE, SAV, SAWANG, SBNEXT, SCI, SCL, SCP, SDC, SE, SEAFCO, SECURE, SEI, SGF, SHANG, SIAM, SICT, SIMAT, SISB, SK, SKN, SKY, SLP, SMART, SMD, SMK, SMT, SO, SPA, SPCG, SPG, SPREME, SPVI, SQ, SR, SRS, SSC, STANLY, STC, STECH, STECON, STHAI, STI, STP, STPI, STX, SUC, SUN, SUTHA, SVR, SWC, SYNEX, TACC, TAN, TAPAC, TATG, TC, TCC, TCJ, TCOAT, TEAM, TEAMG, TEKA, TERA, TFM, TGPOR, TH, THAI, THANA, THE, THG, THMUI, TIGER, TITLE, TK, TKC, TLI, TM, TMAN, TMC, TMW, TNDT, TNH, TNPC, TOA, TPBI, TPCH, TPIPL, TPIPP, TPL, TPOLY, TPS, TQR, TR, TRC, TRITN, TRP, TRUBB, TRV, TSE, TTI, TTT, TTW, TVH, TVT, TWP, TWZ, TYCN, UAC, UBA, UMI, UMS, UNIQ, UOBKH, UP, UPOIC, UTP, UVAN, VARO, VL, VPO, VRANDA, W, WARRIX, WAVE, WFX, WGE, WINDOW, WINMED, WINNER, WORK, WP, YGG, YONG, ZAA

Explanations

Companies participating in Thailand's Private Sector Collective Action Coalition Against Corruption programme (Thai CAC) under Thai Institute of Directors (as of June 30, 2024) are categorised into: companies that have declared their intention to join CAC, and companies certified by CAC.