

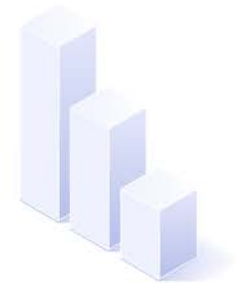
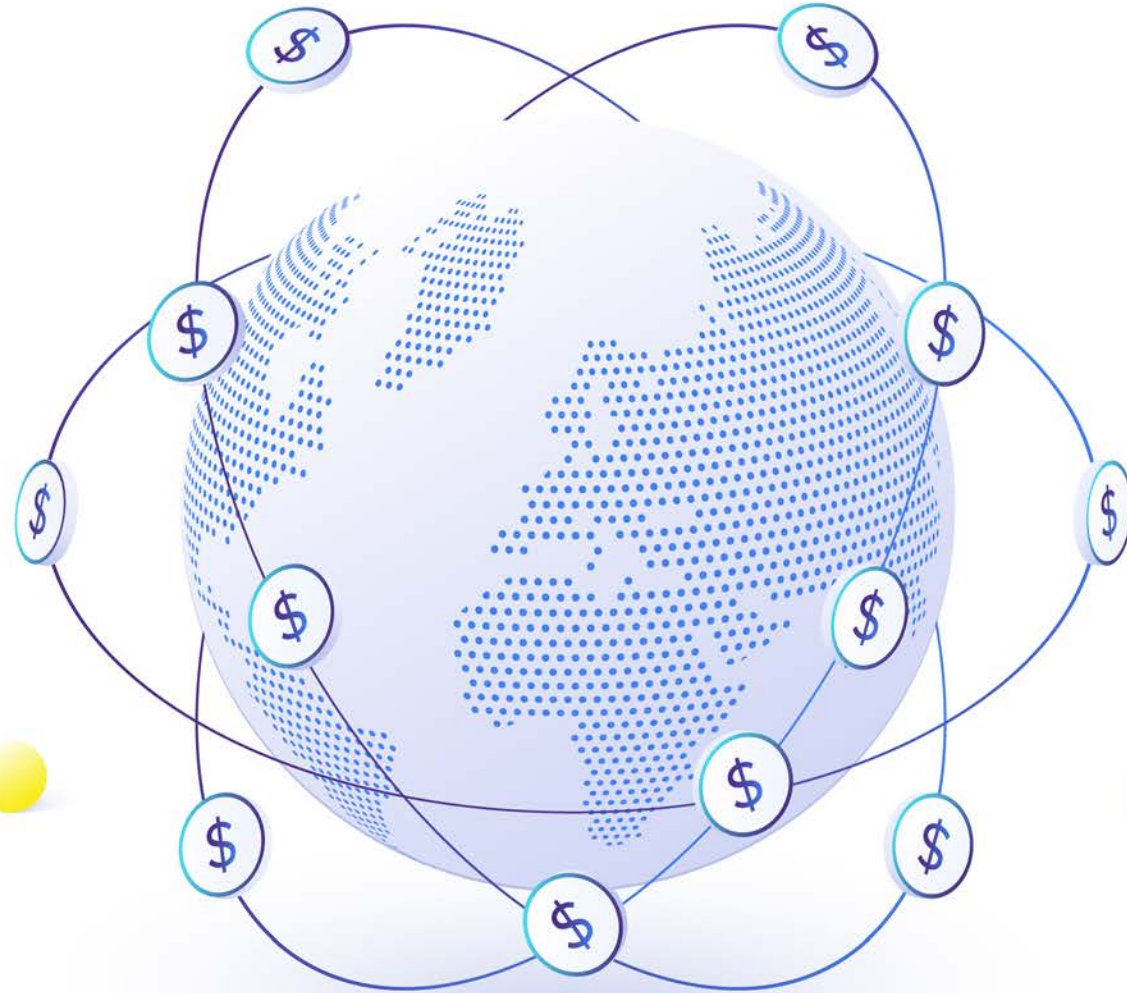
วันที่ 28 สิงหาคม 2567

# MACR



MAKING *SENSE*

Innovest<sup>x</sup> Research



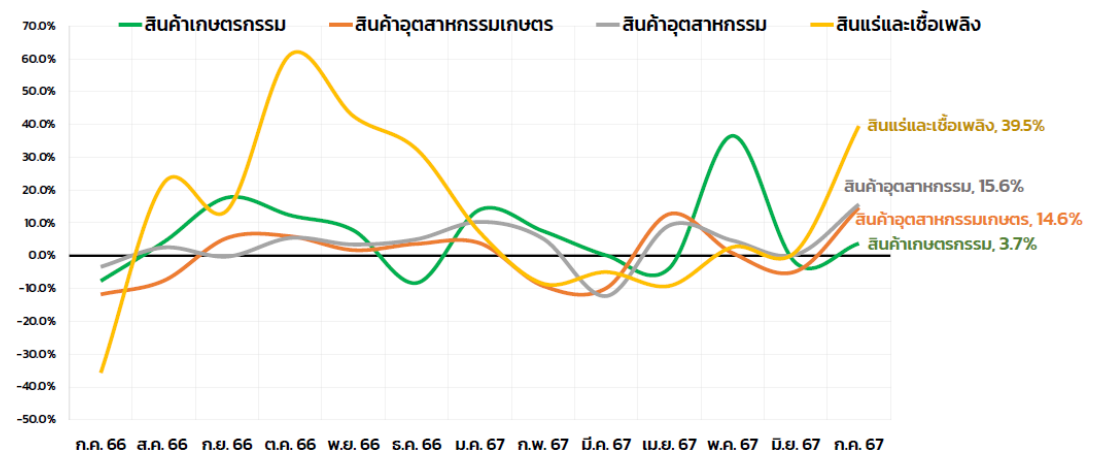
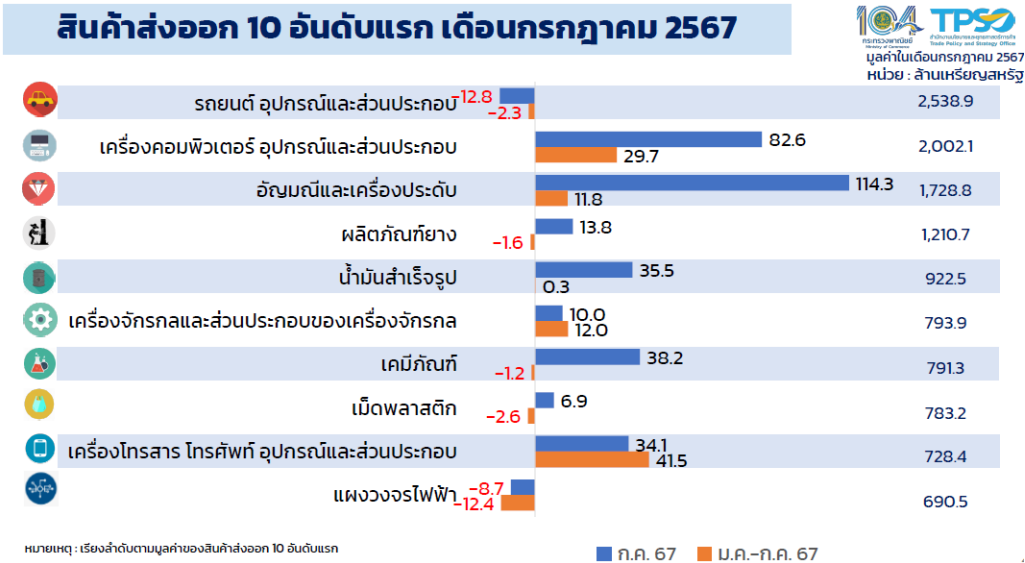
# สรุปประเด็นส่งออกไทย ก.ค. 2024 ขยายตัวที่ 15.2% จากส่งออกทองคำและอิเล็กทรอนิกส์

- การส่งออกของไทยในเดือน ก.ค. 2024 เพิ่มขึ้นอย่างแข็งแกร่ง โดยมีมูลค่า 25,720.6 ล้านดอลลาร์สหรัฐ (938,285 ล้านบาท) ขยายตัว 15.2% นับเป็นอัตราการเติบโตสูงสุดในรอบ 28 เดือน นับตั้งแต่เดือน มี.ค. 2021 หากหักสินค้าเกี่ยวเนื่องกับน้ำมัน ทองคำ และ ยุกตรปัจจัยยังคงขยายตัว 9.3% ส่งผลให้การส่งออกไทย 7 เดือนแรกของปี 2024 ขยายตัว 3.8% และเมื่อหักสินค้าเกี่ยวเนื่องกับน้ำมัน ทองคำ และ ยุกตรปัจจัย ขยายตัว 4%
- เรามองว่า ส่งออกไทยที่ฟื้นตัว เป็นผลจาก 3 ประเด็น
  - แรงหนุนจากการส่งออกน้ำมันและทองคำ โดยการส่งออกสินค้ากลุ่มเชื้อเพลิงขยายตัว 39.5% ขณะที่การส่งออกน้ำมันขยายตัว 35.5% ด้านการส่งออกทองคำพุ่งขึ้นรุนแรง ทำให้การส่งออกอัญมณีและเครื่องประดับฟื้นตัวขึ้นถึงกว่า 214%
  - จากวัฏจักรอิเล็กทรอนิกส์ที่ดีขึ้น ตามการส่งออกสินค้ากลุ่มอิเล็กทรอนิกส์ของประเทศกลุ่ม Asian NICs โดยสินค้าในกลุ่มคอมพิวเตอร์ อุปกรณ์และส่วนประกอบขยายตัว 82.6% ขณะที่การส่งออกโทรสาร โทรศัพท์ ขยายตัว 34.1%
  - ในมิติตลาด ตลาดสำคัญยังขยายตัวได้ดี ที่ 16.2% โดยสหรัฐฯ อาเซียน CLMV และยุโรป ขยายตัวต่อเนื่อง รวมถึงจีนที่กลับมาฟื้นตัว (2) ตลาดรอง ขยายตัว 4.6% โดยขยายตัวในตลาดเอเชียใต้ โดยเฉพาะอินเดีย
- เรามองว่า สินค้าเกษตรส่งออกไทยฟื้นตัวขึ้นจากข้าว ยางพารา ไข่สดและแช่แข็ง แต่ผลไม้สด แช่เย็น และผลไม้แห้งกลับมาหดตัวจากปัจจัยเชิงฤดูกาล ด้านสินค้าอุตสาหกรรมฟื้นตัวขึ้นจากคอมพิวเตอร์และส่วนประกอบ รวมถึงอุปกรณ์เครื่องโทรศัพท์เป็นหลัก อย่างไรก็ตาม การส่งออกสินค้าสำคัญที่เคยเป็น product champion เช่น แผงวงจรไฟฟ้า และ เครื่องปรับอากาศ ชะลอลงต่อเนื่อง ซึ่งส่วนหนึ่งเป็นผลจากการเข้ากลุ่มตลาดของจีน ขณะที่สินค้าที่มีการเปลี่ยนแปลงเทคโนโลยีชัดเจน เช่น เครื่องยนต์สันดาป ส่งออกลดลงต่อเนื่อง
- เมื่อพิจารณาการนำเข้า (+13.1%) พบว่าการนำเข้ายานพาหนะ ลดลง ขณะที่การนำเข้าที่เป็นบวกได้แก่ สินค้าวัตถุดิบและกึ่งสำเร็จรูป และอุปโภคบริโภค รวมถึงสินค้าทุนและเชื้อเพลิง บ่งชี้ว่าการนำเข้าเพื่อผลิตและส่งออก รวมถึงบริโภคในประเทศอาจเริ่มฟื้นตัวในอนาคต ซึ่งนำเข้าที่สูงกว่าการส่งออก ทำให้ไทยขาดดุลการค้าในเดือนนี้

# ส่งออกไทย ก.ค. 2024 ขยายตัวที่ 15.2% จากส่งออกทองคำและอิเล็กทรอนิกส์

- การส่งออกของไทยในเดือน ก.ค. 2024 เพิ่มขึ้นอย่างแข็งแกร่ง โดยมีมูลค่า 25,720.6 ล้านดอลลาร์สหรัฐ (938,285 ล้านบาท) ขยายตัว 15.2% นับเป็นอัตราการเติบโตสูงสุดในรอบ 28 เดือน นับตั้งแต่เดือน มี.ค. 2021 หากหักสินค้าเกี่ยวเนื่องกับน้ำมัน ทองคำ และ ยุกธปัจจัย ยังคงขยายตัว 9.3% ส่งผลให้การส่งออกไทย 7 เดือนแรกของปี 2024 ขยายตัว 3.8% และ เมื่อหักสินค้าเกี่ยวเนื่องกับน้ำมัน ทองคำ และ ยุกธปัจจัย ขยายตัว 4%
- เรามองว่า ส่งออกไทยที่ฟื้นตัว เป็นผลจาก 3 ประเด็น
  1. แรงหนุนจากการส่งออกน้ำมันและทองคำ โดยการส่งออกสินค้ากลุ่มเชื้อเพลิงขยายตัว 39.5% ขณะที่การส่งออกน้ำมันขยายตัว 35.5% ด้านการส่งออกทองคำพุ่งขึ้นรุนแรง ทำให้การส่งออกอัญมณีและเครื่องประดับฟื้นตัวขึ้นถึงกว่า 214%

หน่วย (Unit) : ล้านเหรียญสหรัฐ (Million USD)	ก.ค. 2567 Jul 2024	ม.ค. – ก.ค. 2567 Jan – Jul 2024
มูลค่าการค้ารวม	52,814.4 +14.1%	348,637 +4.1%
มูลค่าการส่งออก (Export value)	25,720.6 +15.2%	171,010.6 +3.8%
หักสินค้าเกี่ยวเนื่องกับน้ำมัน ทองคำ และยุกธปัจจัย	21,956.2 +9.3%	151,313.0 +4.0%
มูลค่าการนำเข้า (Import value)	27,093.8 +13.1%	177,626.5 +4.4%
ดุลการค้า (Trade Balance)	-1,373.2	-6,615.9



Source: MoC

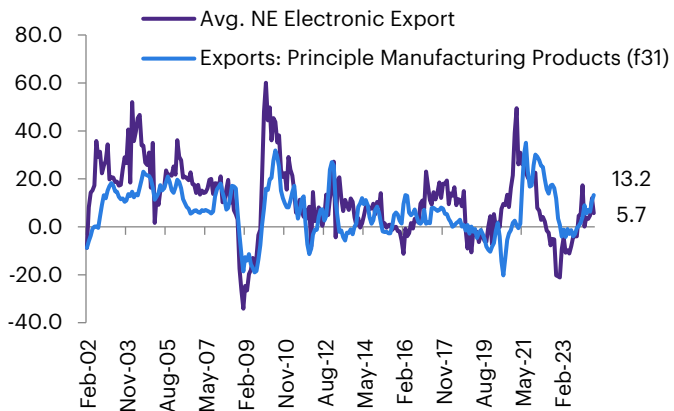
Source: MoC

# ส่งออกไทย ก.ค. 2024 ขยายตัวที่ 15.2% จากส่งออกทองคำและอิเล็กทรอนิกส์

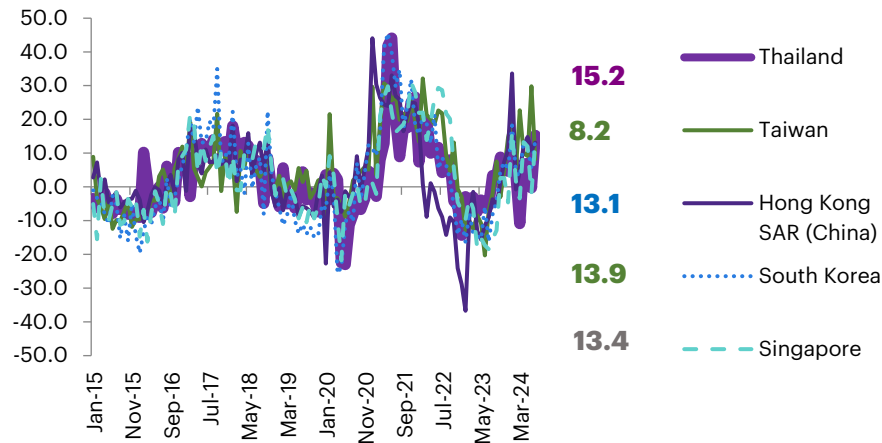
2. นอกจากสินค้ากลุ่มพิเศษแล้ว ส่งออกไทยยังได้ผลจากวัฏจักรอิเล็กทรอนิกส์ที่ดีขึ้น โดยการส่งออกสินค้ากลุ่มอิเล็กทรอนิกส์ของประเทศกลุ่ม Asian NICs (China, HK, Taiwan, Korea) ที่ดีขึ้น ส่งผลให้การส่งออกไทยดีขึ้นตาม โดยสินค้าในกลุ่มคอมพิวเตอร์ อุปกรณ์และส่วนประกอบขยายตัว 82.6% ขณะที่การส่งออกโทรสาร โทรศัพท์ ขยายตัว 34.1% อย่างไรก็ตาม หากพิจารณาการส่งออกสินค้าอิเล็กทรอนิกส์บางประเภท เช่น แผงวงจรไฟฟ้า ยังคงหดตัวต่อเนื่อง (-0.7% ก.ค., -12.4% ในรอบ 7 เดือน) ขณะที่ยานยนต์และส่วนประกอบหดตัวเช่นกัน

3. ในมิติตลาด ตลาดสำคัญยังขยายตัวได้ดี ที่ 16.2% โดยสหรัฐฯ อาเซียน CLMV และยุโรป ขยายตัวต่อเนื่อง รวมถึงจีนที่กลับมาฟื้นตัว (2) ตลาดรอง ขยายตัว 4.6% โดยขยายตัวในตลาดเอเชียใต้ โดยเฉพาะอินเดีย

Avg. NE Electronic Export and Thailand's Manufacturing Export (%YoY)



Export of Asian NICS and Thailand (% YoY)



สินค้าส่งออกในตลาดหลักและตลาดรอง หดตัวมากขึ้น

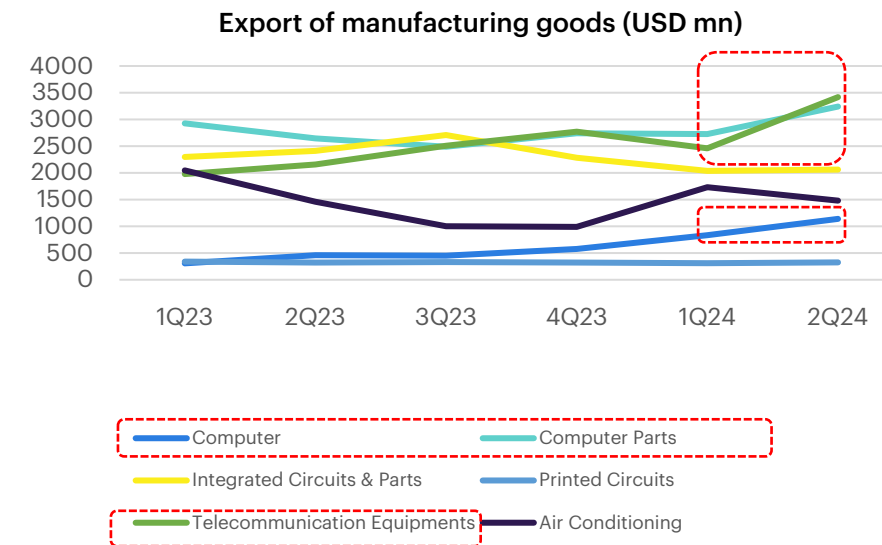
การส่งออก	อัตราการขยายตัว (%YoY)	
	ก.ค. 67	ม.ค.-ก.ค. 67
มูลค่าส่งออกรวม	15.2	3.8
<b>1 ตลาดหลัก (Primary Market)</b>	<b>16.2</b>	<b>4.2</b>
สหรัฐอเมริกา	26.3	13.3
จีน	9.9	0.3
ญี่ปุ่น	-2.5	-6.9
อาเซียน (9)	18.6	3.5
อาเซียนเดิม (5)	17.8	-0.01
CLMV (4)	19.8	8.6
สหภาพยุโรป (27) (ไม่รวมสหราชอาณาจักร)	17.1	6.1
<b>2 ตลาดรอง (Secondary Market)</b>	<b>4.6</b>	<b>4.4</b>
เอเชียใต้	29.5	9.0
อินเดีย	36.0	9.9
ทวีปออสเตรเลีย (25)	-2.8	9.6

Source: MoC

# ส่งออกไทยขยายตัวดีขึ้น แต่ยังเผชิญความเสี่ยงเชิงฤดูกาล และเชิงโครงสร้าง

- เราคาดว่า สินค้าเกษตรส่งออกไทยฟื้นตัวขึ้นจากข้าว ยางพารา ไข่สดและแช่แข็ง แต่ผลไม้สด แช่เย็น และผลไม้แห้งกลับมาหดตัวจากปัจจัยเชิงฤดูกาล ด้านสินค้าอุตสาหกรรมฟื้นตัวขึ้นจากคอมพิวเตอร์ และส่วนประกอบ รวมถึงอุปกรณ์เครื่องโทรศัพท์เป็นหลัก อย่างไรก็ตาม การส่งออกสินค้าสำคัญที่เคยเป็น product champion เช่น แผงวงจรไฟฟ้า และเครื่องปรับอากาศ ชะลอลงต่อเนื่อง ซึ่งส่วนหนึ่งเป็นผลจากการเข้าท่วมตลาดของจีน ขณะที่สินค้าที่มีการเปลี่ยนแปลงเทคโนโลยีชัดเจน เช่น เครื่องยนต์สันดาป ส่งออกลดลงต่อเนื่อง

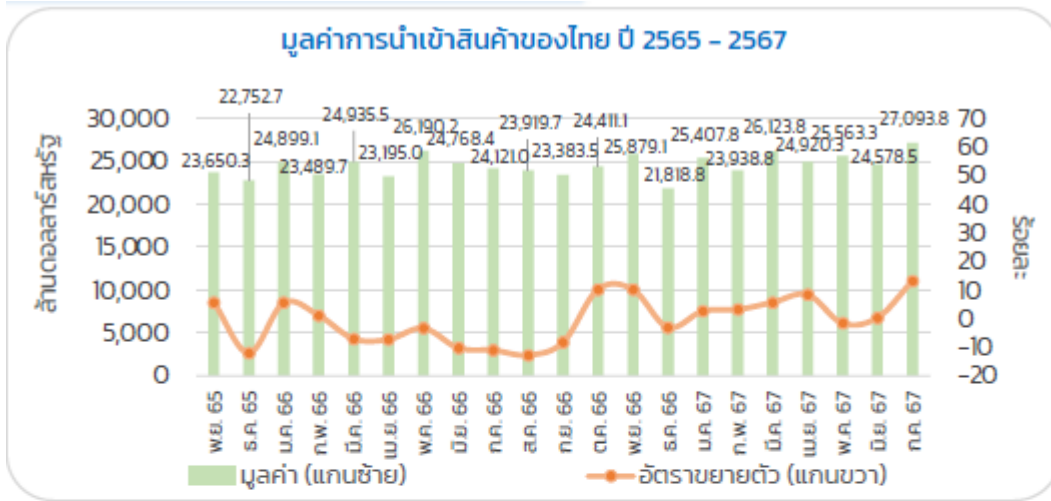
สินค้า	%YoY		สินค้า	%YoY	
	ก.ค. 67	ม.ค. - ก.ค. 67		ก.ค. 67	ม.ค. - ก.ค. 67
ยางพารา	+55.4	+34.1	สินค้าที่เกี่ยวข้องกับน้ำมัน	+28.0	-0.2
ข้าว	+15.6	+43.7	เครื่องคอมพิวเตอร์ อุปกรณ์และส่วนประกอบ	+82.6	+29.7
ไข่สด แช่เย็น แช่แข็ง และแปรรูป	+13.6	+4.5	ผลิตภัณฑ์ยาง	+13.8	-1.6
อาหารทะเลกระป๋องและแปรรูป	+20.4	+6.7	เครื่องโทรศัพท์ อุปกรณ์และส่วนประกอบ	+34.1	+41.5
อาหารสัตว์เลี้ยง	+26.6	+26.6	เครื่องปรับอากาศและส่วนประกอบ	+27.8	-4.4
ไขมันและน้ำมันจากพืชและสัตว์	+308.4	-1.3	รถยนต์ อุปกรณ์และส่วนประกอบ	-12.8	-2.3
ผลไม้สด แช่เย็น แช่แข็ง และแห้ง	-25.9	-8.7	แผงวงจรไฟฟ้า	-8.7	-12.4
ผลิตภัณฑ์มันสำปะหลัง	-6.5	-15.3	อุปกรณ์กึ่งตัวนำ ทรานซิสเตอร์ และไดโอด	-16.6	-11.9
น้ำตาลทราย	-39.1	-37.7	เครื่องยนต์สันดาปภายในแบบลูกสูบและส่วนประกอบ	-15.0	-16.0
เครื่องดื่ม	-10.4	+0.7			



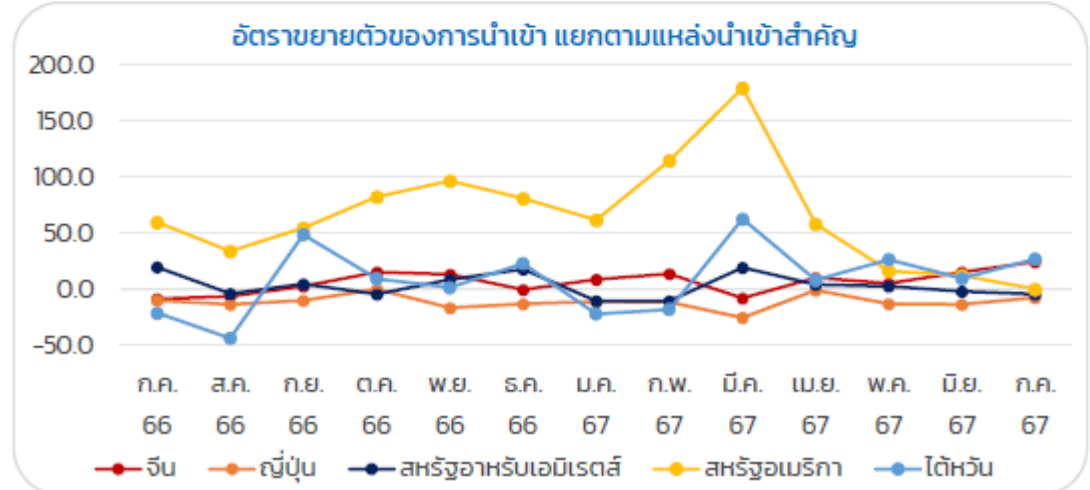
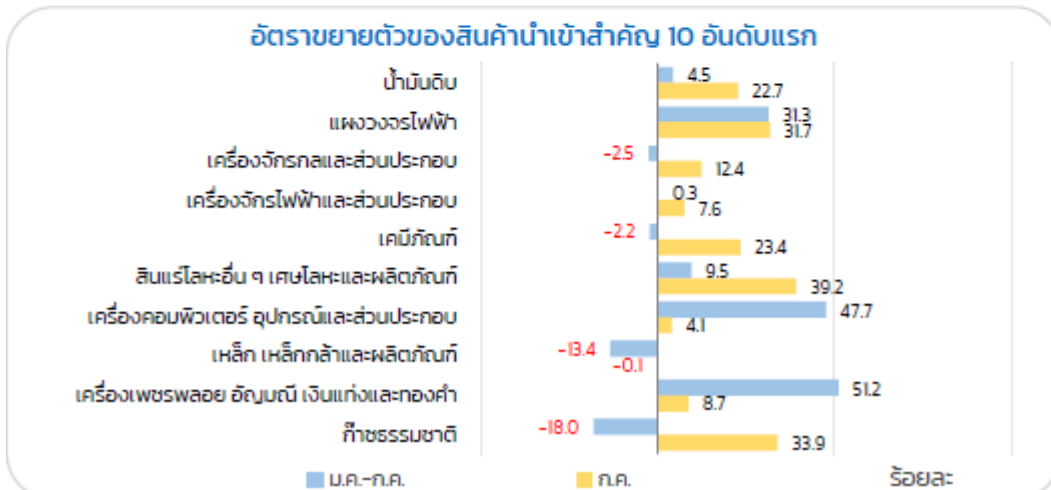
Source: MoC

# การนำเข้ากลับมาขยายตัวอีกครั้ง จากการนำเข้าวัตถุดิบและสินค้าอุปโภคบริโภค

- เมื่อพิจารณาการนำเข้า (+13.1%) พบว่าการนำเข้ายานพาหนะ ลดลง ขณะที่การนำเข้าที่เป็นบวกได้แก่ สินค้าวัตถุดิบและกึ่งสำเร็จรูป และอุปโภคบริโภค รวมถึงสินค้าทุนและเชื้อเพลิง บ่งชี้ว่าการนำเข้าเพื่อผลิตและส่งออก รวมถึงบริโภคในประเทศอาจเริ่มฟื้นตัวในอนาคต ซึ่งนำเข้าที่สูงกว่าการส่งออก ทำให้ไทยขาดดุลการค้าในเดือนนี้



หมวดสินค้า	ก.ค. 67	ม.ค. - ก.ค. 67
การนำเข้ารวม	27,093.8 (+13.1%)	177,626.5 (+4.4%)
สินค้าเชื้อเพลิง	4,881.8 (+22.9%)	30,803.2 (-1.7%)
สินค้าทุน	6,665.9 (+15.1%)	43,772.0 (+9.5%)
สินค้าวัตถุดิบและกึ่งสำเร็จรูป	11,100.9 (+17.8%)	73,510.4 (+8.4%)
สินค้าอุปโภคบริโภค	3,081.4 (+18.1%)	19,998.0 (+4.4%)
สินค้ายานพาหนะและอุปกรณ์การขนส่ง	992.9 (-45.1%)	7,021.9 (-24.7%)
สินค้าอื่น ๆ	370.9 (+5.4%)	2,521.0 (+2.9%)



Source: MoC

Source: MoC  
**Innovest**<sup>x</sup>  
 A Subsidiary of SCBX Group

• Follow us



**Innovestx**

 @innovestx



ผู้จัดทำ

# Macro Making sense

 Innovest<sup>x</sup> Research



ปิยศักดิ์ มานะสินต์  
หัวหน้านักวิจัยเศรษฐกิจ



## Disclaimer

ข้อมูลในรายงานนี้เป็นข้อมูลที่มีการเปิดเผยต่อสาธารณะ ซึ่งนักลงทุนสามารถเข้าถึงได้โดยทั่วไป และเป็นข้อมูลที่เชื่อว่าน่าจะเชื่อถือได้ แต่ทั้งนี้ บริษัทหลักทรัพย์ อินโนเวสต์ เอกซ์ จำกัด (“บริษัท”) มิได้ยืนยันหรือรับรองถึงความถูกต้อง หรือ สมบูรณ์ของข้อมูลดังกล่าวแต่อย่างใด ความคิดเห็นที่ปรากฏอยู่ในรายงานนี้เป็นเพียงการนำเสนอในมุมมองของบริษัท และเป็นความคิดเห็น ณ วันที่ที่ปรากฏในรายงานเท่านั้น ซึ่งอาจเปลี่ยนแปลงได้ภายหลังวันดังกล่าว โดยบริษัทไม่จำเป็นต้องแจ้งให้สาธารณชน หรือนักลงทุนทราบ รายงานนี้จัดทำขึ้นเพื่อเผยแพร่ข้อมูลให้นักลงทุนเท่านั้น บริษัทไม่รับผิดชอบต่อการนำข้อมูลหรือความคิดเห็นใดๆ ไปใช้ในทุกรณี ดังนั้นนักลงทุนจึงควรใช้ดุลพินิจในการพิจารณาตัดสินใจ ก่อนการลงทุน นอกจากนี้ บริษัท และ/หรือ บริษัทในเครือของบริษัทอาจมีส่วนเกี่ยวข้องหรือผลประโยชน์ใดๆ กับบริษัทใดๆ ที่ถูกกล่าวถึงในรายงานนี้ก็ได้

บริษัทหลักทรัพย์ อินโนเวสต์ เอกซ์ จำกัด (“INVX”) เป็นบริษัทย่อยที่บริษัท เอสซีบี เอกซ์ จำกัด (มหาชน) (“เอสซีบี เอกซ์”) เป็นผู้ถือหุ้นรายใหญ่แต่เพียงผู้เดียว และธนาคารไทยพาณิชย์ จำกัด (มหาชน) (“ธนาคารฯ”) เป็นบริษัทย่อยที่เอสซีบี เอกซ์ เป็นผู้ถือหุ้นรายใหญ่ ข้อมูลใด ๆ ที่เกี่ยวข้องกัธนาคารฯ มีวัตถุประสงค์เพื่อใช้ในการเปรียบเทียบเท่านั้น

เอกสารฉบับนี้จัดทำโดย บริษัทหลักทรัพย์ อินโนเวสต์ เอกซ์ จำกัด (“INVX”) ซึ่งมี บริษัท เอสซีบี เอกซ์ จำกัด (มหาชน) (“เอสซีบี เอกซ์”) เป็นผู้ถือหุ้นรายใหญ่ โดยธนาคารไทยพาณิชย์ จำกัด (มหาชน) (“ธนาคารฯ”) ซึ่งเป็นบริษัทย่อยที่เอสซีบี เอกซ์ เป็นผู้ถือหุ้นรายใหญ่ เป็นที่ปรึกษาทางการเงินสำหรับธุรกรรมใด ๆ ของ ทรัสต์เพื่อการลงทุนในสิทธิการเช่าอสังหาริมทรัพย์ แอล เอช โฮเทล ความเห็น ข่าวกวีจัย บกวิเคราะห์ ราคา ข้อความ การคาดการณ์ การประเมิน และ/หรือ ข้อมูลอื่นที่ระบุในเอกสารฉบับนี้ (“ข้อมูล”) มีวัตถุประสงค์เพื่อใช้เป็นข้อมูลทั่วไปเท่านั้น และไม่อาจตีความได้ว่าเป็นการให้คำแนะนำแก่บุคคลใดๆ หรือเป็นการเสนอซื้อ หรือเสนอขาย หรือชักชวนให้เสนอซื้อหรือเสนอขายหลักทรัพย์ โดย INVX และ/หรือกรรมการ พนักงาน และลูกจ้างของ INVX ย่อมไม่ต้องรับผิดชอบต่อความเสียหายใดๆ ทั้งความเสียหายทางตรง ความเสียหายทางอ้อม ความเสียหายจากการผิดสัญญา หรือความเสียหายอันสืบเนื่อง อันเป็นผลมาจากการใช้หรือการ เชื่อถือต่อการใช้ข้อมูล ทั้งนี้ รวมถึงแต่ไม่จำกัดเพียงการสูญเสียผลกำไร นักลงทุนพึงใช้ข้อมูลในเอกสารฉบับนี้ประกอบข้อมูลและความเห็นอื่นๆ รวมถึงพิจารณาของคุณในการตัดสินใจลงทุน ข้อมูลในเอกสารฉบับนี้จัดทำขึ้นจาก แหล่งข้อมูลที่ INVX เห็นว่าน่าเชื่อถือ โดย INVX ไม่รับรองถึงความถูกต้อง สมบูรณ์ และ/หรือ ครบถ้วนของข้อมูลดังกล่าว

INVX สงวนสิทธิในการใช้ดุลพินิจของตนแต่เพียงผู้เดียวในการแก้ไขเพิ่มเติมข้อมูลเป็นครั้งคราวโดยไม่ต้องบอกกล่าว เอกสารฉบับนี้จัดส่งให้แก่เฉพาะบุคคลที่กำหนดเท่านั้น และห้ามมิให้มีการทำซ้ำ ดัดแปลง เผยแพร่ ขยาย จำหน่าย พิมพ์ซ้ำ ส่งต่อ หรือแสวงหาประโยชน์ในเชิงพาณิชย์ไม่ว่าในลักษณะใดๆ เว้นแต่จะได้รับคามยินยอมเป็นลายลักษณ์อักษรจาก INVX ก่อน

การซื้อขายฟิวเจอร์สและออปชั่น (Futures and Options) มีความเสี่ยงสูงที่อาจก่อให้เกิดผลขาดทุนอย่างมีนัยสำคัญ จึงไม่เหมาะสมกับบุคคลทุกคน ทั้งนี้ ก่อนการตัดสินใจซื้อขายฟิวเจอร์สและออปชั่น ท่านควรพิจารณาถึงฐานะทางการเงิน วัตถุประสงค์ในการลงทุน ประสบการณ์ในการลงทุนของท่าน ตลอดจนความเสี่ยงที่ท่านสามารถยอมรับได้อย่างรอบคอบ เนื่องจากมีความเป็นไปได้ที่ท่านอาจสูญเสียเงินลงทุนมากกว่าเงินลงทุนเริ่มแรก ท่านควรพิจารณาถึงความเสี่ยง ทั้งหมดที่อาจเกิดขึ้นจากการซื้อขายฟิวเจอร์สและออปชั่น และท่านควรตัดสินใจลงทุนด้วยตนเอง และ/หรือ ในกรณีที่มีข้อสงสัย ท่านควรขอคำแนะนำจากที่ปรึกษาทางการลงทุน

เอกสารฉบับนี้จัดส่งให้แก่เฉพาะบุคคลที่กำหนด (intended recipient) เท่านั้น และห้ามมิให้ผู้ใดนำข้อมูลในเอกสารฉบับนี้ไปทำซ้ำ ส่งต่อ เผยแพร่ ขยาย จำหน่าย คัดลอก นำออกแสดง หรือนำไปแสวงหาประโยชน์ในเชิงพาณิชย์ ไม่ว่าด้วยวิธีการ ใด ๆ โดยไม่ได้รับอนุญาตเป็นลายลักษณ์อักษรจาก INVX เป็นการล่วงหน้า

© สงวนลิขสิทธิ์ 2565 บริษัทหลักทรัพย์ อินโนเวสต์ เอกซ์ จำกัด

## CG Rating 2023 Companies with CG Rating

### Companies with Excellent CG Scoring

7UP, AAV, ABM, ACE, ACG, ADB, ADD, ADVANC, AEONTS, AF, AGE, AH, AHC, AIRA, AIT, AJ, AKP, AKR, ALLA, ALT, AMA, AMARIN, AMATA, AMATAV, ANAN, AOT, AP, APCO, APCS, ARIP, ARROW, ASEFA, ASK, ASP, ASW, ATP30, AUCTION, AWC, AYUD, B, BA, BAFS, BAM, BANPU, BAY, BBGI, BBIK, BBL, BC, BCH, BCP, BCPG, BDMS, BEC, BEM, BEYOND, BGC, BGRIM, BH, BIZ, BJC, BJCHI, BKI, BLA, BOL, BPP, BRI, BROOK, BRR, BTS, BTW, BWG, BYD, CBG, CENTEL, CFRESH, CHASE, CHEWA, CHG, CHOW, CIMBT, CIVIL, CK, CKP, CM, CNT, COLOR, COM7, COTTO, CPALL, CPAXT, CPF, CPI, CPL, CPN, CPW, CRC, CRD, CSC, CSS, CV, DCC, DDD, DELTA, DEMCO, DMT, DOHOME, DRT, DUSIT, EA, EASTW, ECF, ECL, EE, EGCO, EPG, ERW, ETC, ETE, FE, FLOYD, FN, FPI, FPT, FSX, FVC, GBX, GC, GCAP, GENCO, GFPT, GGC, GLAND, GLOBAL, GPSC, GRAMMY, GULF, GUNKUL, HANA, HARN, HENG, HMPRO, HPT, HTC, ICC, ICHI, ICN, III, ILINK, ILM, IMH, IND, INET, INTUCH, IP, IRC, IRPC, ITC, ITTEL, IVL, JAS, JTS, KBANK, KCC, KCE, KEX, KKP, KSL, KTB, KTC, KTMS, KUMWEL, KUN, LALIN, LANNA, LH, LHFG, LIT, LOXLEY, LPN, LRH, LST, M, MAJOR, MALEE, MATCH, MBK, MC, M-CHAI, MCOT, MEGA, MFC, MFEC, MILL, MINT, MONO, MOONG, MSC, MST, MTC, MTI, NC, NCH, NCL, NDR, NER, NKI, NOBLE, NRF, NTV, NVD, NWR, NYT, OCC, OISHI<sup>1</sup>, ONEE, OR, ORI, OSP, OTO, PAP, PATO, PB, PCSGH, PDG, PDJ, PG, PHOL, PIMO, PJW, PLANB, PLAT, PLUS, PM, POLY, PORT, PPP, PPS, PR9, PRG, PRINC, PRM, PRTR, PSH, PSL, PT, PTC, PTT, PTTEP, PTTGC, Q-CON, QH, QTC, RATCH, RBF, RPH, RS, RT, S, S&J, SA, SABINA, SAK, SAMART, SAMTEL, SAPPE, SAT, SBNEXT, SC, SCB, SCC, SCCC, SCG, SCGP, SCM, SDC, SEAFCO, SEAOL, SECURE, SELIC, SENA, SENX, SFP<sup>2</sup>, SFT, SGC, SGF, SGP, SHR, SICT, SIRI, SIS, SITHAI, SJWD, SKR, SM, SMPC, SMT, SNC, SNNP, SNP, SO, SPALI, SPC, SPCG, SPI, SPRC, SR, SSC, SSF, SSSC, STA, STC, STEC, STGT, STI, SUC, SUN, SUSCO, SUTHA, SVI, SVT, SYMC, SYNEX, SYNTEC, TACC, TAE, TCAP, TCMC, TEAMG, TEGH, TFG, TFMAMA, TGE, TGH, THANA, THANI, THCOM, THIP, THRE, THREL, TIDLOR, TIPH, TISCO, TK, TKN, TKS, TKT, TLI, TM, TMC, TMD, TMT, TNIT, TNITY, TNL, TNR, TOA, TOG, TOP, TPBI, TPCS, TPIPL, TPIPP, TPS, TQM, TQR, TRT, TRUE, TRV, TSC, TSTE, TSTH, TTA, TTB, TTCL, TTW, TURTLE, TVDH, TVH, TVO, TVT, TWPC, UAC, UBE, UBIS, UKEM, UP, UPF, UPOIC, UV, VCOM, VGI, VIBHA, VIH, VL, WACOAL, WGE, WHA, WHAUP, WICE, WINMED, WINNER, XPG, YUASA, ZEN

### Companies with Very Good CG Scoring

2S, A5, AAI, AIE, ALUCON, AMR, APURE, ARIN, AS, ASIA, ASIAN, ASIMAR, ASN, AURA, BR, BSBM, BSRC, BTG, CEN, CGH, CH, CHIC, CI, CIG, CMC, COMAN, CSP, DOD, DPAINT, DV8, EFORL, EKH, ESTAR, EVER, FORTH, FSMART, FTI, GEL, GPI, HEALTH, HUMAN, IFS, INSET, IT, J, JCKH, JDF, JKN, JUBILE, K, KCAR, KGI, KIAT, KISS, KK, KTIS, KWC, KWM, LDC, LEO, LHK, MACO, METCO, MICRO, MK, MVP, NCAP, NOVA, NTSC, PACO, PIN, PQS, PREB, PRI, PRIME, PROEN, PROS, PROUD, PSTC, PTECH, PYLON, RCL, SALEE, SANKO, SCI, SCN, SE, SE-ED, SFLEX, SINGER, SKN, SONIC, SORKON, SPVI, SSP, SST, STANLY, STP, SUPER, SVOA, SWC, TCC, TEKA, TFM, TMILL, TNP, TPLAS, TPOLY, TRC, TRU, TRUBB, TSE, VRANDA, WAVE, WFX, WIJK, WIN, WP, XO

### Companies with Good CG Scoring

24CS, AMANAH, AMARC, AMC, APP, ASAP, BCT, BE8, BIG, BIOTEC, BLESS, BSM, BVG, CAZ, CCET, CHARAN, CHAYO, CHOTI, CITY, CMAN, CMR, CRANE, CWT, DHOUSE, DTCENT, EASON, FNS, FTE, GIFT, GJS, GTB, GTV, GYT, HL, HTECH, HYDRO, IIG, INGRS, INSURE, IRCP, ITD, ITNS, JCK, JMT, JR, JSP, KBS, KGEN, KJL, L&E, LEE, MASTER, MBAX, MEB, MENA, META, MGT, MITSIB, MJD, MOSHI, MUD, NATION, NNCL, NPK, NSL, NV, OGC, PAF, PCC, PEACE, PICO, PK, PL, PLANET, PLE, PMTA, PPM, PRAKIT, PRAPAT, PRECHA, PRIN, PSG, RABBIT, READY, RJH, RSP, RWI, S11, SAAM, SAF, SAMCO, SAWAD, SCAP, SCP, SIAM, SKE, SKY, SMART, SMD, SMIT, SOLAR, SPA, STECH, STPI, SVR, TC, TCCC<sup>3</sup>, TEAM, TFI, TIGER, TITLE, TKC, TMI, TNH, TPA, TPAC, TRITN, UBA, UMI, UMS, UTP, VARO, VPO, W, WARRIX, WORK, WPH, YONG, ZIGA

### Corporate Governance Report

The material contained in this publication is for general information only and is not intended as advice on any of the matters discussed herein. Readers and others should perform their own independent analysis as to the accuracy or completeness or legality of such information. The Thai Institute of Directors, its officers, the authors and editor make no representation or warranty as to the accuracy, completeness or legality of any of the information contained herein. By accepting this document, each recipient agrees that the Thai Institute of Directors Association, its officers, the authors and editor shall not have any liability for any information contained in, or for any omission from, this publication.

The survey result is as of the date appearing in the Corporate Governance Report of Thai Listed Companies. As a result, the survey result may be changed after that date. InnovestX Securities Company Limited does not conform nor certify the accuracy of such survey result.

To recognize well performers, the list of companies attaining "Good", "Very Good" and "Excellent" levels of recognition (Not including listed companies qualified in the "no announcement of the results" clause from 1 January 2022 to 31 October 2023) is publicized.

<sup>1</sup>OISHI was voluntarily delisted from the Stock Exchange of Thailand, effectively on September 6, 2023

<sup>2</sup>SFP was voluntarily delisted from the Stock Exchange of Thailand, effectively on July 19, 2023

<sup>3</sup>TCCC was voluntarily delisted from the Stock Exchange of Thailand effectively on August 25, 2023

## Anti-corruption Progress Indicator

### Certified (ได้รับรางวัล)

2S, AAI, ADVANC, AE, AF, AH, AI, AIE, AIRA, AJ, AKP, AMA, AMANAH, AMATA, AMATAV, AP, APCO, AS, ASIAN, ASK, ASP, AWC, AYUD, B, BAFS, BAM, BANPU, BAY, BBGI, BBL, BCH, BCP, BCPG, BE8, BEC, BEYOND, BGC, BGRIM, BLA, BPP, BRR, BSBM, BTC, BTS, BWG, CEN, CENTEL, CFRESH, CGH, CHEWA, CHOTI, CHOW, CIG, CIMBT, CM, CMC, COM7, CPALL, CPAXT, CPF, CPI, CPL, CPN, CPW, CRC, CSC, DCC, DELTA, DEMCO, DIMET, DOHOME, DRT, DUSIT, EA, EASTW, ECF, EGCO, EP, EPG, ERW, ESTAR, ETC, ETE, FNS, FPI, FPT, FSMART, FTE, GBX, GC, GCAP, GEL, GFPT, GGC, GJS, GPI, GPSC, GSTEEL, GULF, GUNKUL, HANA, HARN, HENG, HMPRO, HTC, ICC, ICHI, IFS, III, ILINK, ILM, INET, INOX, INSURE, INTUCH, IRPC, ITTEL, IVL, JAS, JKN, JR, JTS, KASET, KBANK, KBS, KCAR, KCE, KGEN, KGI, KKP, KSL, KTB, KTC, L&E, LANNA, LHFG, LHK, LPN, LRH, M, MAJOR, MALEE, MATCH, MBAX, MBK, MC, MCOT, META, MFC, MFEC, MILL, MINT, MONO, MOONG, MSC, MST, MTC, MTI, NATION, NCAP, NEP, NKI, NOBLE, NRF, NWR, OCC, OGC, OR, ORI, PAP, PATO, PB, PCSGH, PDG, PDJ, PG, PHOL, PIMO, PK, PL, PLANB, PLANET, PLAT, PM, PPP, PPM, PPS, PR9, PREB, PRG, PRINC, PRM, PROS, PSH, PSL, PSTC, PT, PTECH, PTG, PTT, PTTEP, PTTGC, PYLON, Q-CON, QH, QLT, QTC, RABBIT, RATCH, RML, RS, RWI, S&J, SAAM, SABINA, SAK, SAPPE, SAT, SC, SCC, SCCC, SCG, SCGP, SCM, SCN, SEAOL, SE-ED, SELIC, SENA, SGC, SGP, SIRI, SITHAI, SKR, SMIT, SMK, SMPC, SNC, SNP, SORKON, SPACK, SPALI, SPC, SPI, SPRC, SRICHA, SSF, SSP, SSSC, SST, STA, STGT, STOWER, SUSCO, SVI, SYMC, SYNTEC, TAE, TAKUNI, TASCOT, TCAP, TCMC, TFG, TFI, TFMAMA, TGE, TGH, THANI, THCOM, THIP, THRE, THREL, TIDLOR, TIPCO, TISCO, TKS, TKT, TMD, TMILL, TMT, TNITY, TNL, TNP, TNR, TOG, TOP, TOPP, TPA, TPCS, TRT, TRU, TSC, TSI, TSTE, TSTH, TTA, TTB, TTCL, TU, TVDH, TVO, TWPC, UBE, UBIS, UEC, UKEM, UOBKH, UV, VCOM, VGI, VIH, WACOAL, WHA, WHAUP, WICE, WIJK, XO, YUASA, ZEN, ZIGA

### Declared (ประกาศเจตนา)

ACE, ADB, ALT, AMC, ASW, BLAND, BTG, BYD, CAZ, CBG, CV, DEXON, DMT, EKH, FSX, GLOBAL, GREEN, ICN, IHL, ITC, J, JMART, JMT, LEO, LH, MENA, MITSIB, MODERN, NER, NEX, OSP, PEER, PLUS, POLY, PQS, PRIME, PROEN, PRTR, RBF, RT, SA, SANKO, SCB, SENX, SFLEX, SIS, SKE, SM, SVOA, TBN, TEGH, TIPH, TKN, TPAC, TPLAS, TQM, TRUE, W, WPH, XPG

### N/A

24CS, 3K-BAT, A, A5, AAV, ABM, ACAP, ACC, ACG, ADD, ADVICE, AEONTS, AFC, AGE, AHC, AIT, AJA, AKR, AKS, ALL, ALLA, ALPHAX, ALUCON, AMARC, AMARIN, AMR, ANAN, ANI, AOT, APCO, APEX, APO, APP, APURE, AQUA, ARIN, ARIP, ARROW, ASAP, ASEFA, ASIA, ASIMAR, ASN, ATP30, AU, AUCTION, AURA, B52, BA, BBIK, BC, BCT, BDMS, BEAUTY, BEM, BGT, BH, BIG, BIOTEC, BIS, BIZ, BJC, BJCHI, BKD, BKGI, BKIH, BLC, BLESS, BLISS, BM, BOL, BPS, BR, BRI, BROCK, BSM, BSRC, BTNC, BTW, BUI, BVG, CCET, CCP, CEYE, CFARM, CGD, CH, CHAO, CHARAN, CHASE, CHAYO, CHG, CHIC, CHO, CI, CITY, CIVIL, CK, CKP, CMAN, CMO, CMR, CNT, COCOCO, COLOR, COMAN, CPANEL, CPH, CPR, CPT, CRANE, CRD, CREDIT, CSP, CSR, CSS, CTW, CWT, D, DCON, DDD, DHOUSE, DITTO, DOD, DPAINT, DTCENT, DTCI, DV8, EASON, ECL, EE, EFORL, EMC, ETL, EURO, EVER, F&D, FANCY, FE, FLOYD, FM, FMT, FN, FORTH, FTI, FVC, GABLE, GENCO, GFC, GIFT, GL, GLAND, GLOCON, GLORY, GRAMMY, GRAND, GSC, GTB, GTV, GYT, HEALTH, HFT, HL, HPT, HTECH, HUMAN, HYDRO, I2, IIG, IMH, IND, INGRS, INSET, IP, IRC, IRCP, IT, ITD, ITNS, ITTHI, JAK, JCK, JCKH, JCT, JDF, JPARK, JSP, JUBILE, K, KAMART, KC, KCC, KCG, KCM, KDH, KEX, KIAT, KISS, KJL, KK, KKC, KLINIQ, KOOL, KTIS, KTMS, KUMWEL, KUN, KWC, KWI, KWM, KYE, LALIN, LDC, LEE, LIT, LOXLEY, LPH, LST, LTS, MAGURO, MANRIN, MASTER, MATI, MCA, M-CHAI, MCS, MDX, MEB, MEGA, METCO, MGC, MGI, MGT, MICRO, MIDA, MJD, MK, ML, MORE, MOSHI, MTW, MUD, MVP, NAM, NAT, NC, NCH, NCL, NCP, NDR, NEO, NETBAY, NEW, NEWS, NFC, NL, NNCL, NOK, NOVA, NPK, NSL, NTSC, NTV, NUSA, NV, NVD, NYT, OHTL, ONEE, ORN, PACO, PAF, PANEL, PCC, PEACE, PERM, PF, PHG, PICO, PIN, PJW, PLE, PLT, PMTA, POLAR, PORT, PPM, PRAKIT, PRAPAT, PRECHA, PRI, PRIN, PRO, PROUD, PSG, PSP, PTC, PTL, QTCG, RAM, RCL, READY, RICHY, RJH, ROCK, ROCTEC, ROH, ROJNA, RP, RPC, RPH, RSP, S, S11, SABUY, SAF, SAFARI, SAFE, SALEE, SAM, SAMART, SAMCO, SAMTEL, SAUCE, SAV, SAWAD, SAWANG, SBNEXT, SCAP, SCGD, SCI, SCL, SCP, SDC, SE, SEAFCO, SECURE, SFT, SGF, SHANG, SHR, SIAM, SICT, SIMAT, SAAGER, SINO, SISB, SJWD, SK, SKN, SKY, SLM, SLP, SMART, SMD, SMT, SNNP, SO, SOLAR, SONIC, SPA, SPCG, SPG, SPREME, SPVI, SQ, SR, SRS, SSC, STANLY, STARK, STC, STEC, STECH, STHAI, STI, STP, STX, SUC, SUN, SUPER, SUTHA, SVR, SVT, SWC, SYNEX, TACC, TAN, TAPAC, TC, TCC, TCJ, TCOAT, TEAM, TEAMG, TEKA, TERA, TFM, TGPRO, TH, THAI, THANA, THE, THG, THUMUI, TIGER, TITLE, TK, TKC, TLI, TM, TMC, TMI, TMW, TNIT, TNH, TNPC, TOA, TPBI, TPCH, TPIPL, TPIPP, TPL, TPOLY, TPP, TPS, TQR, TR, TRC, TRITN, TRP, TRUBB, TRV, TSE, TTI, TTT, TTW, TURTLE, TVH, TVT, TWP, TWZ, TYCN, UAC, UBA, UMI, UMS, UNIQ, UP, UPF, UPOIC, UREKA, UTP, UVAN, VARO, VIBHA, VL, VNG, VPO, VRANDA, WARRIX, WAVE, WELL, WFX, WGE, WIN, WINDOW, WINMED, WINNER, WORK, WORLD, WP, YGG, YONG, ZAA

### Explanations

Companies participating in Thailand's Private Sector Collective Action Coalition Against Corruption programme (Thai CAC) under Thai Institute of Directors (as of November 1, 2023) are categorised into: companies that have declared their intention to join CAC, and companies certified by CAC.