

วันที่ 26 มีนาคม 2568

GLOBAL Morning Routine

 Innovest^x Research





MARKET color

บทสรุป

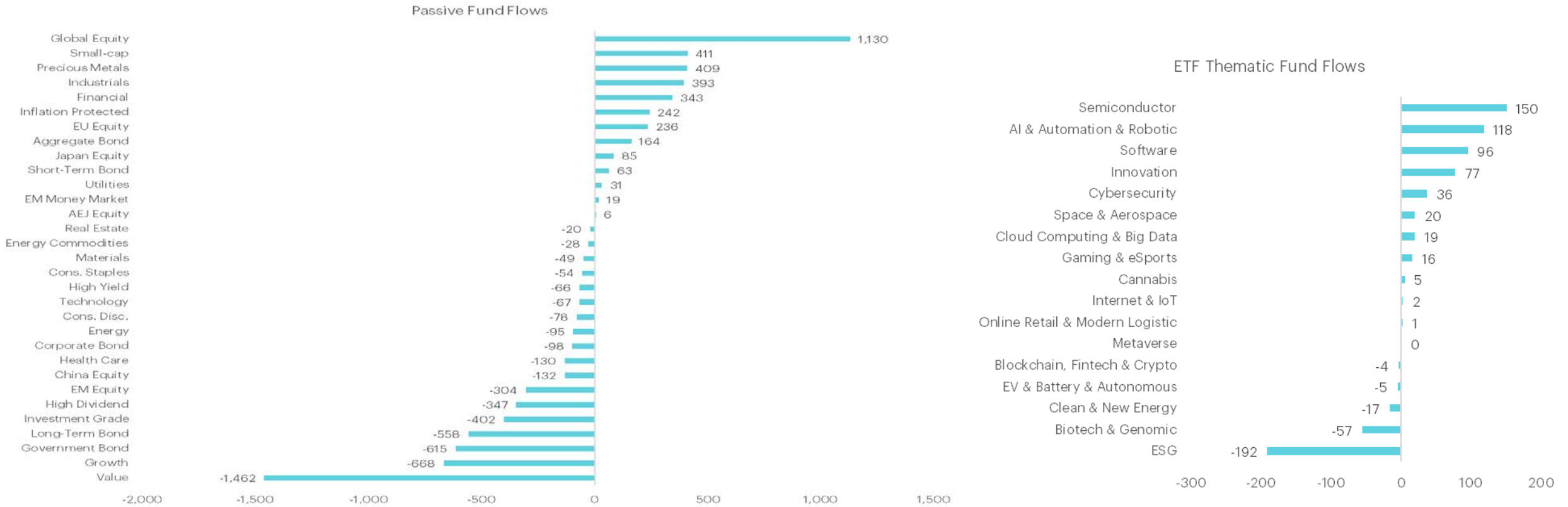
- ตลาดหุ้นทั่วโลกปรับตัวเพิ่มขึ้น หลังยังคงได้รับแรงหนุนจาก ปธน.ทรัมป์ ส่งสัญญาณว่าบางประเทศอาจได้รับการยกเว้นภาษีบางส่วนก่อนเส้นตายวันที่ 2 เมษายน 2025 แม้ด้านดัชนีเชื่อมั่นผู้บริโภคของสหรัฐฯ ลดลงสู่ระดับต่ำสุดในรอบ 4 ปี ด้านตลาดหุ้นฮ่องกงปรับตัวลงแรงนำโดยกลุ่มเทคโนโลยีที่มีความกังวลด้านการลงทุน AI และการระดมทุนในระดับสูง
- กระแสเงินในวันที่ 24 มี.ค. 2025 พบว่า 1) กระแสเงินในตราสารหนี้ผันผวน 3) มีแรงซื้อในตลาดยุโรปจากแนวโน้มลดดอกเบี้ยของ ECB ต่อเนื่องและมาตรการสนับสนุนเศรษฐกิจของรัฐบาลใหม่ เยอรมนี รวมถึงราคาพลังงานที่ลดลง 4) กระแสเงินในกลุ่มเทคโนโลยีผันผวน มีแรงขายในภาพรวมแต่เริ่มเห็นแรงเก็งกำไรในกลุ่ม Semiconductor 5) มีแรงซื้อในหุ้นขนาดเล็ก กลุ่มการเงินและกลุ่มสินค้าอุตสาหกรรมมองเป็นท่าทีของ ปธน.ทรัมป์ที่จะไม่ขึ้นภาษีมากอย่างที่ตลาดกังวล 6) มีแรงซื้อในโลหะมีค่ามองเป็นเรื่องการลดความเสี่ยงจากปัจจัยภายนอกและเป็นผลของปัจจัยเชิงเทคนิค
- TSLA ได้รับ sentiment ลบหลัง 1) ยอดขายอ่อนแอในยุโรปผลกระทบจากการแข่งขันและแรงซื้อที่อ่อนแอ 2) คู่แข่งในกลุ่ม Robotaxi มีการพัฒนาเพิ่มขึ้นทำให้บริษัทตามหลัง ซึ่งทำให้ในระยะสั้น เรามองว่าราคาหุ้นยังมีความผันผวนได้จากปัจจัยพื้นฐานที่ยังไม่ได้สดใส ขณะที่ใครรับความเสี่ยงได้สูง เรายังคงแนะนำเก็งกำไรเป็นรอบๆ จากราคาที่ปรับลงมาแรง
- JPM ประกาศข้อตกลงกับ AFRM เพื่อนำเสนอบริการ Buy Now, Pay Later ให้กับเครือข่ายร้านค้าของธนาคารในแพลตฟอร์ม Chase ซึ่งเราประเมินว่า AFRM กำลังมองหาแหล่งรายได้และฐานลูกค้าใหม่ที่จะมาชดเชยดีลลูกค้าหลักอย่าง WMT ที่ในช่วงที่ผ่านมายกเลิกดีลและจับมือกับ Klarna Group แทน ซึ่งภาพนี้มีส่วนทำให้ในระยะสั้น AFRM มีแรงกดดันจากการแข่งขันที่เพิ่มขึ้น
- หุ้นเทคโนโลยีจีน ร่วงลงอย่างหนัก 9% จากระดับสูงสุดเนื่องจากผลประกอบการที่ขาดความเซอร์ไพรส์เชิงบวกและการระดมทุนขนาดใหญ่ คล้ายในปี 2015 แต่โอกาสเกิดฟองสบู่ชั่วคราวมีน้อย ประเมินการปรับตัวลงนี้ เป็นผลมาจากความกังวลด้านการ Monetization จากการลงทุนด้าน AI แนะนำติดตามแนวโน้มผลประกอบการของผู้ที่ทำ AI Server ในไต้หวันอย่าง TSMC และ Hon Hai
- Kuaishou Technology เผยงบ 4Q24 ที่ใกล้เคียงคาดการณ์ รวมถึงประกาศเตรียมลงทุนใน AI เพิ่ม คาดจะกระทบต่ออัตรากำไรสุทธิประมาณ 1-2% ในปีนี้ แนะนำ Alibaba กับ Tencent ที่มีความสามารถในการทำกำไรและการแข่งขันที่ดีกว่า Haidilao เผยรายได้รวมต่ำกว่าคาดการณ์ แต่กำไรสุทธิสูงกว่าคาดการณ์ จากการควบคุมต้นทุน มองได้ประโยชน์การกระตุ้นการบริโภค ช่วยหนุนงบ 2025
- **เราประเมินว่าตลาดยังคงมีความผันผวนจากความเสี่ยงเศรษฐกิจและสงครามการค้า อย่างไรก็ตามนโยบายทรัมป์ที่มีผลกระทบจำกัดและ Target ที่ชัดเจนช่วยผ่อนคลายความกังวลตลาดในระยะสั้นได้ นอกจากนี้ผลประกอบการของบริษัทจดทะเบียนที่ดีกว่าคาดยังเป็นปัจจัยสนับสนุนตลาดได้ ในภาพรวมเรายังแนะนำ 1) เราแนะนำ MSFT (\$506) ที่ปัจจัยพื้นฐานแกร่งและราคาปรับตัวลงอยู่ในระดับน่าสนใจ 2) Haier Smart Home (36 HKD) ที่คาดว่างบ 4Q24 ดีและมีแนวโน้มดีใน FY25 ดีหลังยังมีแรงหนุนจากนโยบายสนับสนุนของทางการจีน**

สรุปผลตอบแทนรายสินทรัพย์

	Stock		Bond		Currency		Commodities	Price	%Chg DoD	Sector	%Chg DoD	Crypto Assets	%Chg DoD
	Index	(Local currency)	10-year Yield	%DoD (bps)	(vs USD)	%DoD							
Thailand	1,184.9	-0.4%	2.1	2.7	33.9	0.2%	Natural Gas	3.8	-1.9%	REIT	-1.0%	Litecoin	-1.9%
Singapore	3,954.5	0.5%	2.8	5.2	1.3	-0.2%	Corn	457.8	-1.5%	Healthcare	-0.8%	Ethereum	-1.0%
Malaysia	1,513.6	0.7%	3.8	0.2	4.4	0.0%	Rice	13.2	-1.3%	Utilities	-0.8%	Binance Coin	-0.9%
Indonesia	6,235.6	1.2%	7.2	2.2	16,595.0	0.2%	Aluminium	2,588.2	-0.9%	Real Estate	-0.7%	Polkadot	-0.6%
Philippines	6,159.9	-0.5%	5.2	-2.5	57.6	0.5%	Wheat	543.3	-0.9%	Cons Staples	-0.6%	XRP	-0.3%
Vietnam	1,331.9	0.1%	3.0	0.0	25,630.0	0.0%	Soybean meal	295.1	-0.8%	Materials	0.3%	TRON	-0.2%
India	33,761.0	-0.4%	6.7	0.5	85.8	0.1%	Baltic Dry Index	1,642.0	-0.6%	Industrials	0.3%	Bitcoin	0.0%
China	3,370.0	0.0%	1.8	-1.1	7.3	0.0%	Soybean	1,001.8	-0.5%	IT	0.3%	Bitcoin Cash	0.2%
Hong Kong	23,344.3	-2.3%	3.3	0.6	7.8	0.0%	Palm oil	4,564.0	-0.5%	Cons Disc	0.4%	Cardano	1.5%
Japan	37,780.5	0.5%	1.6	3.9	149.9	-0.5%	Cotton	65.1	-0.4%	Energy	0.5%	Chainlink	1.5%
South Korea	2,615.8	-0.6%	2.8	-0.2	1,463.2	-0.4%	Oil - Brent	73.0	0.0%	Financials	0.6%	Solana	1.9%
Taiwan	22,273.2	0.8%	1.6	0.0	33.1	0.1%	Gold	3,020.1	0.3%	ICT	1.0%	Dogecoin	2.3%
Australia	8,166.7	0.1%	4.5	1.9	1.6	-0.3%	EU Coal	103.5	0.4%			Polygon	3.1%
UK	8,663.8	0.3%	4.8	4.0	0.8	-0.2%	Rubber	355.4	1.3%		%Chg DoD	Avalanche	8.7%
Germany	23,109.8	1.1%	2.8	2.7	1.8	0.1%	Sugar	19.5	1.3%	Style/Basket		Cronos	10.4%
France	8,108.6	1.1%	3.4	1.3	6.1	0.1%	Coffee	398.6	1.3%	Defensive	-0.3%		
Switzerland	13,013.2	0.1%	0.7	-0.8	0.9	-0.1%	EU Gas	42.4	1.4%	Small	-0.2%	ETF	%Chg DoD
Italy	39,385.0	1.1%	3.9	2.2	1,794.3	0.1%	Silver	33.7	2.2%	Domestic	0.0%	Thematics	
Spain	13,484.3	1.2%	3.4	1.6	154.2	0.1%	Copper	518.3	2.3%	High Dividend	0.1%	Genomic	-2.5%
Greece	1,726.5	Closed	3.6	1.0	315.8	0.1%				Commodities	0.1%	EV	-1.1%
US	5,776.7	0.2%	4.3	-2.1	104.2	-0.1%	Fixed Income		%Chg DoD	Growth	0.1%	Semiconductor	-0.4%
Canada	25,339.5	0.1%	3.1	1.4	1.4	-0.3%				Asset Sensitive	0.1%	Innovation	-0.1%
Mexico	53,203.3	1.0%	6.3	-1.6	20.0	0.1%	Global Investment Grade		-0.5%	High Beta	0.3%	ESG	0.2%
Brazil	132,067.7	0.6%	10.5	0.0	5.7	-1.1%	Thai Govt bond - 10yr		-0.4%	Global Cyclical	0.3%	Metaverse	0.4%
Argentina	2,487,679.9	2.2%	7.6	-6.0	1,070.6	0.2%	Global HY		0.1%	Large	0.3%	Cloud & Big Data	0.8%
World		0.3%					U.S. Treasury		0.1%	Value	0.3%	Cybersecurity	0.8%
DM		0.2%					Global Treasury		0.1%	Low vol	0.4%	Clean Energy	0.9%
EM		-0.6%					Global Inflation-linked		0.2%	Rate Sensitive	0.6%	Gaming	1.0%

Source: Bloomberg, InnovestX

ท่าทีของ ปรน.ทรมปีต่อบริบายภาชีผอนคลายลง

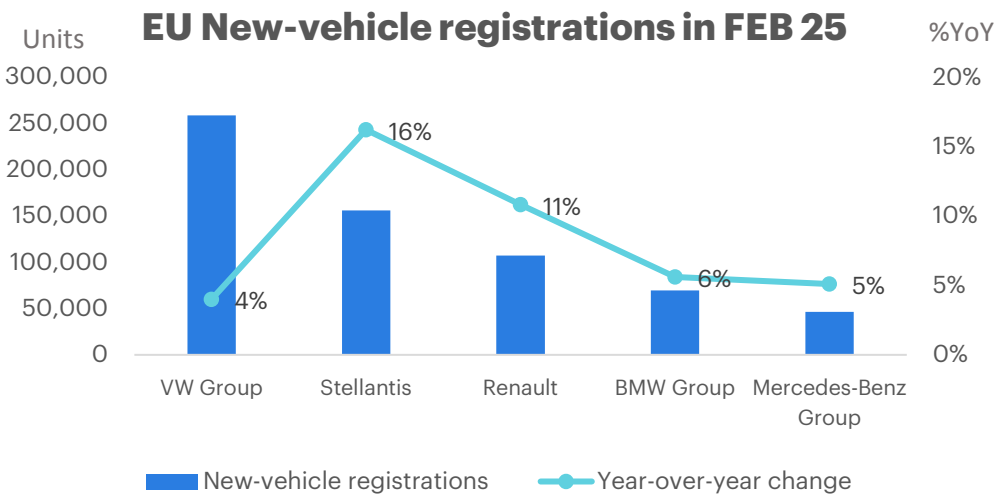
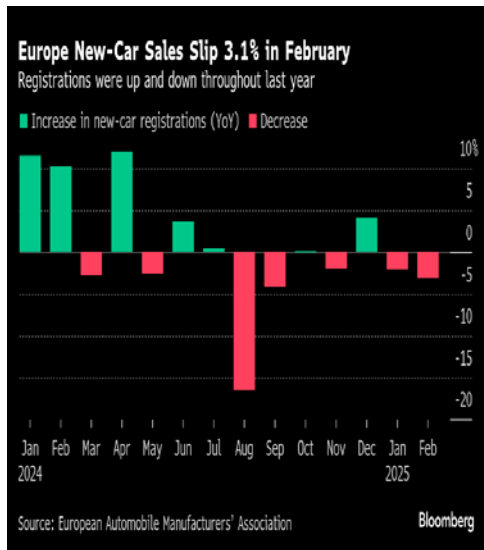
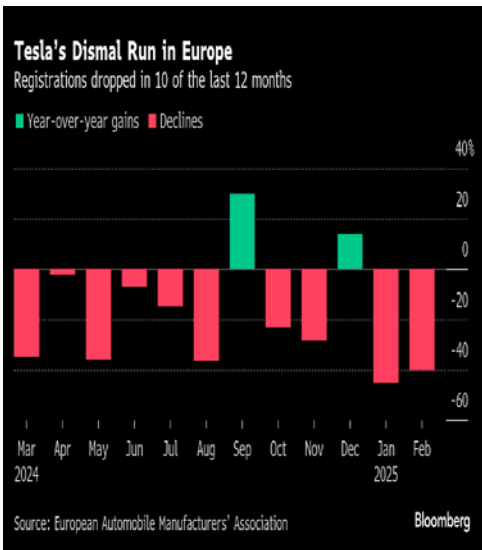


Source: Bloomberg, InnovestX

กระแสเงินในวันที่ 24 มี.ค. 2025 พบว่า 1) กระแสเงินในตราสารหนี้ผันผวน มีแรงขายในตราสารหนี้ระยะยาวและซื้อในตราสารหนี้ป้องกันเงินเฟ้อซึ่งว่าตลาดกังวลกับแนวโน้มเงินเฟ้อจากนโยบายภาษีของสหรัฐฯ 2) กระแสเงินในตลาดหุ้นจีนมีความผันผวน เห็นแรงขายทำกำไรในตลาดหุ้นจีนหลังประกาศผลประกอบการที่ดีกว่าที่คาดและราคาปรับตัวเพิ่มขึ้นแรงก่อนหน้านี้ 3) มีแรงซื้อในตลาดยุโรปจากแนวโน้มลดดอกเบี้ยของ ECB ต่อเนื่องและมาตรการสนับสนุนเศรษฐกิจของรัฐบาลใหม่เยอรมนี รวมถึงราคาพลังงานที่ลดลง 4) กระแสเงินในกลุ่มเทคโนโลยีผันผวน มีแรงขายในภาพรวมแต่เริ่มเห็นแรงเก็งกำไรในกลุ่ม Semiconductor 5) มีแรงซื้อในหุ้นขนาดเล็ก กลุ่มการเงินและกลุ่มสินค้าอุตสาหกรรมมองเป็นท่าทีของ ปรน.ทรมปีที่จะไม่ขึ้นภาษีมากอย่างที่ตลาดกังวล 6) มีแรงซื้อในโลหะมีค่ามองเป็นเรื่องการลดความเสี่ยงจากปัจจัยภายนอกและเป็นผลของปัจจัยเชิงเทคนิค

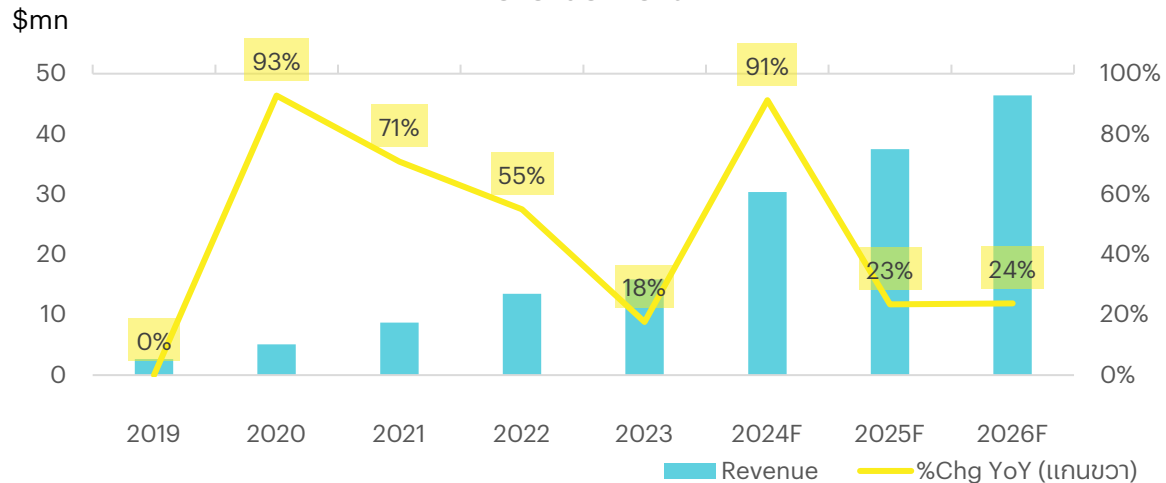
TSLA ธุรกิจหลัก EV ยังไม่ฟื้น...ธุรกิจใหม่มีการแข่งขันเพิ่มขึ้น

- Tesla ธุรกิจ EV ยังอ่อนแอ รวมถึงธุรกิจใหม่อย่าง Robotaxi ดูมีแรงกดดันจากการแข่งขันที่เพิ่มขึ้น
- Tesla มียอดจดทะเบียนรถยนต์ในยุโรปเดือนก.พ.ลดลง 40% ส่วนทางยอดขายรถยนต์ไฟฟ้าในในตลาดหลักยุโรปที่โตกว่า 30% ทั้งเยอรมนี 31%, อิตาลี 38% และสหราชอาณาจักร 42% และนำโดยแบรนด์ Volkswagen
- ภาพรวมนี้ทำให้ยอดขายของ Tesla ลดลง 43% ในช่วงสองเดือนแรกของปีนี้ แม้ว่ายอดขายจดทะเบียนรถยนต์ไฟฟ้า (EV) ทั้งหมดอุตสาหกรรมจะเพิ่มขึ้น 31%
- นอกจากนี้ในฝั่ง Robotaxi ดูเหมือน Peers จะมีพัฒนาการเชิงบวกเพิ่มขึ้น โดย **1) Mobileye** ร่วมมือกับ Volkswagen พัฒนาระบบช่วยเหลือผู้ขับขี่ขั้นสูง (ADAS) สำหรับรถยนต์รุ่น MQB ในอนาคต **2) Lyft** มีแผนเปิดตัวให้บริการ Robotaxi ภายในปีนี้ รวมถึง Engine Capital เข้าซื้อหุ้นบริษัทเพื่อผลักดันแผนเชิงกลยุทธ์ **3) Waymo** เผยแผนการขยายบริการ Robotaxi ผ่านแอปฯ Waymo One ไปยังกรุงวอชิงตัน ดี.ซี. ภายในปี 26 โดยปัจจุบันให้บริการในหลายรัฐ เช่น LA Austin และให้บริการกว่า 200,000 เที่ยวต่อสัปดาห์
- เราประเมินว่าสองประเด็นนี้ 1) ยอดขายอ่อนแอในยุโรปผลกระทบจากการแข่งขันและแรงซื้อที่อ่อนแอ 2) Robotaxi ที่เปิดตัวช้าและตามหลังคู่แข่ง ยังคงเป็น sentiment ลบต่อ Tesla ซึ่งจะเห็นได้ว่าในช่วงที่ผ่านมา ราคาหุ้นรับรู้และปรับตัวลงไปพอสมควร แต่ด้วยแรงกดดันที่ดำเนินอยู่ ทำให้เราเชื่อว่าราคาหุ้นยังผันผวนได้
- ในระยะถัดไป เราแนะนำติดตาม 1) แนวโน้มธุรกิจ Robotaxi และ FSD ที่ควรเปิดตัวได้ใน FY25 ตามเป้าที่บริษัทให้ไว้ 2) แอปฯ Robotaxi และเทคโนโลยีที่สามารถครอบคลุมระบบนิเวศน์และมีประสิทธิภาพเหนือคู่แข่งได้หรือไม่
- ระยะสั้น เรามองว่าราคาหุ้นยังมีความผันผวนได้จากปัจจัยพื้นฐานที่ยังไม่ได้สดใส แต่ 1) พัฒนาการเชิงบวกจากธุรกิจใหม่ เช่น Robotaxi FSD ดูมีภาพดีขึ้นแม้จะตามหลังคู่แข่ง 2) PE ปัจจุบันอยู่ที่ 84.5x ขณะที่ค่าเฉลี่ย PE ในช่วง 5 ปี 116.2x ด้วยภาพนี้ทำให้เรามองว่ายังเก็งกำไรสั้นๆได้ โดยแนะนำแนวรับที่ 258 และ 248 ตามลำดับ ขณะที่แนวต้านอยู่ที่ 300 และ 310 ตามลำดับ

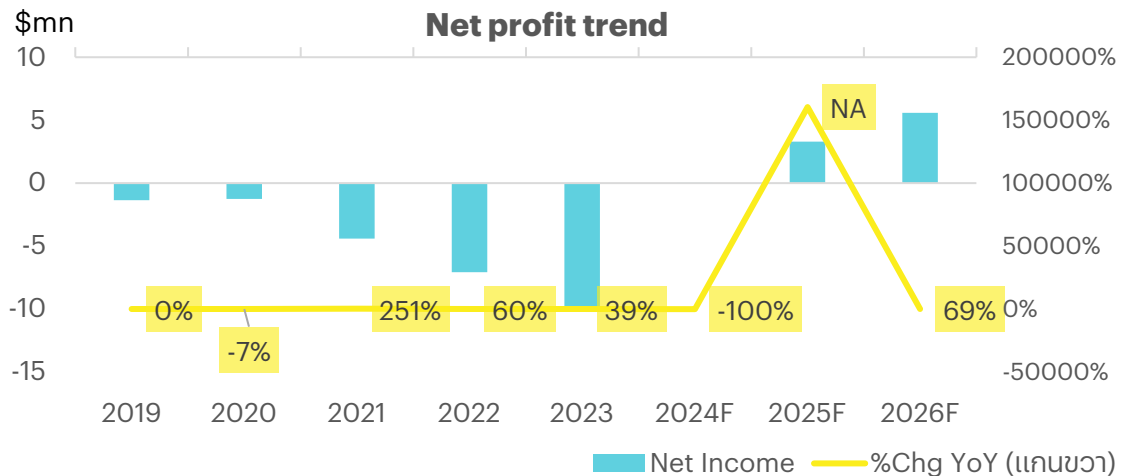


JPM ร่วมมือ AFRM นำเสนอ Buy Now, Pay Later ให้ลูกค้าธนาคาร

Revenue Trend



Net profit trend



- JPMorgan Chase & Co. ประกาศข้อตกลงกับ Affirm (AFRM) เพื่อนำเสนอบริการ Buy Now, Pay Later ให้กับเครือข่ายร้านค้าของธนาคารในแพลตฟอร์ม Chase ของ JPM
- แพลตฟอร์ม Chase จะสามารถเสนอสินเชื่อผ่อนชำระของ Affirm สำหรับการซื้อสินค้าที่มีมูลค่าตั้งแต่ 35 ถึง 30,000 ดอลลาร์ โดยมีระยะเวลาการชำระเงินตั้งแต่ 30 วันถึง 60 เดือน
- ขณะที่เครือข่ายร้านค้าของธนาคารคือกลุ่มร้านค้าปลีกในสหรัฐฯ ซึ่งรวมถึงกลุ่มร้านค้าขนาดเล็กและขนาดกลาง (SMB)
- เราประเมินว่า AFRM กำลังมองหาแหล่งรายได้และฐานลูกค้าใหม่ที่จะมาชดเชยดีลลูกค้าหลักอย่าง WMT ที่ในช่วงเดือนที่ผ่านมาคู่แข่งรายใหม่อย่าง Klarna Group ได้ดีลทำพาร์ทเนอร์ชิปแทนทำให้ AFRM สูญเสียสัดส่วนรายได้ในส่วนนั้นไป ซึ่งคิดเป็นประมาณ 5% ของปริมาณสินค้าทั้งหมด และประมาณ 2% ของรายได้จากการดำเนินงานใน 2H24
- นอกจากนี้ JPMorgan ได้ทำข้อตกลงที่คล้ายกันกับ Klarna เมื่อเดือนที่แล้วเช่นเดียวกัน
- ระวัง การแข่งขันในตลาด Buy Now, Pay Later เพิ่มขึ้นจากการเข้าสู่ตลาดสหรัฐฯของ Klarna Group ซึ่งมีส่วนกดดันให้ราคาหุ้นมีทิศทาง Sideway
- ขณะที่มองปัจจัยสนับสนุนราคาในระยะถัดไปคือ 1) ดีล JPM ที่จะช่วยขยายฐานลูกค้าให้ AFRM ได้ แต่ต้องติดตามว่าจะสามารถชดเชยฐานลูกค้าเก่าจาก WMT ที่เสียไปได้หรือไม่ 2) Buy Now, Pay Later ยังคงมีอานิสงส์บวกจากภาพเศรษฐกิจที่ชะลอตัวทำให้ความต้องการซื้อสินค้าและบริการราคาถูกยังคงไปต่อ ด้วยภาพนี้ทำให้เรามองยังคงลงทุนใน AFRM ได้

หุ้นเทคโนโลยีจีนตกลงสู่ภาวะใกล้เคียงพื้นฐาน...



CSI 300 Index PE Ratio



- หุ้นเทคโนโลยีจีน ร่วงลงอย่างหนัก 9% จากระดับสูงสุดเนื่องจากผลประกอบการที่ขาดความเซอร์ไพรส์เชิงบวกและการระดมทุนขนาดใหญ่ คล้ายในปี 2015 แต่โอกาสเกิดฟองสบู่ซ้ารอยมีน้อย
- หุ้นเทคโนโลยีจีนเริ่มชะลอตัวลง หลังจากกระแส DeepSeek เริ่มลดลง โดยนักลงทุนต้องการเห็นการประยุกต์ใช้งานจริงมากขึ้น แม้ผลประกอบการของบริษัทเทคโนโลยีจีนส่วนใหญ่จะดีกว่าหรือใกล้เคียงประมาณการ แต่นักลงทุนคาดหวังตัวเลขที่เซอร์ไพรส์มากกว่านี้ นอกจากนี้ ยังมีประเด็นความกังวลจาก 1) Xiaomi ระดมทุน \$5.6bn 2) คำเตือนของ Alibaba เกี่ยวกับความเสี่ยงฟองสบู่ในธุรกิจ AI Data Center ซึ่งเป็นการเพิ่มแรงกดดันให้กับตลาด สะท้อนว่ากระแส AI อาจชะลอตัวในระยะสั้น
- **ย้อนรอยปี 2015** ตลาดหุ้นจีนในปัจจุบันจะมีความคล้ายคลึงกับช่วงปี 2015 ที่เกิดฟองสบู่ ที่ดัชนี MSCI China เพิ่มขึ้น 26% ใน 4 เดือนแรก ก่อนจะปรับตัวลงกว่า 40% ในปีถัดมา
- อย่างไรก็ตาม มองว่าความเสี่ยงในการเกิดวิกฤติซ้ารอยมีน้อย เนื่องจากโครงสร้างของตลาดในปัจจุบันมีความแตกต่างอย่างมีนัยสำคัญจาก 1) ไม่มีการกู้ยืมเงินจำนวนมาก (margin debt) อย่างในปี 2015 2) ความสนใจในการลงทุนหุ้นของประชาชน แม้จะเพิ่มขึ้น แต่ยังต่ำกว่าระดับสูงสุดเมื่อ 10 ปีก่อน 3) แม้ว่าดัชนี MSCI China จะมี P/E อยู่ที่ประมาณ 12 เท่า ซึ่งใกล้เคียงกับระดับปี 2015 แต่หุ้น A-shares ในตลาดจีนมีราคาถูกกว่าจุดสูงสุดในอดีตถึง 30%
- เราประเมินว่าปัจจัยสำคัญที่ทำให้ตลาดหุ้นจีนโดยเฉพาะกลุ่มเทคโนโลยีปรับตัวลงมาในครั้งนี้ เป็นผลมาจากความกังวลด้านการ Monetization จากการลงทุนด้าน AI ของบริษัทต่างๆมากกว่า ซึ่งในระยะถัดไปน่าจะติดตามแนวโน้มผลประกอบการของผู้ที่ทำ AI Server ในไต้หวันอย่าง TSMC และ Hon Hai ว่าจะเป็นอย่างไรมาก่อน แต่ในเดือนล่าสุดยังคงมีแนวโน้มการเติบโตของยอดขายที่ยังคงดีอยู่

Kuaishou เพยกำไรโต 10% เตรียมลงทุน AI ด้าน Haidilao กำไรดีกว่าคาดจากการควบคุมต้นทุน

Kuaishou Technology

	Unaudited Three Months Ended December 31,				Year-over-year change
	2024		2023		
	Amount	As a percentage of revenues	Amount	As a percentage of revenues	
	<i>(RMB millions, except for percentages)</i>				
Revenues	35,384	100.0	32,561	100.0	8.7%
Gross profit	19,123	54.0	17,292	53.1	10.6%
Operating profit	4,268	12.1	3,622	11.1	17.8%
Profit for the period	3,974	11.2	3,612	11.1	10.0%
Non-IFRS Accounting Standards Measures:					
Adjusted net profit ⁽¹⁾	4,701	13.3	4,362	13.4	7.8%
Adjusted EBITDA ⁽²⁾	6,869	19.4	6,132	18.8	12.0%

Haidilao FY 2024 Financial Results



- Kuaishou Technology** เหยงบ 4Q24 ที่ใกล้เคียงคาดการณ์ รายได้ +8.7% YoY และกำไรสุทธิ +10% โดยมีอัตรากำไรขั้นต้นเพิ่มขึ้นเป็น 54% จาก 53.1% และจำนวนผู้ใช้งานเฉลี่ยต่อเดือน (MAUs) 735.6 ล้านคน (+5%) นอกจากนี้ ค่าใช้จ่าย R&D เพิ่มขึ้น 4.7% สะท้อนการลงทุนใน AI เพื่อเพิ่มจำนวนผู้ใช้งานบนแพลตฟอร์มวิดีโอ โดยเครื่องมือสร้างวิดีโอใหม่ "Kling AI"
- เราประเมิน Kuaishou มีความไม่แน่นอนด้านการ Monetization ใน AI จากต้นทุนการลงทุนใน AI ที่เพิ่มขึ้นจะกระทบต่ออัตรากำไรสุทธิประมาณ 1-2% ในปีนี้ ซึ่งถ้าเป็นภาพ AI แฉมมองผู้นำอย่าง Alibaba กับ Tencent ที่มีความสามารถในการทำกำไรและการแข่งขันที่ดีกว่า
- Haidilao** เหยงบ 2024 โดยมีรายได้รวม +3.1% ต่ำกว่าคาดการณ์ จากการปิดสาขา 6 แห่งในจีนและค่าใช้จ่ายเฉลี่ยต่อหัว (ASP) ที่ลดลง -2% แต่อย่างไรก็ดี บริษัทมีกำไรสุทธิ +4.6% สูงกว่าคาดการณ์ จากการควบคุมต้นทุนวัตถุดิบและแรงงาน รวมถึงสามารถขยายอัตรากำไรได้
- เราประเมิน Haidilao ยังมีความเสี่ยงในระยะถัดไปจาก 1) การลดลงของ SSSG โดยเฉพาะในเมือง Tier 1 และ 2 2) ความท้าทายในการขยายสาขาใหม่เนื่องจากต้องมีการปิดสาขาที่ไม่ทำกำไร
- แต่อย่างไรก็ดี Haidilao จะเป็นหนึ่งในหุ้นที่ได้รับประโยชน์ทางอ้อมจากนโยบายการกระตุ้นการบริโภคของรัฐ ซึ่งน่าจะช่วยให้ในปี 2025 ผลประกอบการมีการฟื้นตัวได้
- เรายังคงชอบ Xiaomi หรือ Haier Smart Home ที่ได้ประโยชน์โดยตรงกับนโยบายกระตุ้นและมีภาพการเติบโตที่ชัดเจนกว่า

ข้อมูลหุ้นที่เกี่ยวข้องในฉบับนี้

	Currency	Current price	Beta	Market cap	Analyst	Average	Upside	QTD	MTD	Growth	P/E	P/B	Div Yield	กรอบราคาจากมุมมอง			
	(Local Currency)			USD	Rating	Target Price		Performanc	performanc	FY24	FY25F	FY25F	FY25F	FY25F	Net D/E	แนวรับ	แนวต้าน
Alphabet Inc	USD	170.6	1	2,092,344	4.6	219.4	29%	0.2%	-9.9%	12%	15%	20.7	6.2	0.3	-0.2	159.7	175.1
Tesla Inc	USD	288.1	1.9	926,807	3.7	342.4	19%	-1.7%	-28.6%	24%	38%	118.9	13.3	0.0	-0.3	212.4	304.6
Affirm Holdings Inc	USD	50.9	2.4	16,199	4.1	73.6	44%	-20.6%	-16.4%	108%	785%	NA	6.0	0.0	0.4	40.1	65.1
Walmart Inc	USD	84.8	0.8	679,508	4.8	109.1	29%	-14.0%	-6.2%	38%	12%	34.1	7.5	1.0	0.5	80.1	100.0
Kuaishou Technology	HKD	56.5	1.5	243,150	4.7	68.4	21%	11.7%	36.6%	NA	17%	13.0	3.6	0.0	-0.6	48.6	70.8
Tencent Holdings Ltd	HKD	505.0	1.1	4,646,436	4.9	614.8	22%	5.5%	21.1%	NA	10%	21.1	4.5	0.9	0.0	477	549
Alibaba Group Holding Ltd	HKD	129.2	1.3	2,455,043	4.9	164.3	27%	1.3%	56.8%	1%	17%	15.5	2.3	0.6	-0.5	125	143
Haidilao International Holding	HKD	17.9	1.3	99,886	4.5	17.7	-1%	7.8%	12.7%	14%	10%	20.5	6.9	3.9	-0.4	15.9	18.3
Xiaomi Corp	HKD	54	1	1,356,031	4.7	61.8	14%	4.1%	56.5%	42%	32%	53.5	6.8	0.2	-0.5	50	58
Haier Smart Home Co Ltd	HKD	26	0.9	265,955	4.8	36.1	38%	5.5%	-5.1%	15%	13%	13.8	2.2	2.8	-0.2	24.1	27.6
Alibaba Group Holding Ltd	HKD	129	1.3	2,455,043	4.9	164.3	27%	1.3%	56.8%	1%	17%	15.5	2.3	0.6	-0.5	125.3	143.3
Meituan	HKD	158	1.5	967,154	4.8	205.2	30%	-2.3%	4.4%	17%	23%	21.2	4.9	0.0	-0.6	157.4	183.5
BYD Co Ltd	HKD	395	1	1,210,867	4.7	437.6	0.1	48.2%	48.2%	32%	21%	27.4	6.3	1.0	-0.5	328.2	425.6
Trip.com Group Ltd	HKD	494	1.2	1,210,867	4.9	579.8	17%	-8.5%	-8.5%	2%	12%	17.8	2.2	0.0	-0.1	12.1	13.0

Source: Bloomberg, InnovestX

- **Follow us**



Innovestx

 **@innovestx**



ทีมผู้จัดทำ GLOBAL MORNING ROUTINE



สิริชัย ดวงรัตนฉายา

หัวหน้านักกลยุทธ์การลงทุน



รณาวดี รัตนแสง

ผู้ช่วยนักวิเคราะห์
ฝ่ายกลยุทธ์การลงทุน



ชานน เพ็ญดารา

ผู้ช่วยนักวิเคราะห์
ฝ่ายกลยุทธ์การลงทุน

Disclaimer

ข้อมูลในรายงานนี้เป็นข้อมูลที่มีการเปิดเผยต่อสาธารณะ ซึ่งนักลงทุนสามารถเข้าถึงได้โดยทั่วไป และเป็นข้อมูลที่เชื่อว่าน่าจะเป็นประโยชน์ แต่ทั้งนี้ บริษัทหลักทรัพย์ อินโนเวสต์ เอ็กซ์ จำกัด (“บริษัท”) มิได้ยืนยันหรือรับรองถึงความถูกต้อง หรือ สมบูรณ์ของข้อมูลดังกล่าวแต่อย่างใด ความคิดเห็นที่ปรากฏอยู่ในรายงานนี้เป็นเพียงการนำเสนอในมุมมองของบริษัท และเป็นความคิดเห็น ณ วันที่ที่ปรากฏในรายงานเท่านั้น ซึ่งอาจเปลี่ยนแปลงได้ภายหลังวันดังกล่าว โดยบริษัทไม่จำเป็นต้องแจ้งให้สาธารณชน หรือนักลงทุนทราบ รายงานนี้จัดทำขึ้นเพื่อเผยแพร่ข้อมูลให้นักลงทุนเท่านั้น บริษัทไม่รับผิดชอบต่อการนำข้อมูลหรือความคิดเห็นใดๆ ไปใช้ในทุกระณ ดั้งนั้นนักลงทุนจึงควรใช้ดุลพินิจในการพิจารณาตัดสินใจ ก่อนการลงทุน นอกจากนี้ บริษัท และ/หรือ บริษัทในเครือของบริษัทอาจมีส่วนเกี่ยวข้องหรือผลประโยชน์ใดๆ กับบริษัทใดๆ ที่ถูกกล่าวถึงในรายงานนี้ก็ได้

บริษัทหลักทรัพย์ อินโนเวสต์ เอ็กซ์ จำกัด (“INVX”) เป็นบริษัทย่อยที่บริษัท เอสซีบี เอกซ์ จำกัด (มหาชน) (“เอสซีบี เอกซ์”) เป็นผู้ถือหุ้นรายใหญ่แต่เพียงผู้เดียว และธนาคารไทยพาณิชย์ จำกัด (มหาชน) (“ธนาคารฯ”) เป็นบริษัทย่อยที่เอสซีบี เอกซ์ เป็นผู้ถือหุ้นรายใหญ่ ข้อมูลใด ๆ ก็เกี่ยวข้องกัธนาคารฯ มีวัตถุประสงค์เพื่อใช้ในการเปรียบเทียบเท่านั้น

เอกสารฉบับนี้จัดทำโดย บริษัทหลักทรัพย์ อินโนเวสต์ เอ็กซ์ จำกัด (“INVX”) ซึ่งมี บริษัท เอสซีบี เอกซ์ จำกัด (มหาชน) (“เอสซีบี เอกซ์”) เป็นผู้ถือหุ้นรายใหญ่ โดยธนาคารไทยพาณิชย์ จำกัด (มหาชน) (“ธนาคารฯ”) ซึ่งเป็นบริษัทย่อยที่เอสซีบี เอกซ์ เป็นผู้ถือหุ้นรายใหญ่ เป็นที่ปรึกษาทางการเงินสำหรับธุรกรรมใด ๆ ของ ทรัสต์เพื่อการลงทุนในสิทธิการเช่าอสังหาริมทรัพย์ แอล เอช โฮเทล ความเห็น ช่าว บทวิจย บทวิเคราะห์ ราคา ข้อความ การคาดการณ์ การประเมิน และ/หรือ ข้อมูลอื่นที่ระบุในเอกสารฉบับนี้ (“ข้อมูล”) มีวัตถุประสงค์เพื่อใช้เป็นข้อมูลทั่วไปเท่านั้น และไม่อาจตีความได้ว่าเป็นการให้คำแนะนำแก่บุคคลใดๆ หรือเป็นการเสนอซื้อ หรือเสนอขาย หรือชักชวนให้เสนอซื้อหรือเสนอขายหลักทรัพย์ โดย INVX และ/หรือกรรมการ พนักงาน และลูกจ้างของ INVX ย่อมไม่ต้องรับผิดชอบความเสียหายใดๆ ทั้งความเสียหายทางตรง ความเสียหายทางอ้อม ความเสียหายจากการผิดสัญญา หรือความเสียหายอันสืบเนื่อง อันเป็นผลมาจากการใช้หรือการ เชื่อถือต่อการใช้ข้อมูล ทั้งนี้ รวมถึงแต่ไม่จำกัดเพียงการสูญเสียผลกำไร นักลงทุนพึงใช้ข้อมูลในเอกสารฉบับนี้ประกอบข้อมูลและความเห็นอื่นๆ รวมถึงพิจารณาของตนในการตัดสินใจลงทุน ข้อมูลในเอกสารฉบับนี้จัดทำขึ้นจาก แหล่งข้อมูลที่ INVX เห็นว่าน่าเชื่อถือ โดย INVX ไม่รับรองถึงความถูกต้อง สมบูรณ์ และ/หรือ ครบถ้วนของข้อมูลดังกล่าว

INVX สงวนสิทธิในการใช้ดุลพินิจของตนแต่เพียงผู้เดียวในการแก้ไขเพิ่มเติมข้อมูลเป็นครั้งคราวโดยไม่ต้องบอกกล่าว เอกสารฉบับนี้จัดส่งให้แก่เฉพาะบุคคลที่กำหนดเท่านั้น และห้ามมิให้มีการทำซ้ำ ดัดแปลง เผยแพร่ ขาย จำหน่าย พิมพ์ซ้ำ ส่งต่อ หรือแสวงหาประโยชน์ในเชิงพาณิชย์ไม่ว่าในลักษณะใดๆ เว้นแต่จะได้รับอนุญาตเป็นลายลักษณ์อักษรจาก INVX ก่อน

การซื้อขายฟิวเจอร์สและออปชั่น (Futures and Options) มีความเสี่ยงสูงที่อาจก่อให้เกิดผลขาดทุนอย่างมีนัยสำคัญ จึงไม่เหมาะสมกับบุคคลทุกคน ทั้งนี้ ก่อนการตัดสินใจซื้อขายฟิวเจอร์สและออปชั่น ท่านควรพิจารณาถึงฐานะทางการเงิน วัตถุประสงค์ในการลงทุน ประสบการณ์ในการลงทุนของท่าน ตลอดจนความเสี่ยงที่ท่านสามารถยอมรับได้อย่างรอบคอบ เนื่องจากมีความเป็นไปได้ที่ท่านอาจสูญเสียเงินลงทุนมากกว่าเงินลงทุนเริ่มแรก ท่านควรพิจารณาถึงความเสี่ยง ทั้งหมดที่อาจเกิดขึ้นจากการซื้อขายฟิวเจอร์สและออปชั่น และท่านควรตัดสินใจลงทุนด้วยตนเอง และ/หรือ ในกรณีที่มีข้อสงสัย ท่านควรขอคำแนะนำจากที่ปรึกษาทางการลงทุน

เอกสารฉบับนี้จัดส่งให้กับเฉพาะบุคคลที่กำหนด (intended recipient) เท่านั้น และห้ามมิให้ผู้ใดนำข้อมูลในเอกสารฉบับนี้ไปทำซ้ำ ส่งต่อ เผยแพร่ ขาย จำหน่าย คัดลอก นำออกแสดง หรือนำไปแสวงหาประโยชน์ในเชิงพาณิชย์ ไม่ว่าด้วยวิธีการ ใด ๆ โดยไม่ได้รับอนุญาตเป็นลายลักษณ์อักษรจาก INVX เป็นการล่วงหน้า

© สงวนลิขสิทธิ์ 2565 บริษัทหลักทรัพย์ อินโนเวสต์ เอ็กซ์ จำกัด

CG Rating 2024 Companies with CG Rating

Companies with Excellent CG Scoring

AAV, ABM, ACE, ACG, ADVANC, AE, AF, AGE, AH, AIT, AJ, AKP, AKR, ALLA, ALT, AMA, AMARIN, AMATA, AMATAV, ANAN, AOT, AP, ASIMAR, ASK, ASP, ASW, AURA, AWC, B, BAFS, BAM, BANPU, BAY, BBGI, BBL, BCH, BCP, BCPG, BDMS, BEC, BEM, BEYOND, BGC, BGRIM, BJC, BKIH, BLA, BPP, BR, BRI, BRR, BSRC, BTG, BTS, BTW, BWG, CBG, CENTEL, CFRESH, CHASE, CHEWA, CHOW, CIMBT, CIVIL, CK, CKP, CNT, COLOR, COM7, CPALL, CPAXT, CPF, CPL, CPN, CPW, CRC, CRD, CREDIT, CSC, CV, DCC, DDD, DELTA, DEMCO, DIITTO, DMT, DOHOME, DRT, DUSIT, EASTW, ECF, ECL, EGCO, EPG, ERW, ETC, ETE, FLOYD, FN, FPI, FPT, FVC, GABLE, GC, GCAP, GFC, GFPT, GGC, GLAND, GLOBAL, GPSC, GRAMMY, GULF, GUNKUL, HANA, HARN, HENG, HMPRO, HPT, HTC, ICC, ICHI, III, ILINK, ILM, IND, INET, INSET, INTUCH, IP, IRC, IRPC, IT, ITC, ITEL, ITTHI, IVL, JAS, JTS, K, KBANK, KCC, KCE, KCG, KEX, KKP, KSL, KTB, KTC, KTMS, KUMWEL, LALIN, LANNA, LH, LHFG, LIT, LOXLEY, LPN, LRH, LST, M, MAJOR, MALEE, MBK, MC, M-CHAI, MCOT, MFC, MFEC, MINT, MODERN, MONO, MOONG, MOSHI, MSC, MST, MTC, MTI, MVP, NCH, NER, NKI, NOBLE, NRF, NSL, NTSC, NVD, NWR, NYT, OCC, OR, ORI, OSP, PAP, PB, PCC, PCSGH, PDJ, PEER, PG, PHOL, PIMO, PLANB, PLAT, PLUS, PM, PORT, PPP, PPS, PR9, PRG, PRIME, PRM, PRTR, PSH, PSL, PTT, PTTEP, PTGTC, Q-CON, QH, QTC, RATCH, RBF, RPC, RPH, RS, RT, RWI, S, S&J, SA, SAAM, SABINA, SAK, SAMART, SAMTEL, SAT, SAV, SAWAD, SC, SCAP, SCB, SCC, SCCC, SCG, SCGD, SCGP, SCM, SCN, SDC, SEAFCO, SEA OIL, SELIC, SENA, SENX, SGC, SGP, SHR, SICT, SIRI, SIS, SITHAI, SJWD, SKE, SKR, SM, SMP, SNC, SNNP, SNPL, SO, SONIC, SPALI, SPC, SPI, SPRC, SR, SSC, SSF, SSP, SSSC, STA, STEC, STGT, STI, SUC, SUN, SUTHA, SVI, SYMC, SYNEX, SYNTEC, TASCO, TBN, TCAP, TCMC, TEAMG, TEGH, TFG, TFMAMA, TGE, THG, THANA, THANI, THCOM, THG*, THIP, THRE, THREL, TIPH, TISCO, TK, TKS, TKT, TLI, TM, TMLL, TMT, TNDT, TNITY, TNL, TOA, TOG, TOP, TPAC, TPBI, TPIPL, TPIPP, TPS, TQM, TQR, TRP, TRUBB, TRUE, TRV, TSC, TSTE, TSTH, TTA, TTB, TTCL, TTW, TU, TVDH, TVO, TVT, TWPC, UAC, UBE, UBIS, UKEM, UPF, UPOIC, UV, VARO, VGI, VIH, WACOAL, WGE, WHA, WHAUP, WICE, WINMED, WINNER, ZEN

Companies with Very Good CG Scoring

2S, AAI, ADB, AEONTS, AHC, AIRA, APCO, APCS, APURE, ARIP, ARROW, ASIAN, ATP30, AUCT, AYUD, BA, BBIK, BC, BE8, BH, BIZ, BOL, BSBM, BTC, CH, CI, CIG, CM, COCOCO, COMAN, CPI, CSS, DTCENT, EVER, FE, FORTH, FSMART, FSX, FTI, GEL, GIFT, GPI, HUMAN, IFS, INSURE, JCK, JDF, JMART, KGI, KJL, KTIS, KUN, L&E, LHK, MATCH, MBAX, MEGA, METCO, MICRO, NC, NCA, NCL, NDR, ONEE, PATO, PDG, PJW, POLY, PQS, PREB, PROUD, PSG, PSP, PSTC, PT, PTECH, PYLON, QLT, RABBIT, RCL, SAPPE, SECURE, SFLEX, SFT, SINO, SMT, SPCG, SPVI, STANLY, STPI, SUPER, SUSCO, SVOA, SVT, TACC, TAE, TCC, TEKA, TFM, TITLE, TKN, TMD, TNR, TPA, TPCH, TPCS, TPLAS, TPOLY, TRT, TURTLE, TVH, UBA, UP, UREKA, VCOM, VIBHA, VRANDA, WARRIX, WIN, WP

Companies with Good CG Scoring

A5, ADD, AIE, ALUCON, AMC, AMR, ARIN, ASEFA, ASIA, ASN, BIG, BIOTEC, BIS, BJCHI, BLC, BVG, CEN, CGH, CHARAN, CHAYO, CHIC, CHOTI, CITY, CMC, CPANEL, CSP, DEXON, DOD, DPAINT, DV8, EASON, EE, EFORL, EKH, ESTAR, ETL, FNS, GBX, GENCO, GTB, GYT, ICN, IIG, IMH, IRCP, J, JCKH, JMT, JPARK, JR, JSP, JUBILE, KBS, KCAR, KIAT, KISS, KK, KWC, LDC, LEO, MCA, META, MGC, MITSIB, MK, NAM, NOVA, NTV, NV, OGC, PACO, PANEL, PHG, PIN, PRAPAT, PRI, PRIN, PROEN, PROS, PTC, READY, ROCTEC, SABUY, SALEE, SAMCO, SANKO, SCI, SE, SE-ED, SINGER, SISB, SKN, SKY, SMD100, SMIT, SORKON, SPG, SST, STC, STOWER, STP, SVR, SWC, TAKUNI, TC, TFI, TMC, TMI, TNP, TOPP, TRU, UEC, UOBKH, VL, WAVE, WFX, WIIK, XO, XPG, YUASA, ZAA

Corporate Governance Report

The material contained in this publication is for general information only and is not intended as advice on any of the matters discussed herein. Readers and others should perform their own independent analysis as to the accuracy or completeness or legality of such information. The Thai Institute of Directors, its officers, the authors and editor make no representation or warranty as to the accuracy, completeness or legality of any of the information contained herein. By accepting this document, each recipient agrees that the Thai Institute of Directors Association, its officers, the authors and editor shall not have any liability for any information contained in, or for any omission from, this publication.

The survey result is as of the date appearing in the Corporate Governance Report of Thai Listed Companies. As a result, the survey result may be changed after that date. InnovestX Securities Company Limited does not conform nor certify the accuracy of such survey result.

To recognize well performers, the list of companies attaining "Good", "Very Good" and "Excellent" levels of recognition (Not including listed companies qualified in the "no announcement of the results" clause from 1 January 2023 to 28 October 2024) is publicized.

*บริษัทหรือกรรมการหรือผู้บริหารของบริษัทที่มีข่าวด้านการกำกับดูแลกิจการ เช่น การกระทำผิดเกี่ยวกับหลักทรัพย์ การทุจริต คอร์รัปชัน เป็นต้น ซึ่งการใช้ข้อมูล CGR ควรระมัดระวังถึงข่าวดังกล่าวเป็นอย่างยิ่ง

Anti-corruption Progress Indicator

Certified (ได้รับรางวัล)

2S, AAI, ADB, ADVANC, AE, AF, AH, AI, AIE, AIRA, AJ, AKP, AMA, AMANAH, AMATA, AMATAV, AP, APCS, AS, ASIAN, ASK, ASP, ASW, AWC, AYUD, B, BAFS, BAM, BANPU, BAY, BBGI, BBL, BCH, BCP, BCPG, BE8, BEC, BEYOND, BGC, BGRIM, BLA, BPP, BRI, BRR, BSBM, BTG, BTS, BWG, CAZ, CBG, CEN, CENTEL, CFRESH, CGH, CHEWA, CHOTI, CHOW, CI, CIG, CIMBT, CM, CMC, COM7, CPALL, CPAXT, CPF, CPI, CPL, CPN, CPW, CRC, CSC, CV, DCC, DELTA, DEMCO, DIMET, DMT, DOHOME, DRT, DUSIT, EA, EASTW, ECF, EGCO, EP, EPG, ERW, ETC, ETE, FNS, FPI, FPT, FSMART, FSX, FTE, GBX, GC, GCAP, GEL, GFPT, GGC, GJS, GLOBAL, GPI, GPSC, GSTEEL, GULF, GUNKUL, HANA, HARN, HEALTH, HENG, HMPRO, HTC, ICC, ICHI, IFS, III, ILINK, ILM, INET, INOX, INSURE, INTUCH, IRPC, ITEL, IVL, JAS, JR, JTS, KASET, KBANK, KCAR, KCC, KCE, KGEN, KGI, KKP, KSL, KTB, KTC, L&E, LANNA, LH, LHFG, LHK, LPN, LRH, M, MAJOR, MALEE, MATCH, MBAX, MBK, MC, MCOT, MEGA, MENA, META, MFC, MFEC, MILL, MINT, MODERN, MONO, MOONG, MSC, MTC, MTI, NATION, NCA, NEP, NER, NKI, NOBLE, NRF, OCC, OGC, OR, ORI, OSP, PAP, PATO, PB, PCSGH, PDG, PDJ, PG, PHOL, PIMO, PK, PL, PLANB, PLANET, PLAT, PM, PPP, PPM, PPS, PR9, PREB, PRG, PRINC, PRM, PROS, PRTR, PSH, PSL, PSTC, PT, PTECH, PTG, PTT, PTTEP, PTGTC, PYLON, Q-CON, QH, QLT, QTC, RABBIT, RATCH, RBF, RML, RS, RWI, S&J, SA, SAAM, SABINA, SAK, SAPPE, SAT, SC, SCB, SCC, SCCC, SCG, SCGP, SCM, SCN, SEA OIL, SE-ED, SELIC, SENA, SENX, SFLEX, SGC, SGP, SIRI, SIS, SITHAI, SKR, SM, SMIT, SMP, SNC, SNP, SORKON, SPACK, SPALI, SPC, SPI, SPRC, SRICHA, SSF, SSP, SSSC, SST, STA, STGT, STOWER, SUSCO, SVI, SVOA, SVT, SYMC, SYNTEC, TAE, TAKUNI, TASCO, TCAP, TEGH, TFG, TFI, TFMAMA, TGE, TGH, THANI, THCOM, THIP, THRE, THREL, TIDLOR, TIDRO, TIPH, TISCO, TKN, TKS, TKT, TMD, TMLL, TMT, TNITY, TNL, TNP, TNR, TOG, TOP, TOPP, TPA, TPCS, TPLAS, TRT, TRU, TRUE, TSC, TSI, TSTE, TSTH, TTB, TTCL, TU, TURTLE, TVDH, TVO, TWPC, UBIS, UEC, UKEM, UPF, UV, VCOM, VGI, VIBHA, VIH, WACOAL, WHA, WHAUP, WICE, WIIK, WPH, XO, YUASA, ZEN

Declared (ประกาศเจตนา)

ACE, ALT, AMARIN, AMC, ANI, APCO, ASAP, B52, BLAND, BYD, CFARM, CHASE, CHG, DEXON, DIITTO, EAST, EVER, FLOYD, GREEN, HL, HUMAN, ICN, IHL, IP, ITC, JDF, JMART, K, KJL, LDC, LIT, MITSIB, MJD, MOSHI, NEX, NTSC, PLE, PLUS, POLY, PQS, PRI, PRIME, PROEN, PROUD, PTC, RT, S, SAWAD, SCAP, SCGD, SFT, SHR, SINGER, SINO, SJWD, SKE, SNNP, SOLAR, SONIC, SUPER, TBN, TMI, TPAC, TPP, TQM, UOBKH, UREKA, VNG, WELL, WIN, XPG

N/A

24CS, A, A5, AAV, ABM, ACAP, ACC, ACG, ADD, ADVICE, AEONTS, AFC, AGE, AHC, AIT, AJA, AKR, AKS, ALLA, ALPHAX, ALUCON, AMARC, AMR, ANAN, AOT, APO, APP, APURE, AQUA, ARIN, ARIP, ARROW, ASEFA, ASIA, ASIMAR, ASN, ATP30, AU, AUCT, AURA, BA, BBIK, BC, BCT, BDMS, BEAUTY, BEM, BGT, BH, BIG, BIOTEC, BIS, BIZ, BJC, BJCHI, BKD, BKGI, BKIH, BLC, BLESS, BLISS, BM, BOL, BPS, BR, BROCK, BSM, BSRC, BTC, BTNC, BTW, BUI, BVG, CCET, CCP, CEYE, CGD, CH, CHAO, CHARAN, CHAYO, CHIC, CHO, CITY, CIVIL, CK, CKP, CMAN, CMO, CMR, CNT, COCOCO, COLOR, COMAN, CPANEL, CPH, CPR, CPT, CRANE, CRD, CREDIT, CSP, CSR, CSS, CTW, CWT, D, DCON, DDD, DHOUSE, DOD, DPAINT, DTCENT, DTCI, DV8, EASON, EE, EFORL, EKH, EMC, ESTAR, ETL, EURO, F&D, FANCY, FE, FM, FMT, FN, FORTH, FTI, FVC, GABLE, GENCO, GFC, GL, GLAND, GLOCON, GLORY, GRAMMY, GRAND, GTB, GTV, GYT, HFT, HPT, HTECH, HYDRO, I2, IIG, IMH, IND, INGRS, INSET, IRC, IRCP, IROYAL, IT, ITD, ITNS, ITTHI, IVF, J, JAK, JCK, JCKH, JCT, JKN, JMT, JPARK, JSP, JUBILE, KAMART, KBS, KC, KCG, KCM, KDH, KEX, KIAT, KISS, KK, KCC, KLINIQU, KOOL, KTIS, KTMS, KUMWEL, KUN, KWC, KWI, KWM, KYE, LALIN, LEE, LEO, LOXLEY, LPH, LST, LTS, MAGURO, MANRIN, MASTER, MATI, MCA, M-CHAI, MCS, MDX, MEB, MEDEZE, METCO, MGC, MGI, MGT, MICRO, MIDA, MK, ML, MORE, MOTHER, MPJ, MST, MTW, MUD, MVP, NAM, NAT, NC, NCH, NCL, NCP, NDR, NEO, NETBAY, NEW, NEWS, NFK, NKT, NL, NNCL, NOVA, NPK, NSL, NTV, NV, NVD, NWR, NYT, OHTL, OKJ, ONEE, ORN, PACO, PAF, PANEL, PCC, PCE, PEACE, PEER, PERM, PF, PHG, PICO, PIN, PIS, PJW, PLT, PMC, PMTA, PORT, PPM, PRAKIT, PRAPAT, PRECHA, PRIN, PSG, PSP, PTL, QTGC, RAM, RCL, READY, RICHY, RIH, ROCK, ROCTEC, ROH, ROJINA, RP, RPC, RPH, RSP, S11, SABUY, SAF, SAFARI, SAFE, SALEE, SAM, SAMART, SAMCO, SAMTEL, SANKO, SAUCE, SAV, SAWANG, SCL, SCL, SCP, SDC, SE, SEAFCO, SECURE, SEI, SGF, SHANG, SIAM, SICT, SIMAT, SISB, SK, SKN, SKY, SLP, SMART, SMD100, SMT, SNPS, SO, SPA, SPCG, SPG, SPREME, SPVI, SQ, SR, SRS, STANLY, STC, STECH, STECON, STELLA, STI, STP, STPI, STX, SUC, SUN, SUTHA, SVR, SWC, SYNEX, TACC, TAN, TAPAC, TATG, TC, TCC, TCJ, TCMC, TCOAT, TEAM, TEAMG, TEKA, TERA, TFM, TGPRO, TH, THAI, THANA, THE, THG, THMUI, TIGER, TITLE, TK, TKC, TLI, TM, TMAN, TMC, TMW, TNDT, TNH, TNPC, TOA, TPBI, TPCH, TPIPL, TPIPP, TPL, TPOLY, TPS, TQR, TR, TRC, TRITN, TRP, TRUBB, TRV, TSE, TSR, TTA, TTI, TTT, TTW, TVH, TVT, TWP, TWZ, TYCN, UAC, UBA, UBE, UMI, UMS, UNIQ, UP, UPOIC, UTP, UVAN, VARO, VL, VPO, VRANDA, VS, WARRIX, WAVE, WFX, WGE, WINDOW, WINMED, WINNER, WORK, WP, XBIO, XYZ, YGG, YONG, ZAA, ZIGA

Explanations

Companies participating in Thailand's Private Sector Collective Action Coalition Against Corruption programme (Thai CAC) under Thai Institute of Directors (as of January 15, 2025) are categorised into: companies that have declared their intention to join CAC, and companies certified by CAC.